

Celtiberia taller leer  
Mujer Textil Adultos  
Soria Escribir  
Hernández  
Aprender  
Celtiberia  
Integración  
Mujer alfabetización en un taller textil  
Miguel Adultos  
Tela Integración

# JORNADA EDUCACIÓN PERSONAS ADULTAS

*Seguir  
aprendiendo*

Valladolid, 14 de  
marzo de 2018



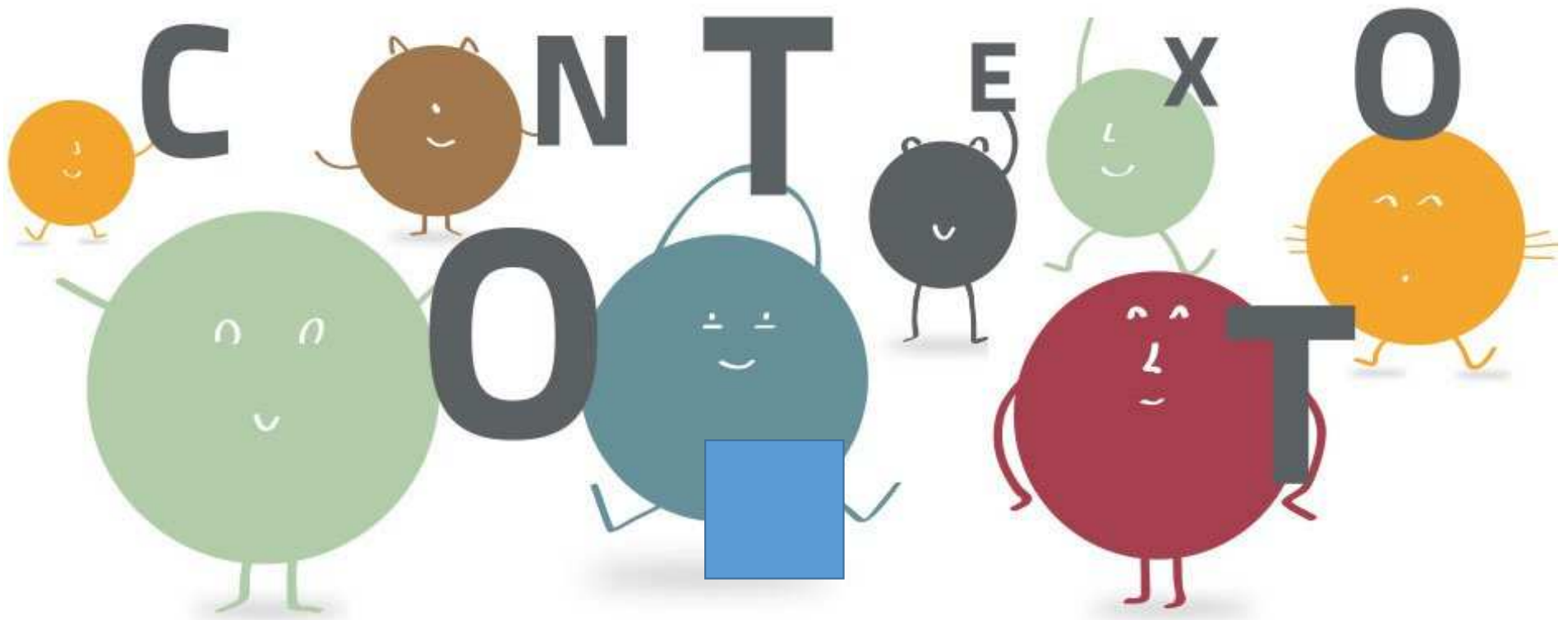
CEPA CELTIBERIA

# Combinación de dos enseñanzas

## alfabetización inmigrantes

### aula taller textil





DIFÍCIL  
ACERCAMIENTO  
MUJERES  
CENTRO

PREDOMINIO DE  
HOMBRES EN  
LOS GRUPOS

ALTO ÍNDICE  
ABANDONO  
MUJERES



*“La relación entre necesidad, demanda y motivación en la mujer inmigrante analfabeta es compleja debido a la existencia de factores sociales y culturales que, a veces, se escapan a nuestra comprensión y mentalidad”*





# SEÑAS DE IDENTIDAD

*Educación inclusiva*

*Compromiso atención a  
colectivos en riesgo*

*Igualdad oportunidades  
educativas para hombres y  
mujeres*



# LA INSPIRACIÓN

# GRUNDTVIG ESTOCOLMO 2013





# SPANISH LYVSTICKET process

[http://inlit.urkraft.se/wp-content/uploads/2016/01/SBP\\_Spain\\_Lyvsticket\\_process.pdf](http://inlit.urkraft.se/wp-content/uploads/2016/01/SBP_Spain_Lyvsticket_process.pdf)





## Cepa Celtiberia



## Liv Stycket





PARALELISMOS





# PARALELISMOS



# PARALELISMOS







# FILOSOFÍA

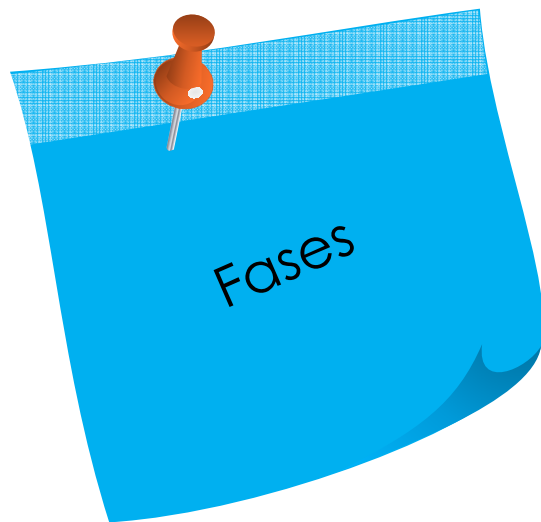
Dar sentido al lenguaje mediante una tarea significativa de creación, diseñando telas, realizando productos textiles, conectando con experiencias vitales.

# EL TALLER





## *PUESTA EN MARCHA*







Romper aislamiento de la mujer  
en la comunidad

Acercar a la mujer inmigrante al  
centro

Crear espacios propicios  
para el aprendizaje

Dotar de significado la tarea de  
alfabetización

Ofrecer círculos más  
amplios de relación

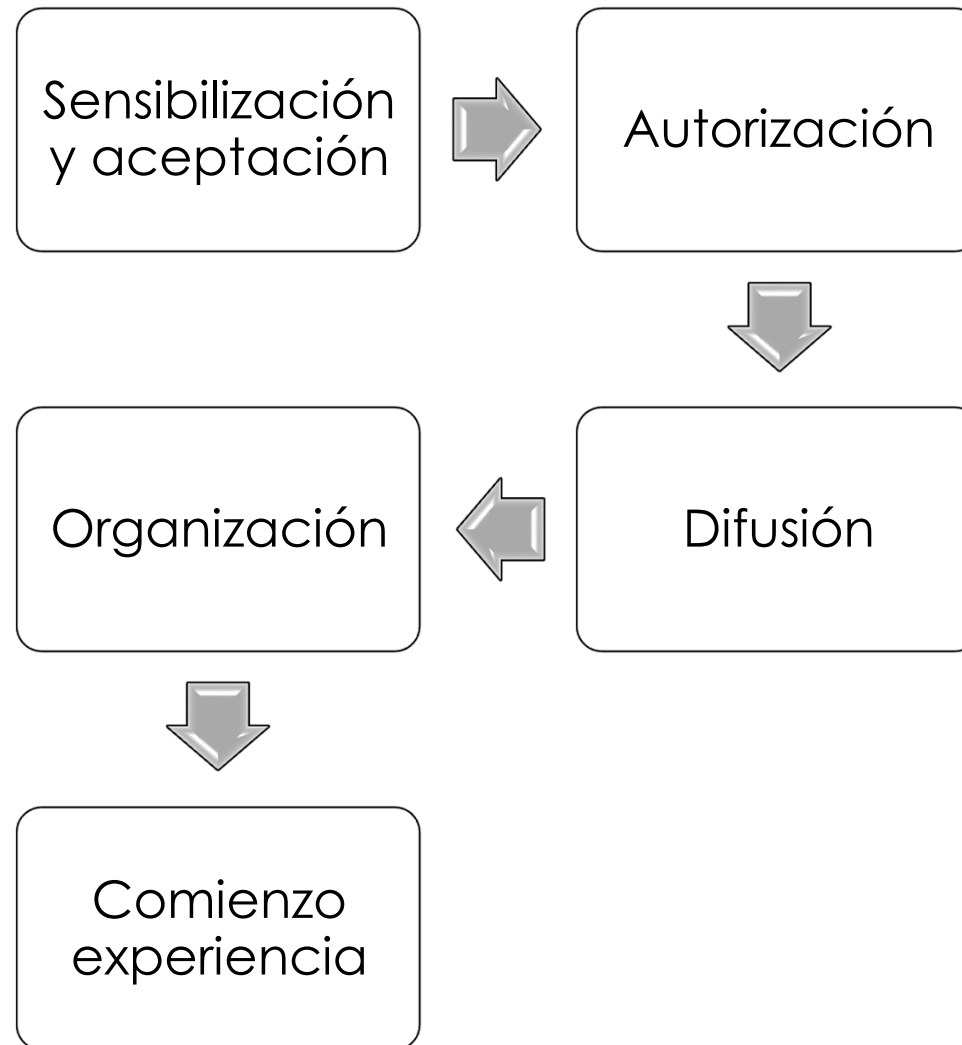
Prevenir el abandono

Ofrecer una cualificación  
profesional

# Ellas



Inmigrantes  
Mujeres  
Analfabetas



# SENSIBILIZACIÓN Y ACEPTACIÓN POR EL PROFESORADO

## Clave del éxito



# AUTORIZACIÓN

DP EDUCACIÓN SORIA

- Apoyo
- Asesoramiento
- Colaboración
- RECONOCIMIENTO





# Difusión



## ENCUENTROS

- Institución local
- Asociaciones de inmigrantes
- Organizaciones que trabajan con inmigrantes

# ORGANIZACIÓN





# COORDINACIÓN

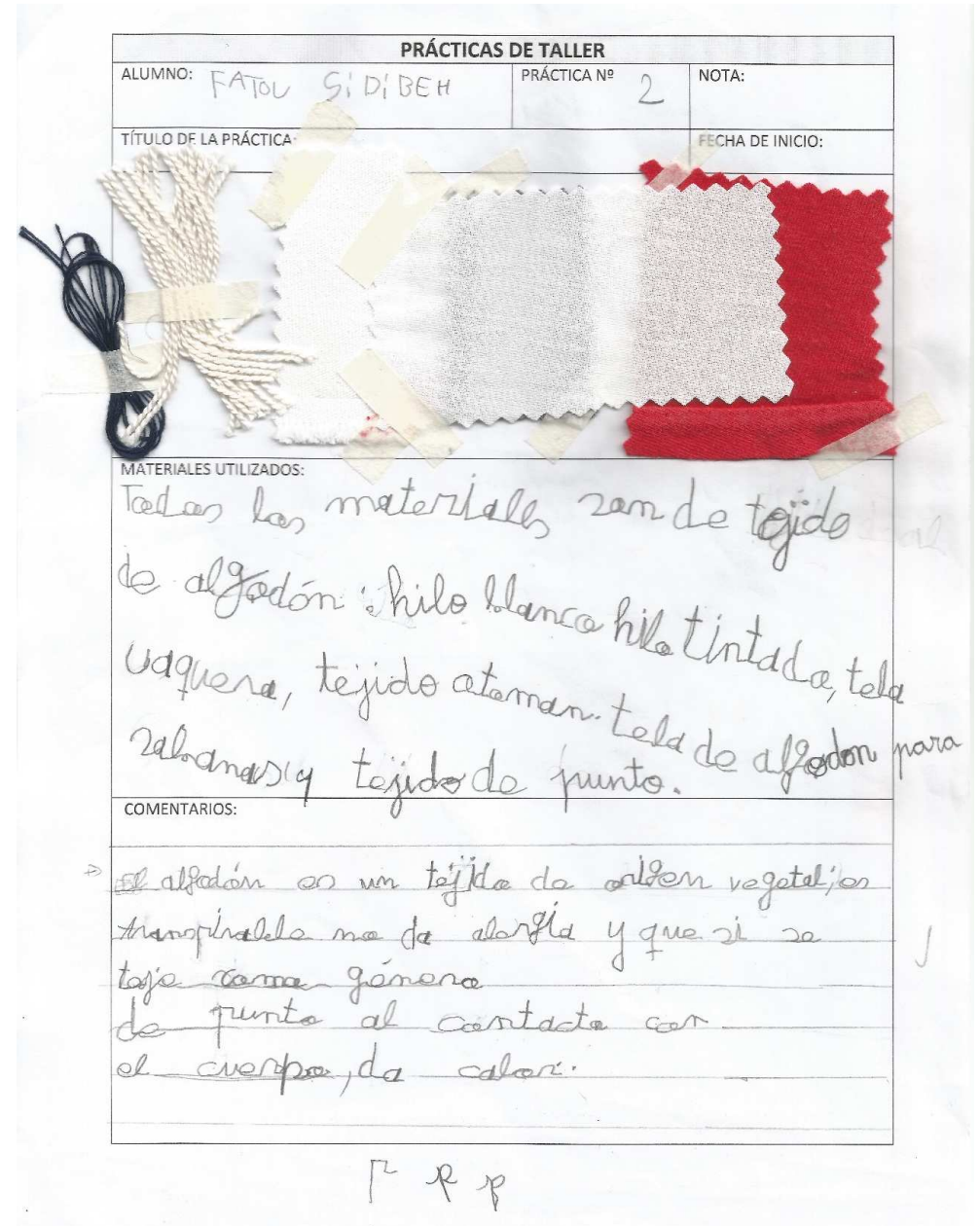
Seguimiento

Reajustes

Diseño materiales

Continuidad al aprendizaje

# Una tarea Dos objetivos

PRÁCTICAS DE TALLER		
ALUMNO: FATOU SIDIBEH	PRÁCTICA Nº 2	NOTA:
TÍTULO DE LA PRÁCTICA:	FECHA DE INICIO:	
		
MATERIALES UTILIZADOS: Todos los materiales van de tejido de algodón: hilo blanco hilo tintado, tela Vaquera, tejido ataman, tela de algodón para sábanas y tejido de punto.		
COMENTARIOS: → el alforza es un tejido de origen vegetal transpirable me da aire y que si se tapa como género de punto al contacta con el cuerpo, da calor.		
P P P		



# TAREAS







Dificultades

- ¿Vendrán?
- ¿Coincidirá con sus intereses?
- ¿Y ellos?

SACAR  
ADELANTE UN  
PROYECTO  
AUDAZ E  
INTEGRARLO  
EN EL CENTRO



**LOGROS**

# UN ANTES Y UN DESPUÉS



CONCEPCIÓN TALLERES



CERTIFICACIÓN ALUMNOS



COMUNICACIÓN INSTITUCIONAL

# MOMENTOS INOLVIDABLES

