

ERASMUS +



Creando Entornos de Aprendizaje

CFIE DE SORIA

CRA EL VALLE - ALMARZA

CRA TIERRAS DE BERLANGA - BERLANGA DE DUERO

CRA PINAR GRANDE - NAVALENO

CRA TIERRAS ALTAS - SAN PEDRO MANRIQUE

Co-funded by the
Erasmus+ Programme
of the European Union

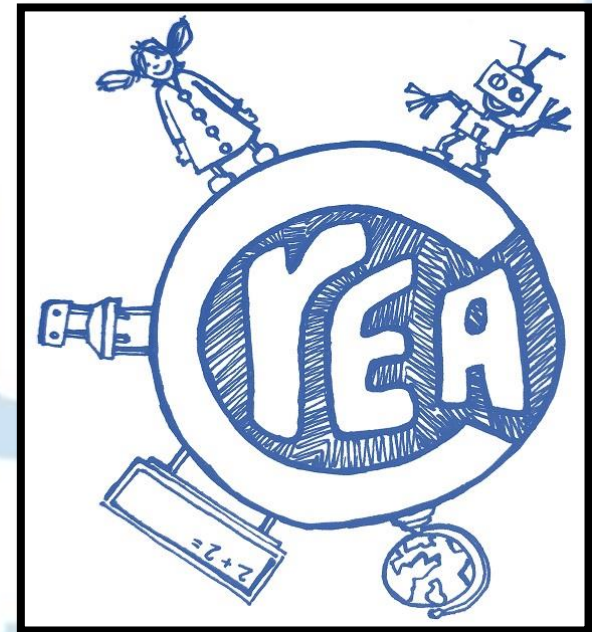




PRIMER AÑO: CrEA

Modalidad: KA 101

- Curso de formación en un país de la Unión Europea.
- Dos movilizaciones a lo largo del curso.





1 CURSO DE FORMACIÓN en Roma: "Project and Competence Based Learning: innovative and effective methods and tools"

<https://creaerasmus.blogspot.com/2018/09/primer-movilidad-italia.html>

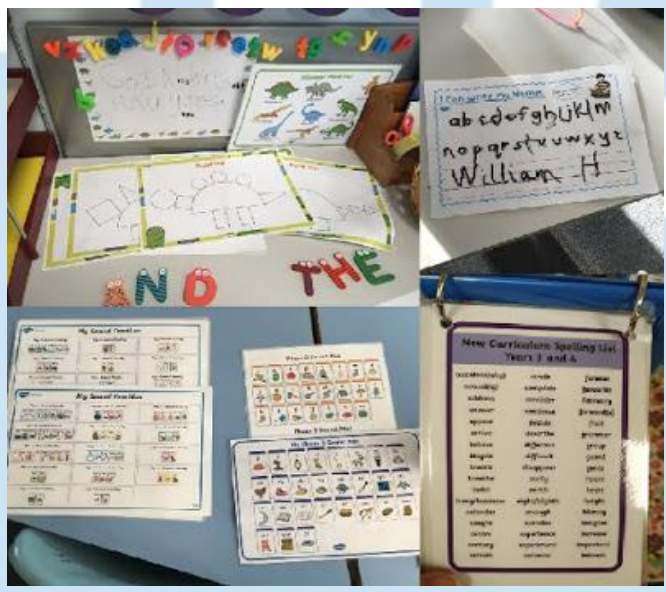




2 Movilidad - Gorran School:

<https://creaerasmus.blogspot.com/2018/11/segunda-movilidad-reino-unido.html>

<https://creaerasmus.blogspot.com/p/gorran-school.html>

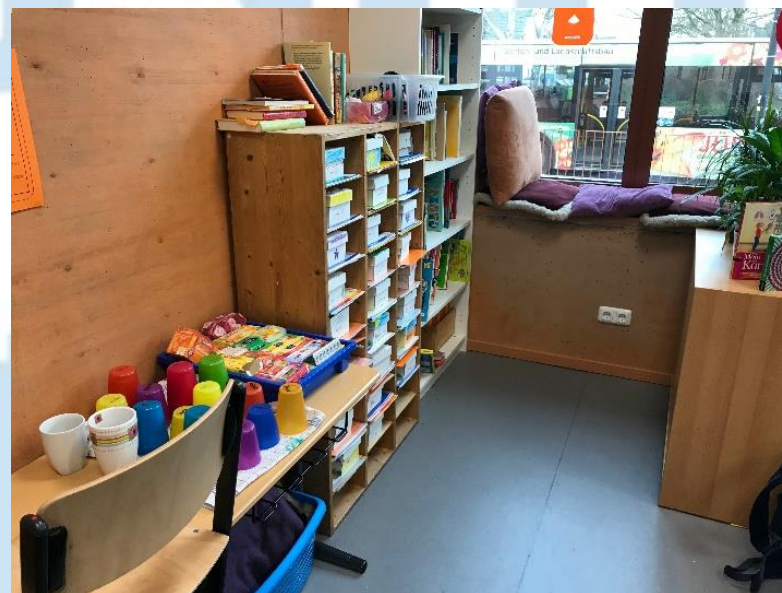




3 Movilidad - Don Bosco Schule:

<https://creaerasmus.blogspot.com/2019/01/reunion-preparatoria-de-la-tercera.html>

<https://creaerasmus.blogspot.com/p/don-bosco-schule.html>





SEGUNDO AÑO: CrEA2

Modalidad: KA 101

- Dos cursos de formación en países de la Unión Europea.
- Dos movilizaciones a lo largo del curso.





1 CURSO DE FORMACIÓN en BERLÍN: "Project Based Learning in the Classroom: Setup, Integration and Reflection"

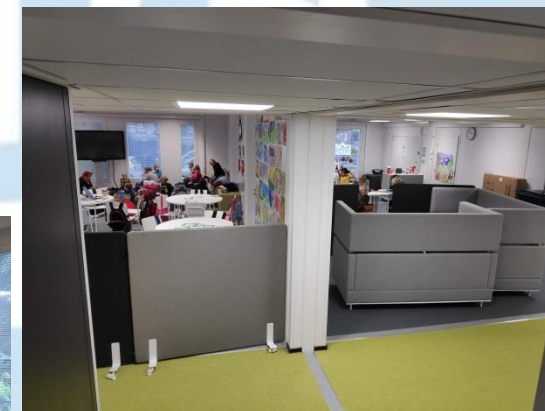
<https://creaerasmus.blogspot.com/2019/09/primer-movilidad-alemania.html>





2 Movilidad – Kirkkonummi: Nisskikun koulu y Nisskikun Päiväkoti:

<https://creaerasmus.blogspot.com/2019/11/preparando-la-segunda-movilidad.html>



3 Movilidad - visita a una escuela en Portugal

**4 Movilidad - Curso de formación en verano en
Irlanda o Suecia**



CAMBIOS EN NUESTRA ESCUELA:

Nuevos logos
del cole:



Ágora: espacio
con gradas
para
asambleas...



Modificaciones en las
clases:



CAMBIOS EN EL PROFESORADO:

- Aumenta la competencia lingüística en inglés del claustro.
- Internacionalización del centro.
- Aumenta la motivación profesional.
- Es un proceso de formación continua (entre iguales y en diversas competencias)
- Aumenta el grado de compromiso con el centro. (Profesores interinos que repiten)



Organización del proceso de enseñanza-aprendizaje:



El Blog del proyecto:

<https://creaerasmus.blogspot.com/>



CRA CrEA

Espacio web del consorcio de movilidad del CFIE de Soria.

[PÁGINA PRINCIPAL](#) [CRA EL VALLE](#) [CRA Pinar Grande](#) [CRA TIERRAS ALTAS](#) [CRA TIERRAS DE BERLANGA](#) [GORRAN SCHOOL](#)
[DON BOSCO SCHULE](#) [GESCHWISTER SCHOLL-GRUNDSCHULE](#)

 **DOMINGO, 10 DE NOVIEMBRE DE 2019**

Preparando la segunda movilidad: Finlandia nos espera.

SOCIOS / PARTNERS

- CFIE de Soria
- CRA El Valle
- CRA Pinar Grande

Esta tarde hemos celebrado la reunión preparatoria de la segunda movilidad del Proyecto CrEA2, una maestra de cada uno de los centros participantes viajará a Finlandia el próximo día 19 de noviembre para asistir a un periodo de observación en centros educativos de Kirkkosuomi, Niiskikun koulu y Niiskikun Päiväkot...

CREA - EL PROYECTO

RESUMEN