

MANUAL DEL PROGRAMA COLEGIOS PROFESOR

(1) INSTRUCCIONES PARA EL PROFESOR TUTOR O ESPECIALISTA.

- 1.1.- Introducción de calificaciones y medidas.
- 1.2.- Introducción de observaciones.
- 1.3.- Introducción de faltas de asistencia de alumnos.
- 1.4.- Otras funcionalidades del programa.



Imagen1: Programa COLEGIOS Profesor. Esquema comunicación

(1) INSTRUCCIONES PARA EL PROFESOR TUTOR (y especialistas si se habilita la opción).

Dependiendo de los permisos de evaluación asignados en el programa COLEGIOS fijado como puesto principal o servidor, los perfiles de profesores que podrán usar el programa COLEGIOS Profesor son tutores y/o Especialistas, esto es, los profesores de las áreas de música, educación física, religión o valores, e idiomas, también si el área se imparte en bilingüe.

1.1.- Introducción de calificaciones y medidas:

El acceso a la introducción de calificaciones está desde la opción de menú “Evaluación->Primaria->Calificación de materias” o desde el botón EVALUACIÓN:

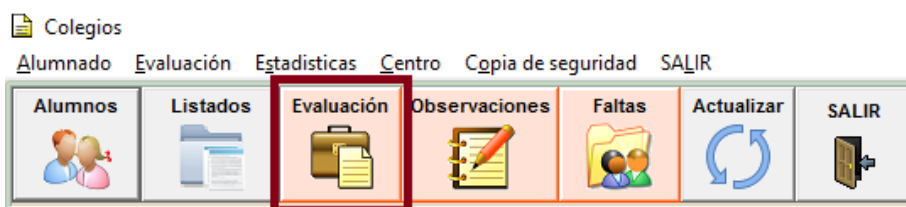





Imagen2: Menú y botones del programa.

Aparecerá la ventana de introducción de información. Son tres pasos los que hay que realizar:

1. Identificación.	2.- Carga de datos.	3.-Grabar.
 (1) IDENTIFICARME	 (2) CARGAR DATOS	 (3) GRABAR

1.- Identificación: Se pide el DNI del tutor del grupo (persona que va a introducir los datos). Sólo pueden introducir datos los TUTORES de grupo. Si al introducir el DNI la identificación fuera errónea posiblemente el dato (DNI) está mal registrado en el programa COLEGIOS.

2.- Carga de datos: Una vez autenticados, aparece seleccionado el GRUPO del cual se es tutor. Se selecciona la evaluación deseada a calificar y procedemos a poner notas con los botones al efecto:



Las notas que se introducen se dividen en:

- **ÁREAS** (imagen superior).
- **MEDIDAS:**

CALIFICAR áreas CALIFICAR medidas Ver EA (PLAS-MUS)
 CALIFICAR Ed.Plástica y música Ver Calificaciones, medidas y promoción

RE ACS PA

Tutor autorizado: FERNÁNDEZ
Grupo: P6A

Alumnado	CNM	CSM	EAM	EFM	LCM	1ºVM	2ºVM	MAM	REM	VAM
▶ ALVAREZ	RE						**			**
BARBERO			RE		ACS		**			**
BARRIO						**				**

Ver EA (PLAS-MUS)
 Ver Calificaciones, medidas y promoción
 Tutor identificado correctamente
 Tutor identificado correctamente
 Descarga correcta del archivo de notas

- Educación **PLÁSTICA y MÚSICA**:

CALIFICAR áreas CALIFICAR medidas Ver EA (PLAS-MUS)
 CALIFICAR Ed.Plástica y música Ver Calificaciones, medidas y promoción

1 2 3 4 **5** 6 7 8 9 10

Tutor autorizado: FERNÁNDEZ
Grupo: P6A

Alumnado	EP	MU
ALVAREZ		
BARBERO		
▶ BARRIO	5	
CARBALLO		

Ver EA (PLAS-MUS)
 Ver Calificaciones, medidas y promoción
 Tutor identificado correctamente
 Tutor identificado correctamente
 Descarga correcta del archivo de notas

Al profesor tutor también le aparecerá la posibilidad de calificar la promoción del alumno si se trata de la evaluación final:

TUTORES: Introducción de calificaciones

 Fecha evaluación: 15/06/2020 2019/2020 Grupo: P6A-TUT Evaluación: F

CALIFICAR áreas CALIFICAR medidas CALIFICAR PROMOCIÓN Ver EA (PLAS-MUS)
 CALIFICAR Ed.Plástica y música Ver Calificaciones, medidas y promoción

P NP TODOS

Tutor autorizado: MARÍA AMPARO
P6A P6

Alumnado	CN	CS	EA	EF	LC	1ºD	2ºD	MA	RE	VAL	PROM
▶ ABDI, ALEXANDRA	6	6	6				**		**		

Ver EA (PLAS-MUS)
 Ver Calificaciones, medidas y promoción
 Tutor identificado correctamente
 No se encuentra el archivo de notas de P6A, no se descarga

3.- Grabar: Una vez introducida la información requerida, este botón graba la información en el programa y lo remite a un servidor externo para su posterior incorporación al programa COLEGIOS principal por el equipo directivo del centro.

NOTAS:

El botón IMPRIMR saca una relación de alumnos de ese grupo con sus calificaciones.

El botón borrar dato borra la calificación de una casilla. El botón "Borrar calificaciones" borra todas las calificaciones de una línea, es decir, de un alumno.

La opción "Ver calificaciones, medidas y promoción" permite consultar (no modificar) todos los valores calificados, aparecen de forma conjunta en pantalla:

TUTORES: Introducción de calificaciones

(1) IDENTIFICARME Fecha evaluación: 20/12/2017 Curso académico 2017/2018 Grupo: P6A Evaluación: 1

(2) CARGAR DATOS (3) GRABAR SALIR

CALIFICAR áreas CALIFICAR medidas Ver EA (PLAS-MUS)
 CALIFICAR Ed.Plástica y música Ver Calificaciones, medidas y promoción

Tutor identificado correctamente
 No se encuentra el archivo de notas de P6A, no se descarga
 No se encuentra el archivo de notas de P6A, no se descarga
 Notas enviadas correctamente al servidor

IMPRIMIR Tutor autorizado: FERNÁNDEZ
 BORRAR DATO BORRAR CALIFICACIONES Grupo: P6A

Alumnado	CN	CNM	CS	CSM	EA	EAM	EF	EFM	LC	LCM	1ºD	1ºM	2ºD	2ºM	MA	MAM	RE	REM	VAL	VAM	OBJ	PROM
ALVAREZ	6	RE	8		7		6		7		6		**	**	7		6		**	**		P
BARBERO	7		5		2	RE	5		7	ACS	5		**	**	7		7		**	**		P
BARRIO	8		8		7		8		10		9		**	**	8		9		**	**		P
CARBALLO	2	RE	5	RE	5	RE	3	RE	6	RE	3	RE	**	**	2	RE	7		**	**		P

1.2.- Introducción de observaciones:

El acceso a la introducción de observaciones está desde la opción de menú “Evaluación->Primaria->Introducción de observaciones” o desde el botón OBSERVACIONES:

Colegios

Alumnado Evaluación Estadísticas Centro Copia de seguridad SALIR

Alumnos Listados Evaluación Observaciones Faltas Actualizar SALIR

Como para calificaciones y medidas, los pasos que hay que realizar son 3: Identificación, Cargar datos y Guardar:

TUTORES: Introducción de observaciones de los alumnos evaluados

(1) IDENTIFICARME Curso académico 2017/2018 Grupo: Evaluación: (2) CARGAR DATOS (3) GRABAR SALIR

Fecha de evaluación: IMPRIMIR BORRAR DATO

Alumnado	Observaciones
	1º 2º 3º 4º

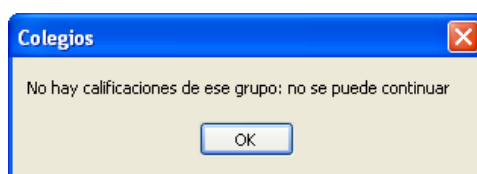
OBSERVACIONES (número máximo: 4)

ASIGNAR OBSERVACIONES Borrar selección

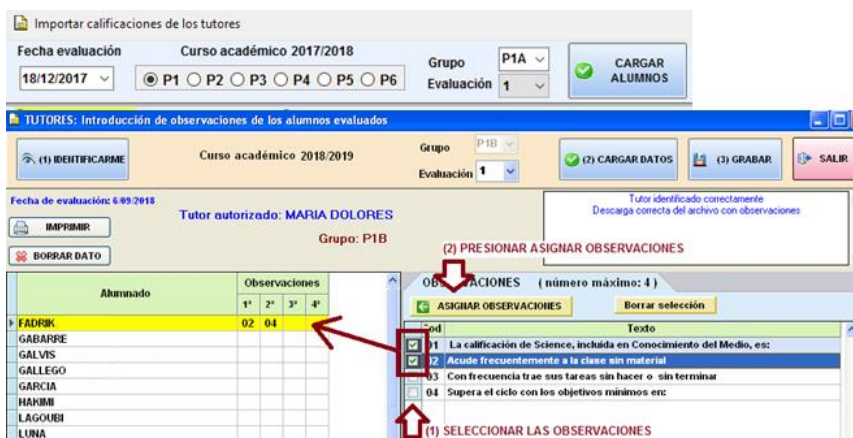
Cod Texto

1.- Identificación: Mismas consideraciones que para calificaciones.

2.- Cargar datos: La peculiaridad es que no se podrán introducir observaciones si ningún alumno del grupo ha sido calificado previamente. En este caso aparecerá en mensaje:

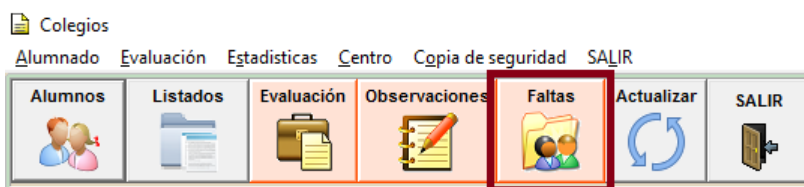


3.- Guardar: Mismas consideraciones que para calificaciones. En la pantalla de introducción de observaciones, proceder de la siguiente manera (pasos 1 y 2):

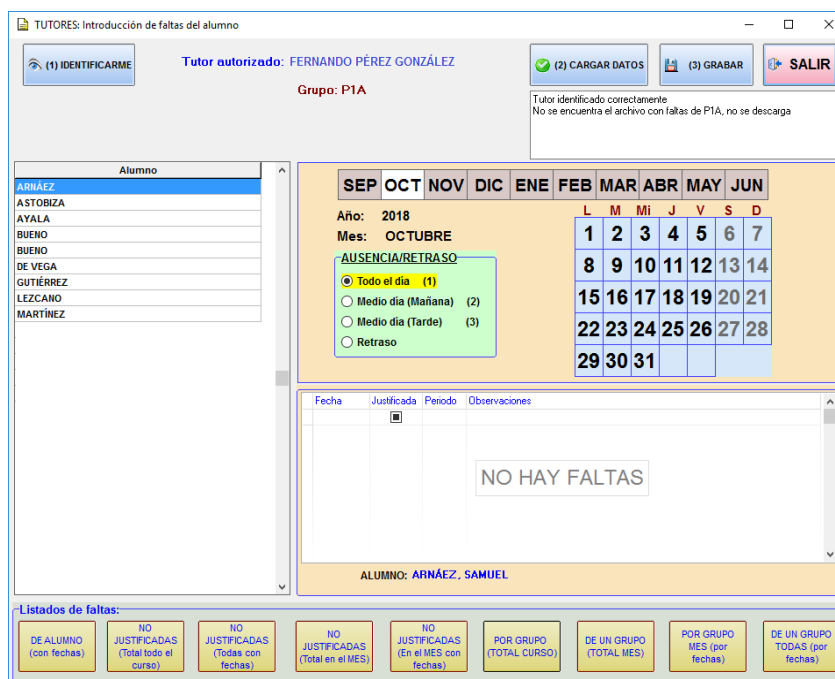


1.3.- Introducción de faltas de asistencia de alumnos.

El acceso a la introducción de calificaciones está desde la opción de menú "Evaluación->Faltas de asistencia" o desde el botón FALTAS:



De nuevo, los pasos que hay que realizar son 3: Identificación, Cargar datos y Grabar:



1.- **Identificación:** Mismas consideraciones que para calificaciones.

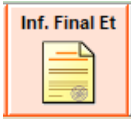
2.- **Cargar datos:** Se cargan las faltas para ese grupo y curso académico (todas). Hay que destacar que el tratamiento de la información de faltas de asistencia del alumnado se realiza por curso académico y grupo, no por evaluación y grupo como las notas, medidas y observaciones

3.- **Grabar:** Mismas consideraciones que para calificaciones.

1.4.- Otras funcionalidades del programa como CLIENTE.



- El botón de “Actualizar” actualiza el programa COLEGIOS Profesor a su última versión.



- El documento de los manuales denominado “Informe fin de etapa” detalla el uso de esta funcionalidad añadida también para los clientes.

-“Evaluación->estadística de evaluación”: Sábana de evaluación y comparativa entre evaluaciones:

Sábana de evaluación de primaria

Fecha evaluación: 05/05/2020 2019/2020

Evaluación: Comparativa entre evaluaciones

Curso: P1 P2 P3 P4 P5 P6 S1 S2 Grupo: P6A

Variación sobre nota media para mostrar flechas: 1,5

Legenda: Por encima de la media (verde), Por debajo de la media (rojo)

0 Suspendidos (verde), 1 o 2 suspendidos (azul), 3 o 4 suspendidos (naranja), 5 o más suspendidos (rojo)

Alumno	Nº suspendidos	Nota media	CN	CS	EA	EF	LC	1º ID	2º ID	MA	EP	MU	RE	VAL
	2	7,2	8	2	9	9	8	10	**	8	8	9	**	1
	2	7,4	9	2	9	10	8	10	**	8	9	8	**	1
	2	6,9	8	2	8	9	8	10	**	8	7	8	**	1
	1	6,8	8	8	6	9	6	10	**	7	5	7	2	**
	5	5	5	4	4	8	4	10	**	4	5	3	2	**
	1	6,1	6	6	6	8	6	10	**	6	6	6	**	1
	1	7,4	8	8	8	8	8	10	**	7	9	7	**	1
	1	8,1	9	9	8	10	9	10	**	9	8	8	**	1
	1	7	8	8	7	9	6	10	**	6	8	6	2	**
	1	8	8	9	9	10	8	10	**	8	9	9	**	1
	1	7,8	8	8	9	9	8	10	**	7	8	9	2	**
	1	6,8	8	8	6	7	8	10	**	8	6	5	2	**
	1	8	9	9	8	9	9	10	**	9	7	9	**	1
	1	8,4	9	9	9	9	9	10	**	9	9	9	2	**
	1	5,9	6	6	6	8	5	10	**	5	6	5	2	**
	1	6,9	8	8	7	9	6	10	**	6	8	6	**	1
	1	7,8	9	9	8	10	9	10	**	7	8	7	**	1
	8	4,5	4	4	4	7	4	10	**	4	4	3	**	1
	1	6,6	6	6	7	10	6	10	**	6	7	6	2	**
	1	6,7	8	8	6	8	7	10	**	7	6	6	**	1
	5	5,2	4	4	5	8	5	10	**	4	6	4	2	**
	1	7,1	7	7	8	8	8	10	**	7	7	8	**	1
Medias, % aprobados	40	81,82%	91,3%	78,26%	91,3%	100%	91,3%	100%		96,96%	95,65%	96,96%	0%	0%
Notas medias		6,59	7,09	6,25	6,83	8,35	6,74	9,57		6,52	6,78	6,43	2	1
Profesores del grupo			ROG	ROG		LHB	LHB	ROG		FGH	ROG	CLM	MGG	JLM

La comparativa entre primera evaluación y la evaluación Final:

Sábana de evaluación de primaria

Fecha evaluación: 13/05/2020 2019/2020

Evaluación: Comparativa entre evaluaciones

Curso: P1 P2 P3 P4 P5 P6 S1 S2 Grupo: P6A

Comparar evaluaciones: 1 y F

Legenda: Nota más alta que la evaluación anterior (verde), Nota más baja que la evaluación anterior (rojo)

0 Suspendidos (verde), 1 o 2 suspendidos (azul), 3 o 4 suspendidos (naranja), 5 o más suspendidos (rojo)

Alumno	Variación suspendidos	PROM	CN	CS	EA	EF	LC	1º ID	2º ID	MA	EP	MU	RE	VAL
	2	10	10	10	10	10	10	10	**	10	10	10	10	10
	2	10	10	10	10	10	10	10	**	10	10	10	10	10
	2	10	10	10	10	10	10	10	**	10	10	10	10	10
	1	10	10	10	10	10	10	10	**	10	10	10	10	10
	5	10	10	10	10	10	10	10	**	10	10	10	10	10
	1	10	10	10	10	10	10	10	**	10	10	10	10	10
	1	10	10	10	10	10	10	10	**	10	10	10	10	10
	1	10	10	10	10	10	10	10	**	10	10	10	10	10
	1	10	10	10	10	10	10	10	**	10	10	10	10	10
	1	10	10	10	10	10	10	10	**	10	10	10	10	10
	1	10	10	10	10	10	10	10	**	10	10	10	10	10
	1	10	10	10	10	10	10	10	**	10	10	10	10	10
	1	10	10	10	10	10	10	10	**	10	10	10	10	10
	1	10	10	10	10	10	10	10	**	10	10	10	10	10
	1	10	10	10	10	10	10	10	**	10	10	10	10	10
	0	10	10	10	10	10	10	10	**	10	10	10	10	10
	-7	10	10	10	10	10	10	10	**	10	10	10	10	10
	0	10	10	10	10	10	10	10	**	10	10	10	10	10
	-7	10	10	10	10	10	10	10	**	10	10	10	10	10
	-7	10	10	10	10	10	10	10	**	10	10	10	10	10
	-3	10	10	10	10	10	10	10	**	10	10	10	10	10
	3	10	10	10	10	10	10	10	**	10	10	10	10	10
	0	10	10	10	10	10	10	10	**	10	10	10	10	10
Variación % aprobados			-19,05%	0%	-19,05%	-21,74%	-14,29%	-21,74%		-10%	4,55%	15%	-100%	-125%
Profesores del grupo			ROG	ROG		LHB	LHB	ROG		FGH	ROG	CLM	MGG	JLM