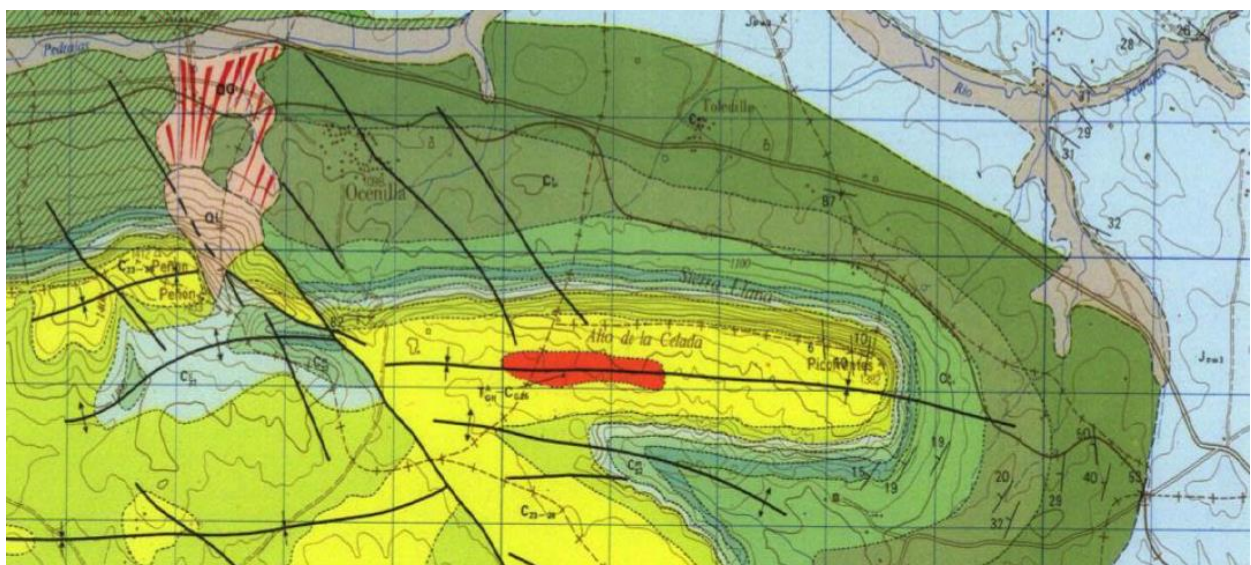


Geología práctica en la provincia de Soria 2015-16

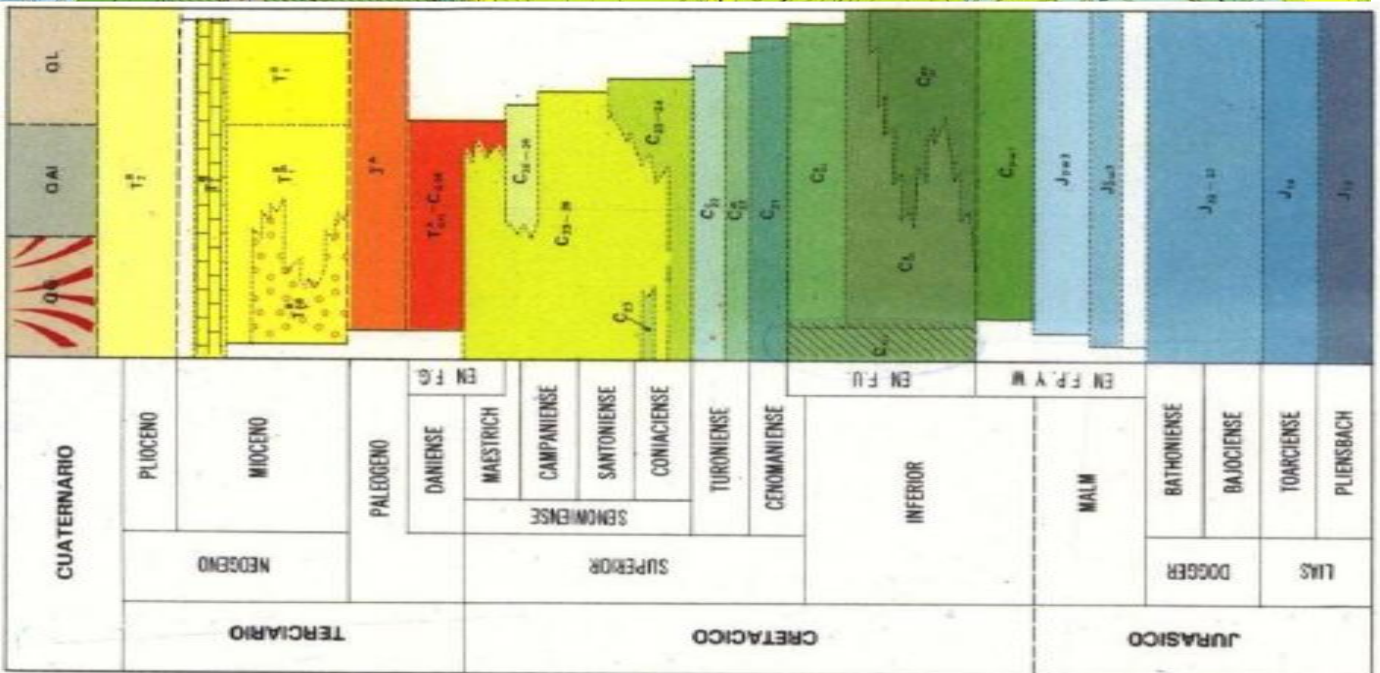
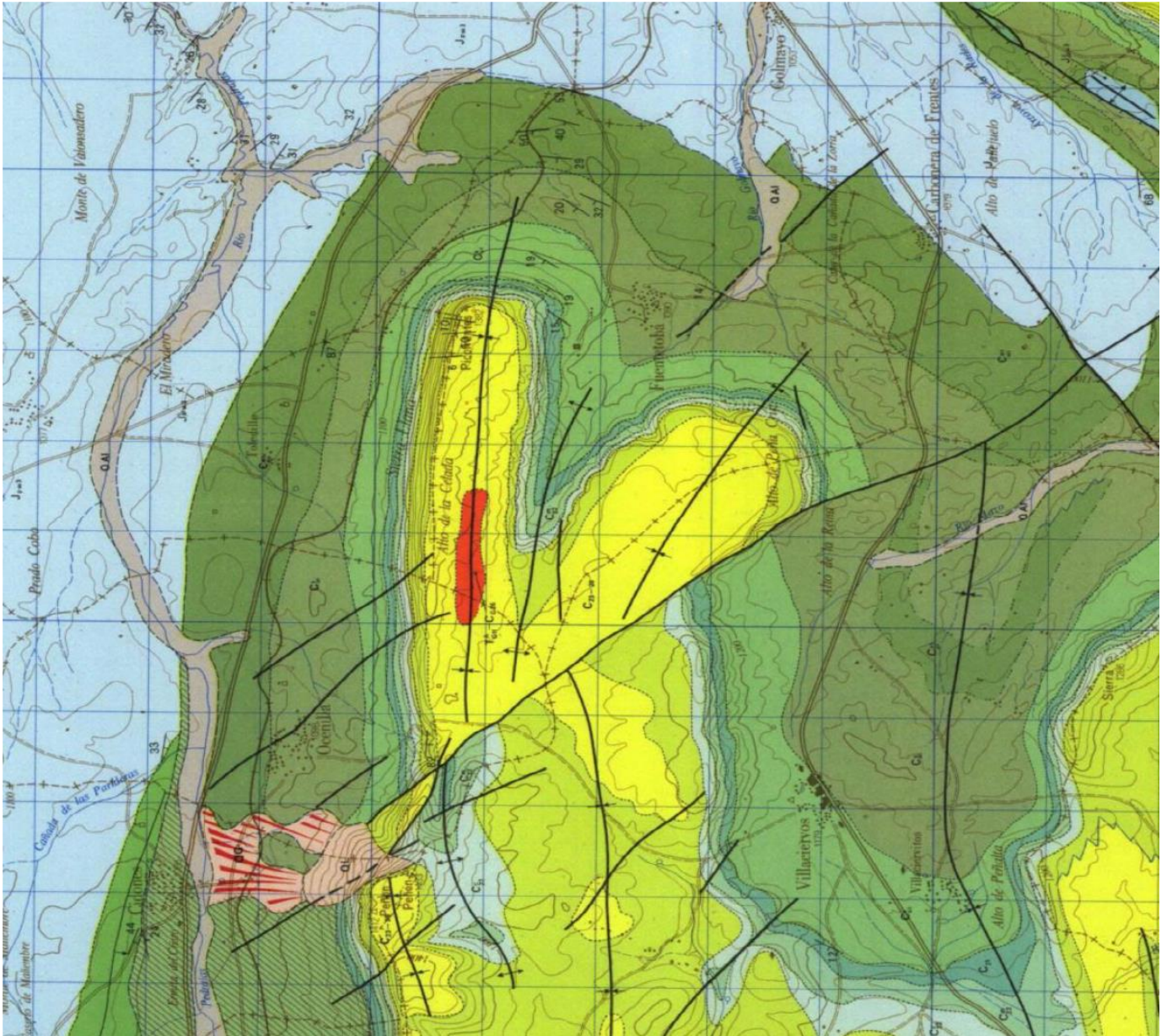


El Peñon de Ocenilla

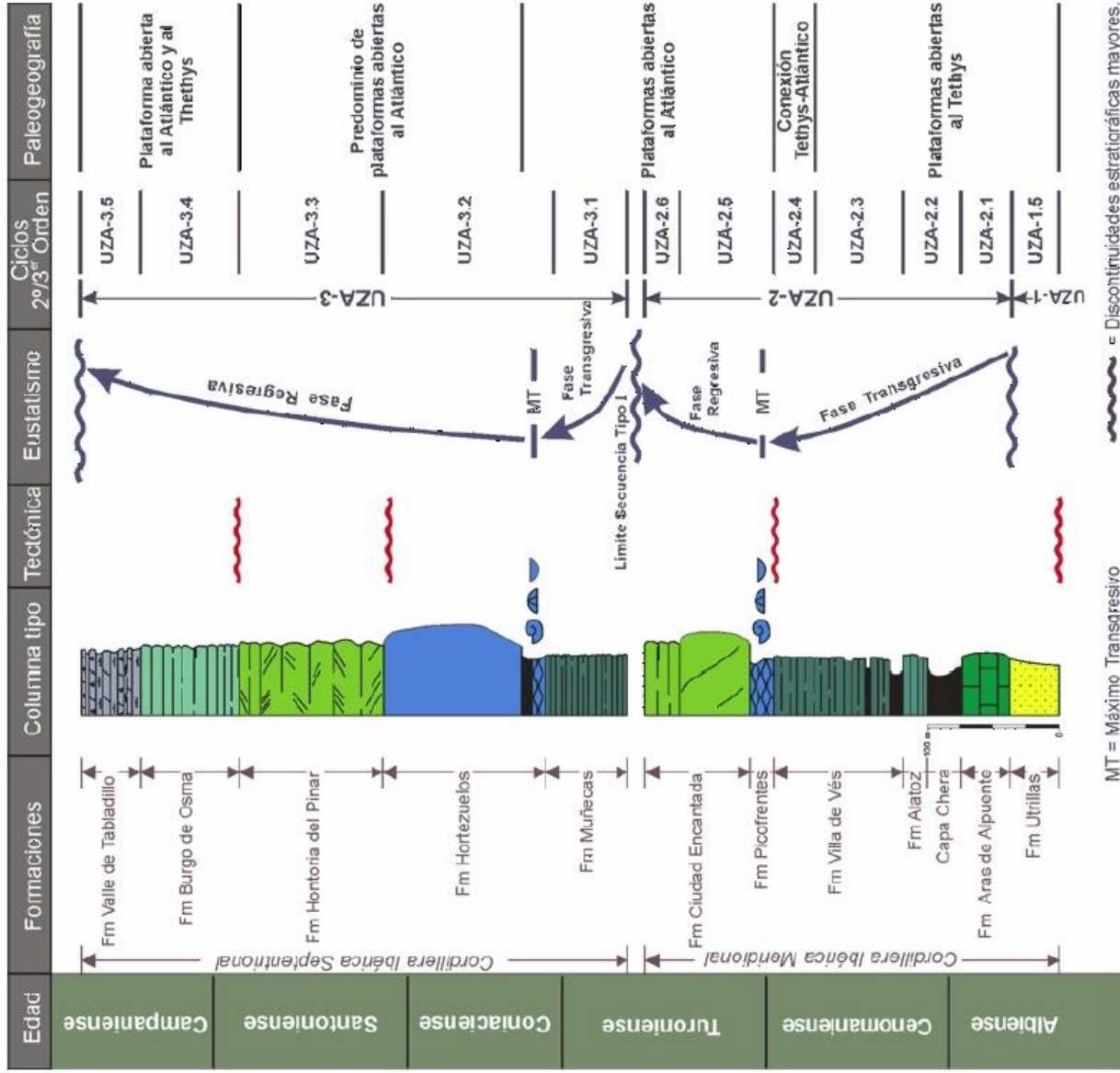
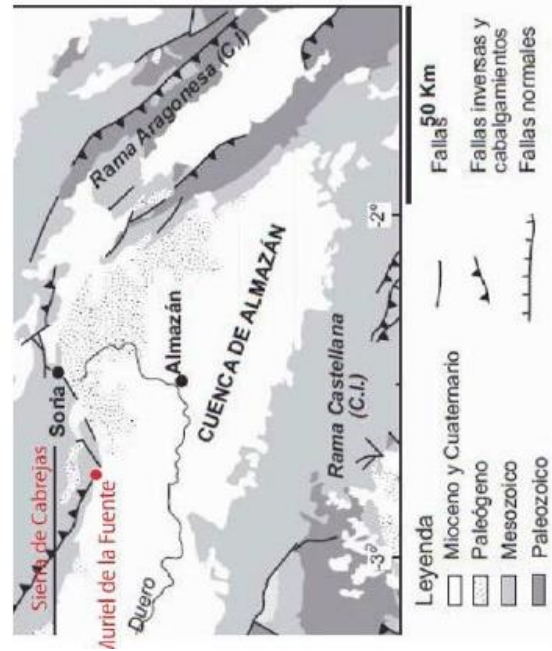
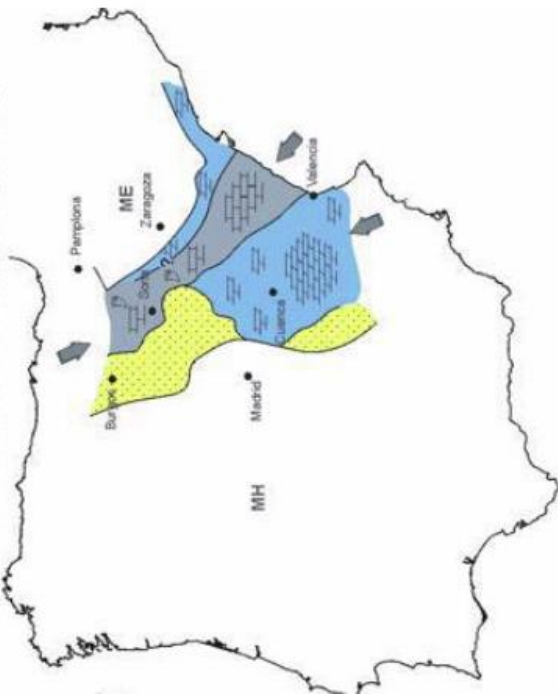
Estratigrafía, tectónica, Los Castillejos y algunas observaciones de perfil biogeográfico Octubre 2015



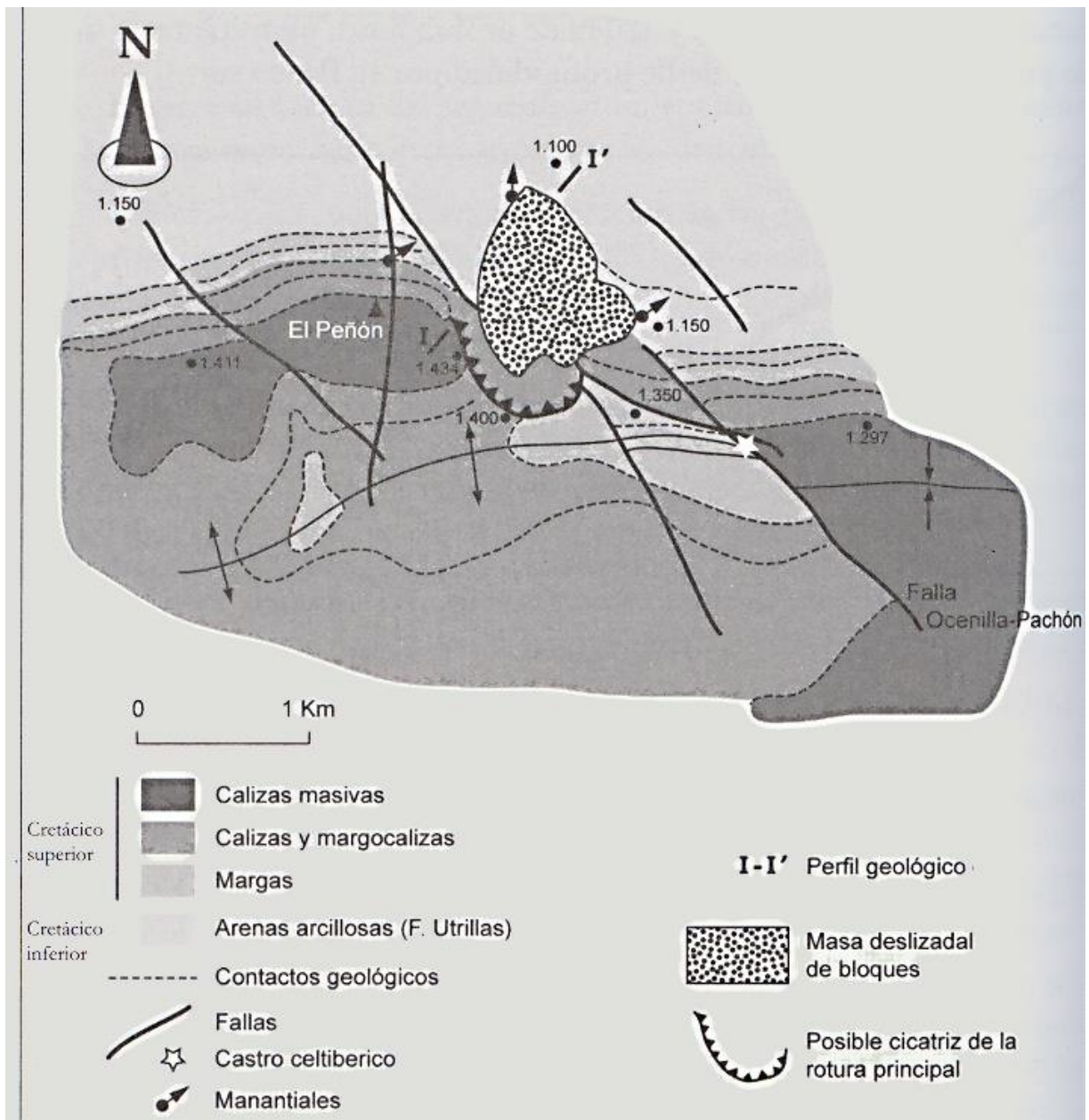
Detalle del MAGNA



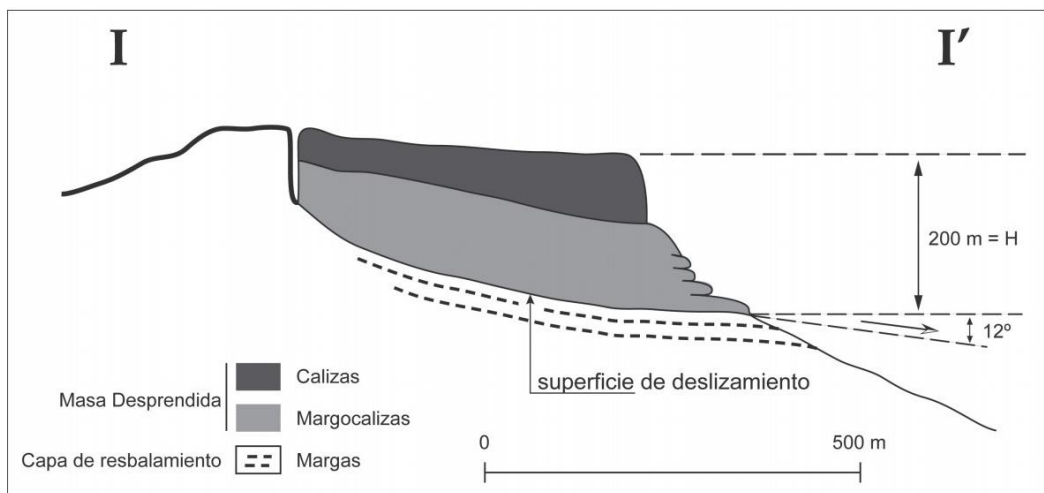
UZA-2.4. Cenomaniense Superior (94 M.a.)



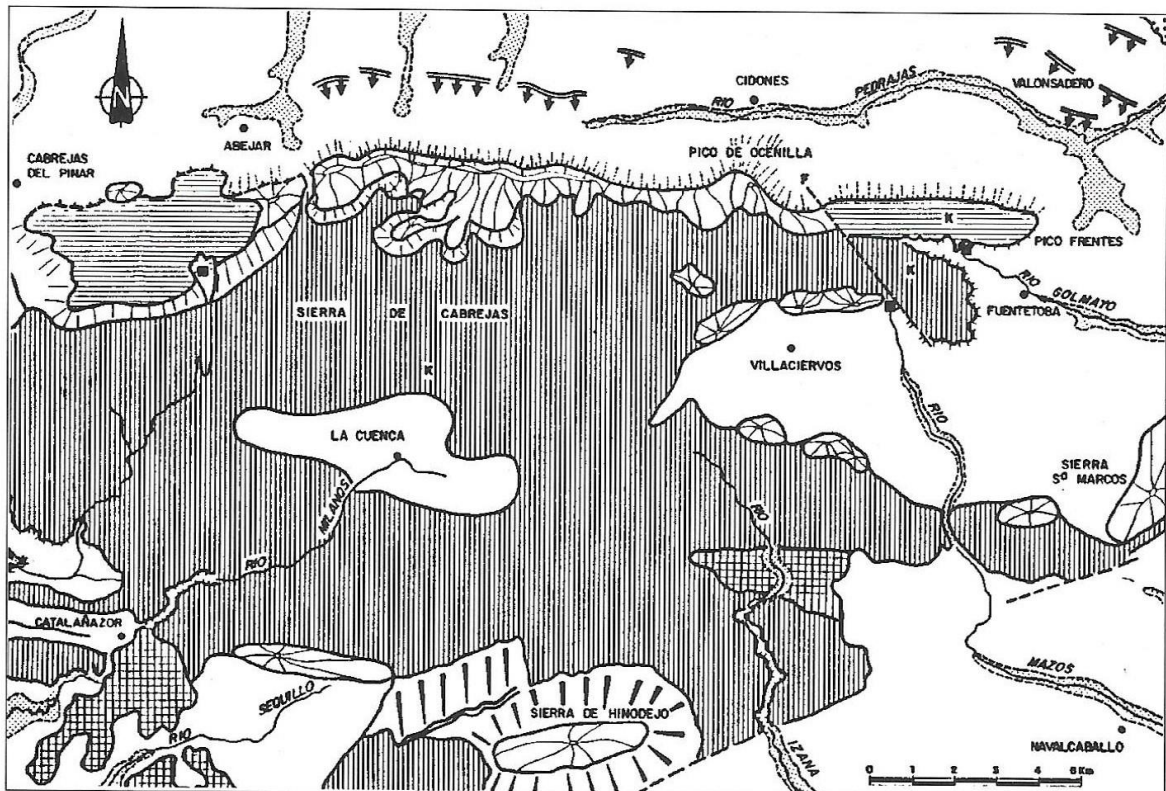
Estratigrafía y tectónica




Perfil geológico con representación de la rotura y deslizamiento



Geomorfología

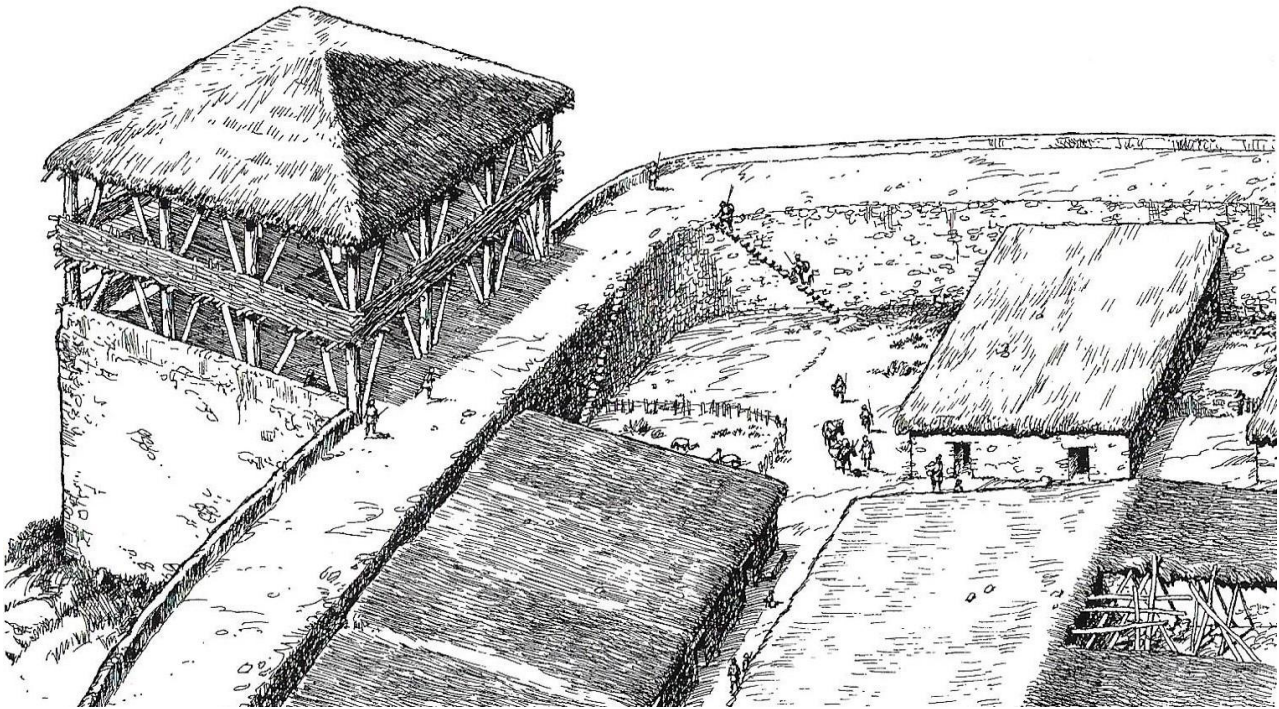
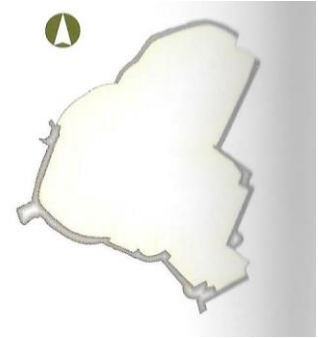


Leyenda del Mapa Geomorfologico :

I Relieves residuales		III Relieves Cuaternarios y rasgos morfoestructurales importantes	
	NO CUBIERTO POR NEOGENO.		RELLENO ALUVIAL HOLOCENO.
	ESTRUCTURAS MESOZOICAS EXHUMADAS.		TERRAZAS.
	SUPERFICIE DE EROSION (~1300 m).		ZONAS DE MAL DRENAJE, DEHESAS.
	SUPERFICIE DE EROSION FUNDAMENTAL.		HOCES Y CAÑONES.
	SUPERFICIE DE EROSION FUNDAMENTAL DEGRADADA.		ANFITEATRO KARSTICO.
	MONTE - ISLA Y MACIZOS RESIDUALES EN GENERAL.		VALLES MUERTOS.
	GLACIS DE EROSION.		VALLES EN V.
	RAMPAS.		VALLES EN ARTESA.
K	KARSTIFICACION.		VALLES ASIMETRICOS.
II FORMAS POLIBENICAS			DERRUBIOS DE LADERA.
	SUPERFICIE DEL PARAMO.		GLACIS.
	SUPERFICIE DEL PARAMO DEGRADADA.		TRAVERTINOS.
			CAPAS DURAS (EN RELIEVE)
			ESCARPE DE EROSION ABRUPTO
			FRACTURAS IMPORTANTES.
			ESCARPE EN FALLAS.

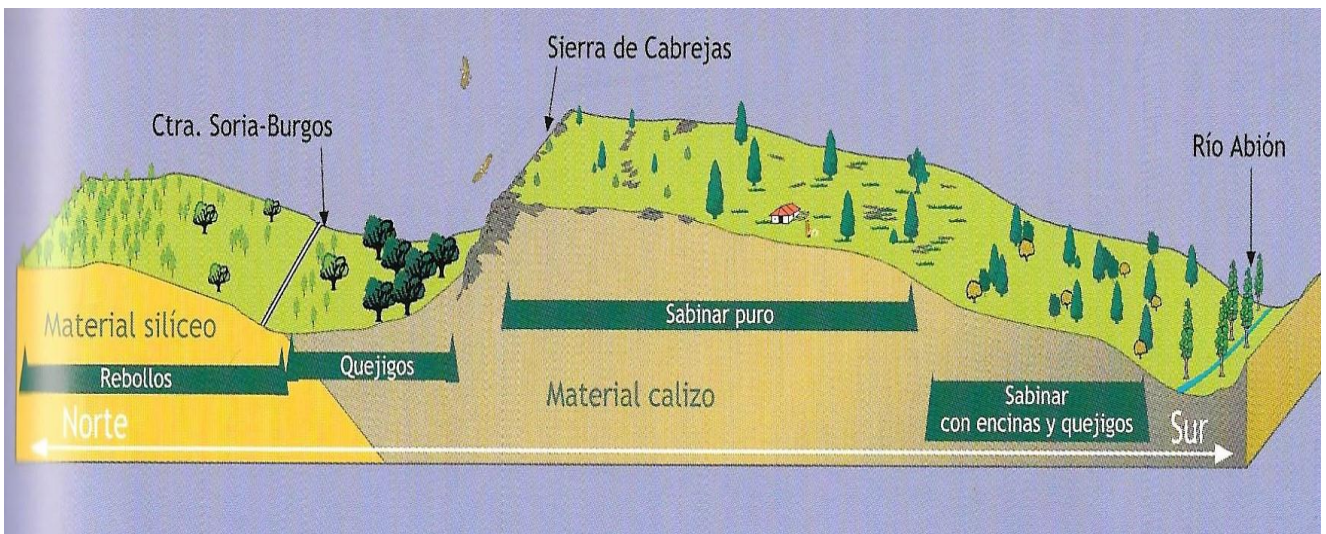
Los Castillejos

Castro celtíbero de la edad del Hierro habitado por Pelendones. Se caracteriza por la complejidad y dimensiones de sus sistemas defensivos de base constructiva en calizas marinas del Cretácico Superior (Senoniense)



Esquema geobotánico de la Sierra de Cabrejas

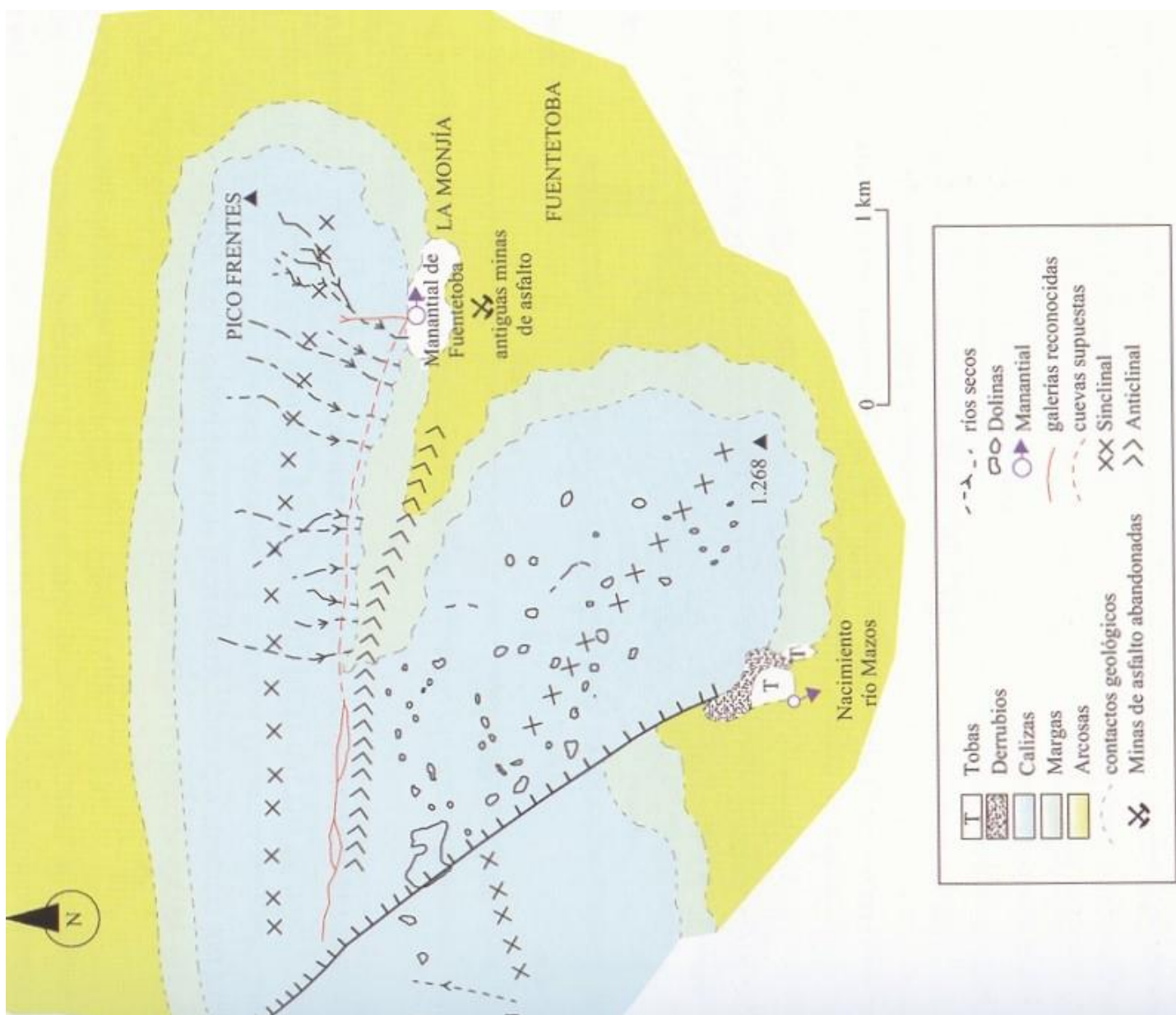
La estructura geológica y orientación de su frente norte condicionan las series de vegetación y marcan límites corológicos



Los altos de Peña Cruz



Par de
fotos
aéreas para
estéreo



GUÍA GEOLÓGICA DE LA SIERRA DE CABREJAS Y DEL MONUMENTO NATURAL DE LA FUENTONA / Eugenio Sanz Pérez et al. Colección Paisaje, Lugares y Gentes. Diputación Provincial de Soria. 2012

<http://www.sociedadgeologica.es/archivos/geogacetas/geo48/art57.pdf>