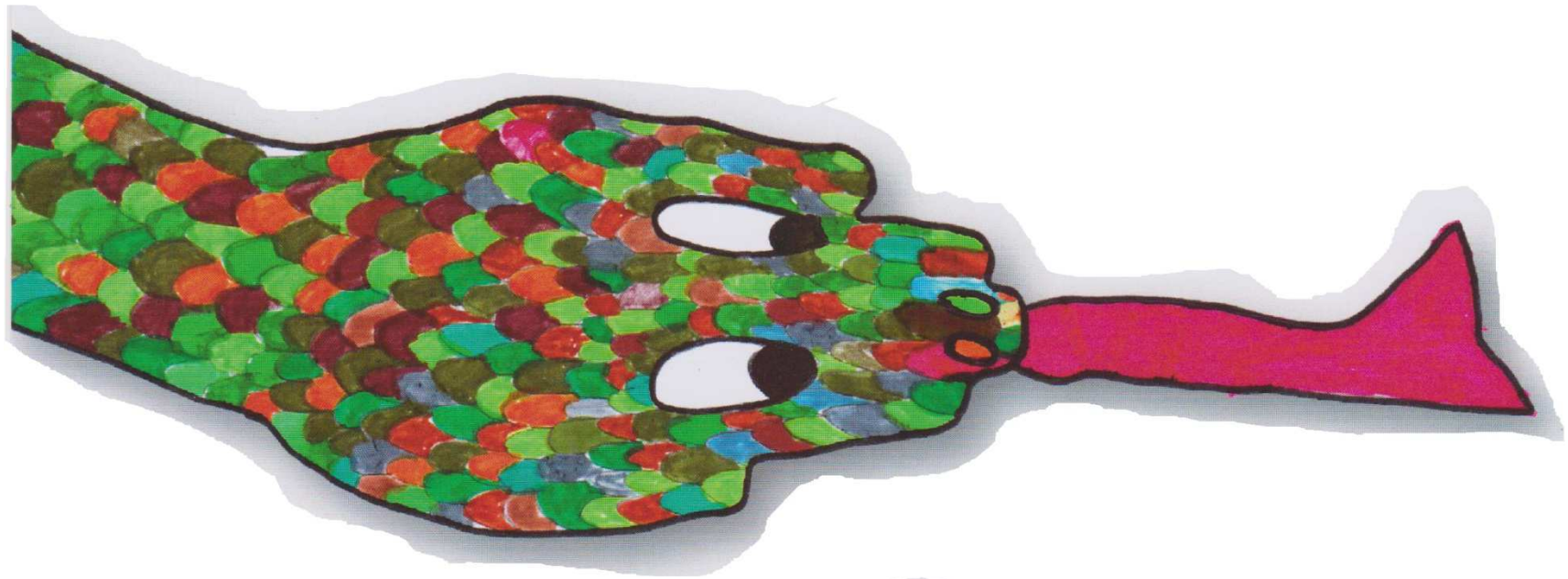
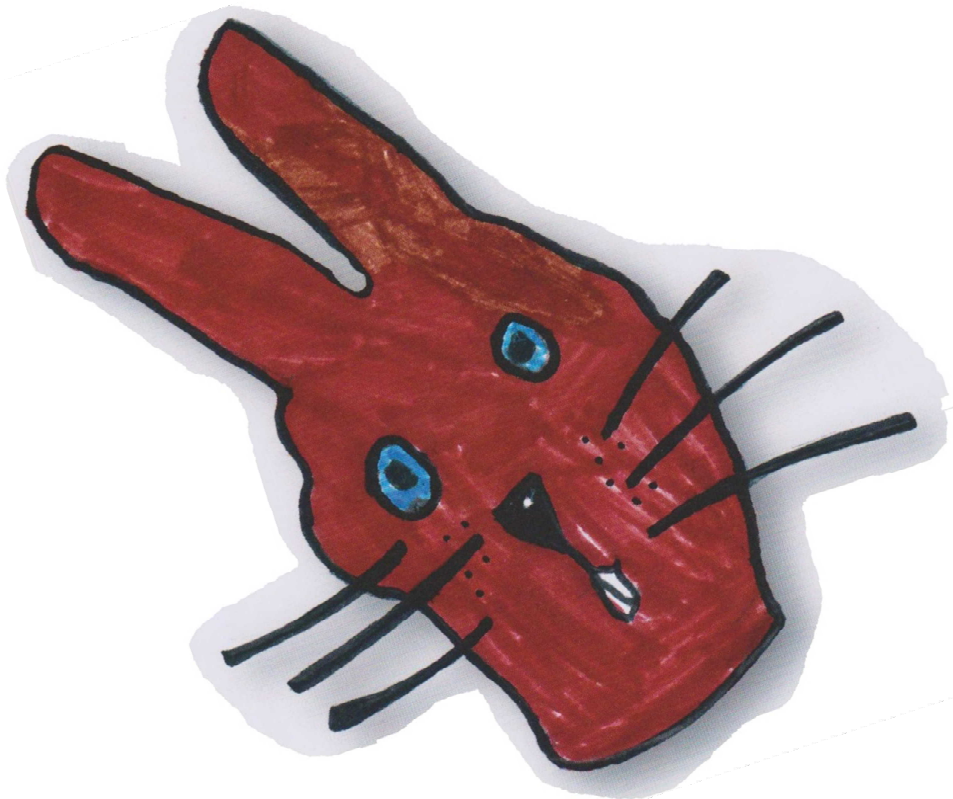
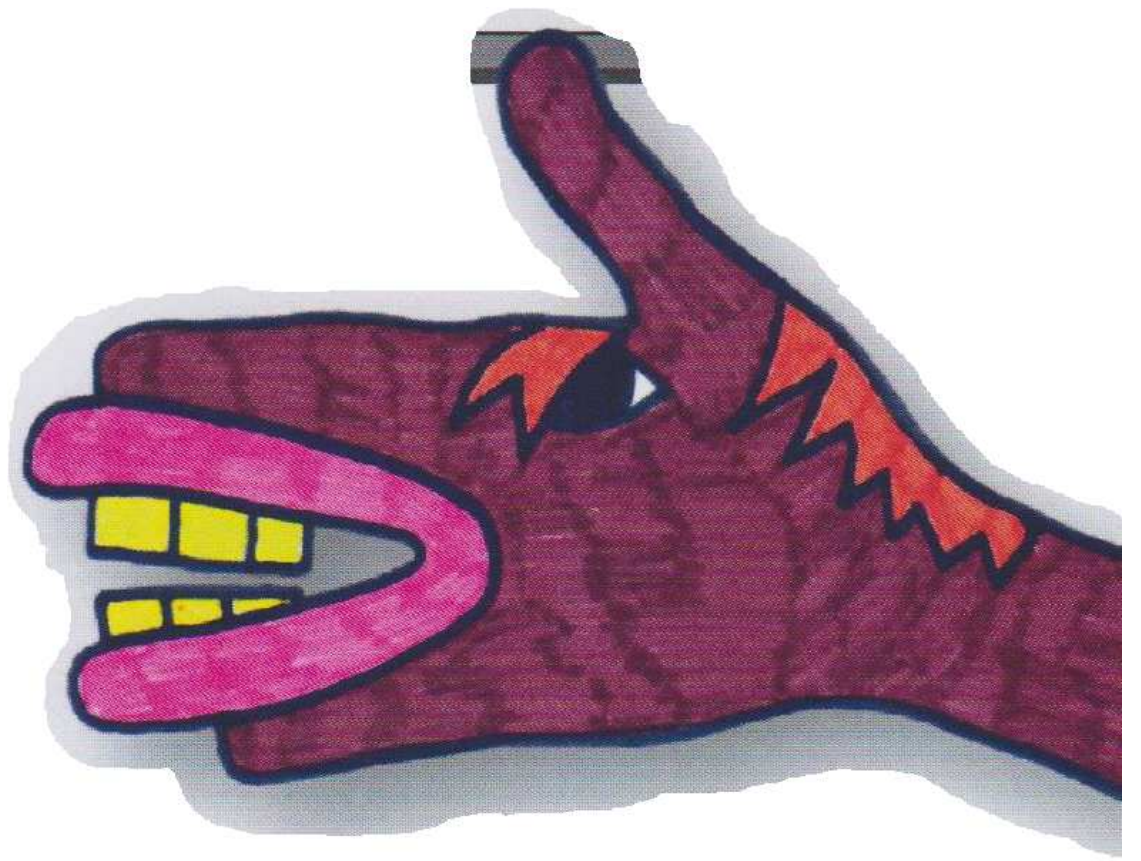


ANIMAINS (1.12)

OBJETIVO	REFERENCIA	MATERIAL	REALIZACIÓN (1x45min.)	VARIANTES
<ul style="list-style-type: none"> – Aplicar en plástica la técnica tradicional de las sombras chinescas. – Imaginar un animal a partir del contorno de la mano y dibujarlo. 	<ul style="list-style-type: none"> – Les lignes de la main (1988-1990), de Annette Messager. 	<ul style="list-style-type: none"> – 1 hoja DIN A4 de 80g/m² Una hoja del bloc). – Rotuladores de punta media. – Lápiz. – Goma. – Si se decide hacer el expositor, necesitaremos, además, 1 banda de cartulina de 3x12 cm. y unas tijeras. 	<ol style="list-style-type: none"> 1. Introducción. <ul style="list-style-type: none"> – Usando el proyector de la PDI, pedirles por turnos que proyecten cabezas de animales con sus manos. 2. Trazado de la silueta de la mano. <ul style="list-style-type: none"> – Sobre el papel blanco, trazar con lápiz el contorno de la mano. – La mano puede colocarse de diferentes maneras: con los dedos separados, juntos, puño cerrado... 3. Dibujo del animal. <ul style="list-style-type: none"> – Partiendo del contorno de la mano, imaginar un animal: dibujar con lápiz sus ojos, pelos o escamas, bigotes, dientes... 4. Coloreado del animal. <ul style="list-style-type: none"> – Colorear el animal con rotulador empezando por los colores claros. – Dejar secar y repasar con rotulador los contornos necesarios (¿ojos?, ¿nariz?...) 5. Expositor. <ul style="list-style-type: none"> – Realizar un expositor utilizando un rectángulo de cartulina, doblarlo en forma de "A" mayúscula y abriendo una fisura en su centro, en sentido longitudinal. 	











NOUVEAU

NATURE.

Avec OVP™, reconnaissance vocale différenciée pour une perception naturelle de sa propre voix.



**EXCLUSIVITÉ
MONDIALE**
Pure Charge&Go Nx

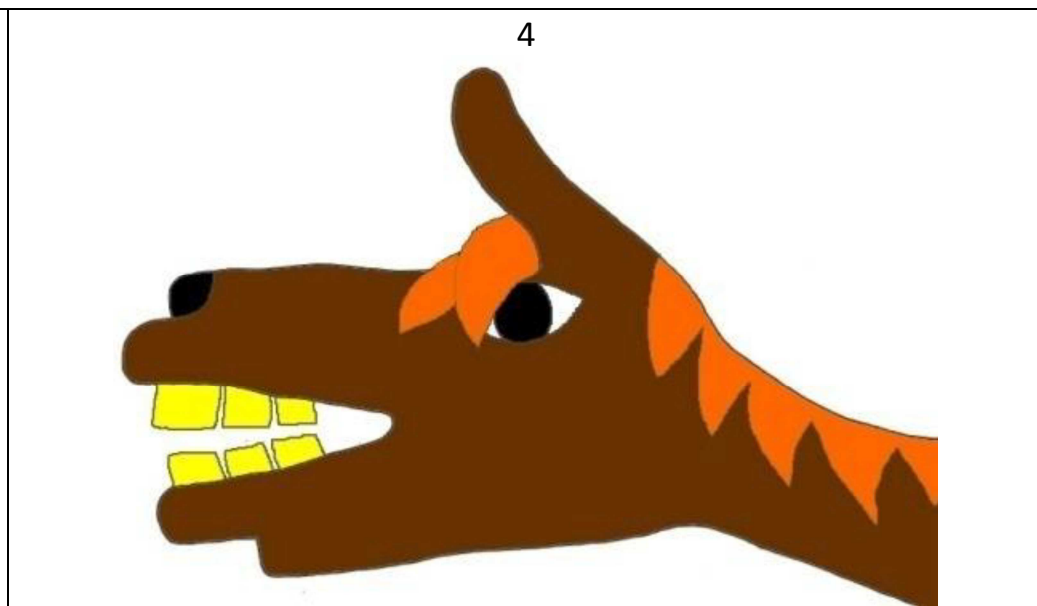
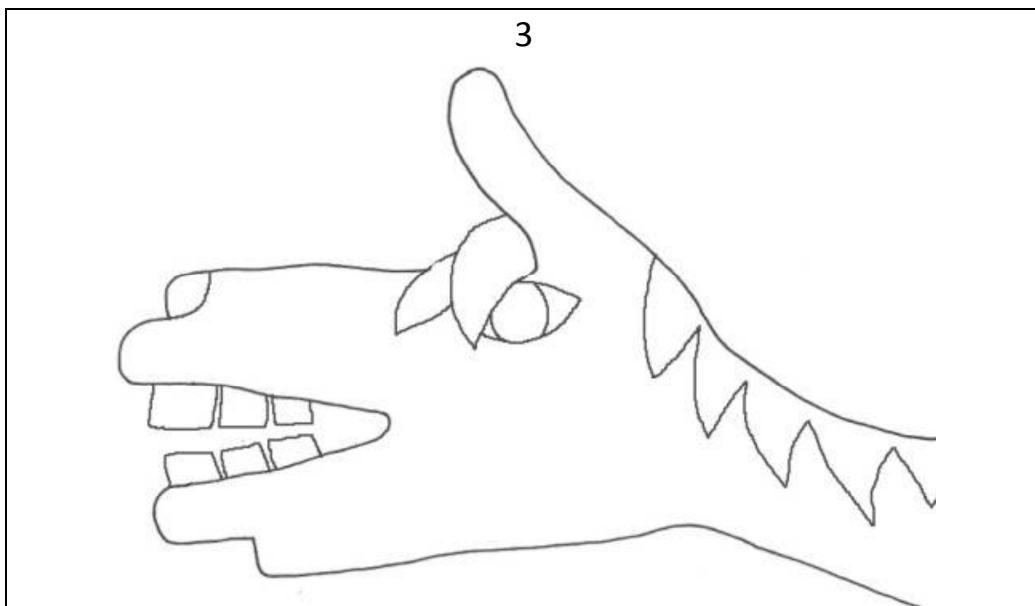
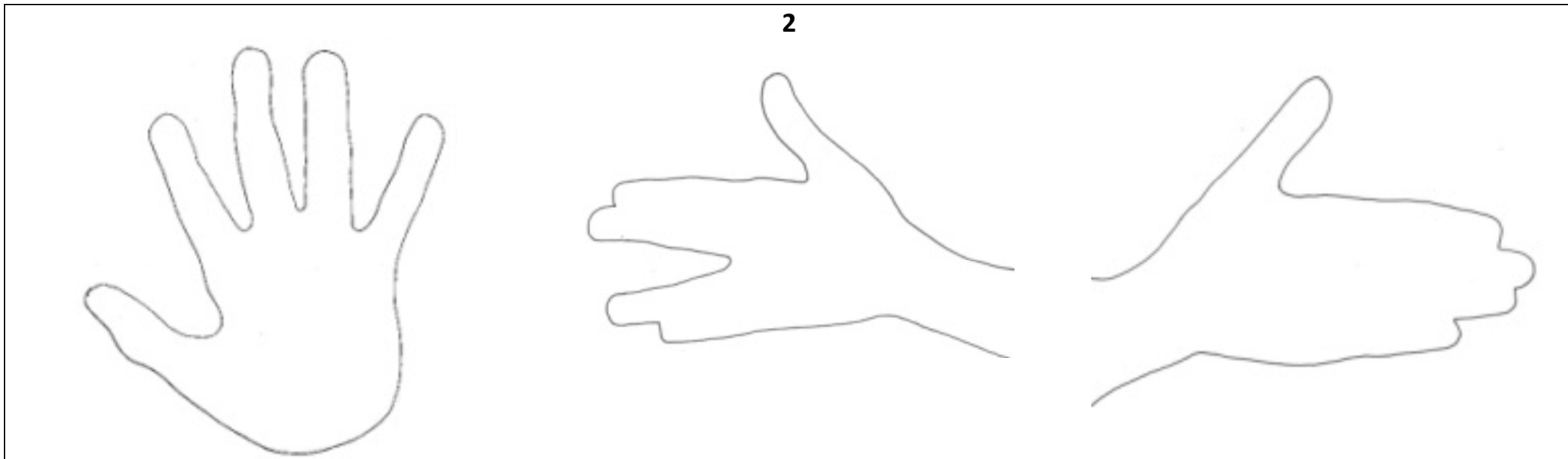
Unique sur le marché !
Les plus grandes innovations en un seul produit.

Life sounds brilliant.



Hearing
Systems

SIEM



5



