



Grupos de trabajo curso 2019/2020
CEIP VILLA de la Adrada

**APLICACIÓN DE NUEVOS MODELOS DE
ORGANIZACIÓN ESCOLAR**

**“HACIA UNA
FLEXIBILIZACIÓN
DE LOS
ESPACIOS”**

APARTADOS



Objetivos



Contenidos



Descripción del proyecto



Justificación teórica



Meta final – ejemplo



Posibles dificultades

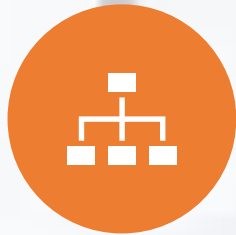


Desarrollo del proyecto



Valoración

objetivos



ANALIZAR NUEVOS MODELOS DE ORGANIZACIÓN ESCOLAR Y DESARROLLAR SU PUESTA EN MARCHA



RENTABILIZAR EL USO DE LO ESPACIOS CREANDO ZONAS DE APRENDIZAJE ACTIVO



MEJORAR LA INCLUSIÓN EN EL CENTRO EDUCATIVO



PROPONER NUEVAS DISTRIBUCIONES Y AGRUPACIONES DEL ALUMNADO



CREAR UN REPOSITORIO DE CONTENIDOS EN LA PLATAFORMA OFFICE 365

contenidos

- **Organización de los tiempos**
- **Flexibilización de grupos de alumnos**
- **Nuevos espacios y metodologías**
- **La inclusión en el centro**
- **Herramientas office 365**
- **....**

Justificación teórica: ideas

Los espacios
educativos son
actores centrales en
los procesos
educativos.

Para la inclusión real
hay que generar
nuevos modelos

La tendencia de los
centros a nivel
mundial se inclina por
espacios flexibles que
rompan la asociación
grupo aula/docente

Ventajas para el
alumnado y para el
profesorado

Meta final

Introducir paulatinamente modificaciones en nuestro modelo de organización escolar, de forma que se busquen periodos semanales donde sea posible romper con la estructura grupo/aula, dando posibilidad a los alumnos de mayor movilidad y libertad de elección de las tareas a realizar

Ejemplo: los viernes, después del recreo, y por interniveles, los alumnos entrarán en una zona u otra según intereses y necesidades, donde habrá profesores para guiarles

Posibles dificultades: preguntas a resolver

¿Cómo se organizan los agrupamientos?

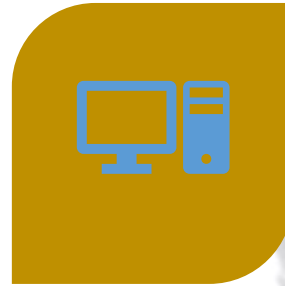
¿Cómo evitar que haya demasiados alumnos para una actividad?

¿Cómo organizar al profesorado?

¿Con qué dificultades nos vamos a encontrar?

¿Cómo afrontar la evaluación durante estas sesiones?

DESARROLLO:
zonas que se plantean
en el momento inicial



**ZONA DE APRENDIZAJE
INVERTIDA O FLIPPED
CLASSROOM (NO HA
DADO TIEMPO A
DESARROLLARLA)**



**ZONA DE APRENDIZAJE
DE CIENCIAS Y
EXPERIMENTOS**



**ZONA DE APRENDIZAJE DE
JUEGOS DE MESA Y DE
LÓGICA**

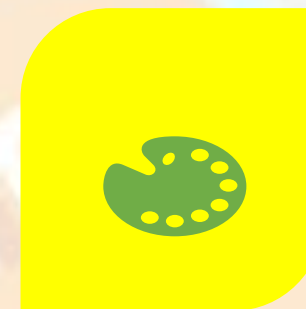
DESARROLLO:
zonas que se añaden a la
propuesta inicial después
de la puesta en común con
los grupos de trabajo.



ZONA LITERARIA:



ZONA IGUALDAD Y
CONVIVENCIA



ZONA DE EXPRESIÓN ARTÍSTICA
(NO HA DADO TIEMPO A
INICIARLA ESTE CURSO)

ZONA CIENCIAS Y EXPERIMENTOS

¿Qué es?: zona donde acudir con todos los materiales para experimentos relacionados con el currículo y las instrucciones para hacerlos.

¿Dónde? – sala de usos múltiples

¿Cómo llevarlo a cabo?

En talleres regulares, con un responsable de la zona para reponer materiales.

¿Cómo implementarlo con los alumnos? En grupos flexibles.

ZONA AULA INVERTIDA

¿Qué es? No se ha llevado a cabo este curso

¿Dónde? – aula de informática

¿Cómo llevarlo a cabo?

¿Cómo implementarlo con los alumnos?

ZONA JUEGOS DE MESA Y LÓGICA

¿Qué es? Zona donde poder jugar de manera didáctica y para el refuerzo del currículo de forma gamificada

¿Dónde? – galerías

¿Cómo llevarlo a cabo?
Con un responsable de zona

¿Cómo implementarlo con los alumnos?
En grupos flexibles y también con el grupo clase

ZONA IGUALDAD Y CONVIVENCIA

¿Qué es? Zona donde se recopilen materiales y se expongan trabajos para desarrollar ciertos contenidos curriculares y celebrar días significativos

¿Dónde? – biblioteca

¿Cómo llevarlo a cabo?
Con un responsable de zona

¿Cómo implementarlo con los alumnos? En grupos flexibles y también con el grupo clase

ZONA LITERARIA

¿Qué es? Zona donde se expongan materiales organizados para el trabajo lo más autónomo posible por parte del alumnado.

¿Dónde? – biblioteca

¿Cómo llevarlo a cabo?
Con un responsable de zona

¿Cómo implementarlo con los alumnos? En grupos flexibles y también con el grupo clase

Otras posibles zonas

Zona matemática

Zona de debates,
tertulias, lectura de
noticias, visionado de
documentales y
videofórum

Zona mindfulness

Zona artístico creativa

Zona de estudio

Zona de geografía

Zona mundo animal

Zona huerto escolar

VALORACIÓN

- **Se valora el trabajo realizado hasta el momento de forma positiva. El trabajo en grupo por parte del profesorado nos enriquece y nos impulsa a generar ideas nuevas en equipo.**
- **Se observa la inquietud del profesorado por la innovación y la necesidad de trabajar para romper, de forma organizada y conjunta, las estructuras rígidas que supone el grupo/ clase y la organización del horario por asignaturas.**
- **La falta de continuidad del profesorado el curso próximo, la complejidad organizativa que lleva tiempo, el número de alumnos por clase y la falta de aulas vacías son las principales debilidades que se observan.**
- **El estado de alarma el 14 de marzo de 2020 paraliza el grupo de trabajo y la elaboración de algunas zonas queda sin terminar.**

