

**REALIDAD AUMENTADA, REALIDAD VIRTUAL Y PAISAJE:  
ENFOQUE Y APLICACIONES PARA LA EDUCACIÓN PRIMARIA, SECUNDARIA Y BACHILLERATO**

**Herramientas para la elaboración de itinerarios didácticos**



Observatorio  
del  
territorio

Universidad de Oviedo



## INDICE

### I. Introducción

- Los itinerarios didácticos. Pasado, presente y futuro
- Conceptos básicos
- Tipos de software
- Ámbitos de aplicación

### II. Fases para la elaboración de un itinerario didáctico virtual

- Localización y planificación
- Obtención de la información
- Gestión y tratamiento de la información
- Incorporación de la información a la plataforma
- Almacenamiento del Tour Virtual

### III. Roundme como herramienta para la elaboración de un Tour Virtual





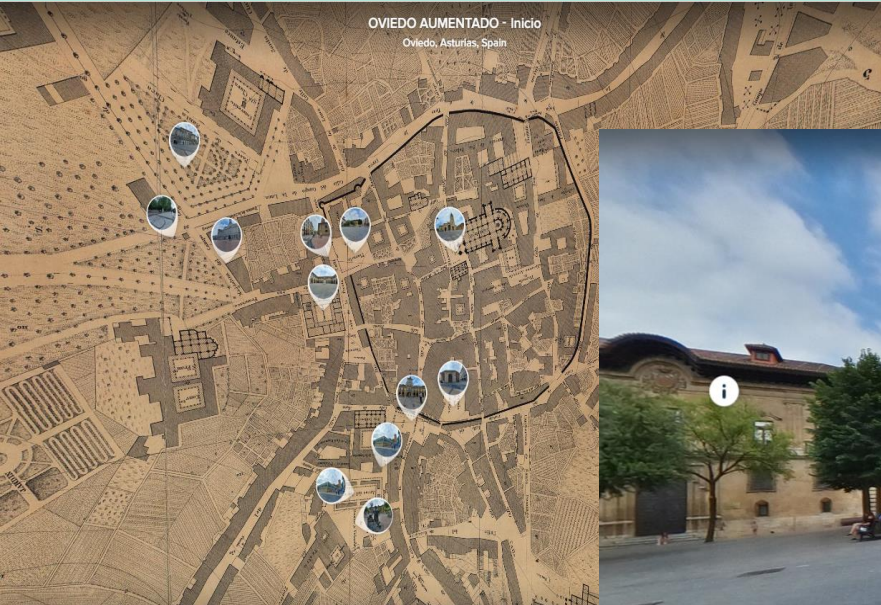


Observatorio del territorio

# REALIDAD AUMENTADA, REALIDAD VIRTUAL Y PAISAJE

## "Enfoque y aplicaciones para la educación primaria, secundaria y el bachillerato "

### Conceptos básicos y elementos complementarios



OVIEDO AUMENTADO - Inicio  
Oviedo, Asturias, Spain



OVIEDO AUMENTADO - Porlier  
Calle Mendizábal, 1, 33003 Oviedo, Asturias, Spain



OVIEDO AUMENTADO - Porlier  
Calle Mendizábal, 1, 33003 Oviedo, Asturias, Spain

#### Palacio de Camposagrado

Perteneciente a los Bernaldo de Quirós. En 1719 el arquitecto Francisco de la Riva inicia la construcción de un nuevo palacio a imitación del Palacio del Duque del Parque. Finalmente la construcción fue concluida en 1744 por Pedro Antonio Menéndez de Ambas.



8. Oviedo.-Audiencia. Antiguo Palacio de Camposagrado.

Tour Virtual



Recreación virtual del entorno real, en el que es posible desplazarse para conocer el espacio.

Panorámica 360°



Imagen esférica desde un punto fijo

Hotspot



Puntos información y acceso entre imágenes







Observatorio del territorio

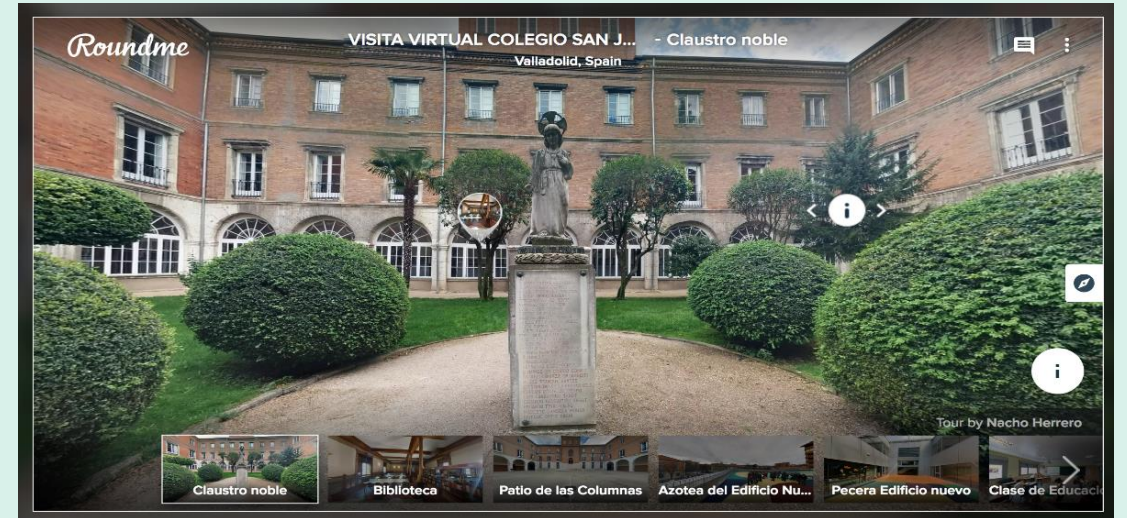
# REALIDAD AUMENTADA, REALIDAD VIRTUAL Y PAISAJE

## "Enfoque y aplicaciones para la educación primaria, secundaria y el bachillerato "

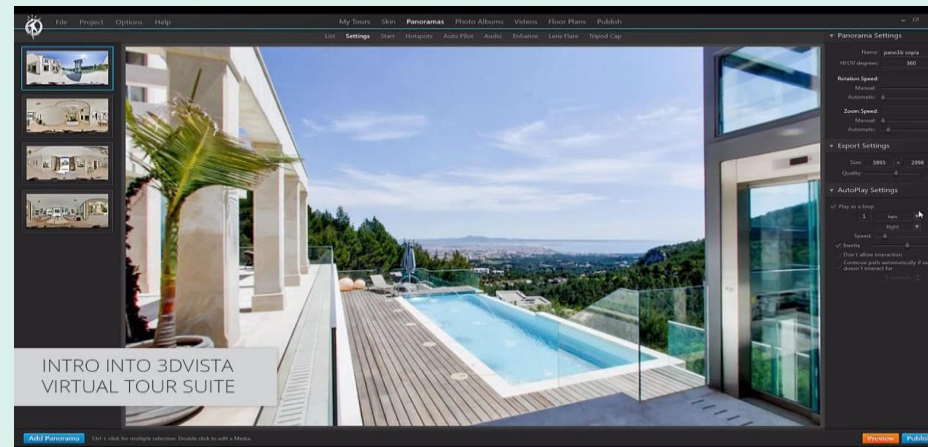
Diferente software para la elaboración de itinerarios didácticos y ámbitos de uso

### Street View

### Roundme



### 3D Vista

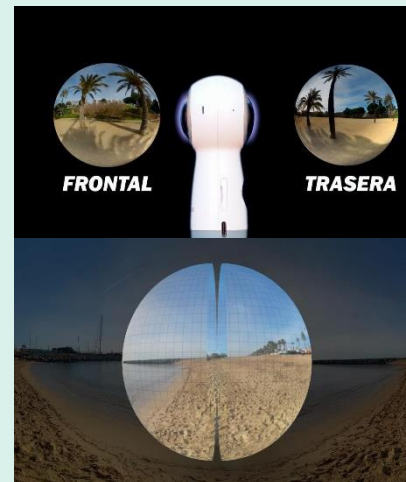


# REALIDAD AUMENTADA, REALIDAD VIRTUAL Y PAISAJE

“Enfoque y aplicaciones para la educación primaria, secundaria y el bachillerato ”

## Fases para la elaboración de un Tour Virtual

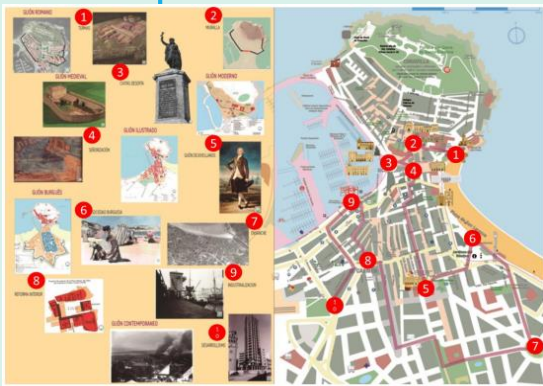
### Obtención de la información



ELEMENTOS DE INTERÉS	
POI 1-Gijón romano	Termas romanas, fábrica de salazones elementos posteriores (iglesia, pescadería, plaza del Ayuntamiento, etc)
POI 2-Gijón romano	Restos de la muralla romana, trazado de las calles (casa natal de Jovellanos, primera sede del Instituto Jovellanos)
POI 3-Gijón medieval	Plaza del Marqués, palacio de Revillagigedo, puerto local
POI 4-Gijón moderno	Arrabal de La Rueda, desarrollo de la ciudad fuera de la muralla
POI 5-Gijón Ilustrado	Plan de Mejoras de Jovellanos, segunda sede del Instituto Jovellanos, Iglesia
POI 6-Gijón burgués	Fortificación abalaurada, los balnearios, reformas interiores
POI 7-Gijón burgués	Ensanche y parcelaciones particulares
POI 8-Gijón burgués	Reforma interior de la Plaza del Carmen
POI 9-Gijón burgués	Primera industrialización y puerto local
POI 10-Inicios del XX	Plaza del Humedal (reconstrucción tras la guerra civil), ferrocarril



### Localización



MATERIALES BÁSICOS	
Cartografía básica	Cartografía de la Oficina Técnica Municipal
Cartografía temática	Urbe II
Fotos aéreas y ortos	CECAF, 1945; Serie B, 1956; Diputación, 1970; Interministerial, 1984; Principado, 1994; PNOA, 2004, 2007, 2011 y 2018
Documentos	Urbe II, Gijón Aumentado
Páginas web	

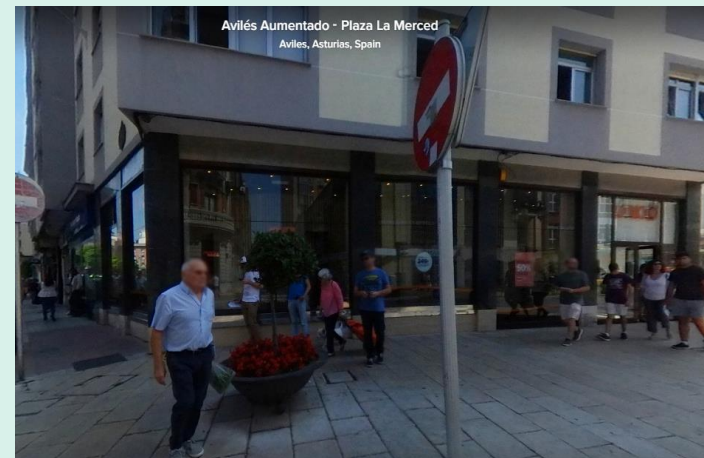


# REALIDAD AUMENTADA, REALIDAD VIRTUAL Y PAISAJE

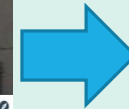
“Enfoque y aplicaciones para la educación primaria, secundaria y el bachillerato ”

## Fases para la elaboración de un Tour Virtual

### Gestión y tratamiento de la información



### Incorporación de la información



### Almacenamiento en la plataforma

