

“AVILA SONORA”

con el

CONSERVATORIO “TOMÁS LUIS DE VICTORIA”



**"LES SAUVAGES"
de Rameau**





"LES INDES GALANTES"



J.P. Rameau



Su compositor es J.P. Rameau. Es una mezcla entre ballet y ópera que estaba muy de moda en la época barroca como entretenimiento público. Consta de un prólogo y 4 actos. Cada acto es como un cuento ambientado en un lugar remoto.

Acto 1: Le Turc gèneroux (El Turco generoso)

Acto 2. Les Incas du Perú (Los Incas del Perú)

Acto 3: Les Fleus (Las Flores) cuya acción transcurre en Persia.

Acto 4: Les Sauvages (Los Salvajes de América) tiene lugar en América del Norte y presenta un triángulo amoroso entre un oficial francés y un oficial español que compiten por las atenciones de una nativa.



"Les sauvages"



J.P. Rameau



El cuarto acto de "Les Indes Galantes" es "Les Sauvages". Rameau compuso "Les Sauvages" ("Los Salvajes de América") inspirado en un espectáculo de danza que ofreció una comitiva de indios americanos recibidos por el rey Luis XV en 1725, y la incluyó en su tercer libro de piezas para clavecín ("Nouvelles Suites de Pièces de clavecín") en 1728.

Unos años más tarde reutilizó esta obra dándole una versión escénica en la ópera-ballet "Les Indes Galantes" ("Las Indias Galantes").

Nos la presenta en dos versiones: una instrumental "Danza de la pipa de la paz" y otra vocal en la que va alternando un dúo solista de soprano y barítono con coro. Fue una de las obras más populares en el siglo XVIII.





Jean-Philippe Rameau



Jean-Philippe Rameau fue el compositor, clavecinista y teórico musical francés más influyente de la época barroca. Nació el 25 de septiembre de 1683 en Dijon (Francia) y falleció el 12 de septiembre de 1764 en París.

La obra lírica de Rameau constituye la mayor parte de su contribución musical y marca el apogeo del Barroco Francés. También destaca por su producción instrumental y tratados musicales



Partitura completa



En las siguientes páginas tenéis la partitura completa de “Les Sauvages” de Rameau.

4-14 DANSE DU GRAND CALUMET DE PAIX EXECUTÉE PAR LES SAUVAGES

[Dessus] 

 [Hautes-contre] 


 [Tailles] 

 [Basses] 





17 [1^{re} Reprise] 

¹Source A132a2, mesure 20, dessus : 

22

27

[2^e Reprise] [au rondeau]

33

38

44

[au rondeau]

[1] Source A134, mesures 33 à 38, basse :



La forma Rondeau(Rondó)

La forma musical es la estructura de las diferentes obras o piezas musicales. El rondó (rondeau) es una forma musical basada en la repetición de un tema musical.

El rondó era una forma muy atractiva para los compositores y los clavecinistas barrocos del siglo XVII y principios del siglo XVIII.

Más tarde, en el período clásico, Haydn, Mozart y Beethoven incorporaron el rondó al último movimiento de sus sonatas.

En el rondó encontramos una **parte A** que se repite alternando con al menos dos nuevas secciones. A continuación vemos el esquema básico del rondó:



A B A C A

Este esquema puede ser ampliado añadiendo secciones adicionales.

Forma Rondó en "Les Sauvages"



A - B - A - C - A



Partitura parte A



Llamada "rondeau", es la parte que se repite a modo de estribillo entre cada una de las nuevas secciones (Sol menor)



Partitura parte B



Es la 1ª "couplet" o "copla". Está en la tonalidad de Si bemol Mayor .



Partitura parte C



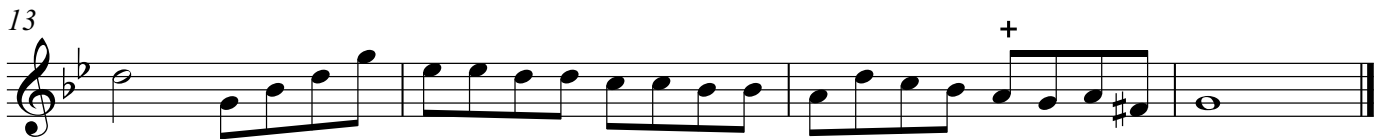
Es la 2ª "couplet" o "copla". Está en la tonalidad de Re menor .

Les Indes Galantes

Les Sauvages(PARTE A: rondeau)

J. P. Rameau

A



Les Sauvages(PARTE B: couplet 1)

J. P. Rameau

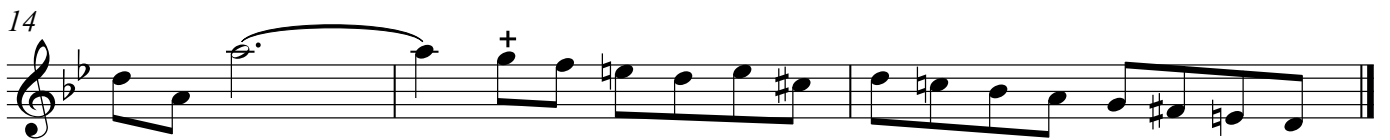
B



Les Sauvages(PARTE C: couplet 2)

J. P. Rameau

C





PERCUSIÓN



Hacemos ritmos en cada una de las partes con percusión corporal y/o instrumentos de percusión.



Percusión corporal

Hacemos diferentes ritmos con percusión corporal en cada una de las partes



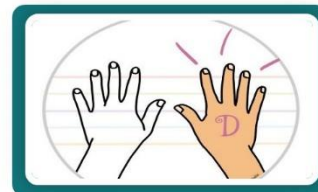
Partitura parte A(PDF)

Dos manos en las piernas a la vez, manos de forma alterna en el pecho y palma.



Partitura parte B(PDF)

Dos manos en las piernas a la vez, hacemos un círculo hacia fuera hasta llegar con las manos encima de la cabeza, y palmas por encima de la cabeza.



Partitura parte C(PDF)

Pies de forma alterna, dos manos a la vez en el pecho y percutimos en las piernas de forma alterna.

Les Indes Galantes

Les Sauvages(PARTE A)

J. P. Rameau

A

Melodia

Palmas

Pecho

Piernas

5

Mel.

Pal.

P.

Pier.

9

Mel.

Pal.

P.

Pier.

13

Mel.

Pal.

P.

Pier.

Les Sauvages(PARTE B)

J. P. Rameau

B

Melodia

Palmas

Piernas

5

Cor. i.

Pal.

Pier.

9

Cor. i.

Pal.

Pier.

13

Cor. i.

Pal.

Pier.

Les Sauvages(PARTE C)

J. P. Rameau

C

Melodia

Pecho

Piernas

Pies

5

Melodia

Pecho

Piernas

Pies

9

Melodia

Pecho

Piernas

Pies

13

Melodia

Pecho

Piernas

Pies



Los bajos

En la parte A (rondeau) podemos tocar los bajos con instrumentos de láminas: xilófonos, metalófonos, etc. También podemos tocar los bajos con Boomwhackers.

Partitura bajos parte A (PDF)



En la siguiente página tenéis la partitura de la parte A con los bajos.

Les Sauvages(PARTE A)

J. P. Rameau

A

Melodia

Metalófono

Detailed description: This system shows the first four measures of the piece. The Melodia part is written on a treble clef staff with a key signature of two flats (B-flat and E-flat) and a common time signature (C). It begins with a half note G3, followed by a quarter note A3, then eighth notes B3 and C4, and another quarter note D4. The Metalófono part is on a treble clef staff with the same key signature and time signature, playing a series of half notes: G3, E3, C3, and G2.

5

Mel.

Met.

Detailed description: This system covers measures 5 through 8. The Mel. part continues with eighth notes: D4, E4, F4, G4, A4, B4, C5, and D5. It features two measures with a '+' sign above the staff, indicating a fermata or a specific performance instruction. The Metalófono part continues with half notes: E3, C3, G2, and E2.

9

Mel.

Met.

Detailed description: This system covers measures 9 through 12. The Mel. part begins with a half note G4, followed by quarter notes A4, B4, and C5, then a half note D5. The Metalófono part continues with half notes: C3, G2, E2, and C2.

13

Mel.

Met.

Detailed description: This system covers measures 13 through 16. The Mel. part continues with eighth notes: D5, E5, F5, G5, A5, B5, C6, and D6. It features a '+' sign above the staff in the fourth measure. The Metalófono part continues with half notes: B1, G1, E1, and C1.



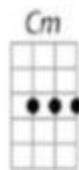
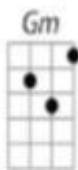
EL UKELELE



Acordes Ukelele

Con el Ukelele podéis tocar los acordes de la parte A :

Sol menor, Do menor y Re Mayor



Acordes Ukelele PDF



En la siguiente página tenéis los acordes del Ukelele para la parte A del Rondó.

“ LES SAUVAGES ” de Rameau : Acordes Ukelele

Musical score for Ukelele, showing four staves of music with corresponding chord diagrams and labels.

Staff 1:

- Chord 1: Sol m (Gm)
- Chord 2: Re M (D)
- Chord 3: Re M (D)
- Chord 4: Sol m (Gm)

Staff 2 (Measures 5-8):

- Chord 1: Sol m (Gm)
- Chord 2: Do m (Cm)
- Chord 3: Re M (D)
- Chord 4: Re M (D)

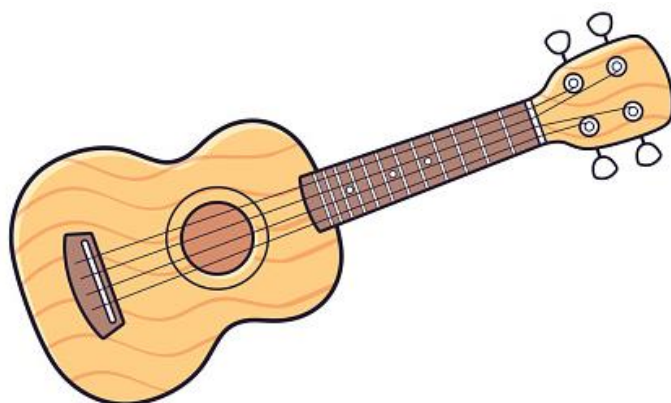
Staff 3 (Measures 9-12):

- Chord 1: Sol m (Gm)
- Chord 2: Re M (D)
- Chord 3: Re M (D)
- Chord 4: Sol m (Gm)

Staff 4 (Measures 13-16):

- Chord 1: Sol m (Gm)
- Chord 2: Do m (Cm)
- Chord 3: Re M (D)
- Chord 4: Sol m (Gm)

Chord diagrams are provided for each chord label. The score includes a treble clef, a key signature of one flat (B-flat), and a common time signature (C). Measure numbers 5, 9, and 13 are indicated at the start of their respective staves.





¿INVENTAMOS UNA LETRA?



¿Inventamos una letra?

Si os apetece cantar la melodía de "Les Sauvages", podéis intentar inventar una letra y subirla en un archivo al Padlet que tenéis aquí. ¡Seguro que os queda genial! ¡Ánimo!



Este es en enlace al Padlet en el que podéis subir los archivos de las letras:

[ENLACE AL PADLET](#)



"AVILA SONORA"

con el



CONSERVATORIO
"TOMÁS LUIS DE VICTORIA"

