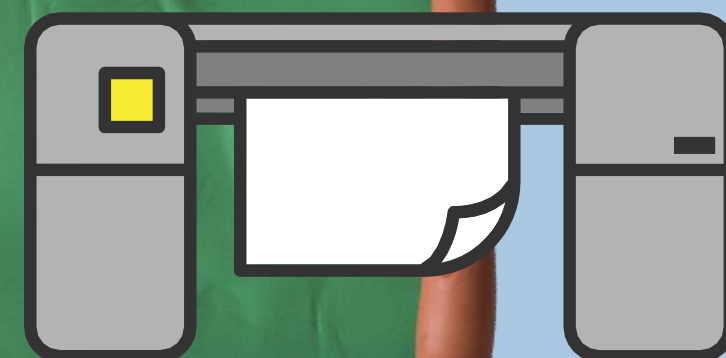




Curso Plotter de Corte

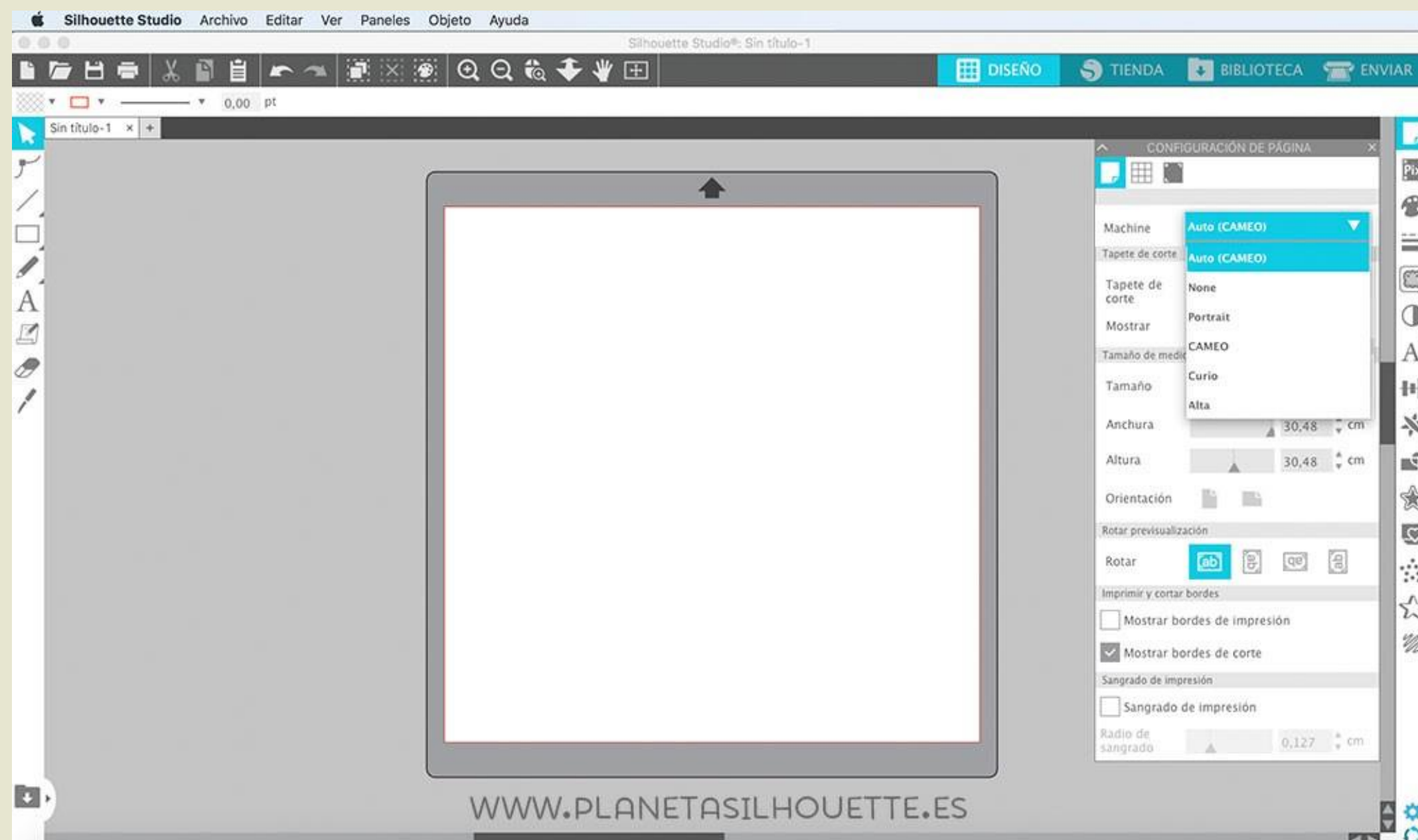


Silhouette Cameo 4

Ponente: Rocío Pérez García



Sesión 1 y 2: Características principales de Máquina de corte Cameo 4 y Silhouette Studio





Sesión 3, 4 y 5: Corte de cartulinas de diferentes texturas y grosores. Parámetros. Desplazamientos.







Bajo
el
mar

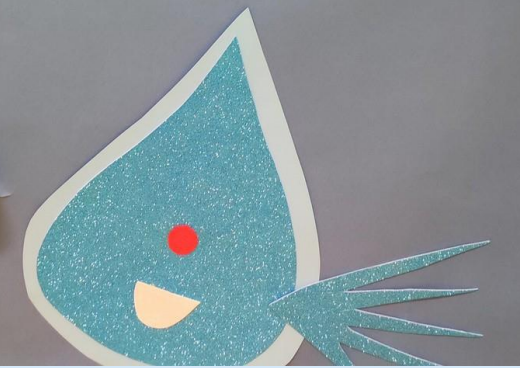


Baby

Shark



y de un
estornudo
¡Achis!
se resbaló



Sesión 6 y 7: Corte de vinilo adhesivo. Parámetros y transportador



Sesión 8,9 y 10: Corte de vinilo textil. Parámetros. Corte sin tapete. Volteo horizontal. Aplicación de calor.



Sesión 11 y 12. Imágenes. Trazado simple y compuesto.

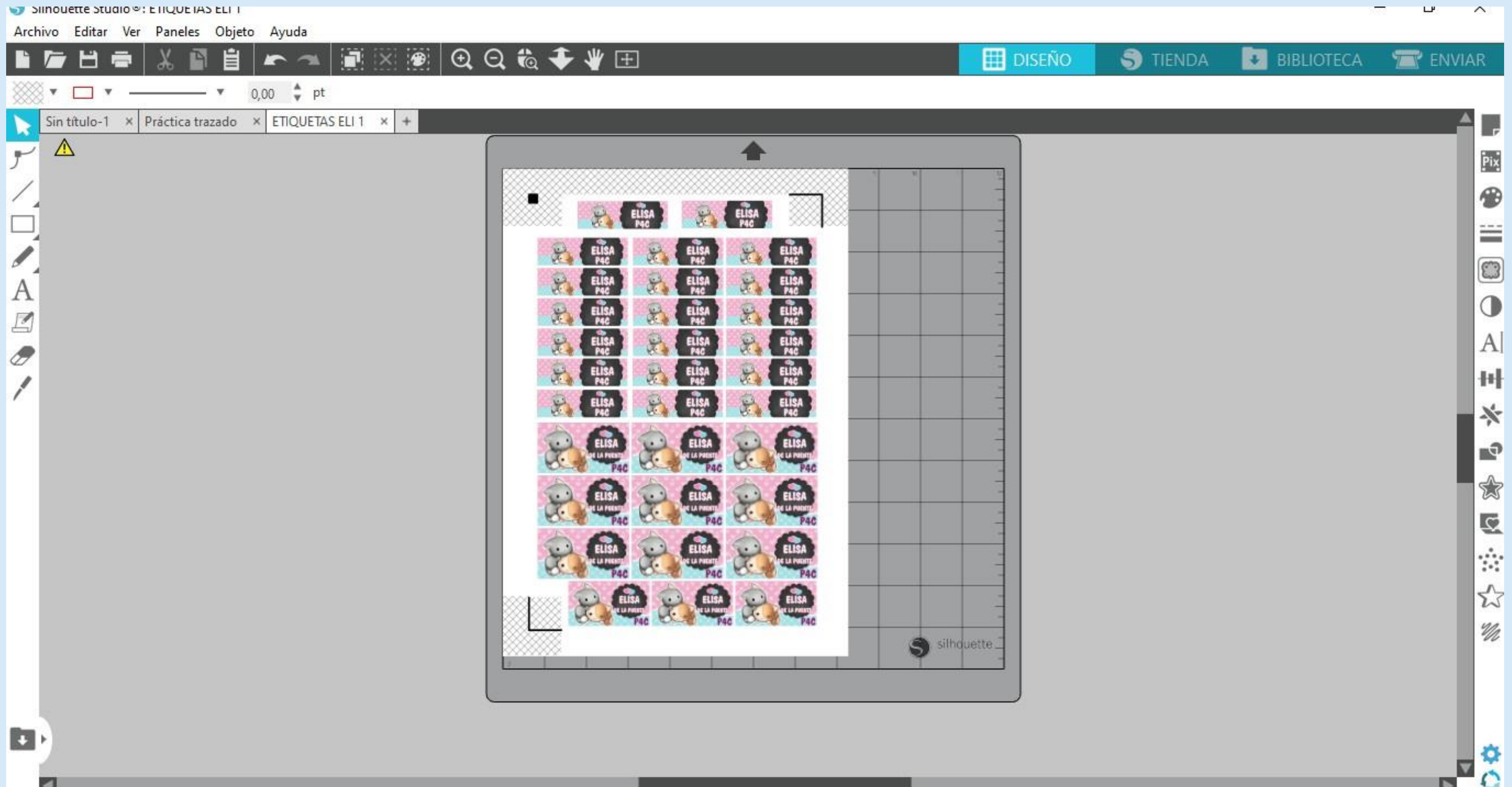
The image shows a screenshot of a design software interface. At the top, there is a menu bar with options: Archivo, Editar, Ver, Paneles, Objeto, Ayuda. Below the menu is a toolbar with various icons for selection, editing, and navigation. The main workspace is a grid with a central image of a cat's face. The image is divided into three rows and two columns. The top row shows the original black and white image on the left and its red outline on the right. The middle row shows the original image on the left and its red outline on the right. The bottom row shows a grayed-out version of the original image on the left and the original black and white image on the right. A 'silhouette' logo is visible in the bottom right corner of the workspace.

On the right side, there is a panel titled 'TRAZAR'. It contains the following settings:

- Trazar:** A blue button labeled 'Seleccionar área de trazado'.
- Seleccionar área para trazar:** A text input field.
- Relleno sólido:** A radio button selected.
- Contorneadas:** A radio button.
- Umbral:** A slider set to 45,0 %.
- Umbral de eliminación de manchas:** A slider set to 0,0 %.
- Filtros:** A section with a slider for 'Valor (Apagado)' set to 0,00.
- Escala:** A slider set to 10.
- Estilo de trazo:** A section with three options: 'Trazar' (selected), 'Trazar contorno externo', and 'Trazar y separar'.

In the bottom left corner, there is a small illustration of a pink flower in a brown pot.

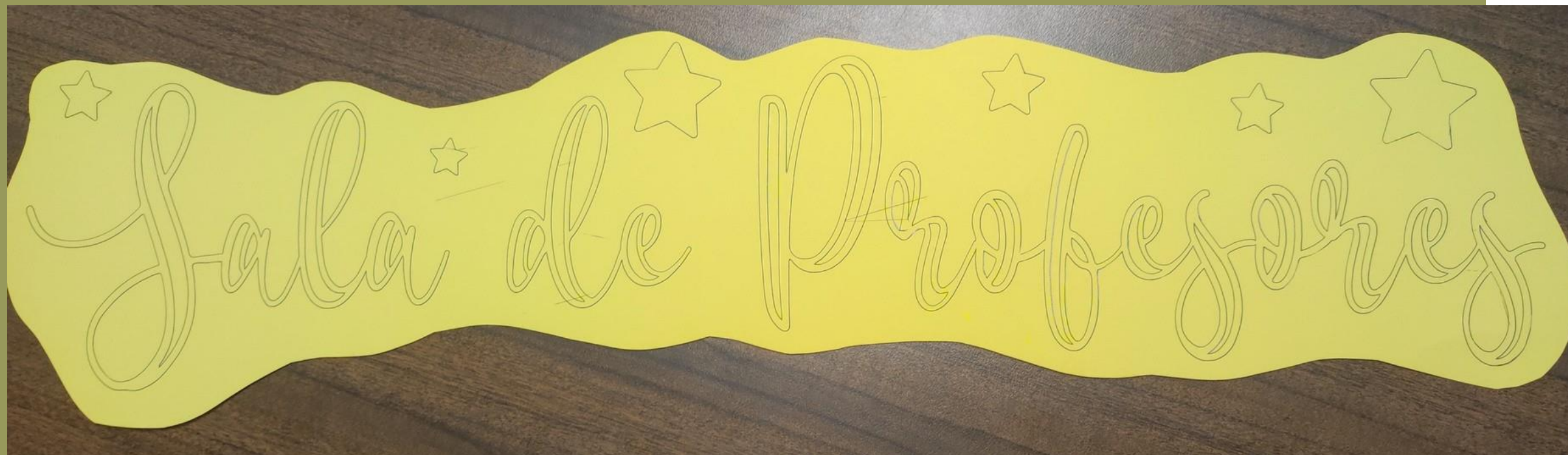
Sesión 13 y 14. Print and Cut: marcas de registro.



Sesión 15 y 16. Pen Holder y «Sketch Pens»



Pen Holder - Cameo 4
Silhouette



Sesión 17 y 18. PixScan



CAMEO



PORTRAIT



CURIO



CURIO



Sesión 19 y 20. Biblioteca de Silhouette. Mantenimiento del Plotter. Repuestos Accesorios, pegamentos y tapetes. Comparativa con otras máquinas de corte. Páginas de descarga de archivos y de compra recomendadas.



Recomendaciones

◆ **Tutoriales (gratuitos y de pago)**

<https://www.planetasilhouette.es/>
<https://www.youtube.com/@PlanetaSilhouette>

◆ **Tiendas (Plotter, herramientas y accesorios)**

<https://mitiendadearte.com/>
<https://plotteralia.es/>



LISTADO DE PÁGINAS CON ARCHIVOS DE DESCARGA

- <https://www.silhouettedesignstore.com/>
- <https://www.planetasilhouette.es/category/freebies-2/>
- <https://designbundles.net/>
- <https://svgcutsblog.com/blog/free-designs/>
- <https://birdsacards.com/category/free-digital-cutting-files/>
- <https://monicascrativeroom.se/category/cutting-files/>
- <https://freesvgs.blogspot.com/>
- <https://www.lovepapercrafts.com/category/freebies/svg/>
- <https://www.creativefabrica.com/freebies/free-crafts/>
- <https://www.3dsvg.com/category-free-svg-files>
- <https://danieladobson.blogspot.com/p/freebies.html#.ZEVU4XZB3JW>
- <https://www.wherethesmiles-have-been.com/?s=free+cut+file>
- <https://lovesvg.com/>
- <https://www.misskatecuttables.com/>
- <http://svgcuttingfiles.com/catalog.php?category=1>
- <https://www.silhouetteschoolblog.com/search/label/Free%20Studio%20files>