

Déborá Velasco López



EL EFECTO

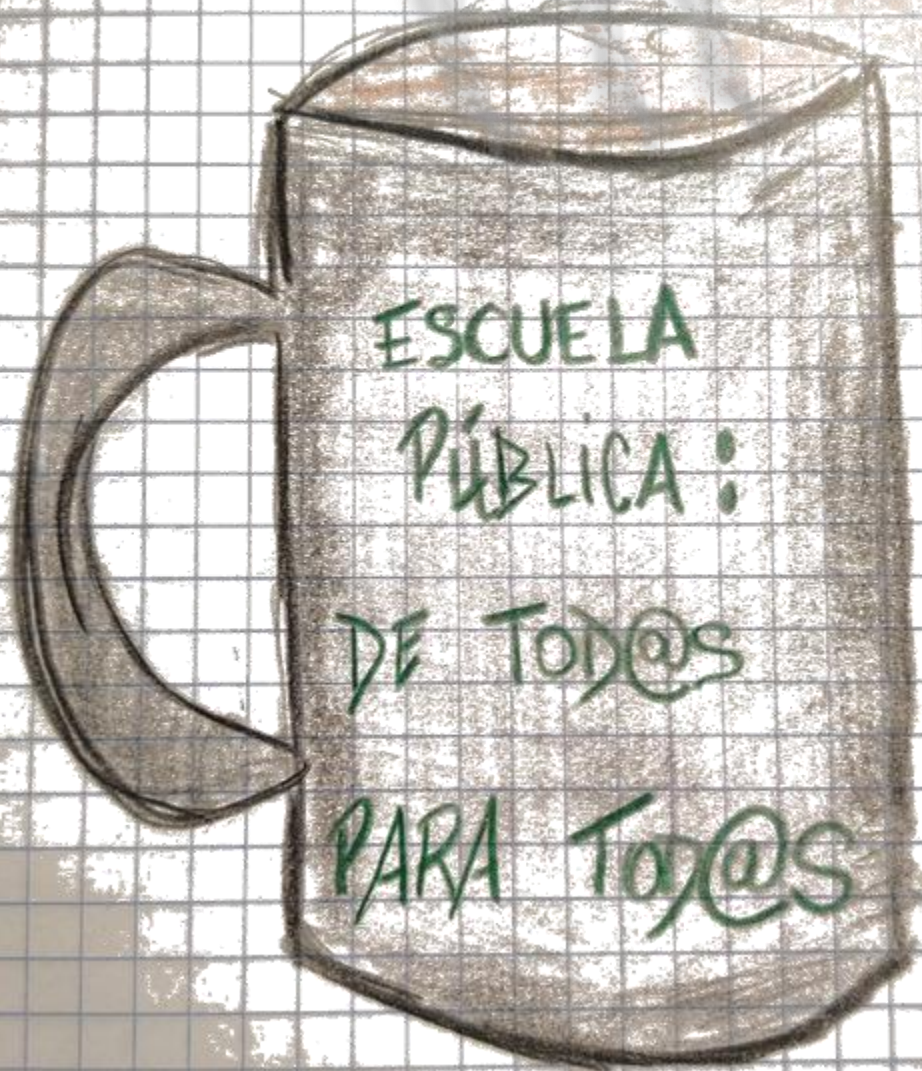
PIGMAILION



Érase una vez una maestra muy tozuda, tenaz y perseverante. Se llamaba Charlotte, en francés significa "mujer libre". Así era ella, una mujer autónoma e independiente. Sus alumnos la querían mucho.

Charlotte creía que todos los alumnos tenían la capacidad de aprender, solo que no lo hacían al mismo ritmo.

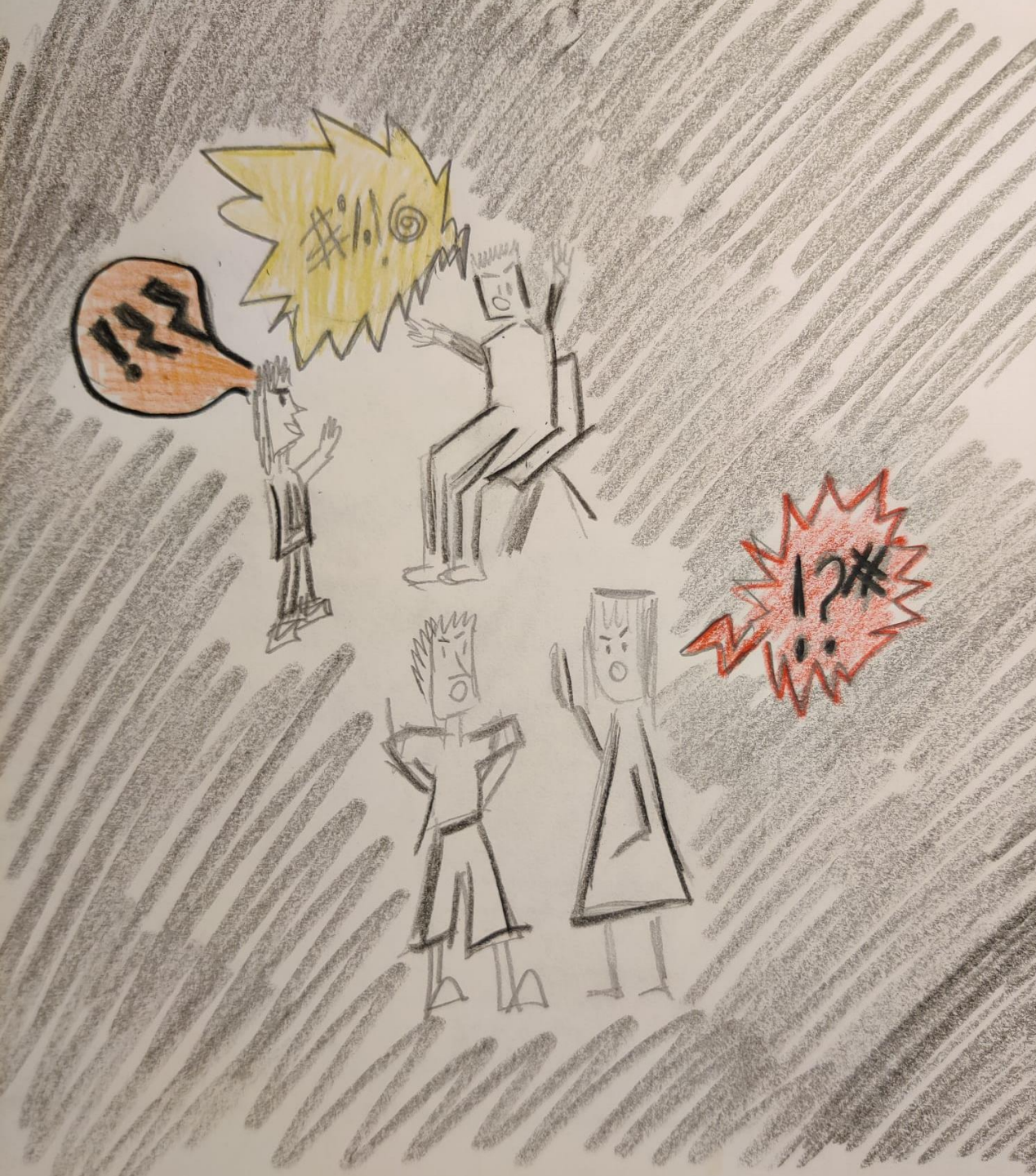
Estaba enamorada de su trabajo y le autorrealizaba como persona.



Una mañana soleada, salió al patio con sus alumnos a dar la clase.

Lo que no imaginaba es que el profesor "Cascarrabias" que padecía el síndrome de Burnout, había preparado un chocolate para los compañeros y nada volvería a ser como antes...

En la hora del recreo, Charlotte como todos los días, acudió a la sala de profesores con sus compañeros y no podía creer lo que escuchaba.



- Estos alumnos son todos unos incompetentes.
- Madre mía que panda de vagos.
- No saben hacer la O con un canuto.
- Si este es el futuro que nos espera...

Se encontré con unos maestros que se sentían enfadados, desencantados, frustrados, abatidos... Solo veían cosas negativas de sus alumnos, sin esperanza alguna en ellos.

¡"Cascarrabias" les había envenenado con el efecto Golem!

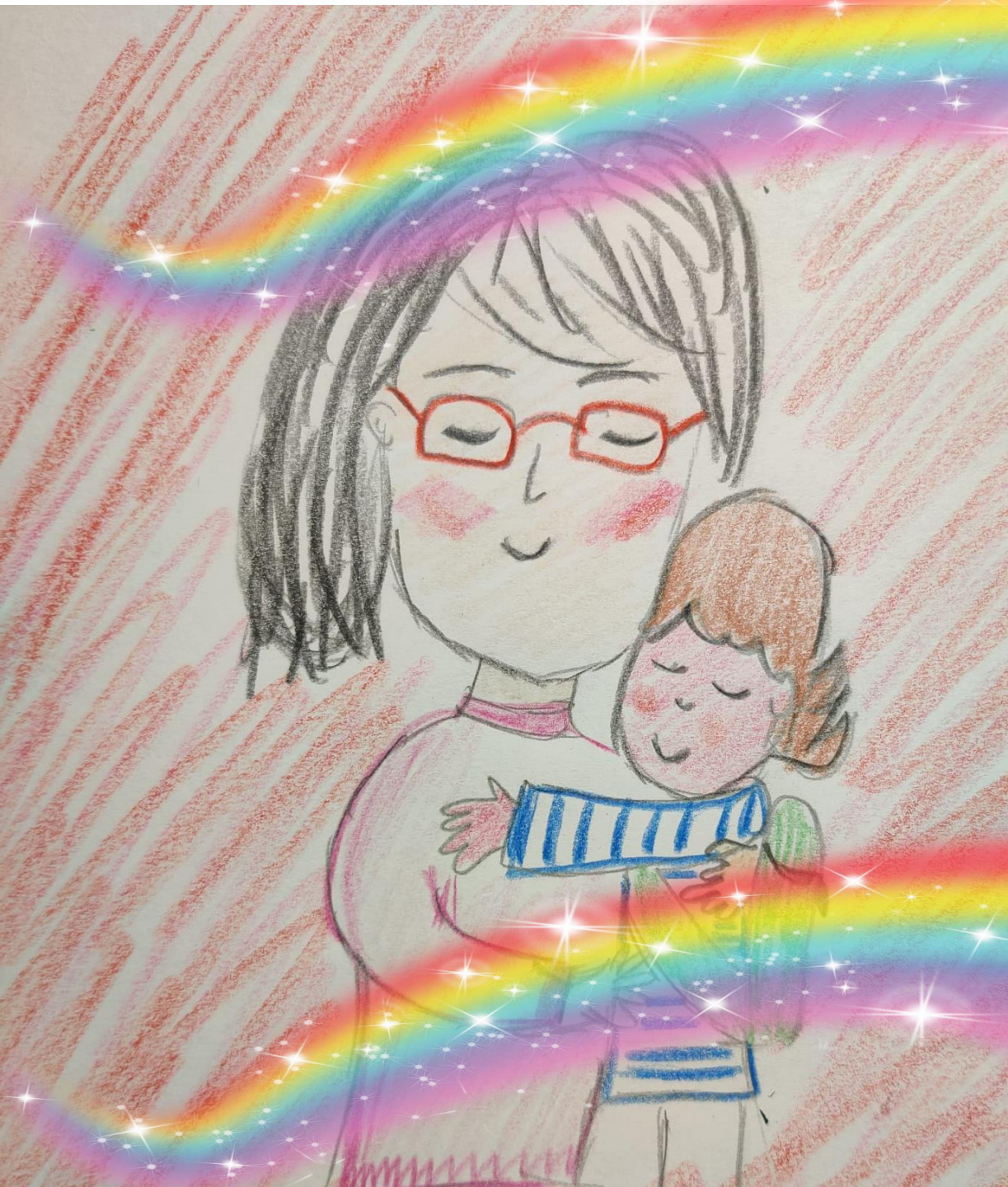
Charlotte tenía que hacer algo.
¡trabajar así era insoportable!



Pasados unos meses,
Charlotte pidió
ayuda a los niños,
que eran quienes
padecían este
hechizo.

Se pusieron a
fabricar *gafas de
efecto Pigmalión*.
Las introdujeron
en un caldero y
echaron los
ingredientes:

- Esperanza
- Alegría
- Buen humor
- Esfuerzo
- Motivación
- Optimismo
- Curiosidad
- Expectativas
positivas
- Autoestima



Charlotte y los niños hicieron paquitos con las gafas y las repartieron a todos los profesores con la excusa del día de Carnaval.

Isaac, uno de los niños, le entregó el regalo a su maestra Isabella diciendo:

- Toma seño, **gafas maravilla**, todo lo que mires podrá brillar.

La maestra se puso las gafas, miró a su alumno y le dio un fuerte abrazo.



Charlotte e Isabella se miraron, había vuelto la magia de creer en los niños, el futuro.

El colegio se convirtió en un centro pionero en la innovación educativa a través de diferentes proyectos y creación de materiales didácticos.

Y con el paso del tiempo, pudieron llegar a ser, con mucho esfuerzo y trabajo, una gran COMUNIDAD DE APRENDIZAJE.

Esto es verdad y no miento, como me lo contaron, así te lo cuento.

The image features a stylized logo for the word "Fim". The word is written in a white, elegant, cursive script font. It is centered within a solid black oval. This black oval is surrounded by a thick, vibrant red ring. The entire composition is set against a background of concentric circles in shades of orange and red, creating a sense of depth and movement. The overall aesthetic is classic and sophisticated.

Fim