

EVALUACIÓN
APRENDIZAJE Y
CALIFICACIÓN
COMPETENCIAL
(LOMLOE)



BY NC SA

LOE	LOMCE	LOMLOE
Prim (D.40/2007)	Prim (D 26/2016)	Prim (D38/22)
SEC (D.52/2007)	SEC (Orden362/2015)	SEC (D39-40/2022)
•Objetivos generales de etapa (OGE)	•OGE (RD1105/2014)	•OGE (RD217/2022_Art 7) (D39/2022_Art 6)(157/22)
•Contribución a las Competencias Básicas	•Competencias Clave O.ECD65/2015 -Relación con Estándares -Perfil de Materia -Perfil de Competencia	•Competencias Clave -Perfil de Salida (Descriptorios operativos) -Mapa Relaciones Criteriales -Mapa Relaciones Competenciales
•Objetivos de Área (OGA).		•Competencias Específicas
•Para cada curso:		
•Contenidos -Por bloques	•Contenidos -Por bloques	•Contenidos (Saberes Básicos) -Por bloques - Unidades Concretas de Trabajo
•Temas Transversales	•Elementos Transversales	•Contenidos de Carácter Transversal
•Criterios de Evaluación	•Criterios de Evaluación -Por bloques -EAE (Estándares de Aprendizaje Evaluables)	•Criterios de Evaluación -Relacionados con D.O -Indicadores de Logro
•Principios Metodológicos	•Principios Pedagógicos	•Principios Pedagógicos y Metodológicos



Novedades de la LOMLOE que afectan a la evaluación

A young boy stands on a rock in the ocean, his arms raised in a gesture of triumph or joy. The scene is overlaid with a semi-transparent blue filter. The text 'Novedades de la LOMLOE que afectan a la evaluación' is prominently displayed in white, bold, sans-serif font across the upper portion of the image.



I. COMUNIDAD DE CASTILLA Y LEÓN

A. DISPOSICIONES GENERALES

CONSEJERÍA DE EDUCACIÓN

DECRETO 39/2022, de 29 de septiembre, por el que se establece la ordenación y el currículo de la educación secundaria obligatoria en la Comunidad de Castilla y León.

ARTÍCULO 5. Estructura curricular

- a) Objetivos de etapa.
- b) Competencias clave.
- c) Perfil de salida del alumnado al término de la enseñanza básica.**
- d) Competencias específicas.
- e) Mapas de relaciones competenciales.
- f) Criterios de evaluación.
- g) Mapas de relaciones criterios.**
- h) Contenidos de materia.
- i) Contenidos de carácter transversal.
- j) Principios pedagógicos.
- k) Principios metodológicos.
- l) Situaciones de aprendizaje.

c) Perfil de salida del alumnado al término de la enseñanza básica.

Artículo 8. *Perfil de salida del alumnado al término de la enseñanza básica.*

1. De conformidad con el artículo 11.2 del Real Decreto 217/2022, de 29 de marzo, el Perfil de salida identifica las competencias clave que el alumnado debe haber desarrollado al finalizar la enseñanza básica.

2. El Perfil de salida se identifica a partir de una serie de descriptores operativos que concretan y contextualizan la adquisición de cada una de las competencias clave.

3. Los descriptores operativos del Perfil de salida fundamentan el resto de decisiones curriculares, conectan las competencias clave con las competencias específicas, justifican las decisiones metodológicas de los docentes, fijan el diseño de situaciones de aprendizaje y referencian la evaluación de los aprendizajes del alumnado.

4. En el anexo I.B se establece el Perfil de salida. En el anexo I.C se determina la relación de este perfil con los objetivos de la etapa.

Perfil de salida

Descriptores Operativos

CCL 1	CP 1	STEM 1	CD 1	CPSAA 1	CC 1	CE 1	CCEC 1
CCL 2	CP 2	STEM 2	CD 2	CPSAA 2	CC 2	CE 2	CCEC 2
CCL 3	CP 3	STEM 3	CD 3	CPSAA 3	CC 3	CE 3	CCEC 3
CCL 4		STEM 4	CD 4	CPSAA 4	CC 4		CCEC 4
CCL 5		STEM 5	CD 5	CPSAA 5			

	Al completar la educación primaria, el alumno o la alumna...	Al completar la enseñanza básica, el alumno o la alumna.	Al completar el bachillerato, el alumno o la alumna.
CD1	CD1. Realiza búsquedas guiadas en internet y hace uso de estrategias sencillas para el tratamiento digital de la información (palabras clave, selección de información relevante, organización de datos...) con una actitud crítica sobre los contenidos obtenidos.	CD1. Realiza búsquedas en internet atendiendo a criterios de validez, calidad, actualidad y fiabilidad, seleccionando los resultados de manera crítica y archivándolos, para recuperarlos, referenciarlos y reutilizarlos, respetando la propiedad intelectual.	CD1. Realiza búsquedas avanzadas comprendiendo cómo funcionan los motores de búsqueda en internet aplicando criterios de validez, calidad, actualidad y fiabilidad, seleccionando los resultados de manera crítica y organizando el almacenamiento de la información de manera adecuada y segura para referenciarla y reutilizarla posteriormente.
CD2	CD2. Crea, integra y reelabora contenidos digitales en distintos formatos (texto, tabla, imagen, audio, vídeo, programa informático...) mediante el uso de diferentes herramientas digitales para expresar ideas, sentimientos y conocimientos, respetando la propiedad intelectual y los derechos de autor de los contenidos que reutiliza.	CD2. Gestiona y utiliza su entorno personal digital de aprendizaje para construir conocimiento y crear contenidos digitales, mediante estrategias de tratamiento de la información y el uso de diferentes herramientas digitales, seleccionando y configurando la más adecuada en función de la tarea y de sus necesidades de aprendizaje permanente.	CD2. Crea, integra y reelabora contenidos digitales de forma individual o colectiva, aplicando medidas de seguridad y respetando, en todo momento, los derechos de autoría digital para ampliar sus recursos y generar nuevo conocimiento.
CD3	CD3. Participa en actividades o proyectos escolares mediante el uso de herramientas o plataformas virtuales para construir nuevo conocimiento, comunicarse, trabajar cooperativamente, y compartir datos y contenidos en entornos digitales restringidos y supervisados de manera segura, con una actitud abierta y responsable ante su uso.	CD3. Se comunica, participa, colabora e interactúa compartiendo contenidos, datos e información mediante herramientas o plataformas virtuales, y gestiona de manera responsable sus acciones, presencia y visibilidad en la red, para ejercer una ciudadanía digital activa, cívica y reflexiva.	CD3. Selecciona, configura y utiliza dispositivos digitales, herramientas, aplicaciones y servicios en línea y los incorpora en su entorno personal de aprendizaje digital para comunicarse, trabajar colaborativamente y compartir información, gestionando de manera responsable sus acciones, presencia y visibilidad en la red y ejerciendo una ciudadanía digital activa, cívica y reflexiva.
CD4	CD4. Conoce los riesgos y adopta, con la orientación del docente, medidas preventivas al usar las tecnologías digitales para proteger los dispositivos, los datos personales, la salud y el medioambiente, y se inicia en la adopción de hábitos de uso crítico, seguro, saludable y sostenible de dichas tecnologías.	CD4. Identifica riesgos y adopta medidas preventivas al usar las tecnologías digitales para proteger los dispositivos, los datos personales, la salud y el medioambiente, y para tomar conciencia de la importancia y necesidad de hacer un uso crítico, legal, seguro, saludable y sostenible de dichas tecnología.	CD4. Evalúa riesgos y aplica medidas al usar las tecnologías digitales para proteger los dispositivos, los datos personales, la salud y el medioambiente y hace un uso crítico, legal, seguro, saludable y sostenible de dichas tecnologías.
CD5	CD5. Se inicia en el desarrollo de soluciones digitales sencillas y sostenibles (reutilización de materiales tecnológicos, programación informática por bloques, robótica educativa...) para resolver problemas concretos o retos propuestos de manera creativa, solicitando ayuda en caso necesario.	CD5. Desarrolla aplicaciones informáticas sencillas y soluciones tecnológicas creativas y sostenibles para resolver problemas concretos o responder a retos propuestos, mostrando interés y curiosidad por la evolución de las tecnologías digitales y por su desarrollo sostenible y uso ético.	CD5. Desarrolla soluciones tecnológicas innovadoras y sostenibles para dar respuesta a necesidades concretas, mostrando interés y curiosidad por la evolución de las tecnologías digitales y por su desarrollo sostenible y uso ético.

Competencia	Descriptor	Ámbitos de los descriptores	Competencia	Descriptor	Ámbitos de los descriptores
Competencia en Comunicación Lingüística	CCL 1	Expresión e interacciones comunicativas	Competencia Personal, Social y de Aprender a Aprender	CPSAA 1	Gestión emociones, ideas propias
	CCL 2	Comprensión, interpretación, valoración		CPSAA 2	Hábitos de vida saludable
	CCL 3	Localización, selección y contraste de información		CPSAA 3	Concienciación emociones y experiencias de los demás, cooperación
	CCL 4	Lectura		CPSAA 4	Autorregulación crítica y procesos de aprendizaje
	CCL 5	Uso ético del lenguaje		CPSAA 5	Planificación, autorregulación aprendizaje
Competencia Plurilingüe	CP 1	Uso lengua extranjera	Competencia Ciudadana	CC 1	Propia cultura, normas, dialogo, respeto
	CP 2	Experiencias y ampliación repertorio lingüístico		CC 2	Actividades comunitarias/ grupales, apertura
	CP 3	Diversidad lingüística y cultural		CC 3	Problemas éticos actualidad
Competencia Matemática y Competencia en Ciencia, Tecnología e Ingeniería	STEM 1	Razonamiento matemático		CC 4	Relaciones, acciones humanas - entorno, estilo de vida sostenible
	STEM 2	Pensamiento científico, entender, explicar	Competencia Emprendedora	CE 1	Necesidades, ideas creativas
	STEM 3	Proyectos, productos creativos		CE 2	Fortalezas, debilidades, elementos económicos y
	STEM 4	Interpretación métodos, resultados científicos e investigaciones		CE 3	Creación ideas y soluciones
	STEM 5	Acciones promoción salud, medio ambiente		Competencia en Conciencia y Expresión Culturales	CCEC 1
Competencia Digital	CD 1	Búsqueda, análisis crítico de contenido			CCEC 2
	CD 2	Creación contenido digital	CCEC 3		Expresión, lenguajes artísticos, creatividad, apertura y colaboración
	CD 3	Colaboración entorno virtual	CCEC 4		Elaboración propuestas artísticas
	CD 4	Hábitos y seguridad			
	CD 5	Soluciones digitales y tecnológicas			



Curso	Descriptor Operativo	Objetivos relacionados con el descriptor operativo	Contenidos
1º ESO	CD1. Realiza búsquedas en internet atendiendo a criterios de validez, calidad, actualidad y fiabilidad, seleccionando los resultados de manera crítica y archivándolos, para recuperarlos, referenciarlos y reutilizarlos, respetando la propiedad intelectual.	Enseñar al alumnado cómo utilizar un motor de búsqueda.	Utilización de motores de búsqueda Importancia de la verificación de fuente y fecha de publicación Sitios web confiables y no confiables. Calidad y actualidad de la información
		Mostrar cómo introducir palabras clave y revisar los resultados.	
		Explicar la importancia de verificar la fuente y la fecha de publicación.	
		Proporcionar al alumnado ejemplos de sitios web confiables y no confiables.	
		Pedirles que comparen y contrasten resultados de búsqueda y determinen la confiabilidad.	
		Enfatizar la importancia de verificar la calidad y la actualidad de la información.	
	CD2. Gestiona y utiliza su entorno personal digital de aprendizaje para construir conocimiento y crear contenidos digitales, mediante estrategias de tratamiento de la información y el uso de diferentes herramientas digitales, seleccionando y configurando la más adecuada en función de la tarea y de sus necesidades de aprendizaje permanente.	Enseñar al alumnado cómo acceder a plataformas de aprendizaje en línea y sistemas de gestión de contenidos.	Acceso a plataformas de aprendizaje en línea Configuración y personalización de Perfiles. Creación de una carpeta digital. Organización de archivos y documentos.
		Mostrar cómo configurar y personalizar perfiles en estas plataformas.	
		Fomentar la familiaridad con la interfaz y las herramientas básicas.	
		Pedir al alumnado que creen una carpeta digital en la nube (por ejemplo, Google Drive o Dropbox).	
		Aprender a organizar y guardar archivos, documentos y recursos en línea.	
	Enfatizar la importancia de la organización para facilitar el acceso a la información.		
CD3. Se comunica, participa, colabora e interactúa compartiendo contenidos, datos e información mediante herramientas o plataformas virtuales, y gestiona de manera responsable sus acciones, presencia y visibilidad en la red, para ejercer una ciudadanía digital activa, cívica y reflexiva.	Introducir al alumnado en el uso de herramientas de comunicación en línea, como correos electrónicos y mensajería.	Herramientas de comunicación en línea, como correos electrónicos y mensajería. Normas básicas de etiqueta en línea y el respeto en la comunicación digital. Creación de perfiles en redes sociales educativas. Responsabilidad y reflexión en la introducción de información personal	
	Enseñar las normas básicas de etiqueta en línea y el respeto en la comunicación digital.		
	Pedir al alumnado que creen perfiles en plataformas de redes sociales educativas.		
	Fomentar la introducción de información personal de manera responsable y reflexiva.		



Curso	Descriptor Operativo	Secuencia de Objetivos vinculados al Descriptor Operativo CD1			
1º ESO	CD1. Realiza búsquedas en internet atendiendo a criterios de validez, calidad, actualidad y fiabilidad, seleccionando los resultados de manera crítica y archivándolos, para recuperarlos, referenciarlos y reutilizarlos, respetando la propiedad intelectual.	Enseñar al alumnado cómo utilizar un motor de búsqueda.			
		Mostrar cómo introducir palabras clave y revisar los resultados.			
		Explicar la importancia de verificar la fuente y la fecha de publicación.			
		Proporcionar al alumnado ejemplos de sitios web confiables y no confiables.			
		Pedirles que comparen y contrasten resultados de búsqueda y determinen la confiabilidad.			
		Enfatizar la importancia de verificar la calidad y la actualidad de la información.			
2º ESO		CD1. Realiza búsquedas en internet atendiendo a criterios de validez, calidad, actualidad y fiabilidad, seleccionando los resultados de manera crítica y archivándolos, para recuperarlos, referenciarlos y reutilizarlos, respetando la propiedad intelectual.	Enseñar técnicas de búsqueda avanzada, como el uso de comillas y operadores booleanos.		
			Fomentar la práctica de búsquedas más específicas y eficientes.		
			Evaluar la capacidad del alumnado para encontrar información relevante.		
			Pedir al alumnado que investiguen un tema y seleccionen varios sitios web relacionados.		
			Evaluar la calidad, fiabilidad y actualidad de los sitios web seleccionados.		
			Discutir la importancia de cuestionar la información en línea.		
3º ESO			CD1. Realiza búsquedas en internet atendiendo a criterios de validez, calidad, actualidad y fiabilidad, seleccionando los resultados de manera crítica y archivándolos, para recuperarlos, referenciarlos y reutilizarlos, respetando la propiedad intelectual.	Introducir al alumnado a las normas de citación y referencia.	
				Pedirles que seleccionen una fuente confiable y citen adecuadamente la información.	
				Hacer hincapié en el respeto a la propiedad intelectual.	
				Enseñar al alumnado cómo archivar y organizar la información en línea.	
				Utilizar herramientas de marcadores o sistemas de gestión de referencias.	
				Práctica de guardar información para futuras referencias.	
4º ESO				CD1. Realiza búsquedas en internet atendiendo a criterios de validez, calidad, actualidad y fiabilidad, seleccionando los resultados de manera crítica y archivándolos, para recuperarlos, referenciarlos y reutilizarlos, respetando la propiedad intelectual.	Asignar un proyecto de investigación que requiera la recopilación de información de diversas fuentes en línea.
					Realizar búsquedas efectivas, evaluar la calidad de la información y citar adecuadamente.
	Abordar temas de plagio, derechos de autor y licencias.				
	Pedir al alumnado que respeten las normas de propiedad intelectual al utilizar información en línea.				
	Fomentar la originalidad y la ética en la investigación.				





I. COMUNIDAD DE CASTILLA Y LEÓN

A. DISPOSICIONES GENERALES

CONSEJERÍA DE EDUCACIÓN

DECRETO 39/2022, de 29 de septiembre, por el que se establece la ordenación y el currículo de la educación secundaria obligatoria en la Comunidad de Castilla y León.

ARTÍCULO 5. Estructura curricular

- a) Objetivos de etapa.
- b) Competencias clave.
- c) Perfil de salida del alumnado al término de la enseñanza básica.
- d) Competencias específicas.
- e) Mapas de relaciones competenciales.
- f) Criterios de evaluación.
- g) Mapas de relaciones criterios.
- h) Contenidos de materia.
- i) Contenidos de carácter transversal.
- j) Principios pedagógicos.
- k) Principios metodológicos.
- l) Situaciones de aprendizaje.

d) Competencias específicas.

Artículo 9. *Competencias específicas, criterios de evaluación y contenidos de cada materia.*

1. Las competencias específicas plasman, para cada una de las materias, la concreción de los descriptores operativos del Perfil de salida. Para su adquisición, los docentes seleccionarán metodologías conforme a los principios establecidos en el anexo II.A.

Desempeños que el alumnado debe poder desplegar en actividades o en situaciones cuyo abordaje requiere de los contenidos de cada materia

Competencia Específica	Descriptores operativos (Comp Esp)	Criterio Evaluación (Curso-C.Es-CrE)
<p>C.Es5. Adoptar un estilo de vida sostenible y ecosocialmente responsable aplicando medidas de seguridad individuales y colectivas en la práctica físico-deportiva según el entorno y desarrollando colaborativa y cooperativamente acciones de servicio a la comunidad vinculadas a la actividad física y al deporte, para contribuir activamente a la conservación del medio natural y urbano.</p>	<p>STEM2, STEM5, CC4, CE1, CE3.</p>	<p>4.5.1 Participar en actividades físico-deportivas en entornos naturales terrestres o acuáticos, disfrutando del entorno de manera sostenible, minimizando el impacto ambiental que estas puedan producir, siendo conscientes de su huella ecológica y desarrollando actuaciones intencionadas dirigidas a la conservación y mejora de las condiciones de los espacios en los que se desarrollen. (STEM2, STEM5, CC4, CE1, CE3)</p> <hr/> <p>4.5.2 Diseñar y organizar actividades físico-deportivas en el medio natural y urbano, asumiendo responsabilidades y aplicando normas de seguridad individuales y colectivas. (STEM5, CC4, CE1, CE3)</p>

Competencia específica

Descriptores del perfil de salida

Adoptar un estilo de vida activo y saludable, seleccionando e incorporando intencionalmente actividades físicas y deportivas en las rutinas diarias, a partir de un análisis crítico de los modelos corporales y del rechazo de las prácticas que carezcan de base científica, para hacer un uso saludable y autónomo del tiempo libre y así mejorar su calidad de vida.

CCL2, CCL3, STEM1, STEM2, STEM5, CD1, CD2, CD3, CD4, CPSAA2, CPSAA4.

¿qué?

¿cómo?

¿para qué?





I. COMUNIDAD DE CASTILLA Y LEÓN

A. DISPOSICIONES GENERALES

CONSEJERÍA DE EDUCACIÓN

DECRETO 39/2022, de 29 de septiembre, por el que se establece la ordenación y el currículo de la educación secundaria obligatoria en la Comunidad de Castilla y León.

ARTÍCULO 5. Estructura curricular

- a) Objetivos de etapa.
- b) Competencias clave.
- c) Perfil de salida del alumnado al término de la enseñanza básica.
- d) Competencias específicas.
- e) Mapas de relaciones competenciales.
- f) Criterios de evaluación.
- g) Mapas de relaciones criterios.
- h) Contenidos de materia.
- i) Contenidos de carácter transversal.
- j) Principios pedagógicos.
- k) Principios metodológicos.
- l) Situaciones de aprendizaje.

e) Mapas de relaciones competenciales.

		Competencia en Comunicación Lingüística					Competencia Plurilingüe			Competencia Matemática y Competencia en Ciencia, Tecnología e Ingeniería					Competencia Digital					Competencia Personal, Social y de Aprender a Aprender					Competencia Ciudadana				Competencia Emprendedora			Competencia en Conciencia y Expresión Culturales				Vinculaciones Decreto Currículo
		CCL1	CCL2	CCL3	CCL4	CCL5	CP1	CP2	CP3	STEM 1	STEM 2	STEM 3	STEM 4	STEM 5	CD 1	CD 2	CD 3	CD 4	CD 5	CPSAA 1	CPSAA 2	CPSAA 3	CPSAA 4	CPSAA 5	CC 1	CC 2	CC 3	CC 4	CE 1	CE 2	CE 3	CCEC 1	CCEC 2	CCEC 3	CCEC 4	
Educación Física	Competencia Específica 1		1	1					1	1			1	1	1	1			1			1														11
	Competencia Específica 2								1		1								1			1	1				1	1							7	
	Competencia Específica 3	1				1													1		1		1	1	1						1				10	
	Competencia Específica 4	1																			1				1	1				1	1	1	1			8
	Competencia Específica 5										1			1														1	1		1					5

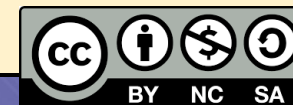
El Mapa de Relaciones Competenciales (MRCO) representa la vinculación de los descriptores operativos del Perfil de salida con las competencias específicas. Es propio de cada materia para toda la etapa educativa, y permitirá:

(1) Determinar la contribución de cada materia al desarrollo competencial del alumnado.

(2) Deducir el grado de adquisición de las competencias definidas en el Perfil de salida y, por tanto, la consecución de las competencias y objetivos previstos para la etapa.

Para ello, cada centro debe identificar el conjunto de mapas de relaciones competenciales de su oferta educativa, extrayendo, además, el sumatorio final de vinculaciones de las competencias específicas con los descriptores operativos.

Para facilitar esta tarea, en la siguiente pestaña de este documento se incorporan los mapas de relaciones competenciales de todas las materias de la etapa de la ESO, por lo que el centro únicamente tendrá que eliminar las materias que no forman parte de su oferta educativa



Competencia en Comunicación Lingüística					Competencia Plurilingüe			Competencia Matemática y Competencia en Ciencia, Tecnología e Ingeniería					Competencia Digital					Competencia Personal, Social y de Aprender a Aprender					Competencia Ciudadana				Competencia Emprendedora			Competencia en Conciencia y Expresión Culturales			
CCL1	CCL2	CCL3	CCL4	CCL5	CP1	CP2	CP3	STEM 1	STEM 2	STEM 3	STEM 4	STEM 5	CD 1	CD 2	CD 3	CD 4	CD 5	CPSAA 1	CPSAA 2	CPSAA 3	CPSAA 4	CPSAA 5	CC 1	CC 2	CC 3	CC 4	CE 1	CE 2	CE 3	CCEC 1	CCEC 2	CCEC 3	CCEC 4
101	85	82	18	42	27	44	35	74	58	51	50	26	88	83	66	17	26	69	22	71	70	68	66	45	82	42	60	29	78	52	41	56	40
328					106			259					280					300					235				167			189			





I. COMUNIDAD DE CASTILLA Y LEÓN

A. DISPOSICIONES GENERALES

CONSEJERÍA DE EDUCACIÓN

DECRETO 39/2022, de 29 de septiembre, por el que se establece la ordenación y el currículo de la educación secundaria obligatoria en la Comunidad de Castilla y León.

ARTÍCULO 5. Estructura curricular

- a) Objetivos de etapa.
- b) Competencias clave.
- c) Perfil de salida del alumnado al término de la enseñanza básica.
- d) Competencias específicas.
- e) Mapas de relaciones competenciales.
- f) Criterios de evaluación.
- g) Mapas de relaciones criterios.
- h) Contenidos de materia.
- i) Contenidos de carácter transversal.
- j) Principios pedagógicos.
- k) Principios metodológicos.
- l) Situaciones de aprendizaje.



I. COMUNIDAD DE CASTILLA Y LEÓN

A. DISPOSICIONES GENERALES

CONSEJERÍA DE EDUCACIÓN

DECRETO 39/2022, de 29 de septiembre, por el que se establece la ordenación y el currículo de la educación secundaria obligatoria en la Comunidad de Castilla y León.

D39/22. CAPÍTULO IV

Evaluación, promoción y titulación

Art 21 Evaluación del alumnado

21.3...el referente fundamental a fin de valorar el grado de adquisición de las competencias específicas de cada materia o ámbito, serán los criterios de evaluación

21.7. Las calificaciones de cada materia y ámbito serán decididas por el profesor correspondiente, a partir de la valoración y calificación de los criterios de evaluación

21.8. Las calificaciones de las competencias clave serán decididas por el equipo docente, igualmente a partir de la valoración y calificación de los criterios de evaluación

21.9. El proceso de valoración y calificación de los criterios de evaluación será único, y permitirá obtener de forma simultánea la calificación de cada materia o, en su caso, ámbito y de cada competencia clave.

f) Criterios de evaluación.

Artículo 9. *Competencias específicas, criterios de evaluación y contenidos de cada materia.*

1.1 **Establecer y ejecutar** secuencias sencillas de actividad física orientadas al concepto integral de salud, al estilo de vida activo y al desarrollo de las capacidades físicas, a partir de una valoración del nivel inicial, respetando la propia realidad e identidad corporal. (STEM1, STEM5, CPSAA4)

Establecer y ejecutar:	→	Acción
Secuencias sencillas... :	→	Contenido
A partir de.. Respetando..:	→	Contexto



I. COMUNIDAD DE CASTILLA Y LEÓN

A. DISPOSICIONES GENERALES

CONSEJERÍA DE EDUCACIÓN

DECRETO 39/2022, de 29 de septiembre, por el que se establece la ordenación y el currículo de la educación secundaria obligatoria en la Comunidad de Castilla y León.

ARTÍCULO 5. Estructura curricular

- a) Objetivos de etapa.
- b) Competencias clave.
- c) Perfil de salida del alumnado al término de la enseñanza básica.
- d) Competencias específicas.
- e) Mapas de relaciones competenciales.
- f) Criterios de evaluación.
- g) Mapas de relaciones criterios.
- h) Contenidos de materia.
- i) Contenidos de carácter transversal.
- j) Principios pedagógicos.
- k) Principios metodológicos.
- l) Situaciones de aprendizaje.



Competencias clave

Objetivos Generales de Etapa

Materias/Módulos/Proyectos

Competencias Específicas

CRITERIOS DE EVALUACIÓN

Contenidos/Contenidos transversales/Metodología

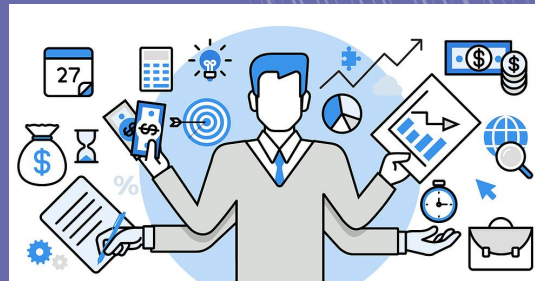
Evaluación y aprendizaje competencial

¿QUÉ ES UNA COMPETENCIA?

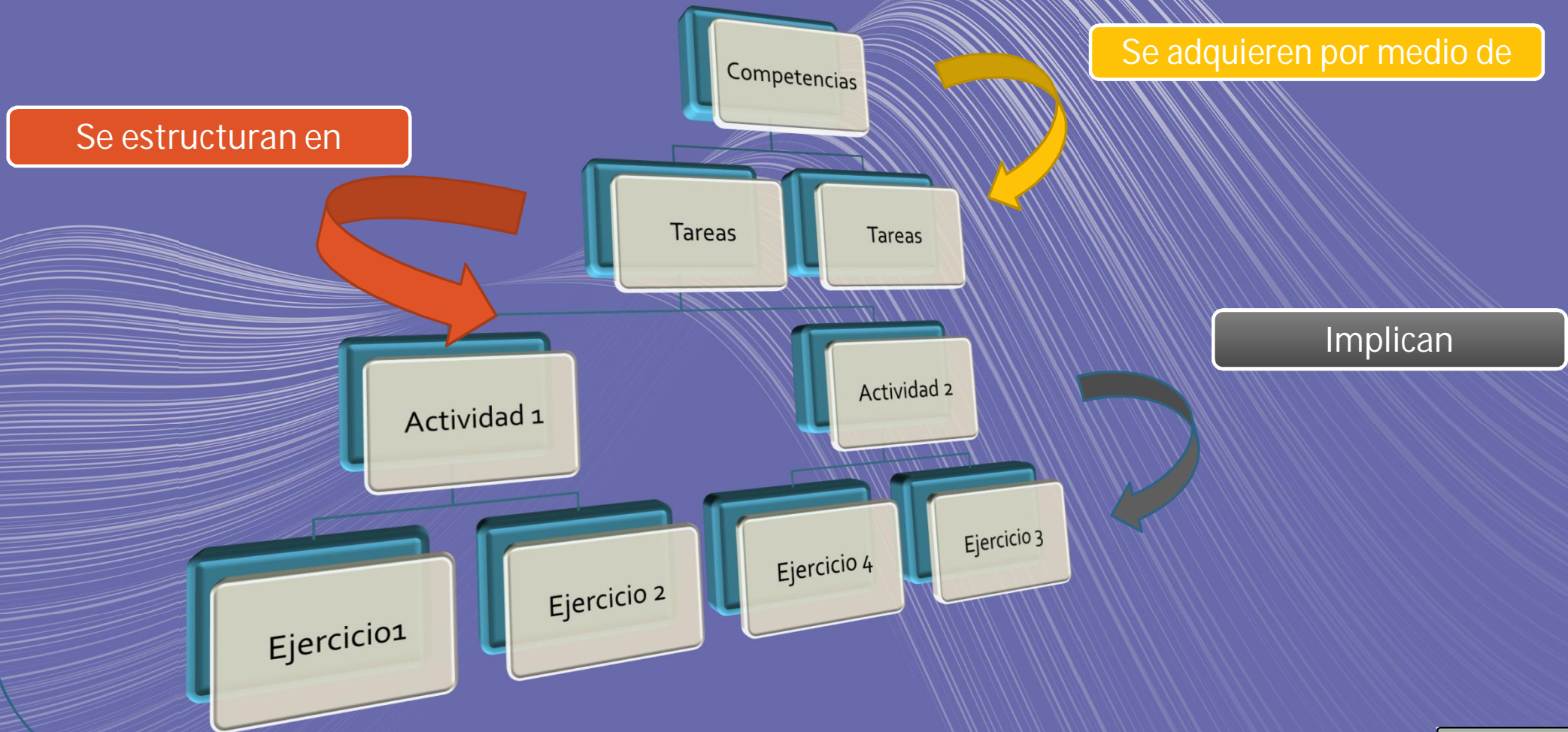
- Una competencia supone combinar
 - Conocimientos
 - Habilidades prácticas
 - Experiencias
 - Actitudes
 - Valores
 - Motivación
 - Emociones
 - Habilidades Sociales



RESOLVER TAREA
DE FORMA EFICAZ



¿CÓMO SE ADQUIERE Y CÓMO SE ENSEÑA UNA COMPETENCIA?



Tarea

Propuesta didáctica que integra todos los saberes del alumno/a para orientarlos a solucionar un problema de la vida real. Movilizan múltiples recursos, conocimientos, destrezas, actitudes...

Implica: poner en práctica competencias

Actividad

Propuesta didáctica que requiere de un proceso mental sencillo para su resolución. La toma de decisiones tiene un papel relevante.

Implica: Comprender y tomar decisiones

Ejercicio

Propuesta didáctica orientada a la consecución de una habilidad concreta y sencilla.

Implica: Repetir, memorizar, reproducir

- ¿Métodos de entrenamiento de la resistencia?
- Realiza estas operaciones matemáticas

Ejercicio

- Elabora un entrenamiento fraccionado decidiendo tiempos de trabajo y recuperación.
- Si en el banco tienes 5000 euros y te dan un interés del 3% anual, cuánto tiempo tardarías en acumular 5500 euros.

Actividad

- Tu intención es presentarte a las pruebas para el acceso al cuerpo de bomberos en ellas piden una prueba de resistencia, teniendo en cuenta la disponibilidad de tiempo que tienes, elige el método más adecuado para la preparación de ese tipo de prueba.
- Te planteas comprar un coche, tienes 10000 euros para invertir en diferentes productos financieros y tu sueldo mensual es de 2000 euros, teniendo en cuenta tus gastos mensuales, lo que puedes ahorrar en 2 años, el tipo de coche que te gusta y los diferentes tipos de préstamo a los que puedes acceder. ¿Cómo pretendes pagar el coche?

Tarea



BY NC SA

CARACTERÍSTICAS DEL APRENDIZAJE COMPETENCIAL

Se centra en el desarrollo de habilidades prácticas aplicables a situaciones reales. Se deben proponer experiencias relevantes para la vida real.

No se limita a un área específica del conocimiento

Implica la participación activa del alumno en el proceso de aprendizaje. La responsabilidad de su propio aprendizaje y el trabajo en equipo

Qué supone la enseñanza competencial

Identificar las competencias que se quieren desarrollar.

Diseñar tareas y actividades de aprendizaje que sean prácticas y relevantes para la vida real. (la resolución de problemas, proyectos de investigación, simulaciones...)

Promover el trabajo en equipo en el aula. (proyectos grupales, discusiones en grupos pequeños o actividades en parejas)

Proporcionar retroalimentación regular para ayudar al alumno a mejorar y avanzar en el desarrollo de las competencias.

Asegurar que las evaluaciones sean claras y transparentes, y que estén alineadas con los objetivos de aprendizaje y las competencias desarrolladas.

LA EVALUACIÓN EN EL DECRETO 39

Continua

- Permanente lo largo de todo el proceso

Adaptación y readaptación del proceso

Formativa

- Orientada a mejorar el proceso E/A

Feedback útil.

Integradora

- Desde todas las materias y ámbitos valora objetivos y competencias

Sistematización y consenso

Diferenciada

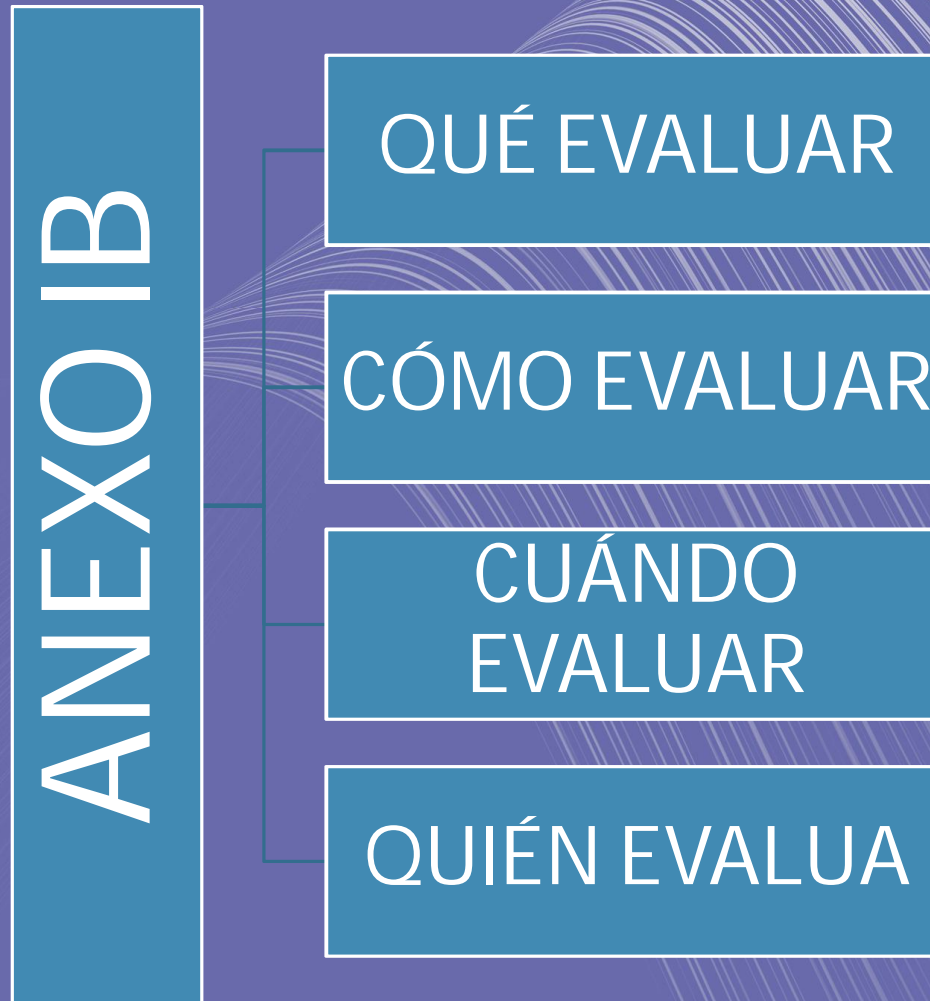
- De cada materia o ámbito

Criterios de evaluación de la materia

CARACTERÍSTICAS DE LA EVALUACIÓN DE COMPETENCIAS

- u Autenticidad.
- u Integración con los conocimientos.
- u Transversalidad.
- u Participación del alumnado.
- u Relevancia y utilidad para el alumnado.
- u Objeto de evaluación continua y evaluación final.(Evaluación – Calificación)

La evaluación de las competencias :D 39/2022



QUÉ EVALUAR

Criterios de
evaluación

Indicadores
de Logro

Concretar contenidos
(propios o transversales)

Concretar aprendizajes
competenciales

Diseñar situaciones de
aprendizaje

Criterio de Evaluación	Descriptorios Operativos	Indicadores de Logro	Contenido	Unidades Concretas de trabajo	Situación de Aprendizaje:
<p>5.1 Promover y participar en actividades físico-deportivas en entornos naturales terrestres o acuáticos, interactuando con el entorno de manera sostenible, minimizando el impacto ambiental que estas puedan producir, reduciendo al máximo su huella ecológica y desarrollando actuaciones dirigidas a la conservación y mejora de las condiciones de los espacios en los que se desarrollen. (STEM5, CPSAA1, CPSAA2, CC4)</p>	<p>STEM5. Planea y emprende acciones fundamentadas científicamente para preservar la salud física y mental y el medio ambiente, practicando el consumo responsable, aplicando principios de ética y seguridad para crear valor y transformar su entorno de forma sostenible adquiriendo compromisos como ciudadano en el ámbito local y global.</p>	<p>5.1.1 Propone y practica ejercicios saludables en el entorno cercano procurando tener el menor impacto ambiental</p>	<p>Bc.F.5. Uso sostenible y mantenimiento de recursos urbanos y naturales para la práctica de actividad física. Promoción y usos creativos del entorno desde la motricidad. El trabajo físico como contribución a la sostenibilidad: actividades agroecológicas, manejo de herramientas, tareas de reparación, creación y mantenimiento de espacios, etc.</p>	<p>Actividades físicas en el entorno (Calistenia, Parkour, bicicleta...)</p>	<p>Te planteas emprender un negocio relacionado con las Actividades en el medio Natural, ¿que entorno seleccionarías?, plantea las actividades físicas/deportivas que se podrían realizar y toma decisiones para tener el menor impacto ambiental.</p>
	<p>CPSAA1. Fortalece el optimismo, la resiliencia, la autoeficacia y la búsqueda de objetivos de forma autónoma para hacer eficaz su aprendizaje.</p>	<p>5.1.2 Afronta de forma positiva las actividades de conservación del medio ambiente</p>		<p>Impacto ambiental de actividades deportivas.</p>	
	<p>CPSAA2. Desarrolla una personalidad autónoma, gestionando constructivamente los cambios, la participación social y su propia actividad para dirigir su vida.</p>	<p>5.1.3 Toma decisiones y emprende acciones de forma autónoma, dirigidas a la conservación del medio ambiente</p>		<p>Huella ecológica</p>	
	<p>CC4. Analiza las relaciones de inter y ecodependencia entre nuestras formas de vida y el entorno, realizando un análisis crítico de la huella ecológica de las acciones humanas, y demostrando un compromiso ético y ecosocialmente responsable con actividades y hábitos que conduzcan al logro de los Objetivos de Desarrollo Sostenible y la lucha contra el cambio climático.</p>	<p>5.1.4 Analiza su propia huella ecológica en distintos tipos de actividades en el medio natural. Emprende acciones para reducir en sus actividades el impacto ambiental</p>		<p>Actividades físicas para la conservación del medio ambiente: Plogin</p>	

CUÁNDO EVALUAR

inicial

- Punto de partida: establecer diagnóstico y ajustar la intervención educativa
- Entorno de Aprendizaje personalizado. ZDP
- Inicio de curso e inicio de cada Sit. Aprendizaje

continua

- Carácter formativo
- Su función es ir replanteando el proceso E/A
- La prioridad no es calificar
- La prioridad es el "feedback útil"

final

- Al final del proceso
- En base a todo el proceso
- También debe permitir extraer conclusiones
- Poner notas
- Emitir juicios de valor

¿Qué es un feedback útil?

- Información sobre el proceso de aprendizaje que ayuda al estudiante a mejorar, a aprender y a superar dificultades.
- Dar feedback útil no es solo corregir.
- Dar feedback =>
 - Ayudar al alumno a entender las causas del error
 - Dar información muy específica
 - Inmediato
 - Información presentada de forma positiva
 - Fácil de entender

QUÉEN EVALUA

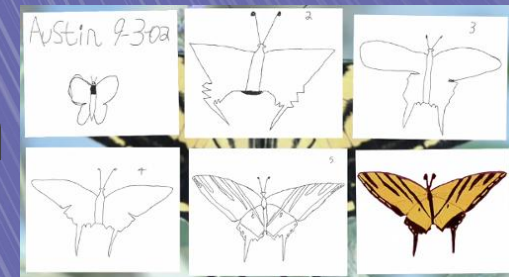
ESTRATEGIAS

Heteroevaluación



Autoevaluación.

Coevaluación o evaluación
entre iguales



CÓMO EVALUAR

PROCEDIMIENTOS

INSTRUMENTOS

CÓMO EVALUAR

PROCEDIMIENTOS

¿Cómo obtengo la información?

- u La observación sistemática
- u Análisis de las producciones del alumno
- u Los intercambios orales con el alumno/a
- u Las pruebas específicas

OBSERVACIÓN SISTEMÁTICA



- u Práctica y trabajo diario
- u Participación
- u Actitudes y comportamientos
- u Procedimientos de trabajo ...

ANÁLISIS DE PRODUCCIONES



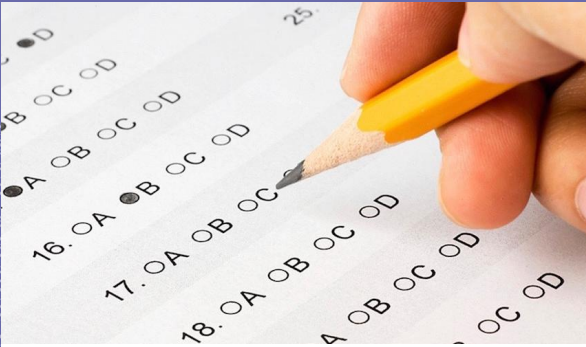
- u Trabajos escritos
- u Cuadernos
- u Presentaciones
- u Maquetas
- u Porfolio

INTERCAMBIOS ORALES



- u Debates
- u Intervenciones en el aula
- u Reflexiones
- u Entrevistas

PRUEBAS ESPECÍFICAS



- ↳ Escritas (exámenes)
- ↳ Pruebas Prácticas
- ↳ Motrices
- ↳ Experimentos de laboratorio

INSTRUMENTOS



¿Cómo trato la información?

- Herramientas para establecer con claridad la situación del alumnado con respecto al aprendizaje.
- Nos permitirán saber el grado de desempeño de la tarea que se ha propuesto.
- Traducirán este grado de desempeño a una escala numérica o literal.

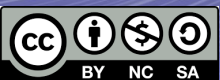
CÓMO EVALUAR

INSTRUMENTOS

- u - Rúbricas
- u - Escalas
- u - Listas de cotejo o control
- u - Registros anecdóticos
- u - Dianas de aprendizaje
- u - Diarios de clase



ESCALA DE AUTOEVALUACIÓN DE LA GUIA DE INSTALACIONES DEPORTIVAS EN EL ENTORNO			
10	Nº de instalaciones	Tiene más de tres publicadas y más de 2 privadas, todas ellas con foto y ubicación	10
		Tiene 3 publicadas con fotos con foto y ubicación	7
		Tiene menos de las exigidas en cada apartado	3
20	Actividades que se practican en las instalaciones	Se detallan perfectamente todas las actividades físicas deportivas que se pueden practicar en cada instalación	20
		Se detallan algunas actividades que se pueden practicar en las instalaciones pero faltan algunas (entre 3 y 5)	10
		Faltan muchas actividades que podrían practicarse (más de 5)	5
20	Nivel de exigencia física	Detalle de forma adecuada el nivel de exigencia física de cada práctica (entre alto, medio y bajo)	20
		El nivel de exigencia física no se corresponde con el real en algunas actividades (entre 3 y 5)	10
		No detalla correctamente el nivel de exigencia física	5
5	Tipos de participantes	Detalle las edades de participación	5
		No detalla las edades de participación	0
5	Tipo de instrumentaria	Detalle la instrumentaria adecuada para cada actividad	5
		Falta alguna instrumentaria básica	2
		No detalla o detalla la instrumentaria básica necesaria para la práctica de las actividades	0
20	Cantidad de la presentación	Tiene una estructura clara, los diferentes dispositivos están titulados correctamente y siguen un orden, tiene al menos 15 diapositivas, las imágenes ordenadas, inserta comentarios en las imágenes, buena ortografía	20
		Tiene algún fallo puntual (hasta 3 errores)	15
		Tiene varios fallos (entre 4 y 6)	10
		Tiene muchos errores	5
		Tiene muchos errores	5
20	Creatividad	Es original y atractivo	20
		Se puede mejorar en 1 o 2 aspectos	10
		Necesita ser re-elaborar	0
NOTA DEFINITIVA PARA EL GRUPO			
Calificación del IAE (3, 7, 4) Conoce las posibilidades que ofrece el entorno para la realización de actividades físico-deportivas (10)			
*** Las diapositivas de mayor en la entrega 2 puntos máximo, si no se entrega la mayoría de las diapositivas se resta de otros puntos			



¿Qué características debe tener un instrumento?

- Especificar de forma clara los criterios que se tienen en cuenta. (de calificación y los indicadores de logro)
- Facilitar la comprensión global.
- Dar información clara de las debilidades y fortalezas.
- Ser transparente y claro.
- No debe estar sujeto a la subjetividad
- Facilitar y simplificar la evaluación.
- Útil para su aplicación por el alumno.

PROCEDIMIENTOS INSTRUMENTOS CRITERIOS DE CALIFICACIÓN

Criterio de evaluación	Indicadores de logro	TÉCNICA DE EVALUACIÓN	Instrumento	Estrategia	Criterio de Calificación 1	Criterio de Calificación 2	NOTAS	
3.1.9 Utilizar eficazmente las Tecnologías de la Información y la Comunicación en el proceso de aprendizaje, buscando, seleccionando y valorando información relacionada con la actividad física, comunicando sus conclusiones en el soporte más adecuado. (CCL2, CCL3, CD1, CD3, CPSAA4)	Aplica las funciones básicas de Word	Análisis del trabajo Word	Rúbrica	Auto evaluación	NOTA MEDIA	10%	7	0,7
	Selecciona información recogida de internet con criterio de veracidad, objetividad y seguridad	Análisis del trabajo Word	Rúbrica	Coevaluación		10%	8	0,8
	Realiza presentaciones Power Point utilizando las funciones básicas.	Presentación Malabares	Lista de cotejo	Auto evaluación		5%	3	0,15
	Colabora con los compañeros en la realización de trabajos on line.	Observación práctica diaria	Registro anecdótico	Heteroevaluación		5%	9	0,45
	Utiliza las Tecnologías de la Información y la Comunicación para elaborar documentos digitales propios (Texto, imagen, video, presentación)	Presentación Malabares / Trabajo Word	Rúbrica	Heteroevaluación		50%	10	5
	Busca información en Internet de forma efectiva	Análisis del trabajo Word	Lista de cotejo	Auto evaluación		5%	5	0,25
	Expone y defiende trabajos elaborados sobre temas vigentes en el contexto social, relacionados con la actividad física o la corporalidad, utilizando recursos tecnológicos.	Éxposición Oral	Rúbrica	Coevaluación		15%	8	1,2
			Nota del criterio de evaluación			7,14		

CALIFICACIÓN - LOMLOE



Boletín Oficial de Castilla y León

BOCYL

Núm. 190

Viernes, 30 de septiembre de 2022

Pág. 48850

I. COMUNIDAD DE CASTILLA Y LEÓN

A. DISPOSICIONES GENERALES

CONSEJERÍA DE EDUCACIÓN

DECRETO 39/2022, de 29 de septiembre, por el que se establece la ordenación y el currículo de la educación secundaria obligatoria en la Comunidad de Castilla y León.

D39/22. CAPÍTULO IV

Evaluación, promoción y titulación

Art 21 Evaluación del alumnado

21.3...el referente fundamental a fin de valorar el grado de adquisición de las competencias específicas de cada materia o ámbito, serán los criterios de evaluación

21.7. Las calificaciones de cada materia y ámbito serán decididas por el profesor correspondiente, a partir de la valoración y calificación de los criterios de evaluación

21. 8. Las calificaciones de las competencias clave serán decididas por el equipo docente, igualmente a partir de la valoración y calificación de los criterios de evaluación

21.9. El proceso de valoración y calificación de los criterios de evaluación será único, y permitirá obtener de forma simultánea la calificación de cada materia o, en su caso, ámbito y de cada competencia clave.

S.A	Criterio evaluación	Indicadores de Logro	D.O	Nota
1	1.9 (CCL2, CCL3, STEM2, STEM4, CD1, CD2)	1.9.1 Lee los documentos relacionados con la publicidad y responde a las cuestiones sobre los mismos.	CCL2	6
	1.8 (STEM2, STEM4, CD3, CD4, CPSAA1.2)	1.8.3 Crea contenidos digitales a través de diversas aplicaciones y software.	CD1	7
	3.2 (CCL1, CP3, STEM3, CPSAA1.1, CPSAA2, CPSAA3.2, CPSAA5, CC2)	3.2.3 Coopera con los compañeros.	CC2	8
	5.1 (STEM5, CPSAA1.2, CPSAA2, CC4, CE1)	5.1.1 Muestra interés y preocupación por los contenidos que trabaja.	CE1	5
2	2.4 (CPSAA1.2, CE2, CE3)	2.4.1 Conoce los tipos de bicicleta, las partes y las averías más comunes	CPSAA1	5
		2.4.2 Realiza revisiones de una bicicleta atendiendo a criterios objetivos.	CE2	7
	5.1 (STEM5, CPSAA1.2, CPSAA2, CC4, CE1)	5.1.2 Utiliza de forma adecuada diferentes tipos de herramientas.	STEM5	4
		5.1.3 Repara de forma correcta un pinchazo y realiza ajustes básicos para mejorar la seguridad de la bicicleta	CE1	8
3	5.1 (STEM5, CPSAA1.2, CPSAA2, CC4, CE1)	5.1.2 Participa de forma activa y con interés en las tareas encomendadas	CPSAA1	7
		5.1.3 Respeta el entorno medioambiental donde realiza las actividades.	CC4	3
		5.1.4 Respeta las medidas de seguridad básicas.	STEM5	3
	2.4 (CPSAA1.2, CE2, CE3)	2.4.3 Ejecuta con soltura diferentes habilidades específicas con la bicicleta	CPSAA2	7
		2.4.4 Mejora su habilidad con esfuerzo, autoexigencia y superación	CPSAA1	6
		2.4.5 Realiza desplazamientos en bici utilizando diferentes técnicas.	CPSAA1	6

1.8	7	Notas de criterios
1.9	6	
2.4	6,2	
3.2	8	
5.1	5	

Mapa de Relaciones Criteriales

1º BACH

Educación Física	Criterio Evaluación	Competencia en Comunicación Lingüística				Competencia Plurilingüe			Competencia Matemática y Competencia en Ciencia, Tecnología e Ingeniería					Competencia Digital					Competencia Personal, Social y de Aprender a Aprender					Competencia Ciudadana				Competencia Emprendedora			Competencia en Conciencia y Expresión Culturales						Vinculaciones Criterios - Descriptores		
		CCL 2	CCL 3	CCL 4	CCL 5	CP 1	CP 2	CP 3	STEM 1	STEM 2	STEM 3	STEM 4	STEM 5	CD 1	CD 2	CD 3	CD 4	CD 5	CPSAA 1.1	CPSAA 1.2	CPSAA 2	CPSAA 3.1	CPSAA 3.2	CPSAA 4	CPSAA 5	CC 1	CC 2	CC 3	CC 4	CE 1	CE 2	CE 3	CCEC 1	CCEC 2	CCEC 3.1	CCEC 3.2		CCEC 4.1	CCEC 4.2
Comp. Esp. 1	Criterio Evaluación 1.1	1	1					1	1		1	1						1	1					1															10
	Criterio Evaluación 1.2							1	1			1						1	1																				5
	Criterio Evaluación 1.3											1						1	1																				4
	Criterio Evaluación 1.4											1						1	1																				3
	Criterio Evaluación 1.5											1						1	1																				5
	Criterio Evaluación 1.6	1	1						1			1						1	1																				5
	Criterio Evaluación 1.7	1	1						1					1				1	1																				5
	Criterio Evaluación 1.8								1							1			1																				5
	Criterio Evaluación 1.9	1	1						1			1		1	1				1																				6
Comp. Esp. 2	Criterio Evaluación 2.1							1	1									1					1						1	1								6	
	Criterio Evaluación 2.2							1	1									1					1						1	1								6	
	Criterio Evaluación 2.3							1	1									1					1						1	1								5	
	Criterio Evaluación 2.4																	1					1						1	1								3	
Comp. Esp. 3	Criterio Evaluación 3.1																	1		1	1	1		1														7	
	Criterio Evaluación 3.2																	1		1	1	1		1														8	
	Criterio Evaluación 3.3				1														1	1				1					1	1								9	
Comp. Esp. 4	Criterio Evaluación 4.1											1			1										1						1							4	
	Criterio Evaluación 4.2												1																						1	1		4	
Comp. Esp. 5	Criterio Evaluación 5.1											1						1	1									1	1									5	
	Criterio Evaluación 5.2											1						1	1									1	1									5	



Mapa de Relaciones Criteriales

1º BACH

Educación Física

		Competencia en Comunicación Lingüística				Competencia Plurilingüe			Competencia Matemática y Competencia en Ciencia, Tecnología e Ingeniería					Competencia Digital					Competencia Personal, Social y de Aprender a Aprender					Competencia Ciudadana				Competencia Emprendedora			Competencia en Conciencia y Expresión Culturales						Vinculaciones Criterios - Descriptores					
		CCL 2	CCL 3	CCL 4	CCL 5	CP 1	CP 2	CP 3	STEM 1	STEM 2	STEM 3	STEM 4	STEM 5	CD 1	CD 2	CD 3	CD 4	CD 5	CPSAA 1.1	CPSAA 1.2	CPSAA 2	CPSAA 3.1	CPSAA 3.2	CPSAA 4	CPSAA 5	CC 1	CC 2	CC 3	CC 4	CE 1	CE 2	CE 3	CCEC 1	CCEC 2	CCEC 3.1	CCEC 3.2		CCEC 4.1	CCEC 4.2			
Educación Física	Comp. Esp. 1	Criterio Evaluación 1.1	1	1					1	1		1	1						1	1					1																10	
		Criterio Evaluación 1.2							1	1			1							1	1																					5
		Criterio Evaluación 1.3											1							1	1					1																4
		Criterio Evaluación 1.4											1							1	1					1																3
		Criterio Evaluación 1.5											1							1	1					1																5
		Criterio Evaluación 1.6	1	1						1				1						1	1					1					1											5
		Criterio Evaluación 1.7	1	1						1					1						1																					5
	Criterio Evaluación 1.8								1			1							1																						5	
	Criterio Evaluación 1.9	1	1						1			1		1	1																										6	
	Comp. Esp. 2	Criterio Evaluación 2.1							1	1									1					1																		6
		Criterio Evaluación 2.2							1	1									1					1																		6
		Criterio Evaluación 2.3							1	1														1																		5
		Criterio Evaluación 2.4																		1																						3
	Comp. Esp. 3	Criterio Evaluación 3.1									1								1		1	1	1		1			1														7
		Criterio Evaluación 3.2										1							1		1	1	1		1			1														8
		Criterio Evaluación 3.3				1					1									1	1	1	1		1			1	1	1												9
	Comp. Esp. 4	Criterio Evaluación 4.1											1													1																4
		Criterio Evaluación 4.2												5						1							1														4	
	Comp. Esp. 5	Criterio Evaluación 5.1																		5	5							5	5												5	
		Criterio Evaluación 5.2												1						1	1							1	1												5	

1.8	7	Notas de criterios
1.9	6	
2.4	6,2	
3.2	8	
5.1	5	

