



PLAN DE INNOVACIÓN EDUCATIVA

ESPACIOS FLEXIBLES DE FORMACIÓN Y APRENDIZAJE

CEIP CARMEN MARTÍN GAITE.
SANTA MARTA DE TORMES (SALAMANCA)



<http://ceipcarmenmartingaite.centros.educa.jcyl.es/sitio/index.cgi>

Introducción

En CEIP Carmen Martín Gaité llevamos unos cursos reflexionando sobre la necesidad de adaptarnos al actual paradigma educativo que busca la transformación de la enseñanza, promoviendo la creatividad, la colaboración y la adaptabilidad en espacios flexibles.

Desde hace dos cursos trabajamos por transformar nuestra aula TIC en un aula EFFA y nuestra biblioteca en una Biblioteca Escolar de Futuro, una vez logrado... buscamos ahora transformar nuestro centro adaptándolo a los nuevos contextos y necesidades de la sociedad actual, siguiendo la premisa de que este tipo de aulas representan un enfoque transformador en la enseñanza.

En la educación actual, es fundamental que los estudiantes sean los constructores activos de su propio aprendizaje. Las metodologías expositivas tradicionales están siendo reemplazadas por enfoques centrados en el alumnado.

Las metodologías activas son clave en este cambio. Permiten que los estudiantes sean corresponsables de su proceso de aprendizaje y fomentan la aplicación del conocimiento en la resolución de problemas; si a esto añadimos aulas y espacios flexibles, entendidos como entornos diseñados para adaptarse a diferentes necesidades de enseñanza y aprendizaje, que pueden ser configuradas de diversas maneras según las actividades y dinámicas requeridas y permiten la personalización, la colaboración y el uso creativo de la tecnología, ya que el mobiliario y la disposición del espacio se adaptan a las necesidades específicas de cada actividad... tenemos el combo perfecto. ¡MANOS A LA OBRA!

Nuestro colegio

El CEIP Carmen Martín Gaité empezó a funcionar en septiembre de 1990.

Se encuentra en el pueblo de Santa Marta de Tormes, que está situado al S.E. de la capital salmantina, a 3 km. de distancia.

Titularidad: Consejería de Educación de la Junta de Castilla-León.

Niveles educativos: Educación Infantil (3-6 años) y E. Primaria (1º a 6º).

Número de unidades: Centro de línea uno. Diez unidades, una por nivel (excepto 1º de E.P. que se encuentra desdoblado). Previsiblemente, serán once el curso 2024_2025 ya que se desdoblará otro curso.

Número de alumnado: Actualmente están matriculados 204 alumnos.

Número de profesores: actualmente desempeñamos nuestra labor en el centro 21 maestros.

Servicios: Madrugadores y Comedor escolar.

Programas del Centro: Sección bilingüe, al amparo de la Orden EDU/493/2006, de 24 de marzo; en funcionamiento desde el curso 2006_2007.

Centro acreditado **Prácticas Universitarias.**

Acreditación **CoDiCe TIC 5** y siempre inmersos en Programas de Innovación Educativa; el curso pasado finalizamos el **PIE: próxima estación ODS 2030**, este es el tercer curso que participamos en **MusiARQ** con los alumnos de 3º de E.I., 4º y 6º de E.P. Llevamos a cabo grupos de trabajo relacionados con la transformación de las aulas en **Espacios Flexibles de Aprendizaje y Metodologías Activas, Radio Escolar**, utilización de **microscopios...**

Recientemente, nuestro **Plan de Bibliotecas Escolares de Futuro** ha sido uno de los dos seleccionados en la provincia de Salamanca y, entre otros, hemos conseguido el **Premio a los Mejores planes de Lectura de Centro del curso 2022_2023.**

Nuestro claustro

En el colegio Carmen Martín Gaité trabajamos actualmente **veintiún docentes**; catorce somos definitivos en el centro y el resto, pese a ocupar vacantes con diferentes comisiones o ser interinos están integrados perfectamente en la dinámica del centro como lo demuestra el hecho de que **diecisiete** profesores nos hayamos inscrito en este Proyecto de Innovación Educativa.

Nuestro claustro se caracteriza por su **inquietud, su dinamismo, disposición y colaboración.**

Somos un claustro **comprometido** con la mejora educativa, buscamos promover iniciativas en el ámbito de la experimentación y la investigación pedagógica que fomenten la **mejora continua y la innovación en la enseñanza.**

Cada uno de los profesores inscritos en este PIE ha reflexionado sobre sus **posibilidades de aportación** al mismo, de esta reflexión surgen las **líneas de trabajo**, caracterizadas por su variedad, de manera que pretendemos abarcar un amplio abanico de posibilidades.

Nuestros objetivos

1. Potenciar una **educación de calidad** y adaptada a las características actuales.
2. Fomentar la **investigación e innovación educativa** en los centros docentes.
3. Dotar al profesorado de nuestro centro de las **herramientas formativas y metodológicas** necesarias para poder desarrollar en sus aulas las diferentes metodologías activas.
4. Implementar en todo el centro la utilización de **metodologías activas e innovadoras** centradas en el desarrollo personal y aprendizaje de todo el alumnado.
5. Transformar los espacios físicos del centro en **Espacios Flexibles de Enseñanza y Aprendizaje** que promuevan el trabajo por proyectos.
6. Respetar los ritmos de aprendizaje de los alumnos; **individualizar la enseñanza** para que la motivación hacia las nuevas tareas le lleve a alcanzar las competencias necesarias para seguir avanzando en sus aprendizajes.



Líneas de trabajo

Profesorado de E. Infantil

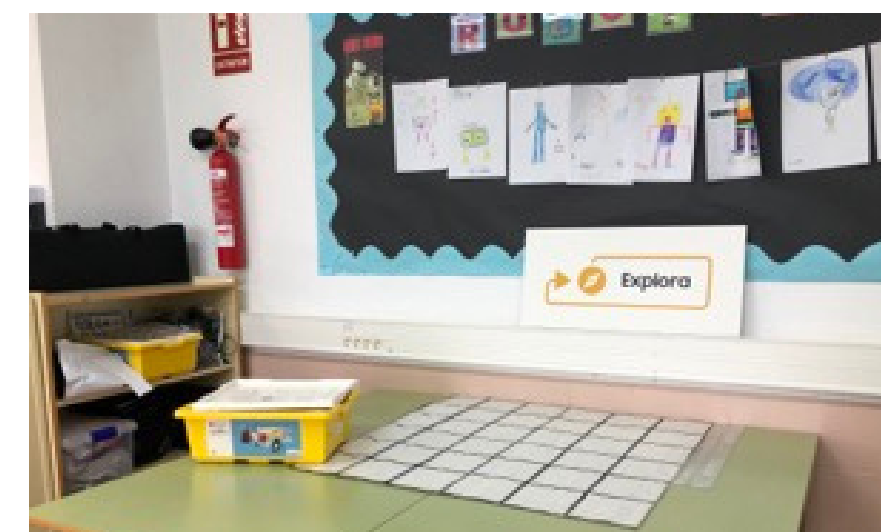
Se centrarán en el Aprendizaje Basado en Proyectos, el desarrollo de materiales ABN, Radio Escolar y la coordinación del Huerto Escolar.



Profesores del área de lengua castellana e inglesa: LingüístICos flexibles

Desarrollarán el proyecto de Radio Escolar y flexibilizaremos agrupamientos para favorecer el trabajo de la lecto-escritura, la comprensión y expresión oral y escrita y colaborarán en el proyecto "Bibliopatio-Recreate".

Lo que ya hemos puesto en marcha



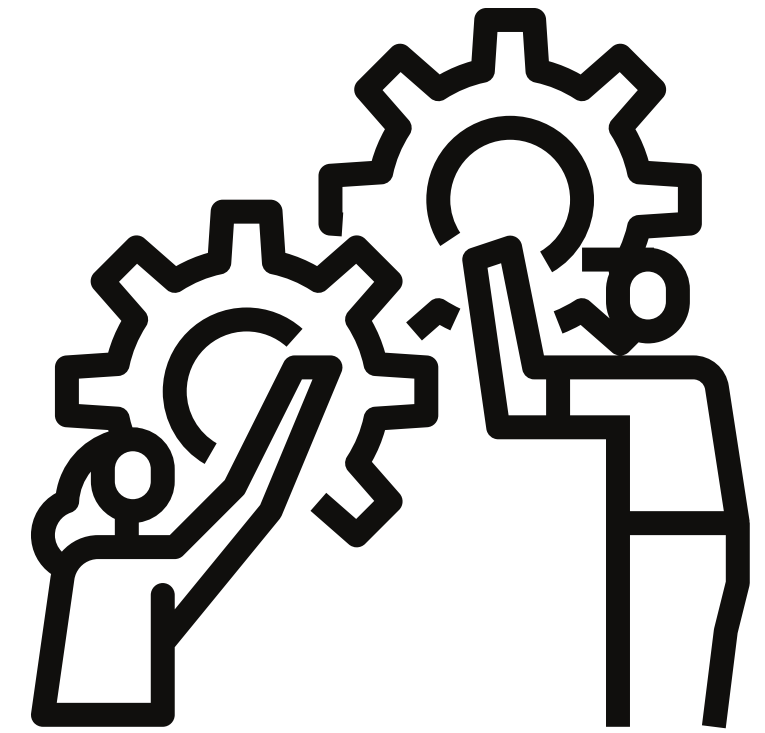
Lo que ya hemos puesto en marcha



Líneas de trabajo

Profesores del área de matemáticas: matemáticos flexibles

Trabajarán para que los contenidos de esta área sean más cercanos a los alumnos a través del método ABN, la elaboración de materiales manipulativos y la flexibilización de agrupamientos para promover la individualización de la enseñanza en todos los cursos.



Profesores del área de ciencias

Desarrollarán el proyecto “Ciencia Divertida/Fun Science”, programando y desarrollando experimentos en cada una de las situaciones de aprendizaje y aprendiendo en el huerto escolar.

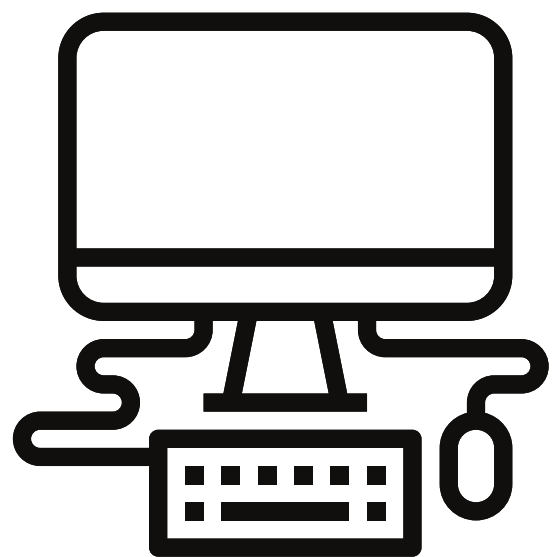
Lo que ya hemos puesto en marcha



Líneas de trabajo

Profesores del área de educación física, religión y valores

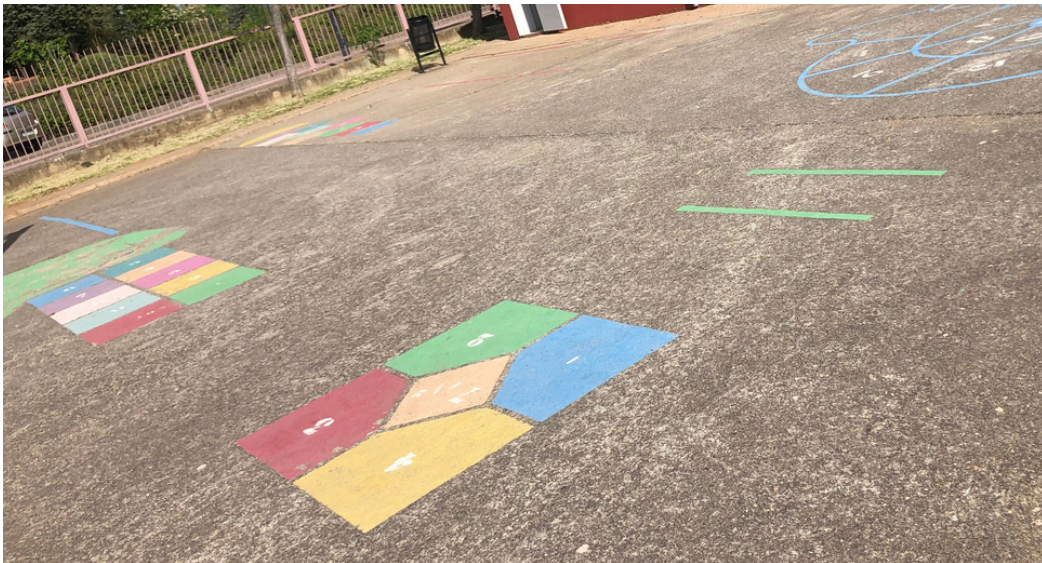
Contribuirán en el proyecto: **UN PATIO PARA TODOS: ACTIVIDAD, DIVERSIÓN, LECTURA Y TRADICIÓN**; buscamos a la transformación de los patios de recreo en espacios de juegos inclusivos y cooperativos; para ello programarán y desarrollarán en sus clases diferentes tipos de actividades, juegos y deportes alternativos con el fin de que los alumnos puedan luego llevarlas a sus actividades de ocio tanto en el recreo como fuera del colegio.



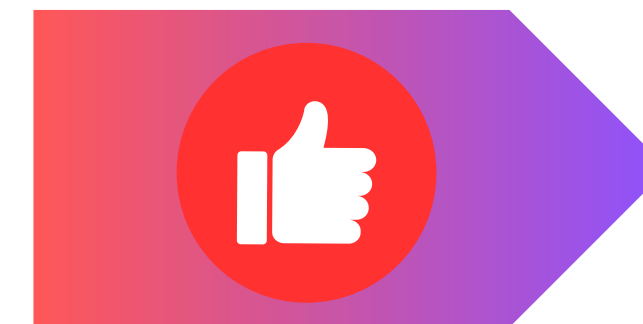
Las TIC en nuestro colegio

Continuaremos con el desarrollo de nuestro Plan TIC y el itinerario formativo con los alumnos. Buscaremos con estas herramientas el empoderamiento de los estudiantes, colaborando en el proyecto de Radio Escolar y participando en las diferentes actividades y concurso de Vídeos del Plan de Seguridad y Confianza Digital

Lo que ya hemos puesto en marcha



Lo que ya hemos puesto en marcha



Nos queda mucho por hacer...

- Nos queda mucho por hacer... pero es mucho lo que ya hemos conseguido.
- Quizá debamos rediseñar algunas de las metas que nos hemos propuesto, pero entendemos este proyecto como flexible e iremos adaptándonos a lo que nuestros alumnos necesiten.
- En cada una de las programaciones didácticas del curso 2024_2025, se hará referencia a las actividades que se desarrollarán en consonancia con el PIE EFA.
- Se hará especial hincapié en la utilización de las Metodologías Activas y a la ocupación de los espacios habilitados en el centro, así como a la distribución de los agrupamientos de alumnos, favoreciendo en todo momento, que estos sean flexibles.

¿Quieres saber más de nosotros?



923 130 835



37009295@educa.jcyl.es



CEIP CARMEN MARTÍN GAITE



Pº Profesor Enrique Tierno Galván S/N.
37900.Sta. Marta de Tormes.
Salamanca.



https://www.instagram.com/ceip_gaite/



<https://es-es.facebook.com/carmen.martingaite>



https://x.com/i/flow/login?redirect_after_login=%2Fceipmartingaite



#somoselgaite

**GRACIAS POR VUESTRA
ATENCIÓN**

