



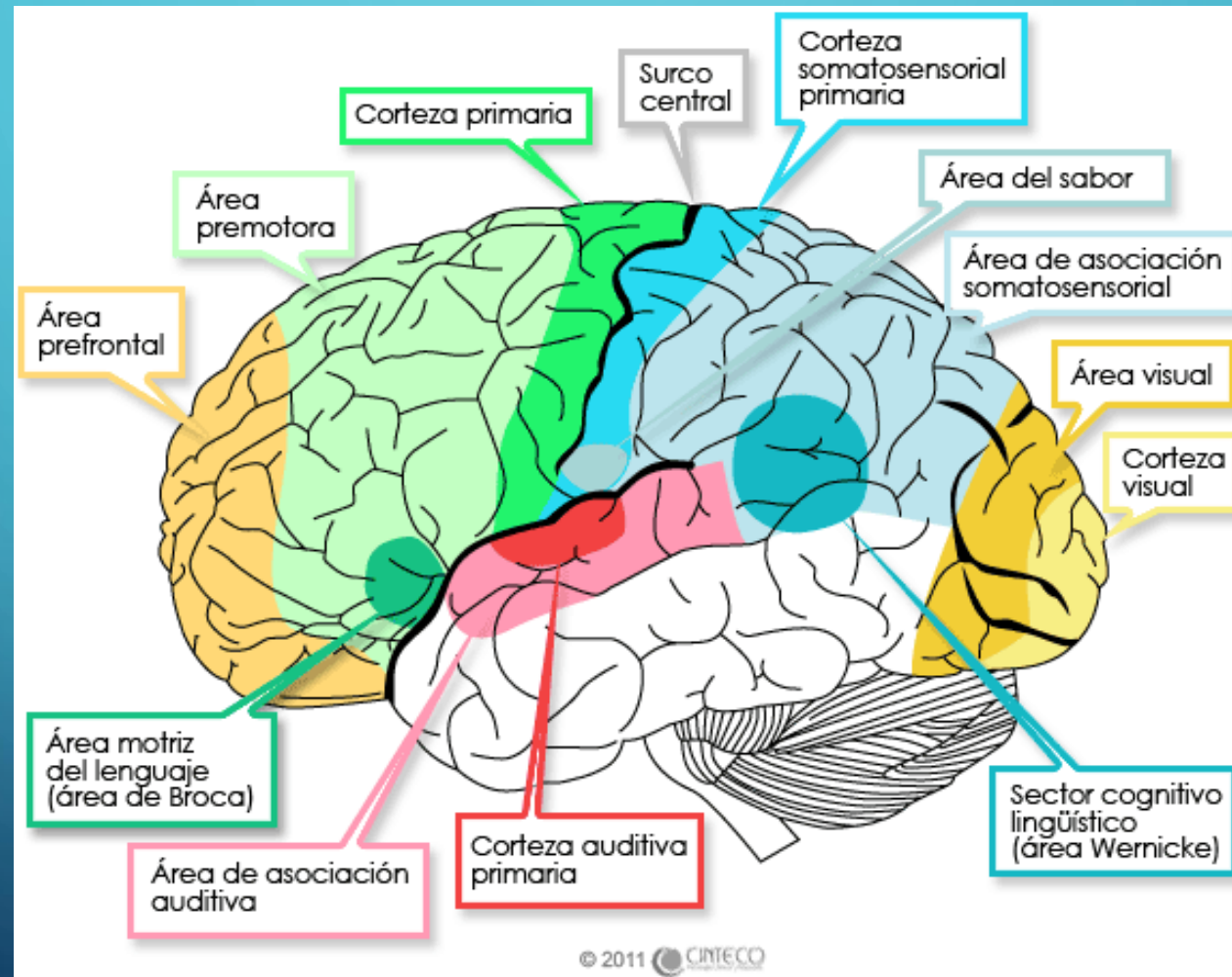
ÁREA SENSORIOMOTORA

INTERVENCIÓN

EVOLUCIÓN DEL CEREBRO.



NIVELES DE ASOCIACIÓN.





CADENA INFORMATIVA

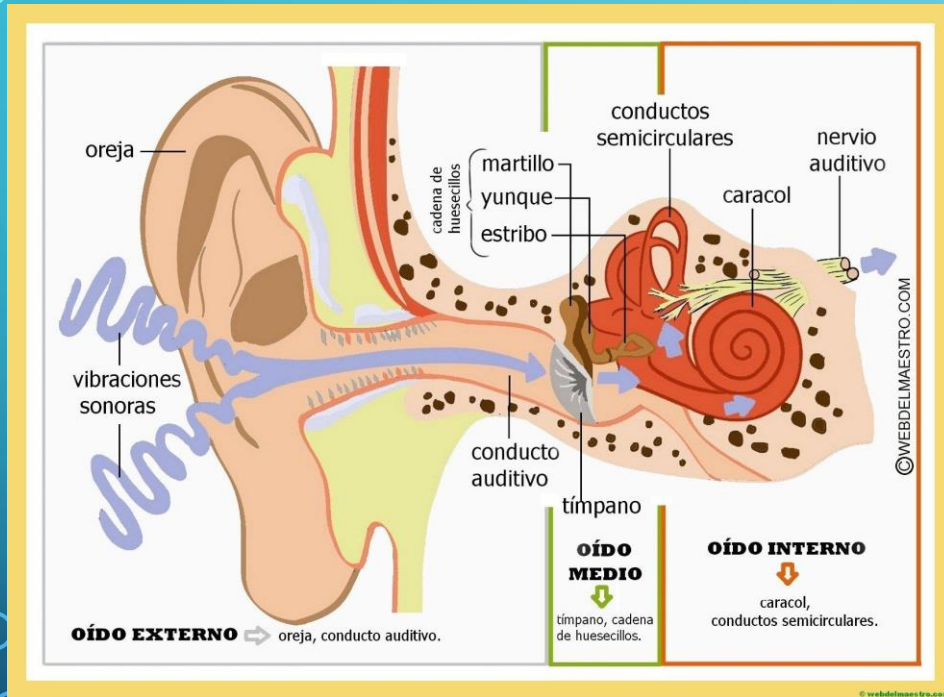


VISIÓN, NIVEL 1. DETECCIÓN



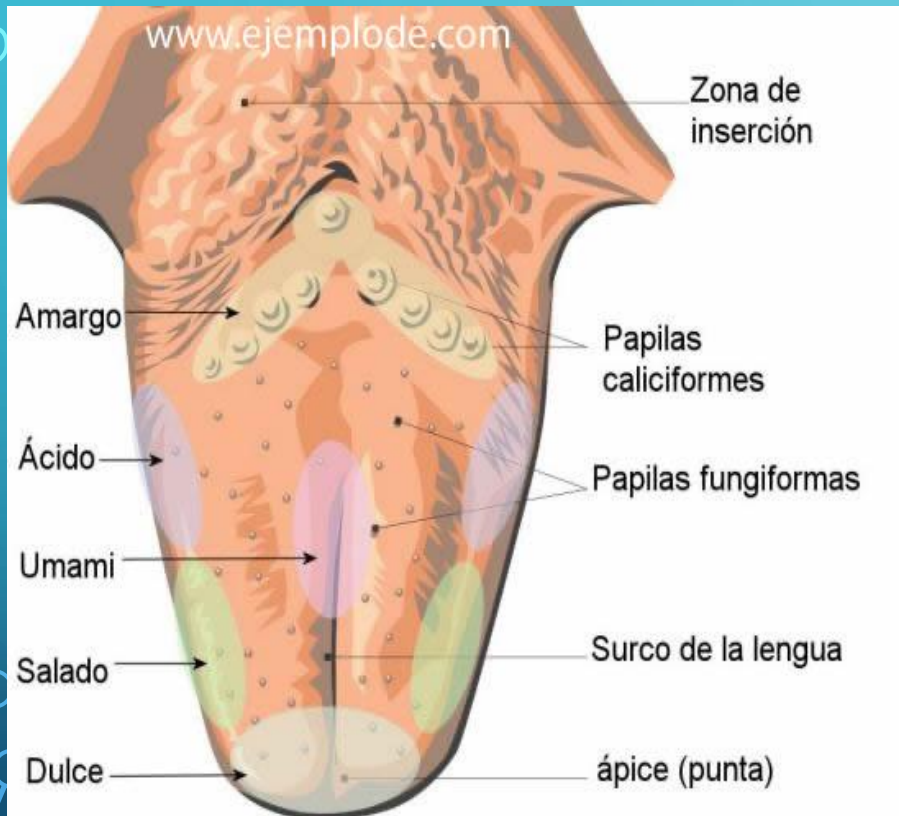
1. Presencia de luz.
2. Ausencia de luz
3. Cambio de intensidad.
4. Localización de fuente.

OÍDO. VISIÓN, NIVEL 1. DETECCIÓN



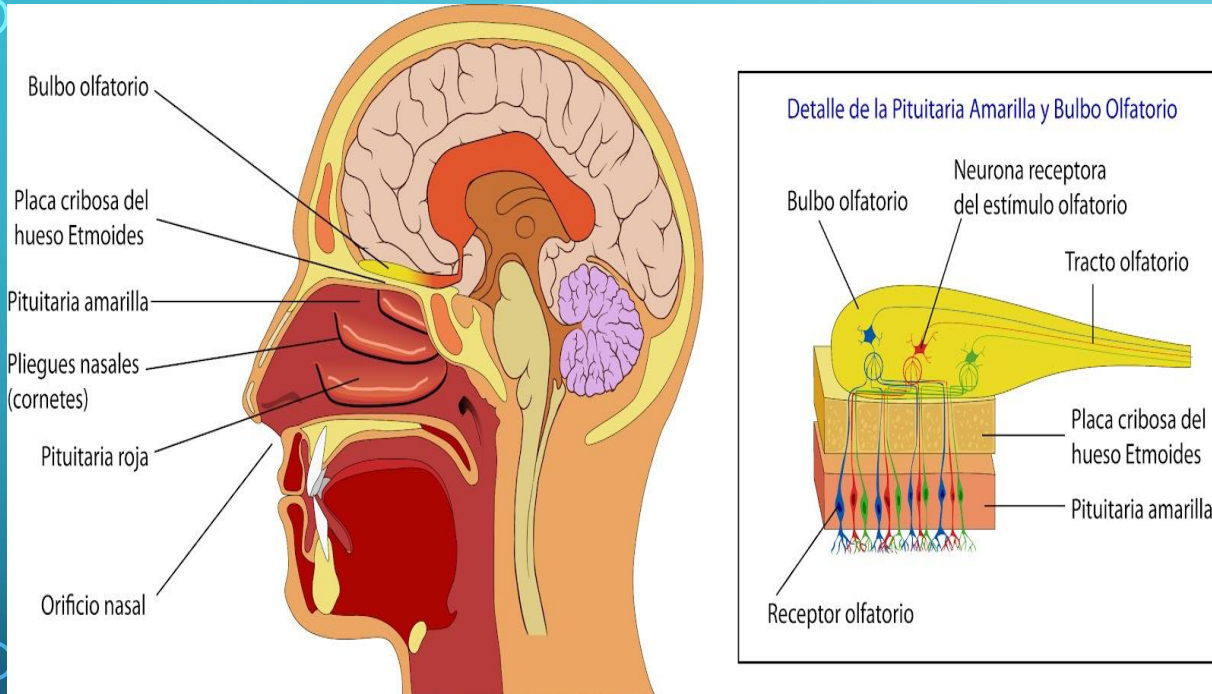
1. Presencia de sonido.
2. Ausencia de sonido.
3. Cambio de intensidad, volumen.
4. Cambio de tono.

GUSTO. VISIÓN, NIVEL 1. DETECCIÓN



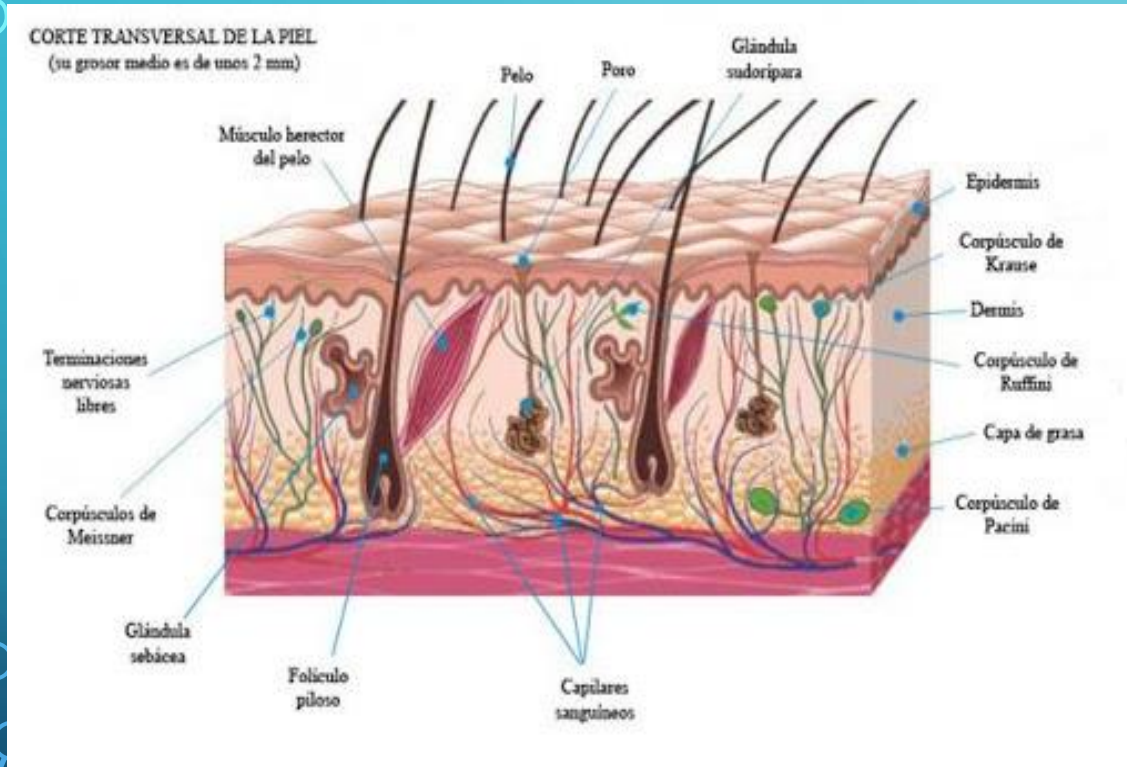
1. Detección de los sabores.
2. Cambio de sabor

OLFATO. VISIÓN, NIVEL 1. DETECCIÓN



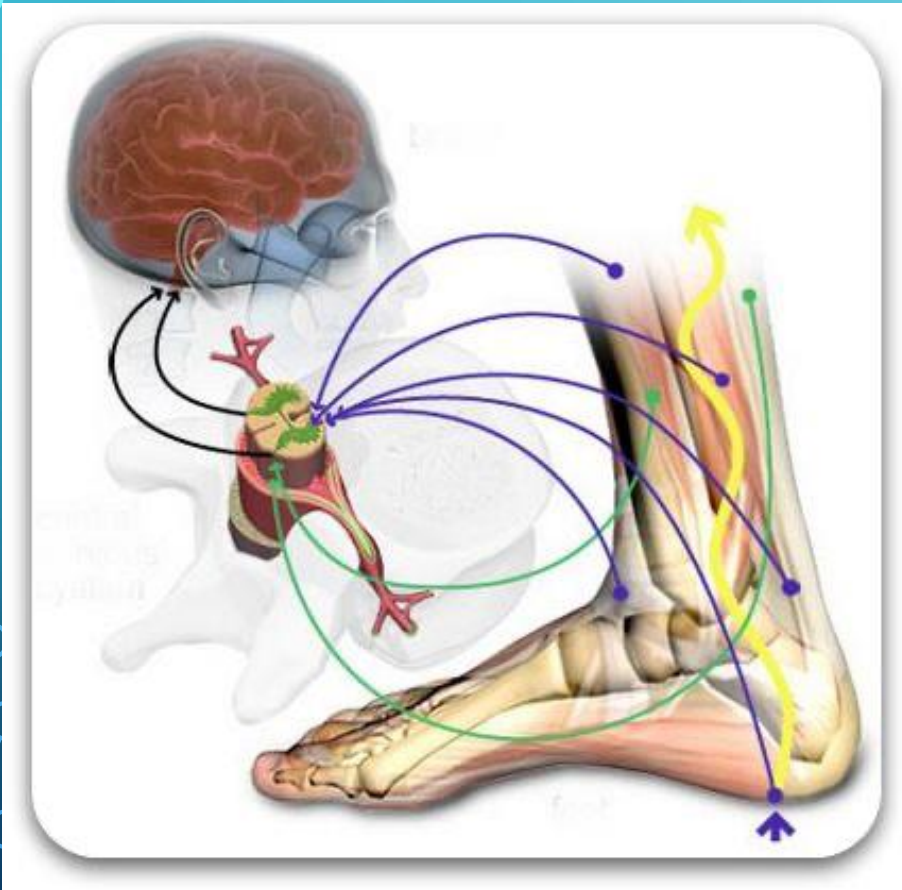
1. Detección de los sabores.
2. Cambio de sabor

TACTO. VISIÓN, NIVEL 1. DETECCIÓN



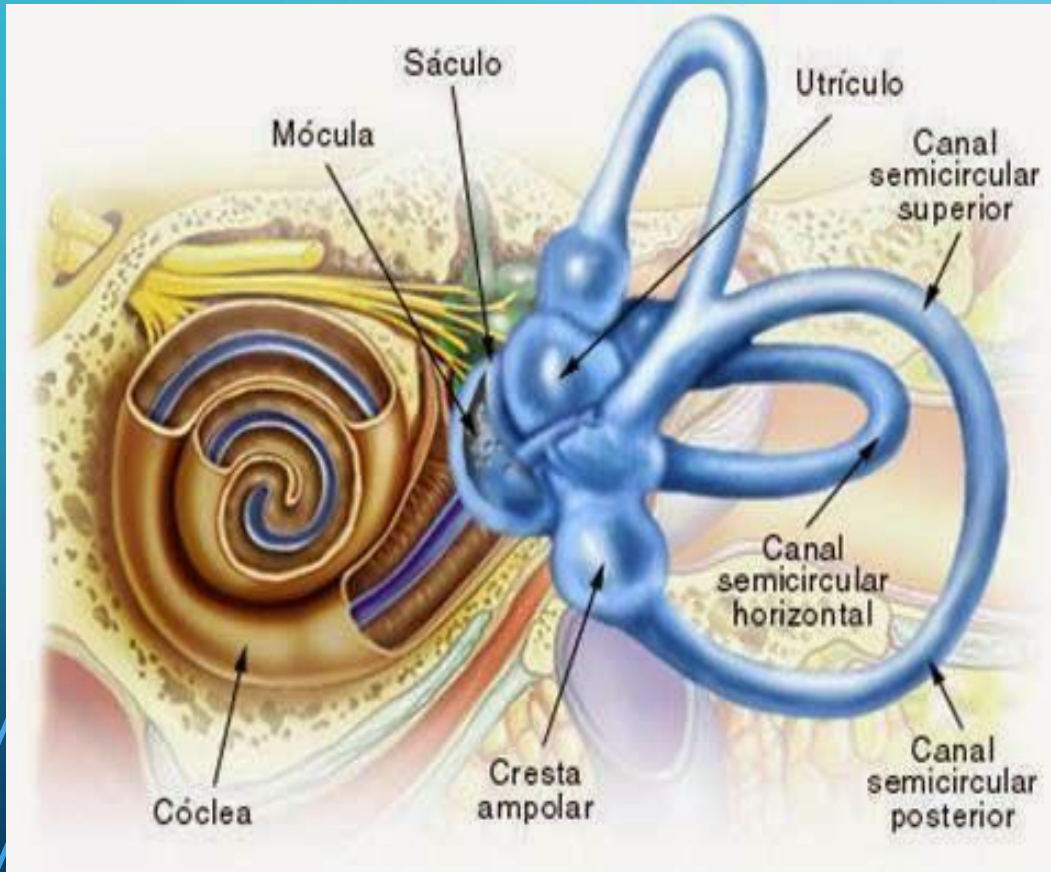
1. Detección de cambio que pueden detectar las células táctiles.

PROPIOCEPCIÓN. VISIÓN, NIVEL 1. DETECCIÓN



1. Detección de cambio estiramiento, contracción , movimiento.

VESTIBULAR



Movimiento

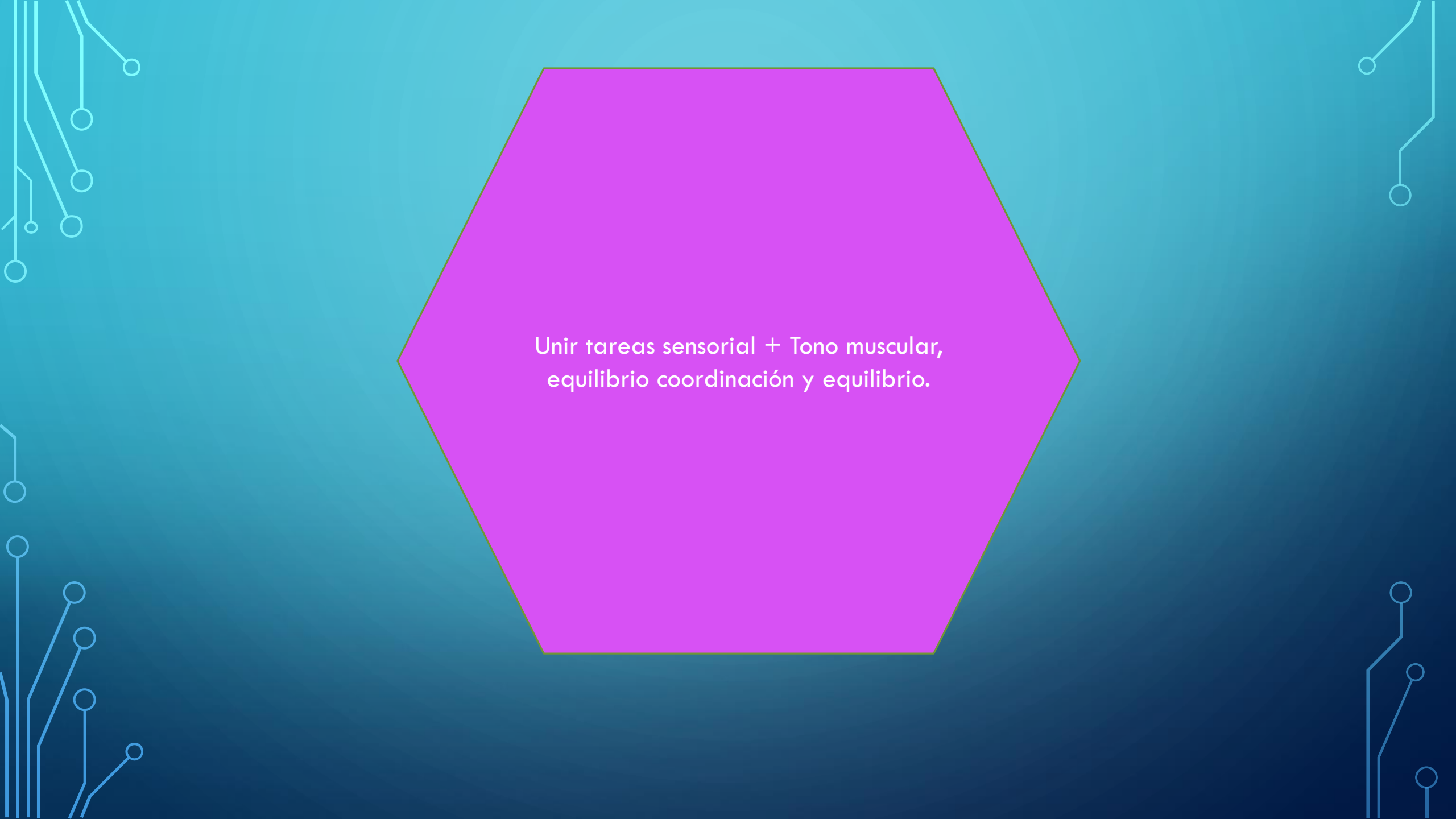
PRAXIAS. PLANIFICACIÓN MOTORA

- Movimientos organizados para alcanzar un objetivo.
- Secuencias de movimientos sin inserción de contenido o instrucción verbal.
- Dependiente de

REFLEJOS PRIMITIVOS

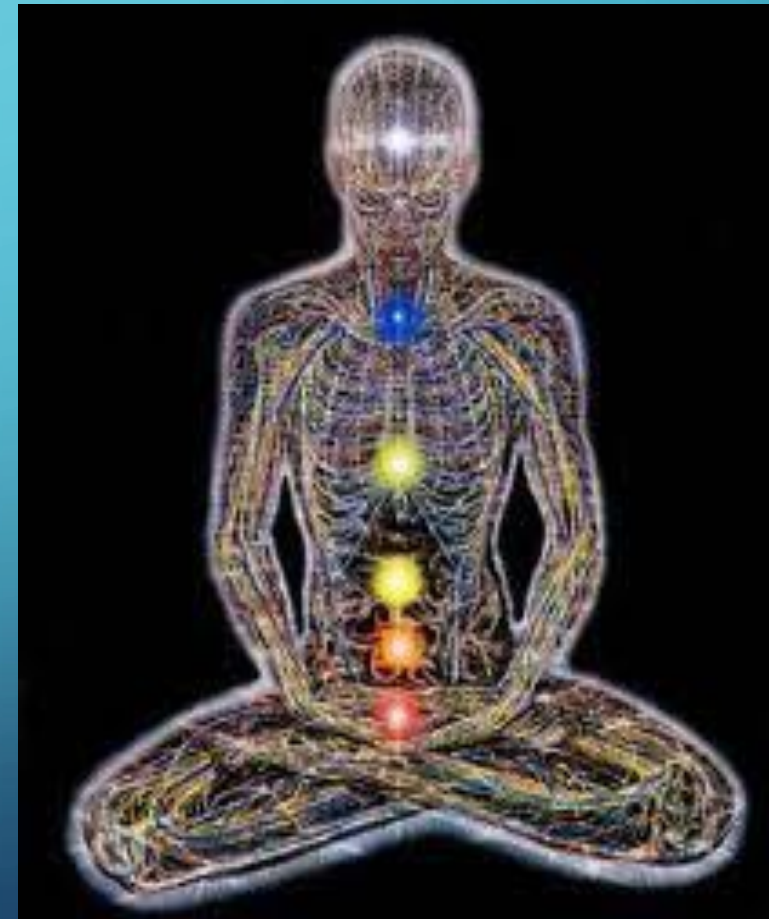
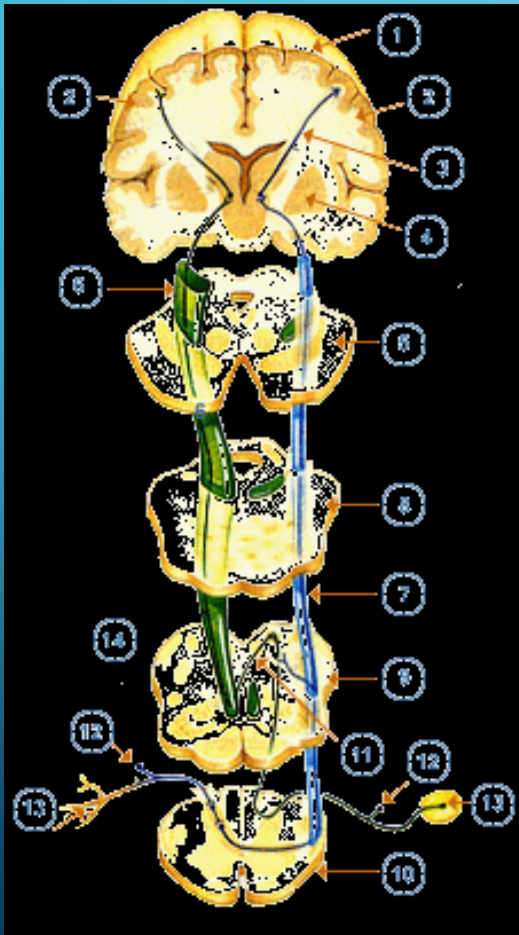
- Permiten el aprendizaje a través de la secuencia motora.
- Evolucionan desde lo no controlado hasta lo controlado, integrándose en el patrón motor.
- Goddard, 2005 :LOS primitivos o primarios deben dar paso a los reflejos posturales, lo cual significaría que las conexiones neuronales entre el cuerpo y el cerebro cada vez son más fuertes.





Unir tareas sensorial + Tono muscular,
equilibrio coordinación y equilibrio.

CONCIENCIA LATERAL Y CONCIENCIA RESPIRATORIA



ESQUEMA CORPORAL

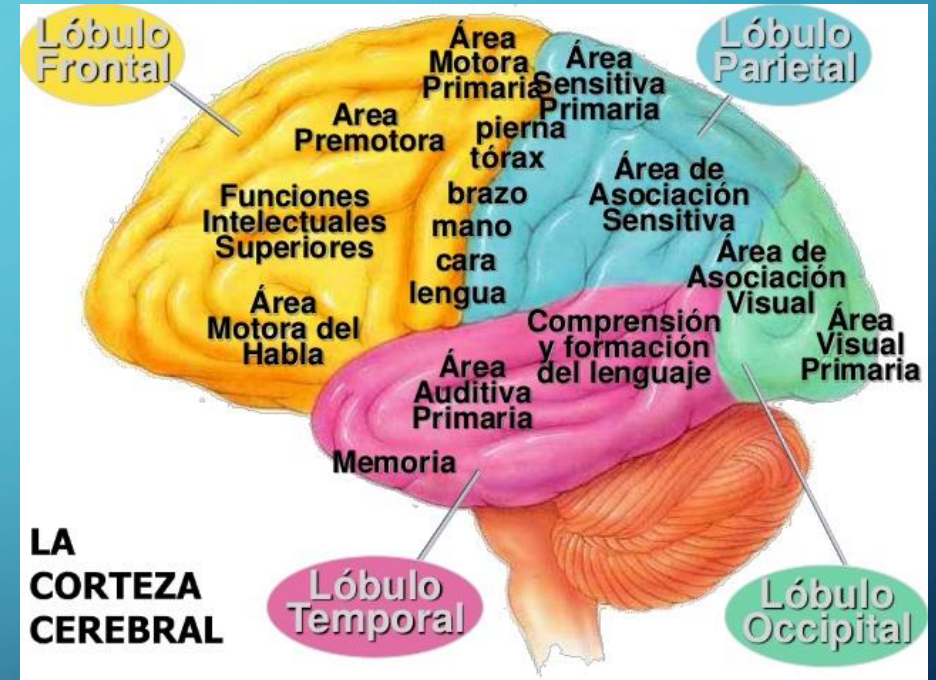
- Permite la ejecución de movimientos funcionales con partes del cuerpo o con todo el cuerpo.
- Tanto en sí mismo como en otros.

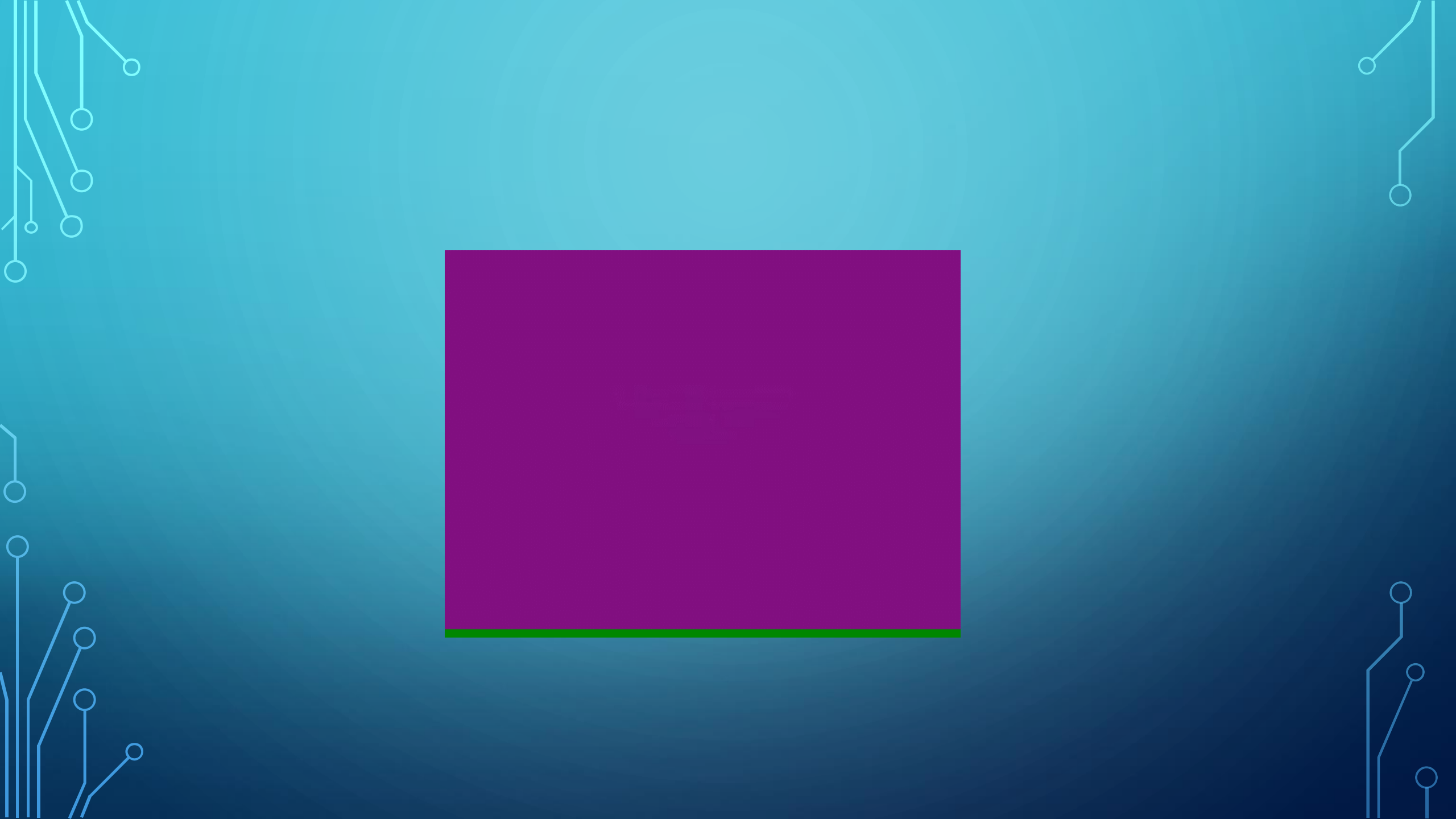


ón motora previa a
ión.

INTEGRACIÓN SENSORIAL

- Uso integrado de la información de todos los sentidos con un objetivo.





Niño de 8 años con diagnóstico de TEA. Presenta las siguientes conductas :

- Incapacidad de mantener la atención en una tarea más de 1 minuto.
- Sin aprendizajes académicos.
- Sin lenguaje.
- Sin sistema de comunicación funcional.
- Con incapacidad para realizar espera.
- Con conducta impulsiva.
- Necesidad de contacto continuo.

1. ¿qué otras conductas necesito conocer?
2. ¿ por dónde empiezo?

Niño de 3 años diagnóstico de TEA. Con las siguientes conductas:

- Necesidad de movimiento constante.
- Salta sobre objetos.
- Corre y choca contra objetos.
- Alta irritabilidad.
- Sin inicio de lenguaje.
- Sin atención efectiva.

- 1. ¿qué otras conductas necesito conocer?**
- 2. ¿por dónde empiezo?**

Niña de 3 años diagnóstico de TEA. Con las siguientes conductas:

- Necesidad de movimiento constante.
- Necesita meterse todo en la boca.
- Mirada pérdida.
- Necesidad de contacto con objetos.
- Alta irritabilidad.
- Sin inicio de lenguaje.
- Sin atención efectiva.

- 1. ¿qué otras conductas necesito conocer?**
- 2. ¿por dónde empiezo?**

Desarrollo
perceptivomotor

las Habilidades So



acción al Símbolo

3-6 AÑOS

CREACIÓN DE CIRCUITOS.

PROPIOCEPTIVO

VESTIBULAR

EQUILIBRIO

CONTROL
VISOMOTRIZ

¿QUÉ DEBEMOS CONTROLAR?

- 1. UNA ACTIVIDAD EN LA QUE LA PERSONA DEBA PERCIBIR EL ESTADO DE SUS MÚSCULOS.
- 2. UNA ACTIVIDAD DE CONTROL POSTURAL .
- 3. UNA ACTIVIDAD DE CAMBIO POSTURAL DIRIGIDO.
- 4. UNA ACTIVIDAD QUE IMPLIQUE MODIFICACIÓN DEL CUERPO EN BASE A LA PRESENCIA DE OBSTÁCULOS.

Un recorrido de obstáculos PARA ESTIMULAR LOS SENTIDOS

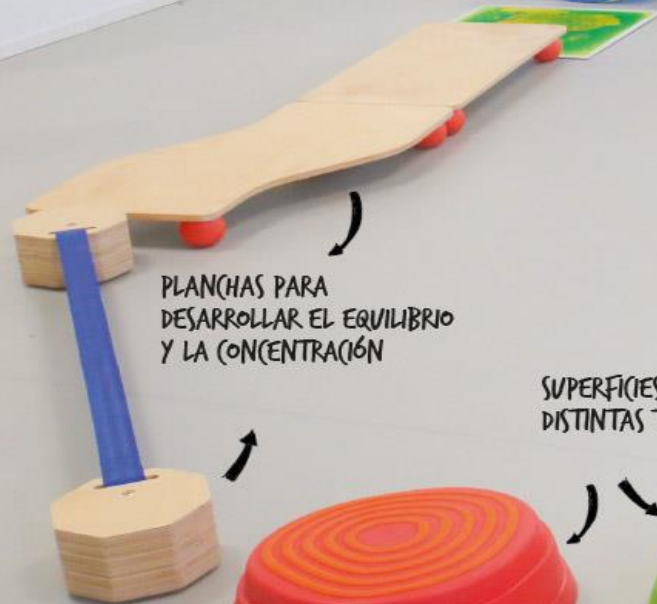
ALGO QUE TE HAGA IR A CUATRO PATAS Y ESTIRAR EL CUELLO



ALGO QUE TE HAGA GIRAR O BALANCEARTE



PLANCHAS PARA DESARROLLAR EL EQUILIBRIO Y LA CONCENTRACIÓN



SUPERFICIES CON DISTINTAS TEXTURAS



ALGO QUE EL NIÑO PUEDA GOLPEAR



ALGO QUE TE HAGA SALTAR



GRACIAS!!!

