

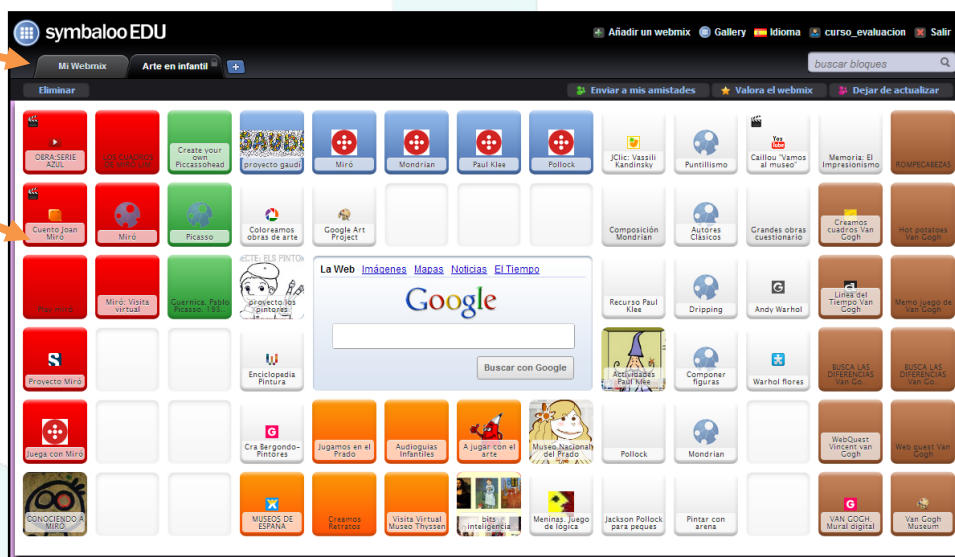
SYMBALOO

1º.-¿QUÉ ES?

Symbaloo es una aplicación on-line que nos permite tener organizados nuestros enlaces de la web, accesibles en cualquier momento y poderlos compartir con otras personas. En este sentido puede ser muy útil para compartir una serie de enlaces con alumnos, o para recoger enlaces en torno a una temática de forma colectiva. Cuando se accede a Symbaloo este es el aspecto que tiene.

Cada ficha es un tablero distinto con enlaces.

Cada recuadro es un enlace y al pinchar en él se abre la página enlazada.



2º.-Darse de alta en Symbaloo

Para darse de alta en Symbaloo hay que dirigirse a la página <http://edu.symbaloo.com/> Una vez allí hay que pinchar en la parte superior derecha donde pone Registrarse.

Tras hacerlo se abrirá una nueva ventana y en ella tendremos que escribir una serie de datos:

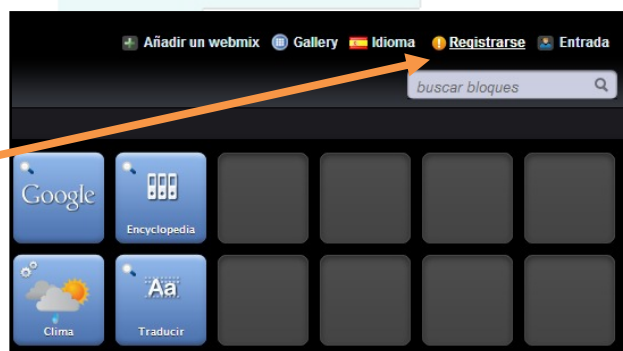
Nombre, que será nuestro nombre de usuario

Correo electrónico

La contraseña (dos veces)

Marcamos la última casilla

Pinchamos en Crear mi cuenta



Guardar tus preferencias en tu cuenta personal de Symbaloo

Para poder grabar tu webmix y tus favoritos puedes crear una cuenta en Symbaloo gratis

¿Ya tienes una cuenta? Entrar a mi cuenta de Symbaloo.

Crear una cuenta en Symbaloo gratis

Nombre*

Tu nombre en Symbaloo

Correo electrónico*

Te enviaremos un correo electrónico para verificar tu dirección

Contraseña*

como mínimo 6 caracteres

Repetir la contraseña*

¡Deseo recibir exclusivas y novedades por correo electrónico!

Estoy de acuerdo términos y condiciones política de confidencialidad.

Al hacerlo nos dirá que nos ha enviado un mensaje a la cuenta de correo que hemos puesto, con un enlace en el que tendremos que pinchar para activar la cuenta.



Al hacerlo nos llevará una pantalla con un botón que pondrá "GET STARTED" y pinchando en él accederemos a nuestro Symbaloo.

3º.-Crear tablero (webmix) en Symbaloo

Un tablero o webmix es una de las hojas donde insertar enlaces. Aparecen identificados por pestañas en la parte superior. En el ejemplo hay dos: "Tutoriales" y "Evaluación". Para añadir uno nuevo hay que pinchar en el icono +



Al hacerlo aparece una nueva pestaña llamada "Mi webmix". Para cambiar su nombre y otras características hay que pinchar en "Modificar el webmix" (ojo porque modifica el webmix en el que estemos, en el ejemplo de la foto modificaría el de Tutoriales").

Al hacerlo aparecen las siguientes opciones



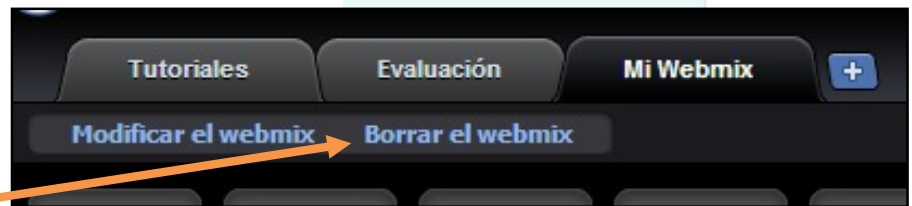
-Renombrar el webmix: nos permite ponerle el nombre que queramos. Aparece una pantalla en la que escribir el nuevo nombre cuyo cambio se llevará a efecto al pinchar en Grabar.



-Cambiar tu fondo de pantalla: nos permite cambiar el color de fondo de la pantalla. Por defecto es negro pero se puede escoger cualquier de los que salen en la paleta de colores.

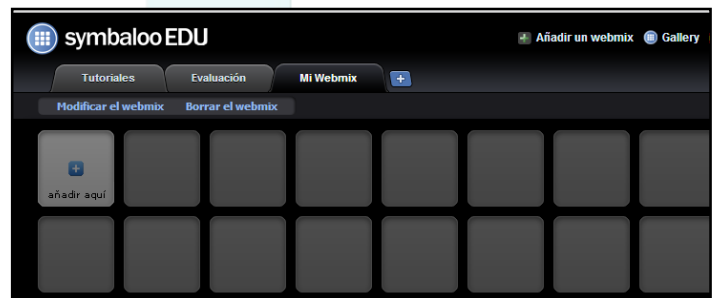
-Fin de edición: hechos los cambios sin pinchamos aquí saldremos de la edición del webmix.

Además de Modificar el webmix podemos borrar el webmix (siempre que no esté compartido - lo veremos más adelante). Simplemente hay que pinchar en Borrar el webmix (ojo borra en el que estamos, en nuestro ejemplo el llamado Mi Webmix). Al pinchar en ese botón saldrá un mensaje pidiendo confirmación.



4º.-Añadir enlaces.

Para añadir enlaces hay que situarse sobre una casilla libre y pinchar sobre ella. Al poner el ratón encima vemos como cambiar de color, aparece un signo + y pone "añadir lugar".



Tras pinchar aparece un mensaje en la parte superior. En él puedes buscar un bloque (un enlace) ya existente en algún webmix de otros usuarios, para ello debes utilizar el cajetín de búsqueda, o.....



... añadir tu propio enlace, que será lo más habitual, para lo que hay que pinchar en "crear tu propio bloque".

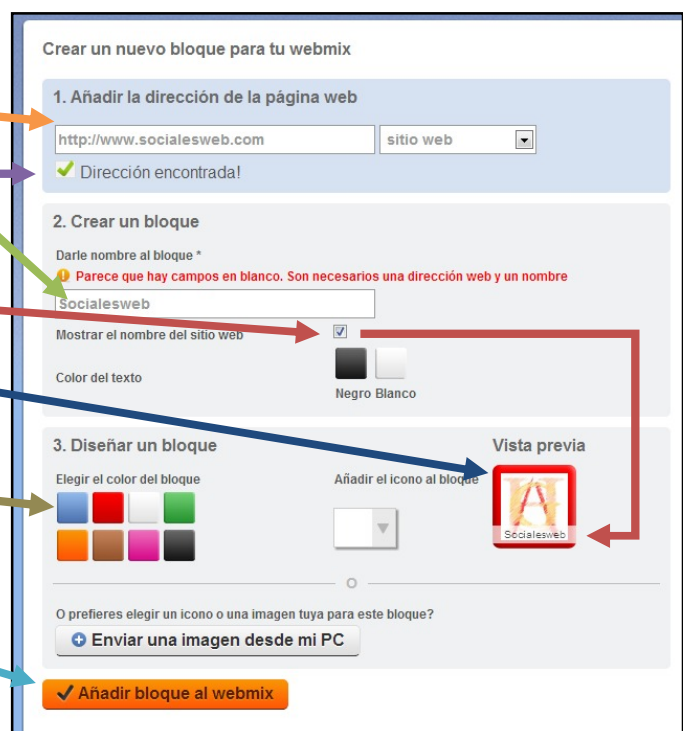
Se abre una pantalla y tenemos que escribir la dirección web.

Si la dirección es correcta nos informará de que la ha encontrado.

Luego hay que poner el nombre del sitio, aunque la habrá tomado de la página web, y decidir si se quiere mostrar el nombre del sitio y con qué color.

Por último se puede añadir una imagen sino la toma por defecto, poniendo un color (en nuestro ejemplo el rojo). Se puede subir una imagen del PC.

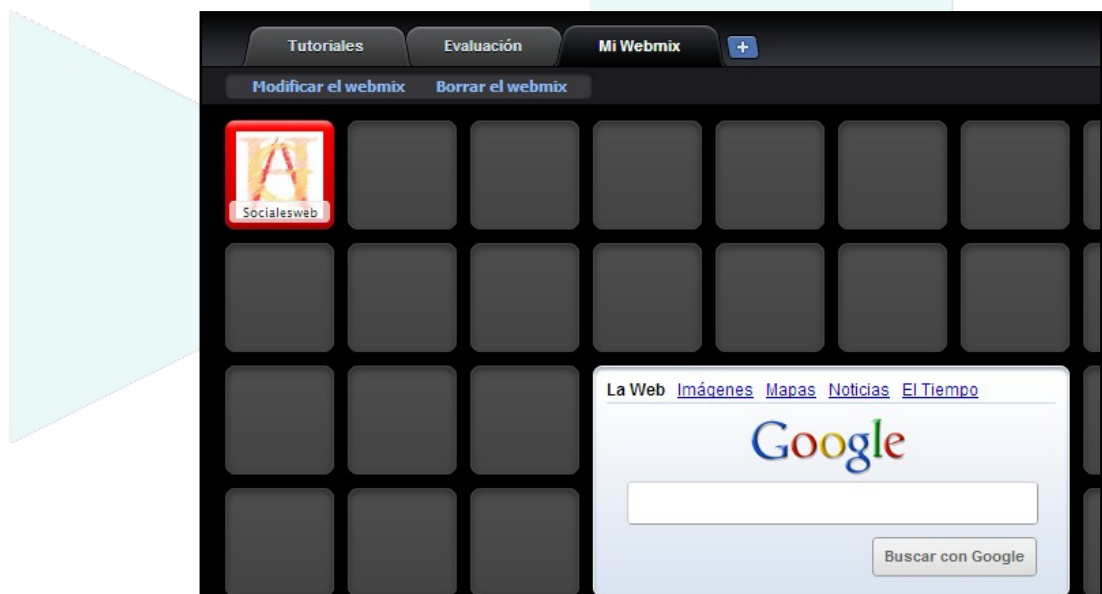
Al terminar hay que pinchar en Añadir bloque al webmix



Hecho esto nuestro bloque aparece en la parte superior izquierda y simplemente tenemos que pinchar con el botón izquierdo del ratón y sin soltarlo arrastrarlo al sitio del webmix donde queramos ponerlo.



El resultado será éste:



Esta operación la podemos repetir tantas veces como sea necesaria.

5º.-Compartir el webmix.

Podemos compartir un webmix (ojo no todo nuestro symboloo, sino cada webmix o tablero de forma independiente. Para ello tenemos que pinchar en el botón Compartir, que se encuentra en la parte superior derecha.




Al hacerlo se abre una ventana

En ella puedes poner el nombre del Webmix, añadir una descripción y unas etiquetas.

Puedes decidir si será público (visible para todo el mundo) o privado (visible sólo para quien tu quieras).

Hecho esto tendrás que pinchar en Actualiza mi webmix para que se active la parte de la derecha.



Tras activarse podrás obtener la dirección web de tu webmix para enviársela por correo a quien quieras.

Puedes enviarla por correo directamente desde aquí pinchando en "Compartir por mail". Se abrirá una ventana nueva que te pedirá que incluyas las direcciones de correo que desees. El mensaje que recibirán será el de este cajetín.




También puedes obtener el código para insertarlo en tu página web o en un blog

Compartir este webmix con todo el mundo

Quieres compartir tu webmix? Copia el enlace siguiente y pégalo donde quieras!

<http://edu.symbaloo.com/mix/miwebmix651>

Compartir por mail Embedded code

Quiero compartir un webmix de Symbaloo acerca de Mi Webmix contigo. Ver el webmix ahora.
<http://edu.symbaloo.com/mix/miwebmix651> via @symbaloo

Share webmix via

twitter (Identificate primero por favor)

facebook (Identificate primero por favor)

O compartirlo con tus contactos de Twitter o Facebook

Cuando compartes un webmix, te aparecen otras opciones en la parte superior derecha. Un botón "Enviar a mis amistades" para compartirlo con más personas.

symbaloo EDU

Añadir un webmix Gallery Idioma Crfptic Salir

Tutoriales Evaluación **Mi Webmix** +

buscar bloques

Modificar el webmix

Socialesweb

La Web [Imágenes](#) [Mapas](#) [Noticias](#) [El Tiempo](#)

Pero si te fijas no sale la opción de Borrar el webmix. Para ello antes hay que pinchar en el botón "Dejar de Publicar", ya que mientras está publicado (compartido) no se puede borrar.