

TAREA 6

1ª PARTE

Como comienzo de la tarea final, decir que me encuentro en un centro escolar de infantil y primaria de una localidad pequeña a la que acuden niños de otras localidades por medio del transporte escolar.

El centro cuenta con patio grande, reformado este año y que es totalmente de hormigón sin ningún tipo de actividad. Y debido a las circunstancias de este año, señalado por zonas para cada curso. A este patio se accede desde el interior del colegio por una puerta grande. Esta parte del patio grande tiene una rampa de acceso al mismo, y luego una zona de escaleras para acceder a otro rincón más pequeño, donde también hay una puerta de acceso exterior. Además, hay una “caseta” por llamarlo de alguna manera, situada según finaliza la rampa que está básicamente destruida y que no tiene ninguna función ni uso; y tampoco sé cual era su función con anterioridad.

Al haberse puesto todo de hormigón debido al mal estado anterior, sí que hay porterías, pero no están colocadas y no hay ninguna línea pintada en el suelo que indique líneas divisorias de un campo de baloncesto, fútbol u otros deportes. Las porterías no se han colocado para que los alumnos tengan más espacio en su zona, ya que este año no es posible jugar a ningún tipo de juego durante el recreo, y mucho menos un juego de contacto.

El centro también cuenta con una zona cubierta, la cual estaría destinada para días de mucho frío y lluvia, en la cual hay algunos juegos pintados en el suelo para los más pequeños y también dispone de triciclos, patinetes y diversos juegos para los de infantil. Esta zona tiene acceso tanto desde el interior del centro como desde el exterior. Esta al lado de las aulas de educación infantil, ya que en esta zona también se realiza la psicomotricidad de los más pequeños. Y al lado del gimnasio y comedor.

Paso a mostrar las fotos de los distintos patios mencionados arriba.

FOTO 1 PATIO EXTERIOR

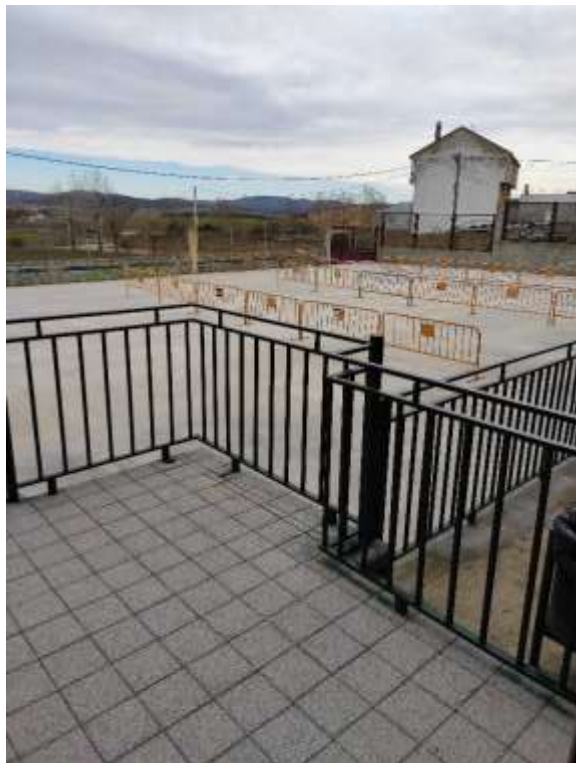




FOTO 2 PATIO EXTERIOR CASETA



FOTO 3 PATIO EXTERIOR



FOTO 4 PATIO EXTERIOR



FOTO 5 PATIO CUBIERTO

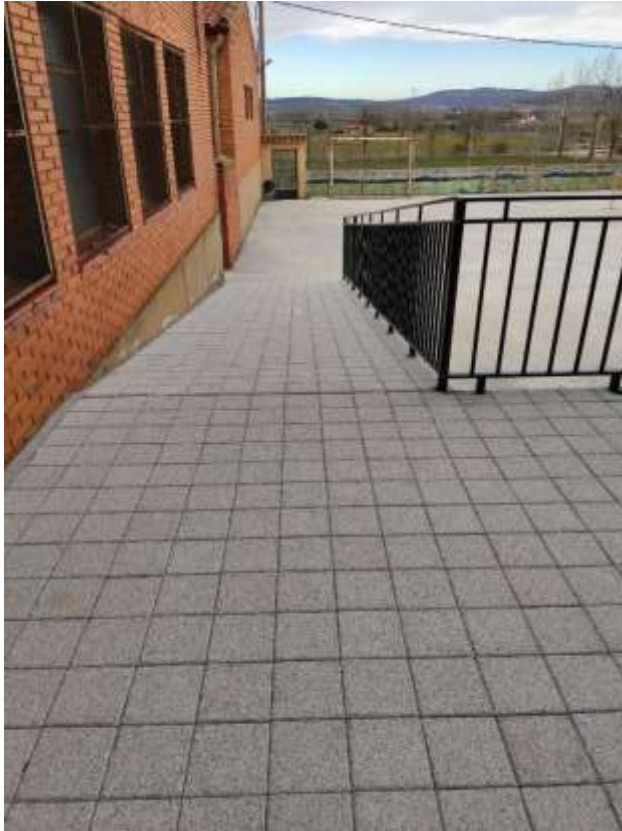


FOTO 6 RAMPA ACCESO PATIO

El centro no solo cuenta con ese espacio exterior, sino que además desde mi aula tengo acceso a un patio que compartimos todo infantil. El aula tiene grandes ventanales que me permiten ir a este patio de infantil. Cada clase tiene acceso a él, pero según se puede ver en las fotografías no se puede realizar absolutamente nada en él debido al mal estado y la falta de cuidado. Por supuesto, los niños de infantil ahí es ponerlos en “peligro” ya que están las baldosas sueltas, hay hierbas y el suelo está muy inestable para que ellos puedan caminar por ahí, y si lo hicieran y como ya ha sucedido podría haber algún “accidente”.



FOTO 7 PATIO DESDE LAS AULAS

2ª PARTE

En esta segunda parte y en función de todos los espacios explicados anteriormente me dispongo a elaborar un diseño de patios completamente nuevo para poder tener acceso a muchos de los

aspectos explicados durante todo el curso.

Comenzaré con el patio exterior. Este espacio tan “hormigonado” necesita una reforma nueva para poder adaptarlo y que sea un espacio de uso y disfrute de los alumnos. En primer lugar, solicitaremos ayuda tanto al ayuntamiento, como a profesores, comercios y familias de la zona para ver si nos pueden prestar ayuda económica, ayuda material, ayuda personal o cualquier ayuda que será bien recibida. Incluso los alumnos deben participar en este nuevo proyecto.

En todo ese gran espacio, mi idea es crear una gran zona sensorial para todos los niveles.

Comencemos según abrimos la puerta, y nos encontramos con la rampa. Habiendo pedido colaboración, crearemos un tobogán con madera y aluminio para que los niños puedan deslizarse directamente al patio sin tener que bajar la rampa. Esto hace que los niños no estén obligados a acceder por un solo espacio, si no que tengan diversidad de opciones. Y que además pueda convertirse en zona de juego.

Al bajar la rampa nos encontramos con la caseta destruida, colaborando a las familias y toda la comunidad educativa, se limpiará por dentro y se creará en ella un espacio para la creatividad. Con mesas y sillas de madera en el centro de la misma, los alumnos contarán con materiales de témperas, pinceles, arcilla, barro, acuarelas, lienzos, papeles...y además materiales que se puedan reciclar como botellas, plásticos, ... y todo aquel material que ellos vayan trayendo y que se crea que puede ser útil para darle una nueva vida. He pensado que esta zona dentro de la caseta es el lugar más idóneo para que los materiales como lienzos ya creados o cosas de barro no se destruyan por las inclemencias del tiempo.

En la zona según subes las escaleras, se creará un arenero grande, que ocupe todo el rectángulo que va desde la pared hasta las vallas. En ese arenero tendrán materiales para poder trabajar la arena. Serán los propios niños con ayuda quienes elaboren las vallitas pequeñas para delimitar el arenero, ellos las cortarán, pintarán y colocarán. Después con carretillos iremos trayendo la arena para la zona. Hay libertad de material, nada está prohibido para poder jugar allí, siempre y cuando no pongan en peligro a algún compañero. El lugar elegido es porque está delimitado por tres lados y solo tiene una zona de acceso para que no haya problemas a la hora de acceder.

Desde la zona del arenero hasta la puerta de entrada que hay un espacio largo y rectangular, los alumnos irán elaborando materiales sonoros, con distintos tipos de tonos e intensidad que se podrán colocar en las vallas para “tocar” y disfrutar. Me parece que es el lugar más adecuado porque permite a todo el patio escuchar el sonido e incluso alguno pueda dar un mini concierto para sus compañeros.

En la zona de frente a la puerta de entrada se delimitará un espacio con pallets de madera que ellos mismos podrán decorar, añadir objetos, ramas o plantas y que será el espacio del agua. Contará con diversos cubos que se llenarán con la lluvia caída y con materiales que serán reciclados y que aportarán los diversos miembros de la comunidad educativa. Por ejemplo, cubos, botes de detergentes usados para poder trasvasar agua, palos de madera, cepillos, mangueras, ... Además de todos esos materiales, los alumnos pueden coger materiales de otras zonas, y materiales en el espacio de “sobrantes” que son aquellos que pueden usar para cualquiera de las actividades del patio.

Ese espacio de materiales sobrantes estará al lado de las escaleras para que el hueco este delimitado y las distintas herramientas no entorpezcan ningún paso.

Toda la zona central del patio contará con ruedas, túneles, maderas, carretillos, cajas, tizas o cualquier otro material que los niños creen que pueden utilizar para su disfrute. Toda la comunidad educativa puede participar tanto trayendo materiales que creen que pueden ser útiles para los niños como yendo a jugar con los alumnos al recreo en determinados días.

Paso a la zona cubierta del colegio. Me gustaría que no solo estuviera disponible los días de lluvia o frío, sino que pudiera ser accesible en cualquier momento. ¿Qué localizar ahí? Mi idea sería tener mesas y sillas que puedan moverse y colocarse donde ellos quieran, para que sientan la libertad de ponerse donde a ellos les apetezca y también poder hacer la clase de psicomotricidad de infantil. Habrá una zona en donde se localizarán todos los materiales necesarios para realizar esa actividad de infantil y que por supuesto, los que vayan a ese espacio pueden utilizar. Y luego otra zona en donde haya libros, revistas, periódicos, ... y otra zona con juegos de mesa de diversa índole. Colocados en estanterías accesibles para los niños. Además, contarán con recursos tecnológicos como ordenadores, cámara y tablet con juegos educativos y a través de los cuales los alumnos pueden gestionar su blog semanal de qué han estado haciendo esa semana, qué proyectos hay y que pueden ir necesitando. Un diario semanal.

Me parece un lugar donde los niños pueden estar tranquilos, sin bullicio del exterior, y con la paz para leer o jugar. Cualquier miembro de la comunidad puede aportar juegos o libros, e incluso un día a la semana (distinto del día del patio exterior) pueden acudir a jugar con ellos o a leer (cuentacuentos).

Y finalmente, el patio de mi aula. El cual está completamente levantado y podría suponer un "peligro" para los alumnos. Este lugar he elegido que sea donde se localice el huerto de infantil.

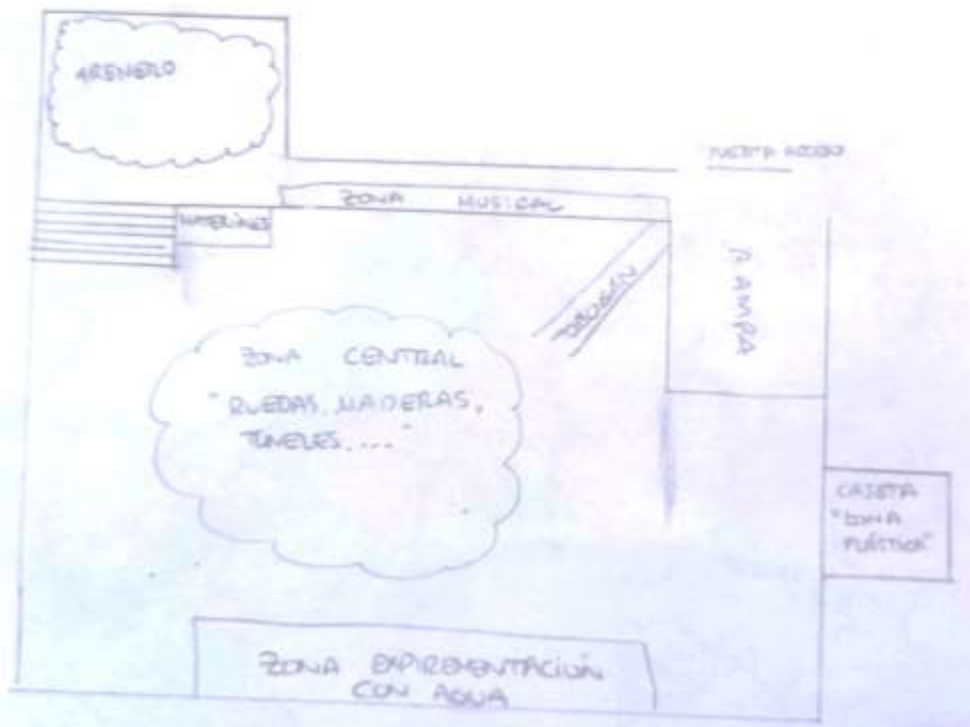
Entre toda la comunidad educativa, levantar el suelo, ponerlo con zona de goma para evitar caídas y así tener todo uniforme. Una vez conseguido eso, algunas familias ofrecen semillas por lo que vamos a construir un huerto. En la zona del fondo, se crearán dos espacios con un pasillo por el medio en el que a ambos lados se plantarán diversas semillas. Los alumnos de infantil seremos los encargados de ocuparnos de cuidarlo para luego poder obtener sus beneficios y poder compartirlo con todo el mundo por medio del blog semanal del colegio.

No solo el huerto será creado en esa zona, sino también un espacio para animales, en principio para gallinas. Puesto que exige que cada día las cuidemos y recojamos los huevos, que entregaremos en la cocina o venderemos a través de ese blog. Es una manera de hacer ver a los alumnos la necesidad del cuidado del planeta, del cuidado de los animales y de la necesidad de cultivar o sembrar para poder comer.

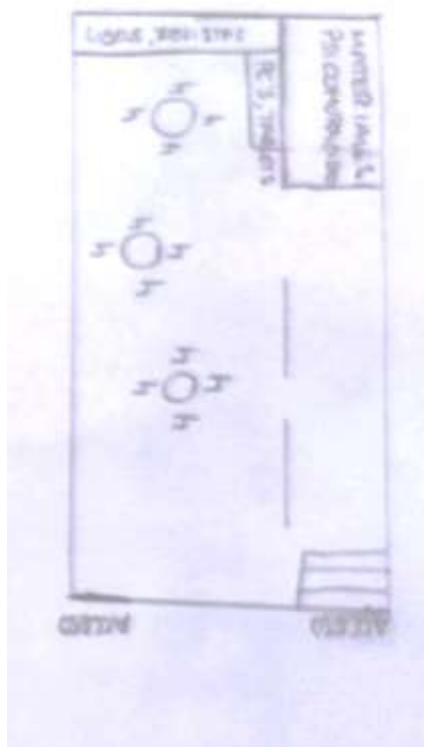
Además de esas dos cosas, tendremos un pequeño espacio dedicado a guardar las herramientas del huerto y la comida para los animales. Poco a poco y en función de cómo vaya evolucionando, se puede ir aumentando el huerto y los animales. Las familias también pueden acudir para ayudarnos con algún alimento o incluso con los animales.

A continuación, añado el dibujo que se pide de cada una de las zonas. Y doy por finalizado el trabajo final de curso.

PATIO EXTERIOR



PATIO CUBIERTO



PATIO DE ACCESO DESDE EL AULA

