

# Escaneado 3D



Ruben Ferrero Castro

# Como funciona un scanner

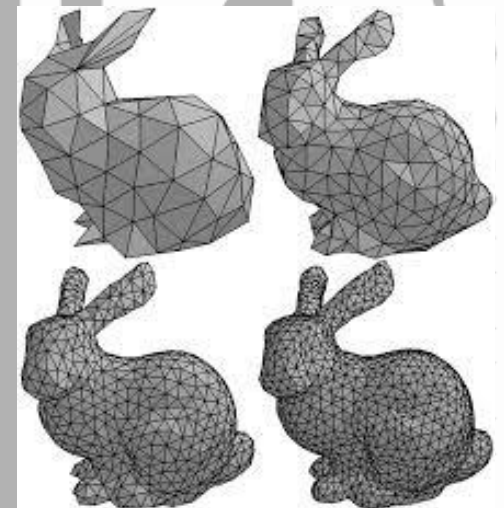
Dispositivos que miden el mundo físico que los rodea.



Suelen utilizar lasers, luces, rayos X o cabezales palpadores



Generan una nube de puntos o bien una maya de polígonos que reproduce el objeto escaneado.



# Diferentes tecnologías

Con contacto



h60  
1.com

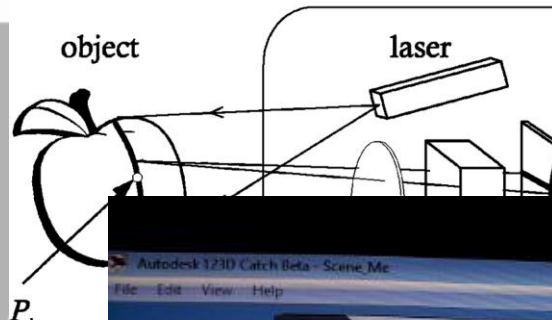
DIY  
www

# Diferentes tecnologías

## Sin contacto

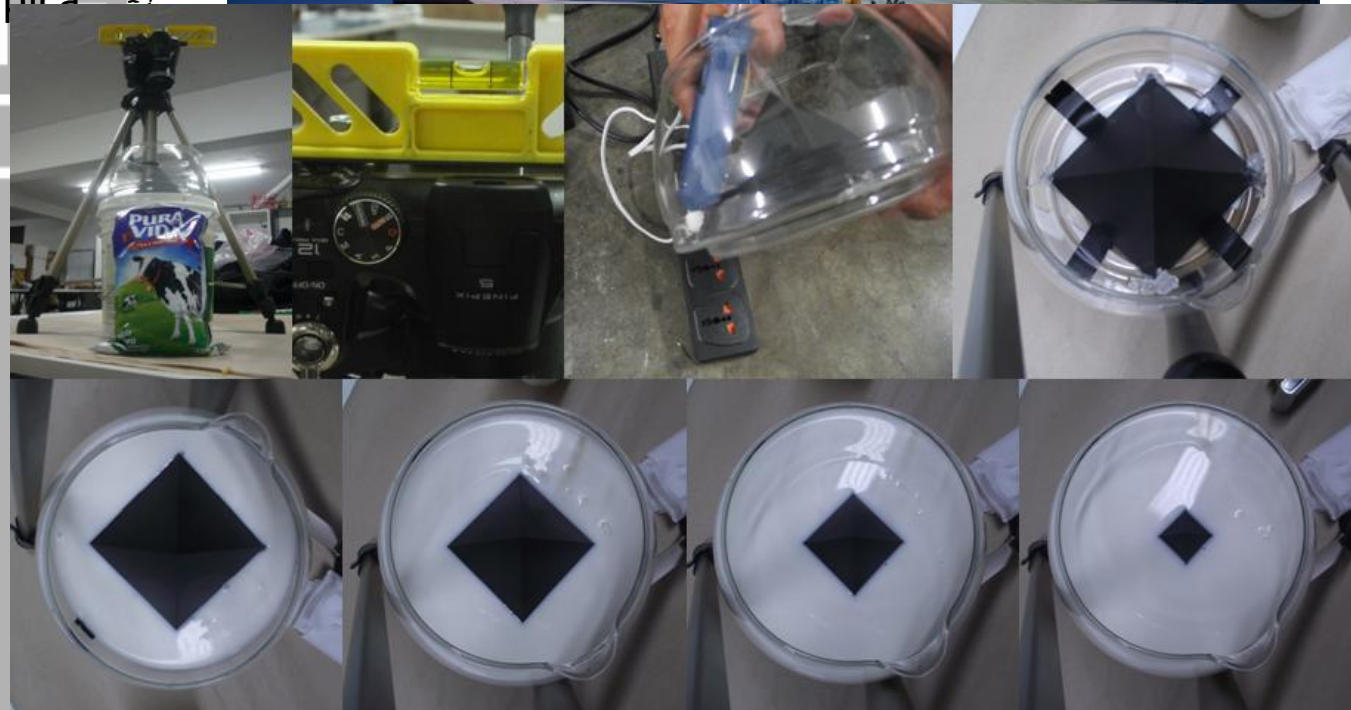
### Activos

- Tiempo de vuelo
- Triangulación
- Diferencia de fase
- Holografía conoscopica
- Luz estructurada
- Luz modulada



### Pasivos

- Esteroscopicos
- Silueta



# Que dispositivos vamos a utilizar



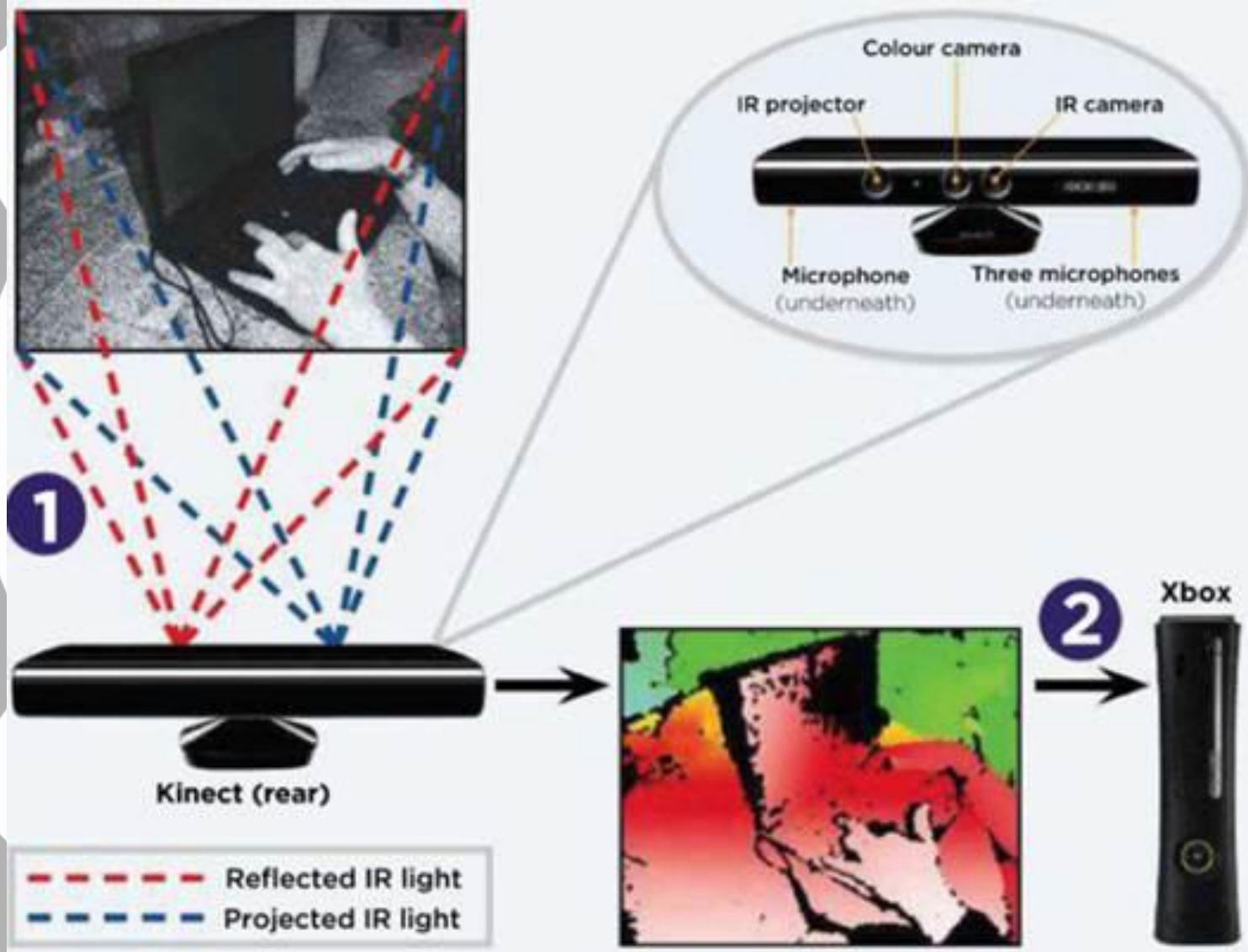
Kinect V1



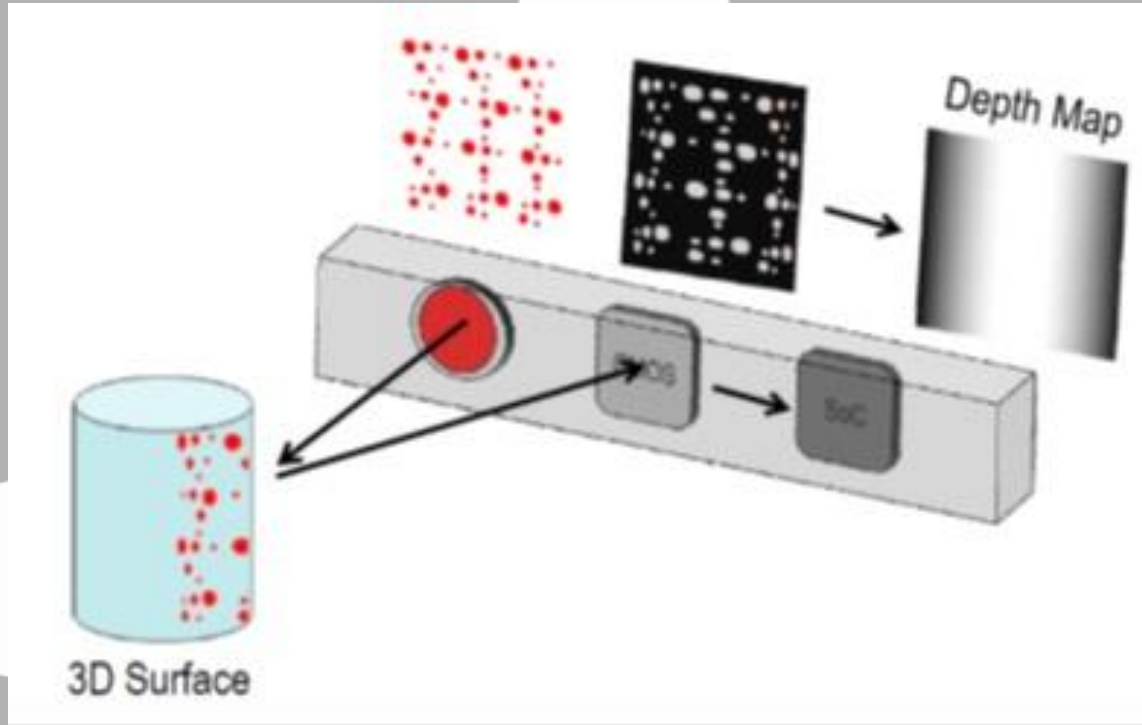
Kinect V2



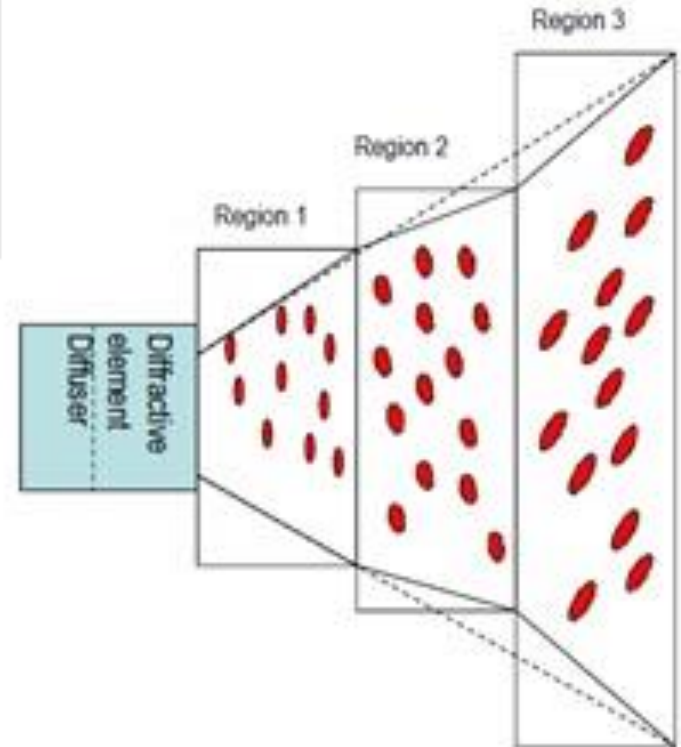
# Como funciona una kinect



# Como funciona una kinect



IR Light



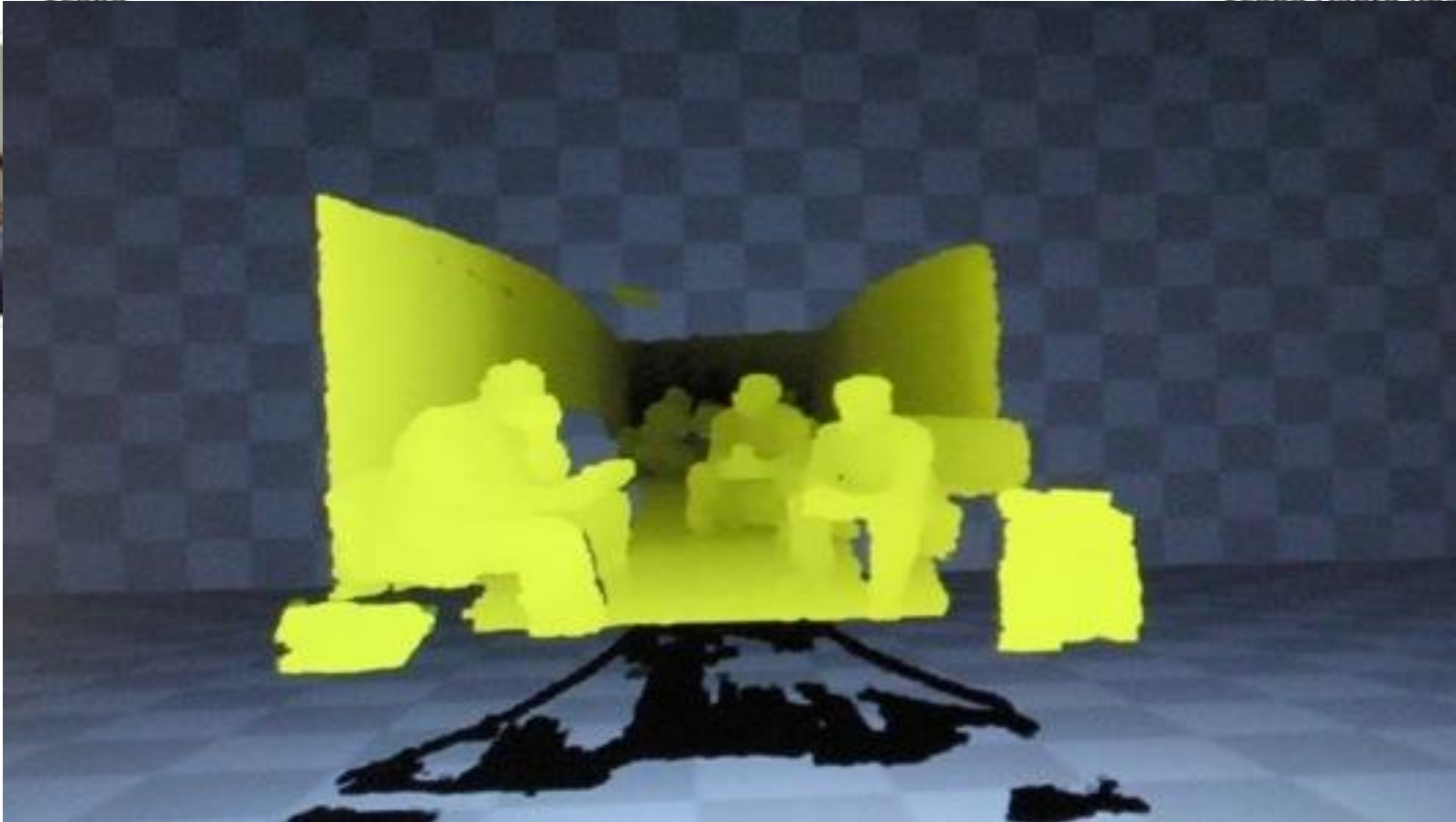
nology  
torum.com

# Como funciona una kinect

hbc  
.com

Scene

Scene Depth Image



6m





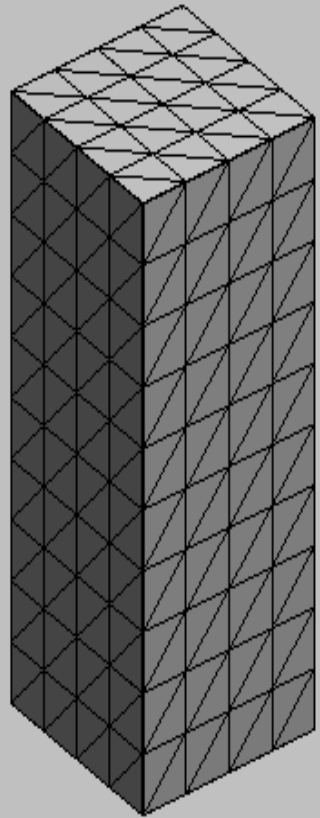
# Software

## Skaneect

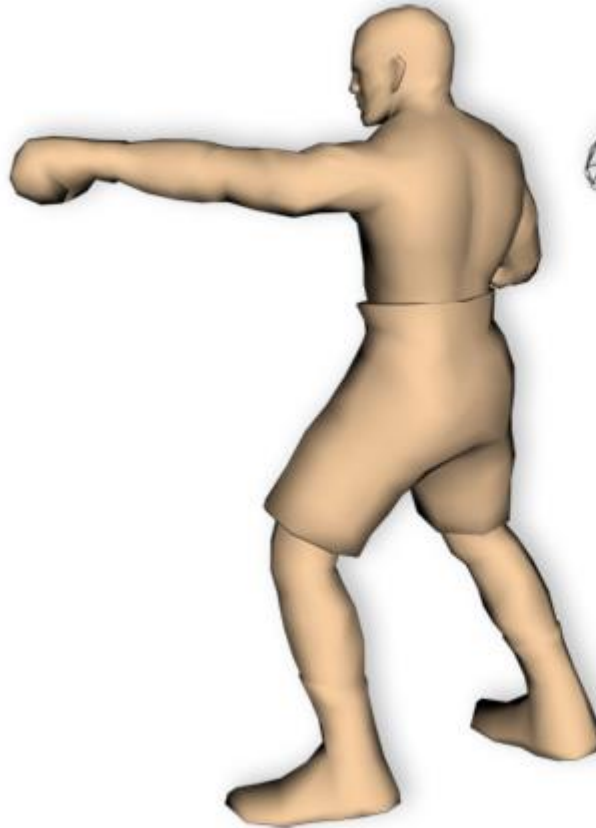
## Reconstructme



# Como exportar para imprimir en 3D



**S  
T  
L**



fbom.com

DI W