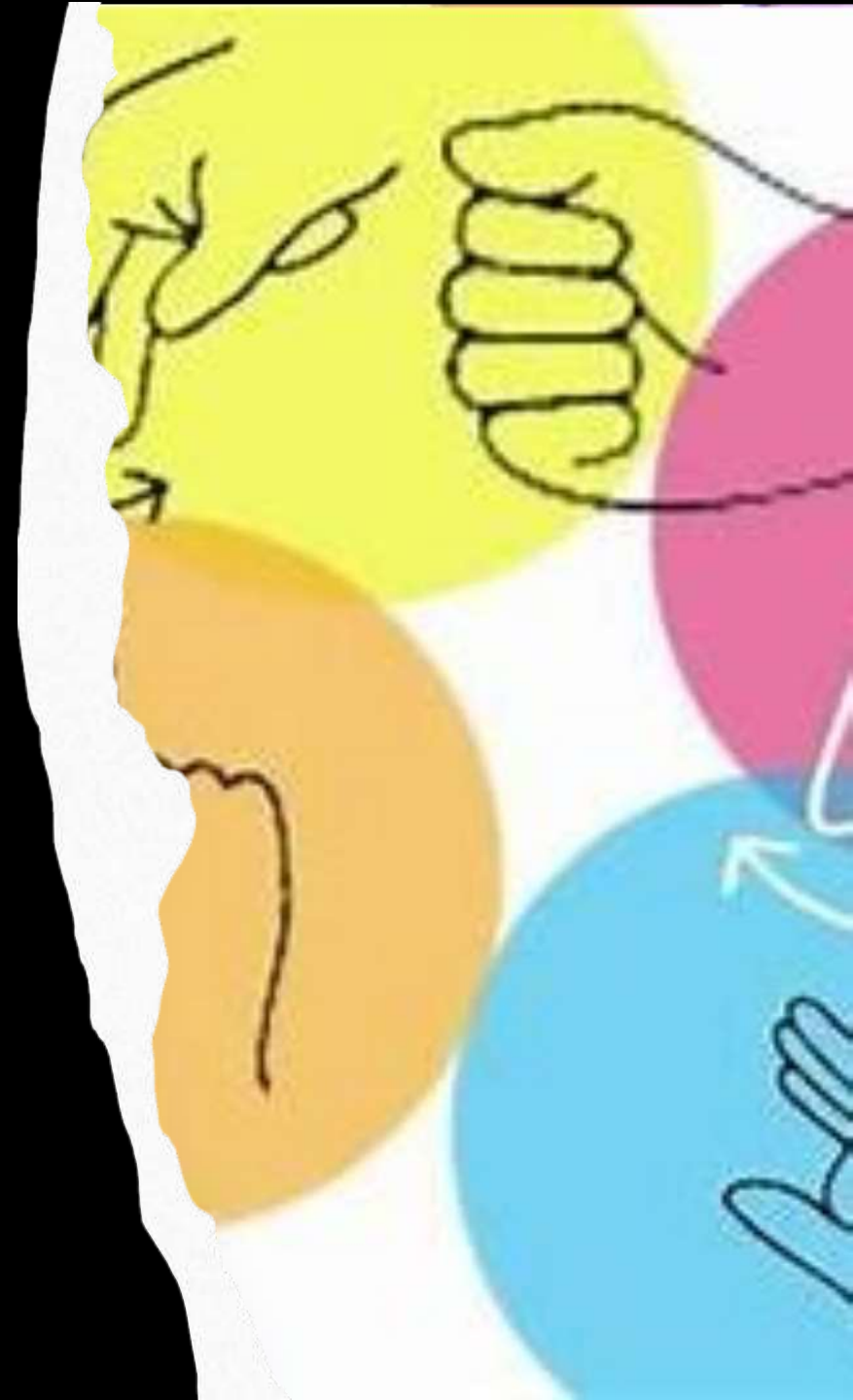




CURSO DE LSE

M^a ISABEL FERNÁNDEZ
MUÑOZ



PRESENTACIÓN



- MI NOMBRE ES ISABEL
- TRABAJO COMO:
 - MAESTRA DE AUDICIÓN Y LENGUAJE
 - MAESTRA DE PEDAGOGÍA TERAPÉUTICA
- Y ADEMÁS SOY ILSE (INTÉRPRETE DE LENGUA DE SIGNOS)



CURSO LSE



Curso Lengua de Signos Española (LSE) impartido en el CEIP “La Granja” de una duración de 20 horas.

Desde el ámbito educativo debemos conseguir una mejora de calidad de vida del alumnado con discapacidad auditiva, para alcanzar el acceso a la cultura por parte de este colectivo en igualdad de condiciones que el resto de la sociedad. Con este curso, se pretende, la difusión de esta lengua, como lengua natural de las Personas Sordas (reconocida por la Ley27/2007 de 23 octubre) con el fin de eliminar las barreras de comunicación.

En este curso se basa en el aprendizaje de la LSE: conocer la lengua, su estructura propia, vocabulario básico de diferentes campos semánticos, el uso del espacio y la expresión facial..



TEMA 1



¿QUÉ ES UNA PERSONA SORDA ?

CREENCIAS ERRONEAS (TEST)

DIFERENCIAS ENTRE LENGUA ORAL Y LENGUA DE SIGNOS (LSE).

CÓMO COMUNICARTE CON UNA PERSONA SORDA

DACTILOLÓGICO

SIGNO PERSONAL

FORMULAS DE CORTESIA



TEMA 2



PREGUNTAS



ESTRUCTURA ¿?



LOS DÍAS DE LA SEMANA



LOS MESES DEL AÑO



LAS ESTACIONES



TIEMPO



VOCABULARIO NOCIONES TEMPORALES



TEMA 3

EL COLEGIO



COSAS DEL COLEGIO



COLORES



FORMAS



TEMA 4



LOS NÚMEROS



LA FECHA

LAS HORAS



ASIGNATURAS



PRACTICAMOS HORARIO ESCOLAR

VERBOS



FRASES



TEMA 5

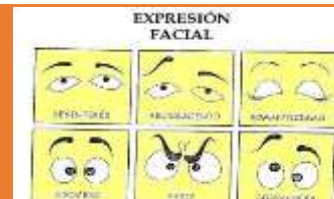
- GENERO FEMENINO Y MASCULINO
- SINGULAR Y PLURAL
- LA FAMILIA



TEMA 6



EXPRESION



CLASIFICADORES

ADJETIVOS

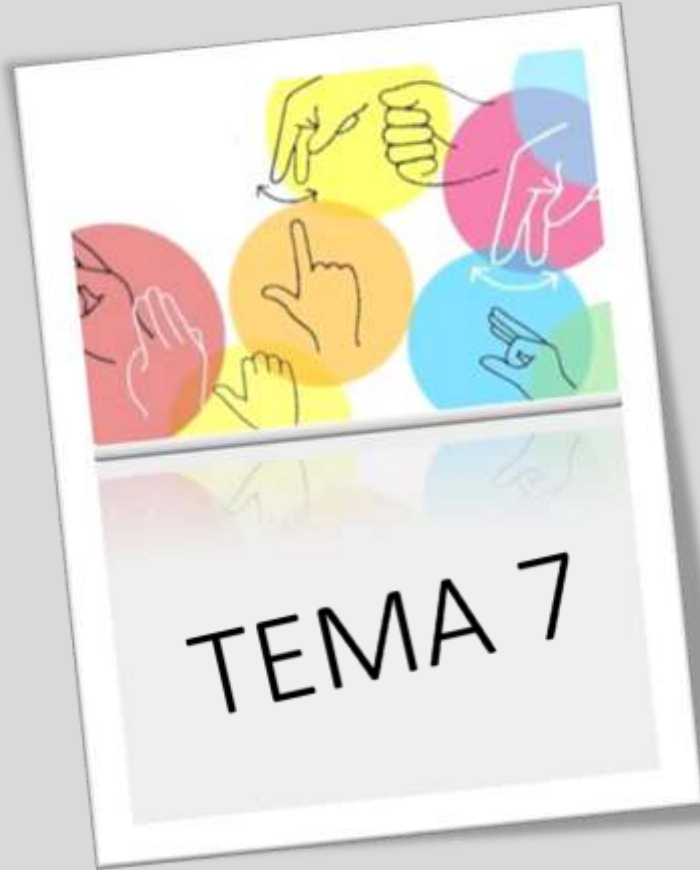


ROPA



VERBOS





LOS ANIMALES



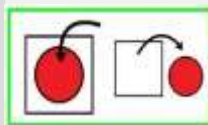
LA NATURALEZA



TEMA 8



LAS PROFESIONES



ADVERBIOS



LUGARES



VERBOS



FRASES



TEMA 9



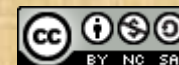
COMPRESIÓN
PRESENTACION

COMPRESIÓN
COLEGIO

COMPRESIÓN
FAMILIA

COMPRESIÓN
CLASIFICADORES

DESCRIPCIÓN
PERSONA



Este documento recoge el guión de los contenidos que se van a impartir en el Curso de Lengua de Signos Española (LSE) a lo largo de los diferentes temas .

El objetivo de este curso, es dar a conocer la Lengua de Signos, para que las personas oyentes y las personas sordas puedan interaccionar y eliminar las barreras de comunicación que existen en la sociedad.

En el ámbito educativo, es necesaria la formación del profesorado en Lengua de Signos para que tenga recursos para la comunicación con el alumnado con discapacidad auditiva y, sobre todo, para que estos alumnos puedan acceder una educación de calidad.

