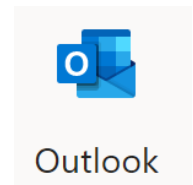


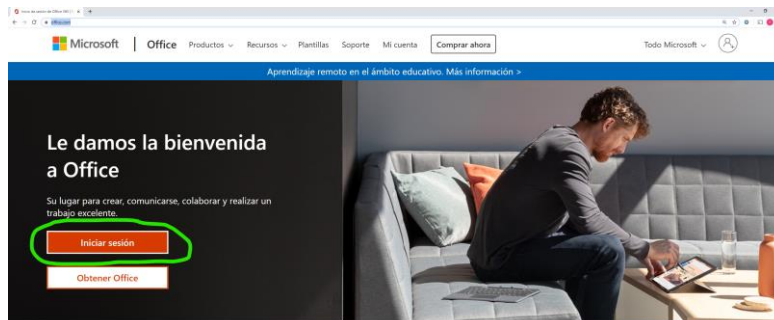
ENTRAR A NUESTRO CORREO ELECTRÓNICO DE LA JUNTA



Tenemos varias posibles formas para entrar a nuestro correo de la Junta.

1º FORMA: (RECOMENDADA, A VECES LA PÁGINA DE LA JUNTA NO FUNCIONA CORRECTAMENTE)

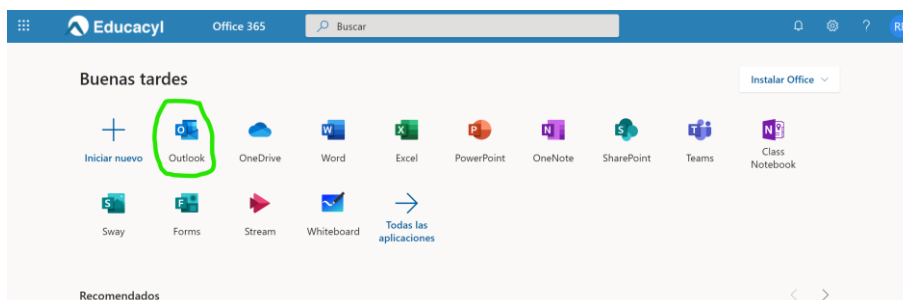
1. Entramos en la siguiente web: <https://www.office.com/> y le damos a Iniciar Sesión (Círculo Verde)



2. Escribimos nuestra dirección de correo de la junta (xxxx.xxxx@educa.jcyl.es) y le damos a siguiente (Imagen de la izquierda). Ahí nos llevará a una página para poner nuestra contraseña (Imagen de la derecha) y le damos a Iniciar Sesión.



3. Nos lleva a la página Inicial de nuestro Office 365 donde podemos encontrar todas las aplicaciones que podemos utilizar, entre ellas la aplicación de correo electrónico OUTLOOK (Círculo Verde) y ya hemos entrado en nuestro correo electrónico.



2º FORMA: A TRAVÉS DE LA PÁGINA DE LA JUNTA DE CASTILLA Y LEÓN.

 Acceso privado

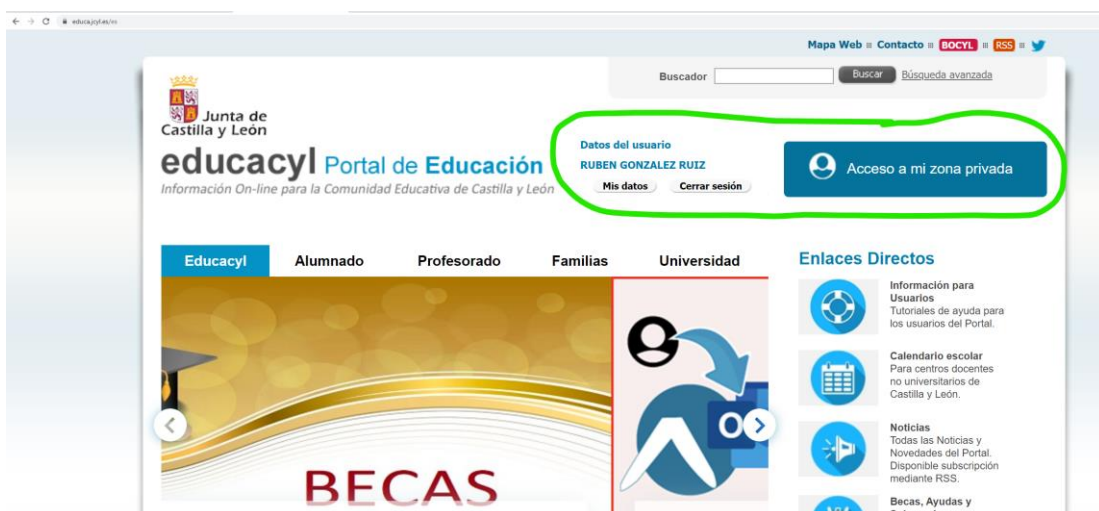
1. Entramos en la siguiente web: <https://www.educa.jcyl.es/es> y le damos a Acceso Privado arriba a la derecha. Círculo Verde



2. Nos lleva a la siguiente ventana donde escribimos nuestra usuario: dirección de correo de la junta (xxxx.xxxx@educa.jcyl.es) y nuestra contraseña. Y le damos a iniciar Sesión



3. Nos devuelve a la página de la junta pero ya con nuestro usuario conectado. Es aquí donde entramos a nuestra área privada, clicando sobre "Acceso a mi zona Privada" (Círculo Verde)



4. Y una vez en nuestra zona de usuario privada seleccionamos la aplicación de correo electrónica (**Círculo Verde**) y ya hemos entrado en nuestro correo electrónico.

educacyl
Portal de Educación

Junta de Castilla y León

zona de **usuario**

RUBEN GONZALEZ RUIZ Mi área privada Salir

Accesos personales

- Correo Electrónico**
Acceso web
- OneDrive**
1 TB en la nube
- Office 365**
- MS Teams - Educacyl**
Identificate con tu usuario seguido de @educa.jcyl.es
- Aula Virtual**