

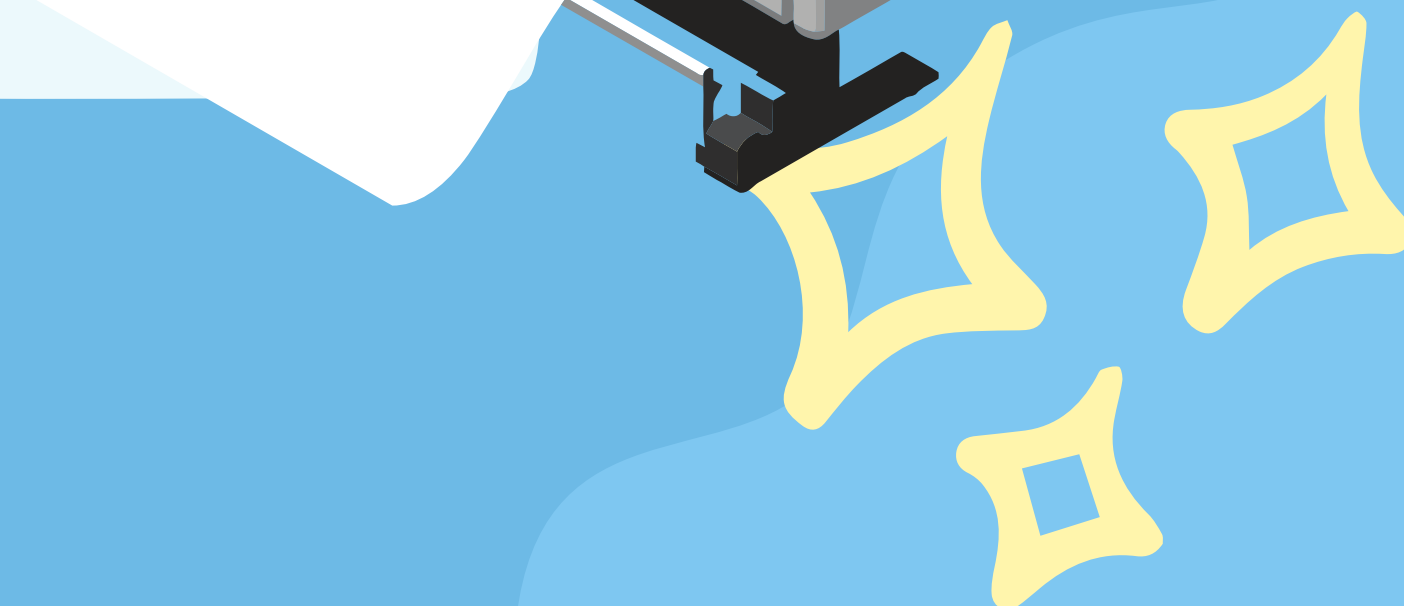
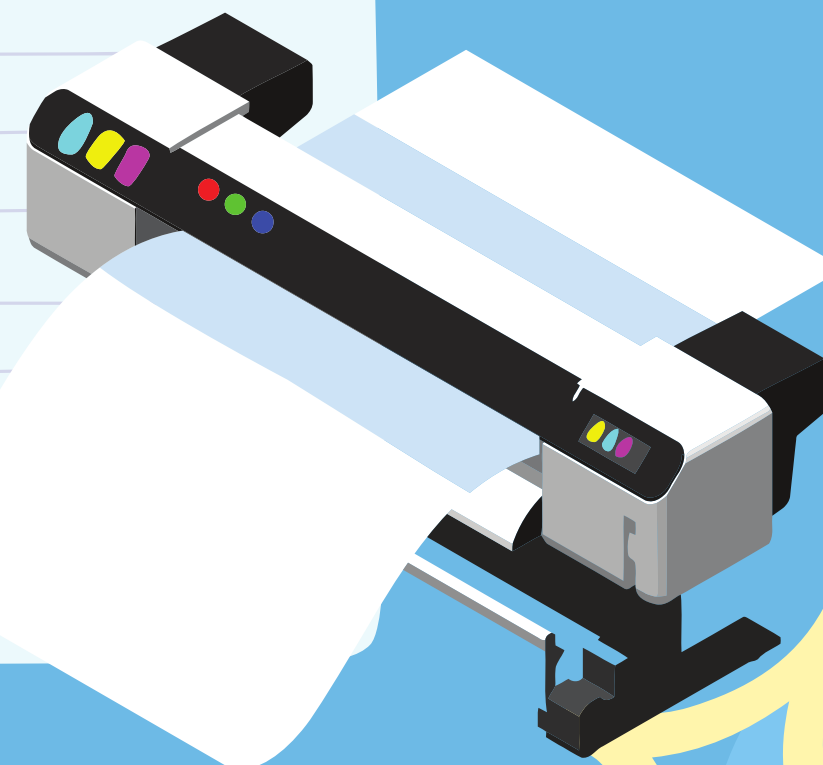


CEIP GENERACIÓN DEL 27

**SILHOVETTE**

**CAMEO 5**

**PRIMEROS PASOS**



# CONTENIDOS

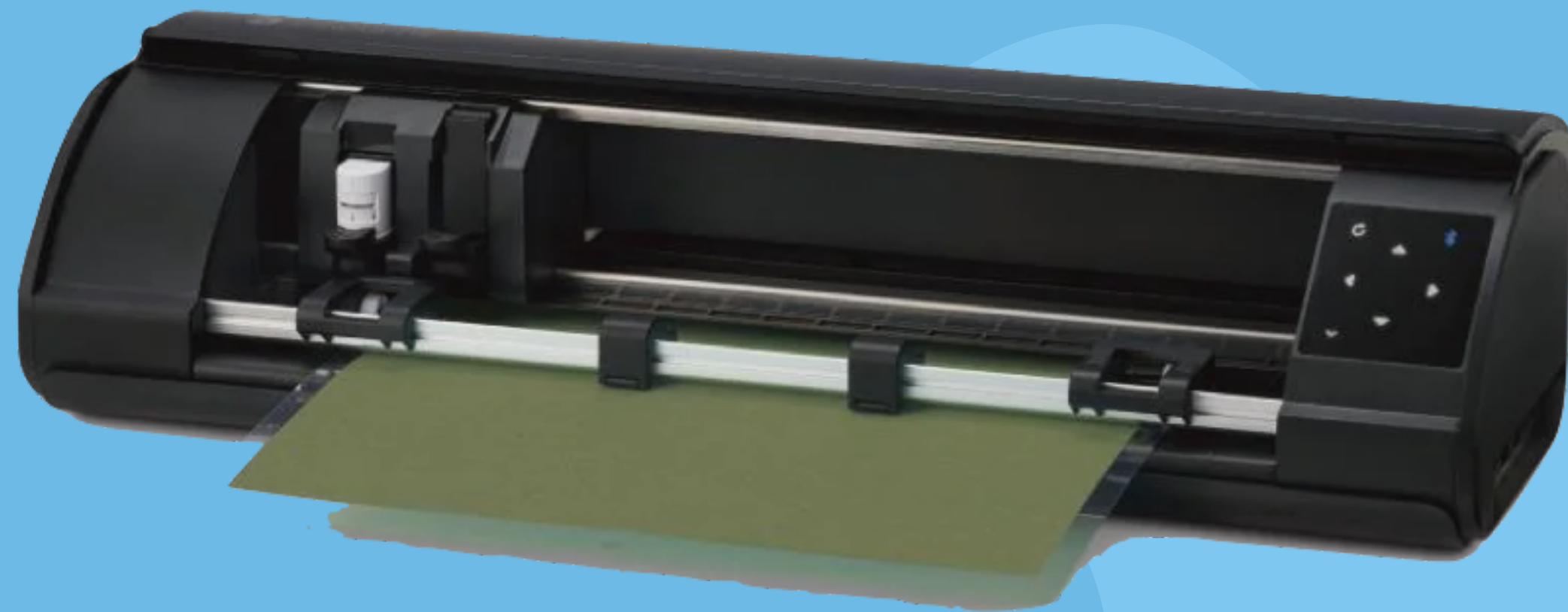


- **INSTALACIÓN CAMEO 5**
- **SILHOUETTE STUDIO**
- **HERRAMIENTAS DE CORTE**
- **MATERIALES DE CORTE**
- **OTRAS HERRAMIENTAS**
- **MANTENIMIENTO**
- **CONFIGURACIÓN DE CORTE**
- **CONVERTIR IMAGENES EN DISEÑOS**
- **PRINT & CUT**
- **¡VAMOS A CORTAR!**



# SILHOUETTE CAMEO 5

¿QUÉ PUEDE HACER?



# SILHOUETTE STUDIO

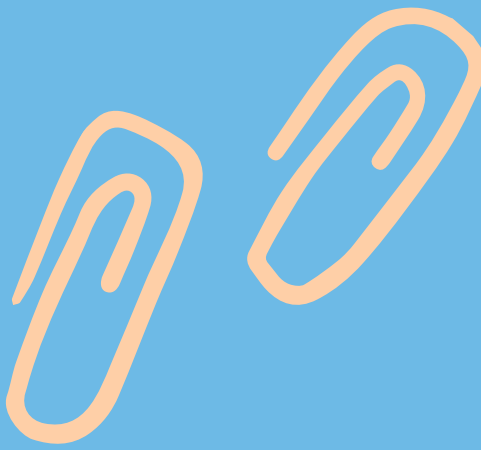
1. INSTALACIÓN DEL SOFTWARE

2. CREAR UNA CUENTA

3. TIENDA SILHOUETTE



100 diseños gratis  
25\$ gratis con la suscripción de un mes  
¡¡CANCELAR SUSCRIPCIÓN!!



# HERRAMIENTAS DE CORTE



1. CUCHILLA ESTANDAR

2. CUCHILLA AUTOMÁTICA

3. CUCHILLA DE CORTE PROFUNDO

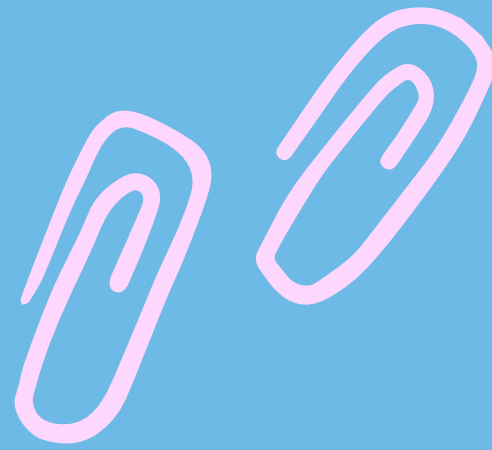
4. CUCHILLA KRAFT

5. CUCHILLA TEXTIL

¡¡ADAPTADORES!!



# MATERIALES DE CORTE



1. CUCHILLA ESTANDAR → PAPEL, CARTULINA Y VINILOS
2. CUCHILLA AUTOMÁTICA → PAPEL, CARTULINA Y VINILOS
3. CUCHILLA TEXTIL → TELAS (NO USAR EN PAPEL)
4. CUCHILLA KRAFT 3MM → ACETATO, CUERO, MADERA DE BALSA,
5. CUCHILLA PROFUNDA 2MM → GOMA EVA...



# OTRAS HERRAMIENTAS

1. TAPETES DE CORTE
2. TAPETE PIX SCAN
3. TAPETE ELECTROSTÁTICO
4. ROTULADORES
5. FOIL QUILL / SINGE QUILL...
6. ADAPTADORES HERRAMIENTAS

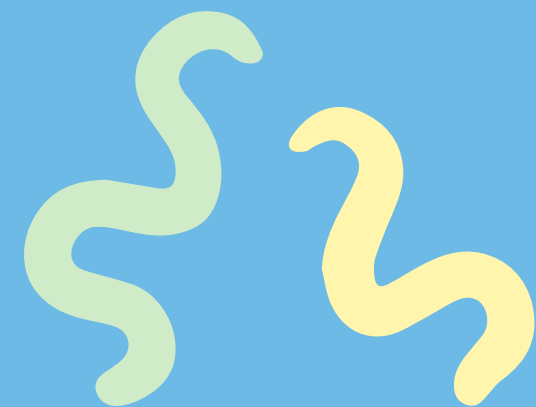
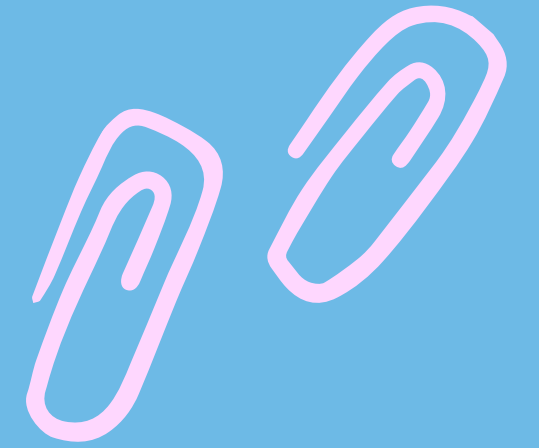


# MANTENIMIENTO

1. FUNDA PROTECTORA POLVO

2. DELICADEZA RODILLOS

3. LIMPIEZA DE CUCHILLAS





# CONFIGURACIÓN DEL CORTE



## 1. ELEGIR/CREAR DISEÑO

## 2. PARÁMETROS DE CORTE:

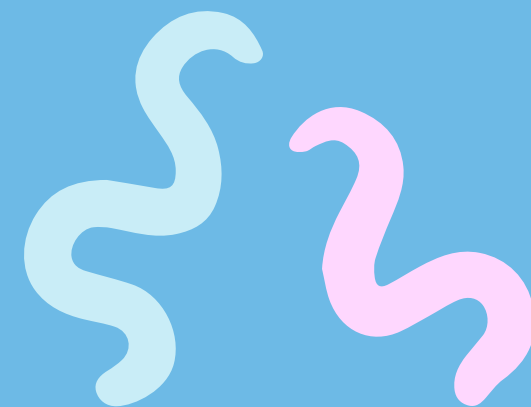
- TIPO DE CORTE: contorno, partes o selección no cortar
- SELECCIÓN TAPETE DE CORTE
- SELECCIÓN DE MATERIAL
- SELECCIÓN DE HERRAMIENTA
- PARÁMETROS: cuchilla, velocidad y presión.



# CONVERTIR IMAGENES EN DISEÑOS

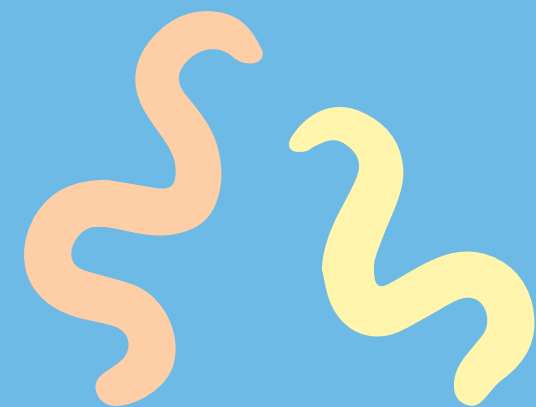
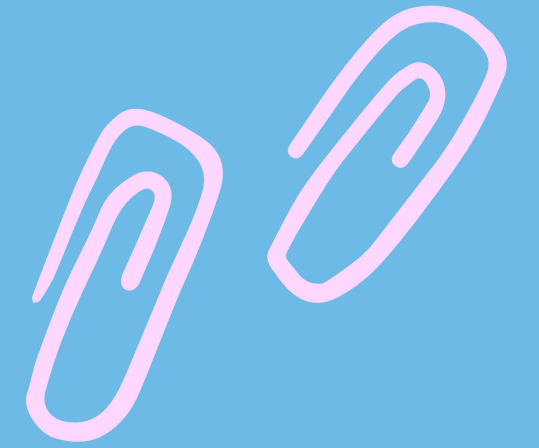



- CORTO LAS IMAGENES QUE YO QUIERO
- AÑADO FONDOS
- CREO PEGATINAS



# PRINT & CUT

- IMPRIMO Y RECORTO IMAGENES PERSONALES
- IMPRIMO Y RECORTO RECURSOS PLASTIFICADOS





**GRACIAS**