

BACTERIAS GRAM POSITIVAS

COCOS G+

CATALASA

+

Staphylococcus



COAGULASA

+

S.aureus,
S.schleiferi,
S.lugdunensis,
S.intermedius

COAGULASA EN TUBO

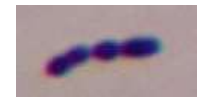
+

S.aureus

Resto

-

Streptococcus



Clasificación según tipo de hemolisis

α-hemolisis

OPTOQUINA

Sensible: *S.pneumoniae*

Resistente: *S.viridans*, *S.mitis*

β-hemolisis: *S.pyogenes*, *S.agalactiae*, *S.dysgalactiae*

Aglutinaciones

No(γ)-hemolisis: *Enterococcus*

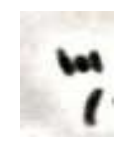
PYR +

BACILOS G+

Corineformes

Corynebacterium

Listeria



Bacillaceae

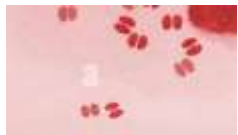
Bacillus

Clostridium



BACTERIAS GRAM NEGATIVAS

COCOS G- (Diplococos)



Neisseria meningitidis
Neisseria gonorrhoeae

BACIOS GRAM NEGATIVOS NO EXIGENTES



OXIDASA

-

+

Fermentación de glucosa

-

+

Enterobacterias: *Escherichia coli*, *Klebsiella sp*, *Proteus spp*, *Enterobacter*, *Salmonella*, *Shigella*, *Yersinia*....

BGN No fermentadores: *Pseudomonas aeruginosa*, *Acinetobacter*, *Stenotrophomonas maltophilia*, *Burkholderia cepacea*

Vibrio sp, *Campylobacter sp*, *Aeromonas*, *Helicobacter pylori*

BACIOS GRAM NEGATIVOS EXIGENTES

Haemophilus influenzae, *Bordetella pertussis*, *Legionella*, *Brucella*, *Pasteurella*, *Francisella*

Algunas pruebas bioquímicas utilizadas para diferenciarlas

- Indol
- Fermentación de azúcares
- Producción de gas
- Producción de ácido sulfúrico

BACTERIAS ESPECIALES

- Actinomicetos: Actinomyces y Nocardia
- Micobacterias: Mycobacterium tuberculosis, Mycobacterium leprae
- Espiroquetas: Treponema, Borrelia, Leptospira,
- Micoplasmas
- Rickettsias, Coxiella, Ehrlichia y Anaplasma, Bartonella
- Clamidas

Protozoos



TRICHOMONAS VAGINALIS

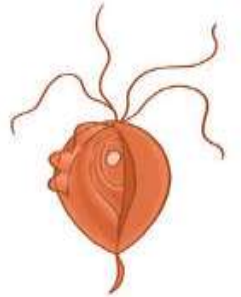
Móviles

Flagelados

Intestinales: *Giardia lamblia* y *Dientamoeba fragilis*

Urogenitales: *Trichomonas vaginalis*

Hemáticos o tisulares: *Leishmania* y *Trypanosoma*



GIARDIA INTESTINALIS

Amebas

Intestinales: *Entamoeba*, *Endolimax*, *Yodamoeba*

De vida libre: *Naegleria* y *Acanthamoeba*



LEISHMANIA SP.

Ciliados

Balantidium coli



TRYANOSOMA GAMBIENSE L

Inmóvil

Apicomplexa

Piroplasma: *Babesia*

Hemotisulares: *Plasmodium*,
Toxoplasma gondii

Coccidia

Intestinales: *Cryptosporidium*, *Cyclospora*



Helmintos



Nematodos

(Gusanos redondos)

Intestinales

Strongyloides stercoralis
Enterobius vermicularis
Ascaris lumbricoides
Trichuris trichura
Necator americanus
Ancylostoma duodenale

Tisulares

Trichinella spp.
Filariasis
Dracunculus medinensis

Platelmintos

(Gusanos planos)

Cestodos (Segmentados)

Taenia solium
Taenia saginata
Himenolepis spp

Trematodos (No segmentados)

Fasciola hepática
Fasciolopsis buski
Paragonimus westermani
Schistosoma