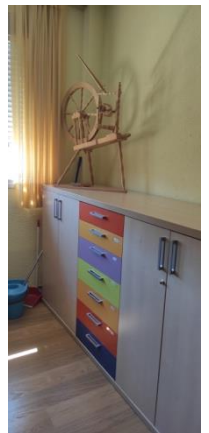


VISITA AL CPEE SANTA ISABEL

Nos recibe el día anterior la directora y un grupo de maestros del centro y nos llevan a cenar y conocer la noche Soriana. Al día siguiente, Marisa, la directora, nos viene a buscar al hotel y desayuna con nosotros.



Llegamos al centro y lo primero que nos llama la atención es el lugar donde se encuentra ubicado y el enorme terreno que ocupa. Todo muy bien cuidado y con un espacio exterior enorme para que el alumnado pueda disfrutar.



Nos enseñan las distintas dependencias del centro y lo que nos llama la atención es el mobiliario con el que cuentan y la amplitud de sus aulas.

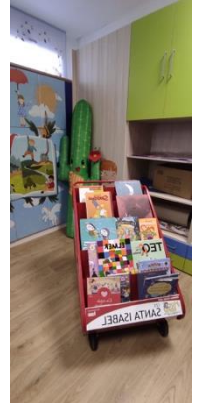


Observamos la distribución de las aulas y el alumnado en las mismas.

A medida que vamos viendo las dependencias del centro, nos van informando de las actividades, proyectos e iniciativas que están poniendo en marcha.

Salimos a media mañana al patio a disfrutar de un chocolate con churros con todo el alumnado del centro y aprovechan a explicarnos que ese día celebraban las jornadas de educación vial por lo que estarán haciendo actividades en el patio con los coches y motos de la policía y un enorme recorrido que han montado en el patio para que puedan circular. Hay que decir también que en los pasillos de la parte de abajo han simulado calles con aceras, pasos de peatones, carriles de ambos sentidos... y los alumnos respetan las zonas.

En la primera planta del edificio nos encontramos con las aulas que más nos llaman la atención por la cantidad de recursos con las que cuentan : la biblioteca, la sala de estimulación, el aula de fisioterapia, las aulas de los alumnos de EBO I y unos cuartos de baño recién reformados, el aula supermercado.



Nos explican el aula taller que han puesto en marcha para los alumnos mayores de 21 años y la participación del cole en un mercadillo donde los alumnos venden los productos que realizan.

Salimos al exterior y nos enseñan la granja con los animales (corderos, ovejas, pavos reales, conejos...) y un huerto impresionante con invernadero incluido.

