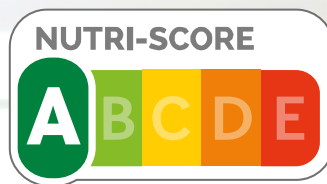


Los operadores que deseen utilizar **Nutri-Score en España** deben:

1. Obtener la licencia para el uso de la marca Nutri-Score, de la Agencia de Salud Pública de Francia (Santé Publique France), proceso totalmente gratuito que se realiza a través de la siguiente página web: [https://www.demarches-simplifiees.fr/commencer/ns\\_international\\_registration\\_procedure](https://www.demarches-simplifiees.fr/commencer/ns_international_registration_procedure)
2. Notificar a la Agencia Española de Seguridad Alimentaria y Nutrición los productos comercializados en el mercado español que utilizan este modelo de etiquetado, remitiendo a **notificacion\_NS@aesan.gob.es** el **formulario** habilitado al efecto.



**COMPARANDO CON  
NUTRI-SCORE  
ES MÁS FÁCIL  
COMER MEJOR**

Toda la información en:

[www.aesan.gob.es](http://www.aesan.gob.es)



NIPO: 069-21-024-X

## SÁCALE PARTIDO AL ETIQUETADO NUTRI-SCORE PUES:

**Simplifica la información nutricional de los alimentos envasados.**

**Facilita la comparación de alimentos similares.**

**Ayuda a elegir opciones más saludables.**

## SIGUE UNA ALIMENTACIÓN VARIADA, EQUILIBRADA Y DE CALIDAD NUTRICIONAL:

- Priorizando el consumo de alimentos frescos frente a los procesados, y bebe agua, de grifo cuando sea posible, como bebida de elección.
- Aumentando el consumo de frutas, hortalizas, legumbres, frutos secos, productos integrales y utiliza el aceite de oliva como la grasa de elección, siguiendo el modelo de dieta mediterránea.

Nutri-Score es un modelo de etiquetado frontal simplificado, consistente en un logo de **uso voluntario**, que recoge de forma gráfica parte de la información nutricional que la legislación europea de cumplimiento obligatorio exige para los alimentos envasados.

Hay **cinco variantes del logo** Nutri-Score, que reflejan de manera gradual, de mayor (letra A y color verde) a menor (letra E y color naranja fuerte), la calidad nutricional global de los alimentos.

Nutri-Score ayuda a interpretar de una manera sencilla la información nutricional de un producto alimenticio, **permitiendo comparar** la calidad nutricional de alimentos de la misma categoría o que se consumen en la misma ocasión (desayuno, postre, tentempié...).

Nutri-Score **no está diseñado para** utilizar como referencia para recomendar alimentos concretos. En este sentido, Nutri-Score no es un indicativo de alimentos "buenos" y "malos", sino una herramienta para que los consumidores puedan orientarse sobre su composición nutricional.

El modelo de etiquetado Nutri-Score está avalado por una amplia serie de estudios comparativos con otros sistemas de etiquetado existentes, que han evidenciado la comprensión de Nutri-Score por la población de diferentes países europeos, incluida la española, la coherencia con las recomendaciones nutricionales y el efecto positivo en las decisiones saludables de compra.

La **puntuación** se obtiene de un cálculo que tiene en cuenta la cantidad de componentes cuyo consumo debe promoverse

**Componentes favorables:**  
frutas y hortalizas, proteínas, fibra alimentaria, aceite de oliva, colza o nuez.

**Componentes cuyo consumo debe limitarse:**  
grasas saturadas, azúcares, sal y energía.

