

# El deporte para personas con discapacidad sensorial y su adaptación en el aula de Educación Física

## **CURSO DEPORTE ADAPTADO Y ESCUELA INCLUSIVA**

Valladolid  
19 Septiembre 2013

- Javier Soto Rey:
- Licenciado y Doctorando en Ciencias de la Act. Física y del Deporte
  - Investigador del CEDI



POLITÉCNICA



**CEDI**

centro de estudios  
sobre deporte inclusivo

# Índice

- Introducción
- Discapacidad visual
- Discapacidad auditiva

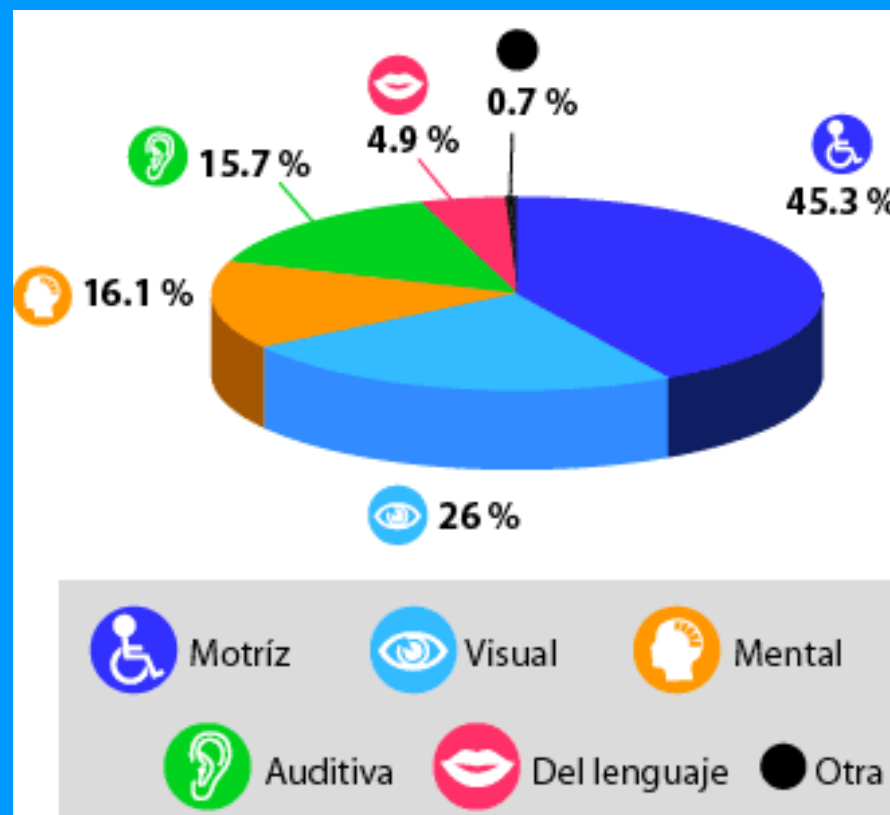


POLITÉCNICA



**CEDI**

centro de estudios  
sobre deporte inclusivo



## ➤ Definición:

**Ceguera es entendida muchas veces, como la pérdida completa de la visión, lo cual no es tan cierto, ya que la pérdida visual parcial también ocasiona invalidez. Para definirla, la Organización Mundial de la Salud (OMS) emplea categorías para definir lo que es limitación y ceguera, según el grado de pérdida visual.**

## ➤ Causas:

**La ceguera se clasifica dependiendo de dónde se ha producido el daño que impide la visión. Éste puede ser en:**

- 1. Las estructuras transparentes del ojo (cataratas y la opacidad de la córnea).**
- 2. La retina (edad y la retinosis pigmentaria).**
- 3. El nervio óptico (glaucoma o la neuropatía óptica).**
- 4. El cerebro.**



# DISCAPACIDAD VISUAL (2 / 6)

---

**Distribución mundial en cuánto a porcentajes de las principales causas de discapacidad visual:**

- Errores de refracción (miopía, hipermetropía o astigmatismo) no corregidos: 43%
- Cataratas: 33%
- Glaucoma: 2%.

## ➤ Tipos de discapacidad visual:

- **Ceguera Parcial:** es cuando la persona ve con baja visión o no tiene la suficiente capacidad de tener una buena visión y se ven obligados a usar gafas para tener buena visión.
- **Ceguera Total o Completa:** es cuando la persona no ve ni siente absolutamente nada, ni siquiera luz ni su reflejo (resplandor). Guía o bastón.



# DISCAPACIDAD VISUAL (2/6)

---



# DISCAPACIDAD VISUAL (3 /6)

---

- **Aproximadamente un 90% de la carga mundial de discapacidad visual se concentra en los países en desarrollo.**
- **26% de la población mundial → 180 millones (45 ciegas, 135 Disc. visual)**
- **1 o 2 millones de nuevos casos en el mundo/año. 1 caso cada 5seg**

## ➤ **RECOMENDACIONES:**

- **Las personas con discapacidad visual no suelen ser totales, suelen tener algún resto de visión, lo que debemos de tener en cuenta a la hora de diseñar los ejercicios e incluso el material a utilizar.**
- **Sensibilizar al resto de los compañeros.**



# DISCAPACIDAD VISUAL (4/6)

---

- **Reconocer el espacio de juego o aula previamente a la práctica. Donde están las salidas, asientos, bancos, el centro del aula, lugar donde se coloca el profesor para suministrar la información, origen del sonido o la música si se utiliza, etc.**
- **Para delimitar el espacio, pueden utilizarse líneas con volumen (cuerdas cubiertas con cinta adhesiva) para delimitar el espacio.**
- **Siempre realizar las actividades en el mismo lugar.**
- **Conocer y reconocer el material.**
- **No obstaculizar los lugares de paso y las salidas.**



# DISCAPACIDAD VISUAL (5/6)

---

- Promover actividades donde la percepción táctil y auditiva esté presente.
- Aumentar explicaciones orales. No gritar, citar siempre su nombre antes de dirigirnos a él/ella.
- Sustituir “Ahí” por “a tu derecha”, ser más concreto.
- Algún compañero debe hacer de apoyo o “guía”, no rotarlo diariamente.
- Antes de las ejecuciones, colocar bien al alumno y explicar los desplazamientos a realizar. Seguramente sea necesario recorrerlo previamente o manipular físicamente al alumno en el trabajo técnico o en diferentes evoluciones (como las habilidades gimnásticas).





# DISCAPACIDAD VISUAL (6/6)

- **Salto y carreras:** debe marcarse la dirección a seguir previamente con los brazos. El guía al final del trayecto (como por ejemplo, al final del foso de longitud).
- **Carreras largas:** el guía acompaña al alumno.
- **El compañero o guía siempre debe hablar o mantener un leve contacto (codo, cuerda, etc.).**
- **Materiales:** balones con cascabeles, cuerdas de acompañamiento, materiales grandes, colores contrastados, petos de colores llamativos, cintas adhesivas en el suelo de colores o con volumen.



## ➤ Definición:

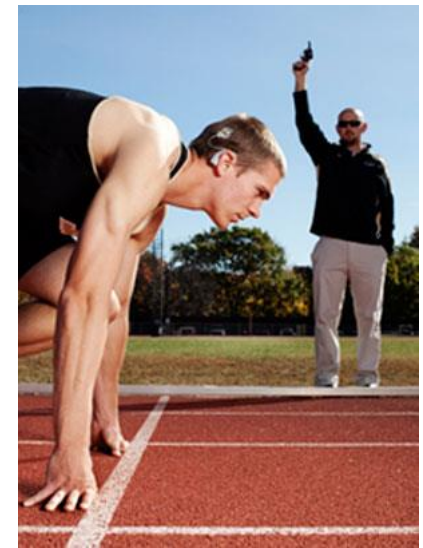
El término **sordera** hace referencia a la pérdida completa de la capacidad auditiva en uno o ambos oídos, mientras que en los defectos de audición la pérdida de la facultad de oír puede ser parcial o total.

La **hipoacusia** es la disminución del nivel de audición por debajo de lo normal. Es un trastorno relativamente común, que puede empezar en cualquier época de la vida y tener muchas causas. Aproximadamente la mitad de los casos de sordera se debe a causas genéticas. (*Méndez Flores, 2010*)

## ➤ Etiología:

- Hereditaria
- Adquirida:
  - prenatal: rubéola...
  - perinatal: anoxia...
  - postnatal: meningitis...

El 8,6% de la población general tiene algún problema de audición.



# DISCAPACIDAD AUDITIVA (2/6)

## ➤ Tipos de discapacidad auditiva:

- **Total: Sordera**
- **Parcial: Hipoacusia**



TIPO	GRADO	
<i>Ligera</i>	20-40 decibelios (dB)	Identificación incompleta de la palabra
<i>Media</i>	40-70 dB	Articulación defectuosa. Identificación solo de las vocales
<i>Severa</i>	70-90 dB	Sordera media. Sin lenguaje espontáneo. Requiere atención especial
<i>Profunda</i>	> 90 dB	Sordera profunda. Dificultades socioeducativas

(Torres Monreal et al, 2000)

# DISCAPACIDAD AUDITIVA (3/6)

## ➤ Sistemas de comunicación:

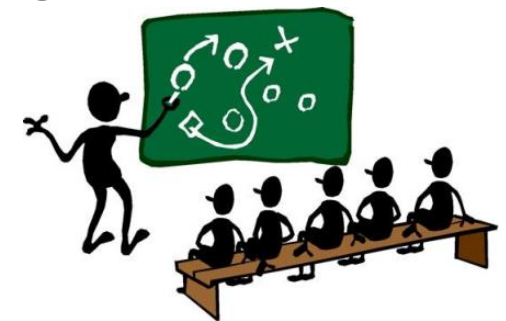
- Lengua de signos (LS propia de cada país y SSI)
- Sistema oral (S. verbotonal con Suvag y L. labial)
- Sistema complementario de comunicación oral (C. bimodal y P. Complementada)



# DISCAPACIDAD AUDITIVA (4/6)

## ➤ RECOMENDACIONES:

- El alumno debe tener una buena visibilidad de la cara del profesor (no pasearse ni taparse la cara) y a ser posible leerle los labios.
- Utilizar otros recursos (dibujo, imágenes, tacto, etc.).
- Proporcionar información previa y documentación antes de iniciar la actividad.
- Dar por escrito o explicar de forma visual cualquier norma o regla.
- Controlar la atención con diferentes señales mediante ayudas visuales (pizarras, graficas, dibujos, imágenes, esquemas, etc.)



# DISCAPACIDAD AUDITIVA (5/6)

- **No utilizar señales acústicas, sino gestuales y visuales.**
- **Ser expresivo explicando sin exagerar el gesto ni muy rápido ni tampoco muy lento. Utilizar un tono de voz natural y normal, sin gritar.**
- **Utilizar frases cortas y simples. Comprobar y chequear la comprensión del alumno o deportista.**
- **Colocar al alumno o deportista sordo cerca de aquel que habla.**



# DISCAPACIDAD AUDITIVA (6/6)

---

- **Importancia de los juegos colectivos para fomentar su integración en la sociedad.**
- **Crear un clima en el grupo de colaboración y acercamiento para que todos se sientan comprometidos en una misma dinámica.**



# MUCHAS GRACIAS POR SU ATENCIÓN



**Centro de Estudios sobre Deporte Inclusivo**  
**Universidad Politécnica de Madrid**  
**Facultad de Ciencias de la Actividad Física y el Deporte –INEF**  
**C/Martin Fierro nº 7, Planta 3ª 28040 Madrid, España**  
**Email: [inves1.cedi.inef@upm.es](mailto:inves1.cedi.inef@upm.es)**  
**[www.deporteinclusivo.es](http://www.deporteinclusivo.es)**