

CONOCE "La Catedral del Hierro"



Síguenos en:
facebook

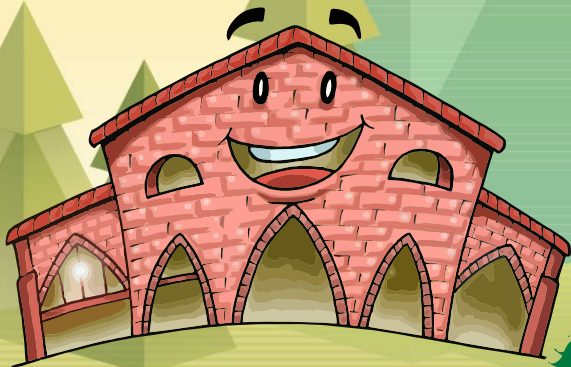


MSM

Un museo diferente.



En Sabero, cerca de
los Picos de Europa y
la Estación de Esquí de San Isidro.



Octubre 2014

LUN	MAR	MIER	JUE	VIER	SAB	DOM
		1	2	3	4	5
6	7	8	9	10	11	12
13	14	15	16	17	18	19
20	21	22	23	24	25	26
27	28	29	30	31		

En la Ferrería de San Blas,
"Bien de Interés Cultural".

Noviembre 2014

LUN MAR MIER JUE VIER SAB DOM

					1	2
3	4	5	6	7	8	9
10	11	12	13	14	15	16
17	18	19	20	21	22	23
24	25	26	27	28	29	30

visitas
guiadas
adaptadas
a la edad
de los alumnos
y al currículo
escolar.

Diciembre 2014

LUN	MAR	MIER	JUE	VIER	SAB	DOM
1	2	3	4	5	6	7
8	9	10	11	12	13	14
15	16	17	18	19	20	21
22	23	24	25	26	27	28
29	30	31				

Consulta el manual del profesor
en la web del museo.



2015 Enero

LUN	MAR	MIER	JUE	VIER	SAB	DOM
			1	2	3	4
5	6	7	8	9	10	11
12	13	14	15	16	17	18
19	20	21	22	23	24	25
26	27	28	29	30	31	

Febrero 2015

LUN MAR MIER JUE VIER SAB DOM

						1
2	3	4	5	6	7	8
9	10	11	12	13	14	15
16	17	18	19	20	21	22
23	24	25	26	27	28	

Completa la visita con una actividad de naturaleza.

Ruta de las Minas
Sabero 5,6 km



Marzo
2015

LUN	MAR	MIER	JUE	VIER	SAB	DOM
						1
2	3	4	5	6	7	8
9	10	11	12	13	14	15
16	17	18	19	20	21	22
23	24	25	26	27	28	29
30	31					

Recorre a través de excepcionales paisajes antiguas instalaciones mineras.
Dificultad baja. Duración aproximada: dos horas.

La Cueva de Valdelajo

En la cercana localidad de Sahelices de Sabero, esta pequeña cueva ofrece impresionantes formaciones calcáreas.

Duración aproximada de ruta y visita: dos horas Dificultad baja.

Abril 2015

LUN	MAR	MIER	JUE	VIER	SAB	DOM
		1	2	3	4	5
6	7	8	9	10	11	12
13	14	15	16	17	18	19
20	21	22	23	24	25	26
27	28	29	30			



Mayo
2015

Subida a "La Camperona"

Disfruta del lugar al que llega la vuelta Ciclista a España. Dificultad media.
Duración aproximada: dos horas.

LUN	MAR	MIER	JUE	VIER	SAB	DOM
				1	2	3
4	5	6	7	8	9	10
11	12	13	14	15	16	17
18	19	20	21	22	23	24
25	26	27	28	29	30	31

la vuelta
LA CAMPERONA
VALLE DE SABERO

Junio 2015

LUN MAR MIER JUE VIER SAB DOM

1	2	3	4	5	6	7
8	9	10	11	12	13	14
15	16	17	18	19	20	21
22	23	24	25	26	27	28
29	30					

Pregunta por nuestras
exposiciones temporales

nave de la Ferrería de San Blas
e declarada Bien de Interés
Cultural el 26 de diciembre de
1991.

La gestación de un proyecto urbano.
Modelo de instalación de una colonia industrial moderna

El proceso de planificación



Modelo de instalación de una colonia industrial moderna



El proceso de planificación



PRUEBA 1



Busca en la vitrina el nombre de los objetos que aparecen en las imágenes.

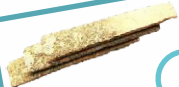
ÁREA I



MATERIALES

Observa el edificio y coloca en cada círculo la letra adecuada, teniendo en cuenta la parte del edificio con esa forma.

A) tejado



ESTAS MÁQUINAS FUNCIONABAN CON DOS ELEMENTOS. ¿CUÁLES?

Elemento 1:
Es una roca orgánica. Su origen son los vegetales que han permanecido enterrados durante millones de años...



Elemento 2:
Las nubes son grandes depósitos de este elemento...



Si quieres conocer el museo de una forma diferente y divertida, te proponemos **La Gymkana MSM.**