

**EVALUACIÓN DE BACHILLERATO
PARA EL ACCESO A LA UNIVERSIDAD.
CURSO 2020**



**Junta de
Castilla y León**

Consejería de Educación
Viceconsejería de Universidades
e Investigación
Dirección General de Universidades
e Investigación

EBAU, CONVOCATORIAS ORDINARIA Y EXTRAORDINARIA 2020.
Resumen convocatorias ordinaria y extraordinaria
Todas las Universidades y Provincias de Castilla y León.

UNIVERSIDADES Y PROVINCIAS			Matriculados/as en 2º Bachillerato	Presentados/as en EBAU (*)			Aptos/as en EBAU (*)			% Aptos/as sobre Presentados			% Aptos/as sobre totales Bachillerato			
				Junio	Sept.	Total	Junio	Sept.	Total	Junio	Sept.	Total	Junio	Sept.	Total	
U B U	BU	Públicos	1.634	1.232	65	1.297	1.163	54	1.217	94,40%	83,08%	93,83%	71,18%	3,30%	74,48%	
		Privados	597	512	42	554	476	34	510	92,97%	80,95%	92,06%	79,73%	5,70%	85,43%	
		Total	2.231	1.744	107	1.851	1.639	88	1.727	93,98%	82,24%	93,30%	73,46%	3,94%	77,41%	
U L E	LE	Públicos	2.253	1.474	110	1.584	1.388	95	1.483	94,17%	86,36%	93,62%	61,61%	4,22%	65,82%	
		Privados	707	660	26	686	621	21	642	94,09%	80,77%	93,59%	87,84%	2,97%	90,81%	
		Total	2.960	2.134	136	2.270	2.009	116	2.125	94,14%	85,29%	93,61%	67,87%	3,92%	71,79%	
U S A L	AV	Públicos	769	534	34	568	512	26	538	95,88%	76,47%	94,72%	66,58%	3,38%	69,96%	
		Privados	223	184	12	196	171	8	179	92,93%	66,67%	91,33%	76,68%	3,59%	80,27%	
		Total	992	718	46	764	683	34	717	95,13%	73,91%	93,85%	68,85%	3,43%	72,28%	
	SA	Públicos	1.630	1.190	92	1.282	1.147	81	1.228	96,39%	88,04%	95,79%	70,37%	4,97%	75,34%	
		Privados	527	468	27	495	443	18	461	94,66%	66,67%	93,13%	84,06%	3,42%	87,48%	
		Total	2.157	1.658	119	1.777	1.590	99	1.689	95,90%	83,19%	95,05%	73,71%	4,59%	78,30%	
	ZA	Públicos	920	651	42	693	606	27	633	93,09%	64,29%	91,34%	65,87%	2,93%	68,80%	
		Privados	100	94	< 5	98	90	< 5	92	95,74%	50,00%	93,88%	90,00%	2,00%	92,00%	
		Total	1.020	745	46	791	696	29	725	93,42%	63,04%	91,66%	68,24%	2,84%	71,08%	
Totales USAL		Públicos	3.319	2.375	168	2.543	2.265	134	2.399	95,37%	79,76%	94,34%	68,24%	4,04%	72,28%	
		Privados	850	746	43	789	704	28	732	94,37%	65,12%	92,78%	82,82%	3,29%	86,12%	
		Total	4.169	3.121	211	3.332	2.969	162	3.131	95,13%	76,78%	93,97%	71,22%	3,89%	75,10%	
U V A	P	Públicos	717	514	36	550	485	33	518	94,36%	91,67%	94,18%	67,64%	4,60%	72,25%	
		Privados	205	191	11	202	186	9	195	97,38%	81,82%	96,53%	90,73%	4,39%	95,12%	
		Total	922	705	47	752	671	42	713	95,18%	89,36%	94,81%	72,78%	4,56%	77,33%	
	SG	Públicos	768	602	37	639	580	31	611	96,35%	83,78%	95,62%	75,52%	4,04%	79,56%	
		Privados	187	179	11	190	162	9	171	90,50%	81,82%	90,00%	86,63%	4,81%	91,44%	
		Total	955	781	48	829	742	40	782	95,01%	83,33%	94,33%	77,70%	4,19%	81,88%	
	SO	Públicos	529	426	18	444	404	16	420	94,84%	88,89%	94,59%	76,37%	3,02%	79,40%	
		Privados	40	38	< 5	40	36	< 5	38	94,74%	100,00%	95,00%	90,00%	5,00%	95,00%	
		Total	569	464	20	484	440	18	458	94,83%	90,00%	94,63%	77,33%	3,16%	80,49%	
	VA	Públicos	2.383	1.635	128	1.763	1.573	111	1.684	96,21%	86,72%	95,52%	66,01%	4,66%	70,67%	
		Privados	1.054	975	35	1.010	951	31	982	97,54%	88,57%	97,23%	90,23%	2,94%	93,17%	
		Total	3.437	2.610	163	2.773	2.524	142	2.666	96,70%	87,12%	96,14%	73,44%	4,13%	77,57%	
Totales UVA		Públicos	4.397	3.177	219	3.396	3.042	191	3.233	95,75%	87,21%	95,20%	69,18%	4,34%	73,53%	
		Privados	1.486	1.383	59	1.442	1.335	51	1.386	96,53%	86,44%	96,12%	89,84%	3,43%	93,27%	
		Total	5.883	4.560	278	4.838	4.377	242	4.619	95,99%	87,05%	95,47%	74,40%	4,11%	78,51%	
TOTALES CASTILLA Y LEÓN			PÚBLICOS	11.603	8.258	562	8.820	7.858	474	8.332	95,16%	84,34%	94,47%	67,72%	4,09%	71,81%
			PRIVADOS	3.640	3.301	170	3.471	3.136	134	3.270	95,00%	78,82%	94,21%	86,15%	3,68%	89,84%
			TOTAL	15.243	11.559	732	12.291	10.994	608	11.602	95,11%	83,06%	94,39%	72,12%	3,99%	76,11%



EVALUACIÓN DE BACHILLERATO PARA EL ACCESO A LA UNIVERSIDAD.

Avance de Resultados. Junio 2020

Todas las Universidades y Provincias de Castilla y León.

UNIVERSIDADES Y PROVINCIAS		Matriculados/as en 2º Bachillerato	Matriculados/as en EBAU	Presentados/as en EBAU	% Presentados sobre totales Bachillerato	Aptos/as en EBAU	% Aptos/as sobre Presentados/as	% Aptos/as sobre totales Bachillerato	
U B U	BU	Públicos	1.634	1.249	1.232	75,40%	1.163	94,40%	71,18%
		Privados	597	514	512	85,76%	476	92,97%	79,73%
		Total	2.231	1.763	1.744	78,17%	1.639	93,98%	73,46%
U L E	LE	Públicos	2.253	1.476	1.474	65,42%	1.388	94,17%	61,61%
		Privados	707	663	660	93,35%	621	94,09%	87,84%
		Total	2.960	2.139	2.134	72,09%	2.009	94,14%	67,87%
U S A L	AV	Públicos	769	536	534	69,44%	512	95,88%	66,58%
		Privados	223	184	184	82,51%	171	92,93%	76,68%
		Total	992	720	718	72,38%	683	95,13%	68,85%
	SA	Públicos	1.630	1.198	1.190	73,01%	1.147	96,39%	70,37%
		Privados	527	468	468	88,80%	443	94,66%	84,06%
		Total	2.157	1.666	1.658	76,87%	1.590	95,90%	73,71%
	ZA	Públicos	920	656	651	70,76%	606	93,09%	65,87%
		Privados	100	94	94	94,00%	90	95,74%	90,00%
		Total	1.020	750	745	73,04%	696	93,42%	68,24%
Totales USAL		Públicos	3.319	2.390	2.375	71,56%	2.265	95,37%	68,24%
		Privados	850	746	746	87,76%	704	94,37%	82,82%
		Total	4.169	3.136	3.121	74,86%	2.969	95,13%	71,22%
U V A	P	Públicos	717	515	514	71,69%	485	94,36%	67,64%
		Privados	205	191	191	93,17%	186	97,38%	90,73%
		Total	922	706	705	76,46%	671	95,18%	72,78%
	SG	Públicos	768	607	602	78,39%	580	96,35%	75,52%
		Privados	187	181	179	95,72%	162	90,50%	86,63%
		Total	955	788	781	81,78%	742	95,01%	77,70%
	SO	Públicos	529	430	426	80,53%	404	94,84%	76,37%
		Privados	40	38	38	95,00%	36	94,74%	90,00%
		Total	569	468	464	81,55%	440	94,83%	77,33%
	VA	Públicos	2.383	1.641	1.635	68,61%	1.573	96,21%	66,01%
		Privados	1.054	978	975	92,50%	951	97,54%	90,23%
		Total	3.437	2.619	2.610	75,94%	2.524	96,70%	73,44%
Totales UVA		Públicos	4.397	3.193	3.177	72,25%	3.042	95,75%	69,18%
		Privados	1.486	1.388	1.383	93,07%	1.335	96,53%	89,84%
		Total	5.883	4.581	4.560	77,51%	4.377	95,99%	74,40%
TOTALES CASTILLA Y LEÓN		PUBLICOS	11.603	8.308	8.258	71,17%	7.858	95,16%	67,72%
		PRIVADOS	3.640	3.311	3.301	90,69%	3.136	95,00%	86,15%
		TOTAL	15.243	11.619	11.559	75,83%	10.994	95,11%	72,12%



Junta de
Castilla y León

Consejería de Educación
Viceconsejería de Universidades
e Investigación
Dirección General de Universidades
e Investigación

EVALUACIÓN DE BACHILLERATO PARA EL ACCESO A LA UNIVERSIDAD.
Avance de Resultados. Septiembre 2020.
Todas las Universidades y Provincias de Castilla y León.

UNIVERSIDADES Y PROVINCIAS			Matriculados/as en 2º Bachillerato	Matriculados/as en EBAU	Presentados/as en EBAU	% Presentados sobre totales Bachillerato	Aptos/as en EBAU	% Aptos/as sobre Presentados/as	% Aptos/as sobre totales Bachillerato
U B U	BU	Públicos	1.634	65	65	3,98%	54	83,08%	3,30%
		Privados	597	42	42	7,04%	34	80,95%	5,70%
		Total	2.231	107	107	4,80%	88	82,24%	3,94%
U L E	LE	Públicos	2.253	110	110	4,88%	95	86,36%	4,22%
		Privados	707	26	26	3,68%	21	80,77%	2,97%
		Total	2.960	136	136	4,59%	116	85,29%	3,92%
U S A L	AV	Públicos	769	34	34	4,42%	26	76,47%	3,38%
		Privados	223	12	12	5,38%	8	66,67%	3,59%
		Total	992	46	46	4,64%	34	73,91%	3,43%
	SA	Públicos	1.630	94	92	5,64%	81	88,04%	4,97%
		Privados	527	27	27	5,12%	18	66,67%	3,42%
		Total	2.157	121	119	5,52%	99	83,19%	4,59%
	ZA	Públicos	920	45	42	4,57%	27	64,29%	2,93%
		Privados	100	< 5	< 5	4,00%	< 5	50,00%	2,00%
		Total	1.020	49	46	4,51%	29	63,04%	2,84%
Totales USAL		Públicos	3.319	173	168	5,06%	134	79,76%	4,04%
		Privados	850	43	43	5,06%	28	65,12%	3,29%
		Total	4.169	216	211	5,06%	162	76,78%	3,89%
U V A	P	Públicos	717	36	36	5,02%	33	91,67%	4,60%
		Privados	205	11	11	5,37%	9	81,82%	4,39%
		Total	922	47	47	5,10%	42	89,36%	4,56%
	SG	Públicos	768	38	37	4,82%	31	83,78%	4,04%
		Privados	187	11	11	5,88%	9	81,82%	4,81%
		Total	955	49	48	5,03%	40	83,33%	4,19%
	SO	Públicos	529	19	18	3,40%	16	88,89%	3,02%
		Privados	40	< 5	< 5	5,00%	< 5	100,00%	5,00%
		Total	569	21	20	3,51%	18	90,00%	3,16%
	VA	Públicos	2.383	133	128	5,37%	111	86,72%	4,66%
		Privados	1.054	35	35	3,32%	31	88,57%	2,94%
		Total	3.437	168	163	4,74%	142	87,12%	4,13%
Totales UVA		Públicos	4.397	226	219	4,98%	191	87,21%	4,34%
		Privados	1.486	59	59	3,97%	51	86,44%	3,43%
		Total	5.883	285	278	4,73%	242	87,05%	4,11%
TOTALES CASTILLA Y LEÓN		PÚBLICOS	11.603	574	562	4,84%	474	84,34%	4,09%
		PRIVADOS	3.640	170	170	4,67%	134	78,82%	3,68%
		TOTAL	15.243	744	732	4,80%	608	83,06%	3,99%

**EVALUACIÓN DE BACHILLERATO PARA EL ACCESO A LA UNIVERSIDAD.
OTROS ASPECTOS:
DISTRIBUCIÓN DE HOMBRES Y MUJERES EN LA EBAU DE JUNIO Y SEPTIEMBRE 2020.**

	TODOS (ALUMNOS + ALUMNAS)									DIFERENCIACIÓN POR SEXO																	
	TODOS (ALUMNOS + ALUMNAS)									Mujeres						Hombres											
	Presentados/as			Aprobados/as			% Aprobados/as *			Presentadas			Aprobadas			% Aprobadas *			Presentados			Aprobados			% Aprobados *		
Universidades	Junio	Julio	Totales	Junio	Julio	Totales	Junio	Julio	Totales	Junio	Julio	Totales	Junio	Julio	Totales	Junio	Julio	Totales	Junio	Julio	Totales	Junio	Julio	Totales	Junio	Julio	Totales
Burgos	1.744	107	1.851	1.639	88	1.727	93,98%	82,24%	93,30%	984	59	1.043	916	45	961	93,09%	76,27%	92,14%	760	48	808	723	43	766	95,13%	89,58%	94,80%
León	2.134	136	2.270	2.009	116	2.125	94,14%	85,29%	93,61%	1.160	65	1.225	1.098	52	1.150	94,66%	80,00%	93,88%	974	71	1.045	911	64	975	93,53%	90,14%	93,30%
Salamanca	3.121	211	3.332	2.969	162	3.131	95,13%	76,78%	93,97%	1.753	107	1.860	1.679	77	1.756	95,78%	71,96%	94,41%	1.368	104	1.472	1.290	85	1.375	94,30%	81,73%	93,41%
Valladolid	4.560	278	4.838	4.377	242	4.619	95,99%	87,05%	95,47%	2.561	143	2.704	2.464	122	2.586	96,21%	85,31%	95,64%	1.999	135	2.134	1.913	120	2.033	95,70%	88,89%	95,27%
TOTALES CyL	11.559	732	12.291	10.994	608	11.602	95,11%	83,06%	94,39%	6.458	374	6.832	6.157	296	6.453	95,34%	79,14%	94,45%	5.101	358	5.459	4.837	312	5.149	94,82%	87,15%	94,32%

* % de aprobados/as sobre matriculados/as

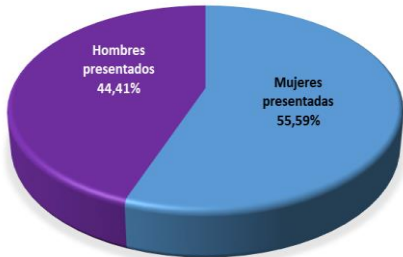


**Junta de
Castilla y León**

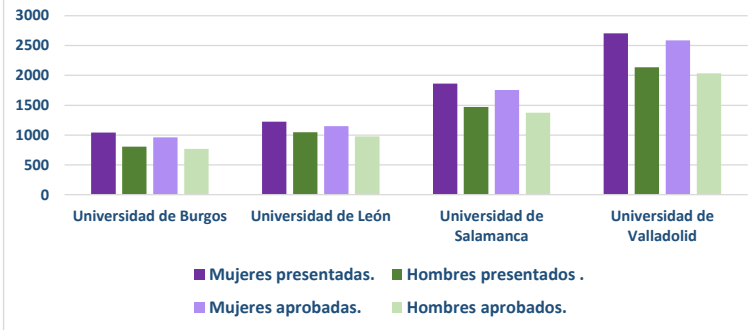
Consejería de Educación
Viceconsejería de Universidades
e Investigación
Dirección General de Universidades
e Investigación

**EVALUACIÓN DE BACHILLERATO PARA EL ACCESO A LA UNIVERSIDAD.
OTROS ASPECTOS:
DISTRIBUCIÓN DE HOMBRES Y MUJERES EN LA EBAU DE JUNIO Y SEPTIEMBRE 2020.**

COMPARACIÓN PRESENTADOS POR SEXO



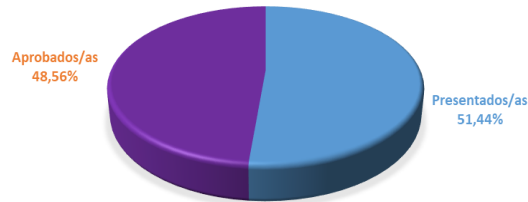
Comparación presentados/as-aprobados/as ambas convocatorias



COMPARACIÓN APROBADOS POR SEXO



TOTAL ALUMNOS/AS

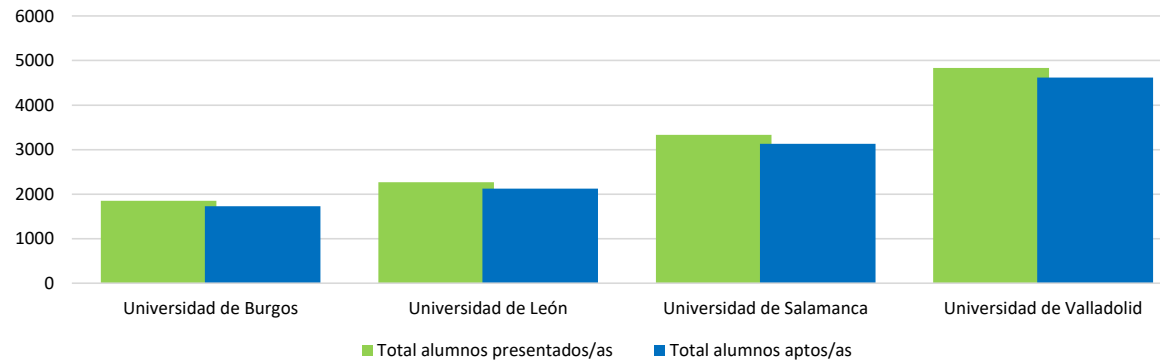


EVALUACIÓN DE BACHILLERATO PARA EL ACCESO A LA UNIVERSIDAD.
CONVOCATORIAS ORDINARIA Y EXTRAORDINARIA 2020.

Resumen de resultados.
Todas las Universidades Castilla y León.

Universidad	Matriculados/as en 2º Bachillerato	Presentados/as Junio	Presentados/as Sept.	Presentados/as Total	Aptos/as Junio	Aptos/as Sept.	Aptos/as+ Total
Universidad de Burgos	2.231	1.744	107	1.851	1.639	88	1.727
Universidad de León	2.960	2.134	136	2.270	2.009	116	2.125
Universidad de Salamanca	4.169	3.121	211	3.332	2.969	162	3.131
Universidad de Valladolid	5.883	4.560	278	4.838	4.377	242	4.619
TOTAL	15.243	11.559	732	12.291	10.994	608	11.602

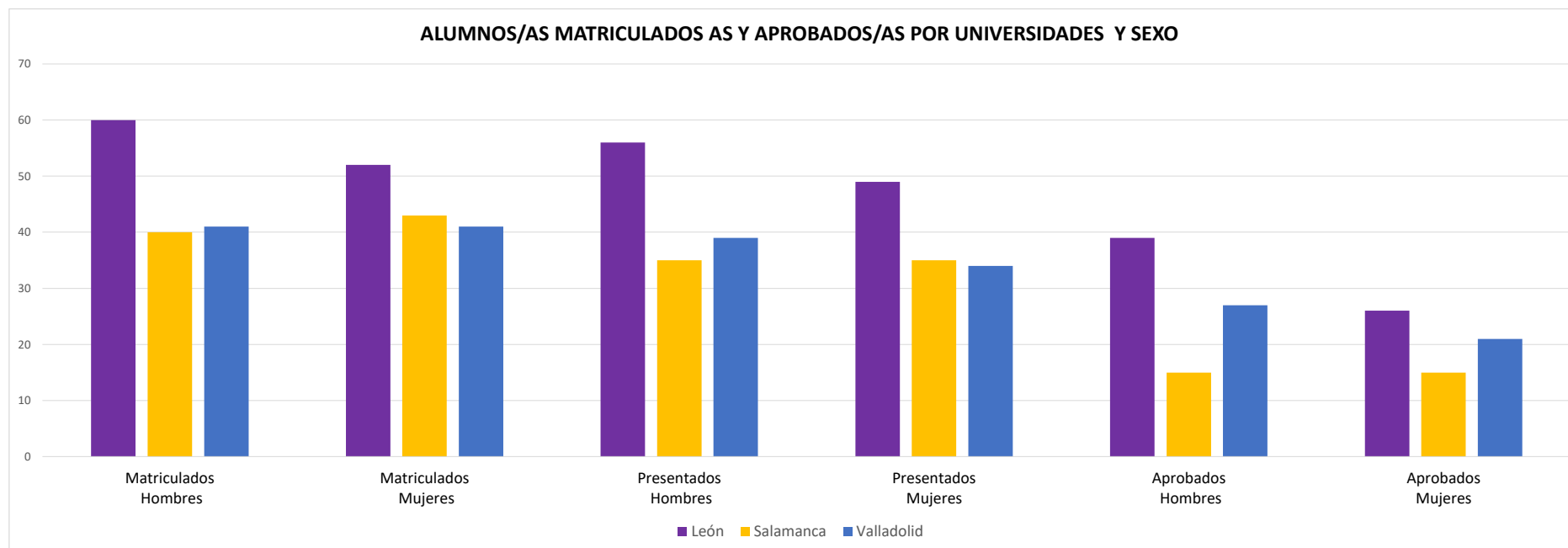
Total presentados/as y aptos/as



**EVALUACIÓN DE BACHILLERATO PARA EL ACCESO A LA UNIVERSIDAD.
UNIVERSIDADES DE CASTILLA Y LEÓN**

**ALUMNOS/AS MATRICULADOS/AS Y APROBADOS/AS POR UNIVERSIDADES, SEXO
Y PORCENTAJES DE ALUMNADO APROBADO SOBRE MATRICULADOS**

	Matriculados/as	Matriculados Hombres	Matriculados Mujeres	Presentados/as	Presentados Hombres	Presentados Mujeres	Aprobados/as	Aprobados Hombres	Aprobados Mujeres	Aprobados-as/Presentados-as %		
Burgos	37	21	16	34	19	15	21	13	8	56,76%	68,42%	53,33%
León	112	60	52	105	56	49	65	39	26	58,04%	69,64%	53,06%
Salamanca	83	40	43	70	35	35	30	15	15	36,14%	42,86%	42,86%
Valladolid	82	41	41	73	39	34	48	27	21	58,54%	69,23%	61,76%
TOTALES CyL	314	162	152	282	149	133	164	94	70	52,23%	63,09%	52,63%

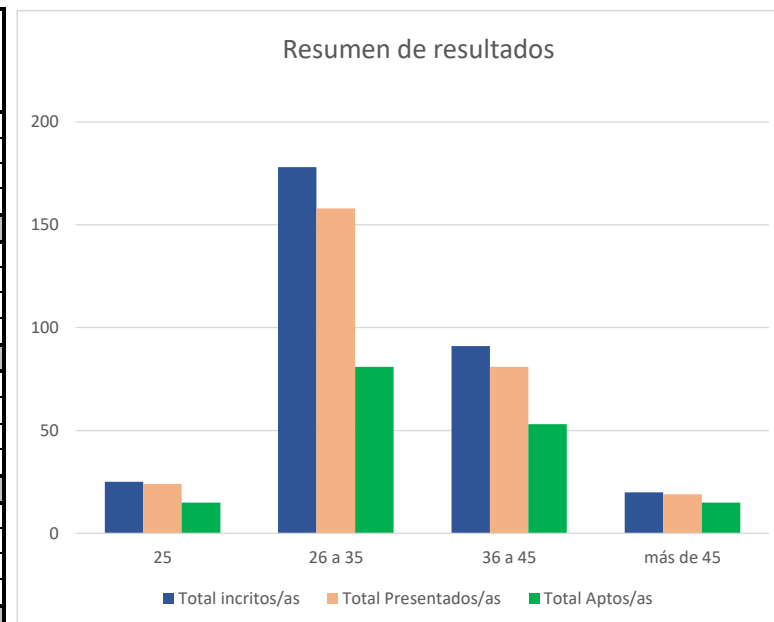


**PRUEBA DE ACCESO A LA UNIVERSIDAD
 PARA MAYORES DE 25 AÑOS.
 UNIVERSIDADES DE CASTILLA Y LEÓN.
 CONVOCATORIA DE 2020.**

RESULTADO POR EDAD

		EDAD	25	26 a 35	36 a 45	más de 45	Total
H o m b r e s y M u j e r e s	Inscritos/as	UBU	< 5	18	15	< 5	37
		ULE	8	61	34	9	112
		USAL	8	58	17	0	83
		UVA	7	41	25	9	82
		Total inscritos/as	25	178	91	20	314
	Presentados/as	UBU	< 5	16	14	< 5	34
		ULE	8	58	31	8	105
		USAL	7	49	14	0	70
		UVA	7	35	22	9	73
		Total Presentados/as	24	158	81	19	282
	Aptos/as	UBU	< 5	8	9	< 5	21
		ULE	6	31	22	6	65
USAL		< 5	22	7	0	30	
UVA		6	20	15	7	48	
Total Aptos/as		15	81	53	15	164	
% Aptos/as (*)	UBU		100,00%	50,00%	64,29%	100,00%	61,76%
	ULE		75,00%	53,45%	70,97%	75,00%	61,90%
	USAL		14,29%	44,90%	50,00%	0,00%	42,86%
	UVA		85,71%	57,14%	68,18%	77,78%	65,75%
	Total		62,50%	51,27%	65,43%	78,95%	58,16%

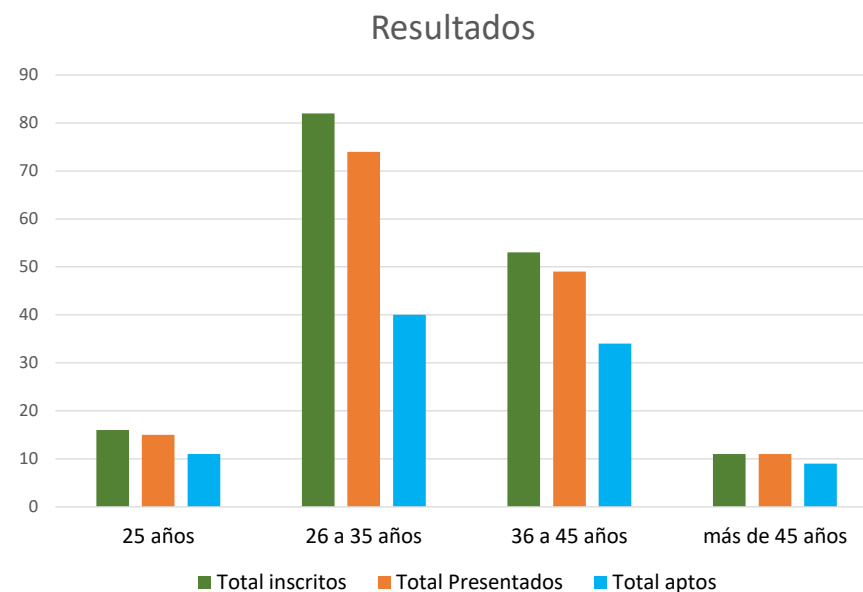
(*) % Aptos sobre presentados



RESULTADOS POR EDAD HOMBRES

			25 años	26 a 35 años	36 a 45 años	más de 45 años	Total
H o m b r e s	Inscritos	UBU	< 5	9	11	0	21
		ULE	7	24	23	6	60
		USAL	< 5	31	5	0	40
		UVA	< 5	18	14	5	41
		Total inscritos	16	82	53	11	162
	Presentados	UBU	< 5	8	10	0	19
		ULE	7	22	21	6	56
		USAL	< 5	27	5	0	35
		UVA	< 5	17	13	5	39
		Total Presentados	15	74	49	11	149
	Aptos	UBU	< 5	5	7	0	13
		ULE	6	13	15	5	39
		USAL	< 5	11	< 5	0	15
		UVA	< 5	11	9	4	27
		Total aptos	11	40	34	9	94
	% Aptos (*)	UBU	100,00%	62,50%	70,00%	0,00%	68,42%
		ULE	85,71%	59,09%	71,43%	83,33%	69,64%
		USAL	33,33%	40,74%	60,00%	0,00%	42,86%
		UVA	75,00%	64,71%	69,23%	80,00%	69,23%
		Total	73,33%	54,05%	69,39%	81,82%	63,09%

(*) % Aptos sobre presentados

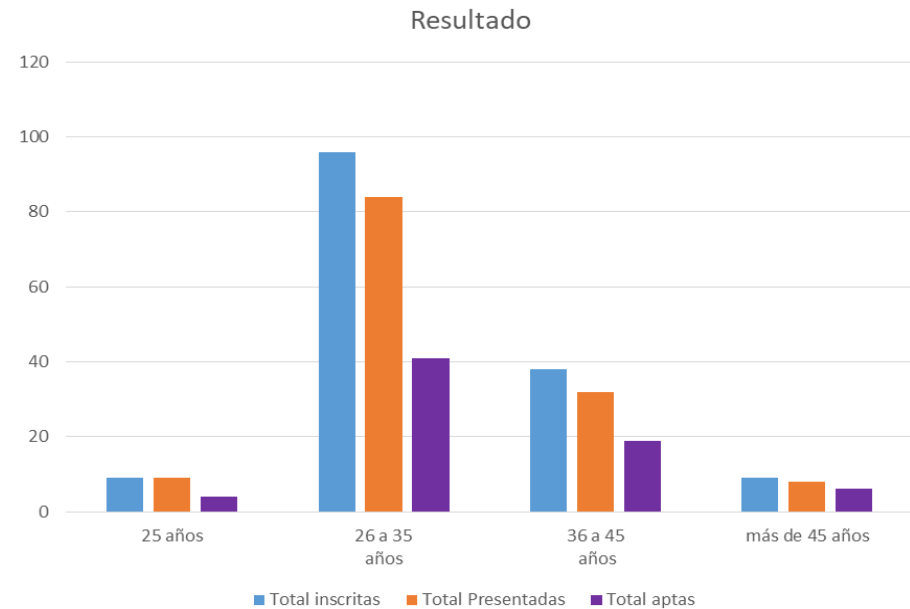




RESULTADOS POR EDAD MUJERES

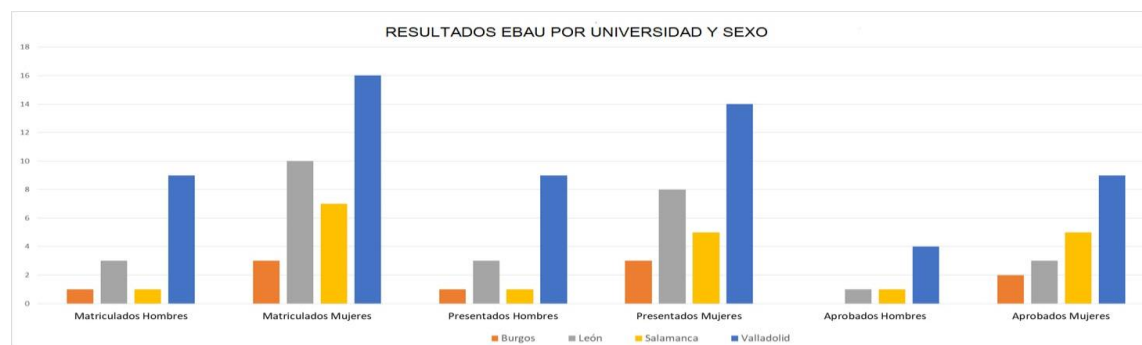
			25 años	26 a 35 años	36 a 45 años	más de 45 años	Total
M u j e r e s	Inscritas	UBU	< 5	9	< 5	< 5	16
		ULE	< 5	37	11	< 5	52
		USAL	< 5	27	12	0	43
		UVA	< 5	23	11	< 5	41
		Total inscritas	9	96	38	9	152
	Presentadas	UBU	< 5	8	< 5	< 5	15
		ULE	< 5	36	10	< 5	49
		USAL	< 5	22	9		35
		UVA	< 5	18	9	< 5	34
		Total Presentadas	9	84	32	8	133
	Aptas	UBU	< 5	< 5	< 5	< 5	8
		ULE	0	18	7	< 5	26
		USAL	0	11	< 5	0	15
		UVA	< 5	9	6	< 5	21
		Total aptas	<5	41	19	6	70
	% Aptos (*)	UBU	100,00%	37,50%	50,00%	100,00%	53,33%
		ULE	0,00%	50,00%	70,00%	50,00%	53,06%
		USAL	0,00%	50,00%	44,44%	0,00%	42,86%
		UVA	100,00%	50,00%	66,67%	75,00%	61,76%
		Total	44,44%	48,81%	59,38%	75,00%	52,63%

(*) % Aptos sobre presentados



MATRICULADOS/AS Y APROBADOS/AS POR UNIVERSIDADES, SEXO Y PORCENTAJES DE ALUMNADO APROBADO SOBRE MATRICULADOS

Universidad	Matriculados/as	Matriculados Hombres	Matriculados Mujeres	Presentados/as	Presentados Hombres	Presentados Mujeres	Aprobados/as	Aprobados Hombres	Aprobados Mujeres	Aprobados-as/Presentados-as %		
Burgos	< 5	< 5	< 5	< 5	< 5	< 5	< 5	0	< 5	50,00%	0,00%	66,67%
León	13	< 5	10	11	< 5	8	< 5	< 5	< 5	36,36%	33,33%	37,50%
Salamanca	8	< 5	7	6	< 5	5	6	< 5	5	100,00%	100,00%	100,00%
Valladolid	25	9	16	23	9	14	13	< 5	9	56,52%	44,44%	64,29%
TOTALES CyL	50	14	36	44	14	30	25	6	19	56,82%	42,86%	63,33%





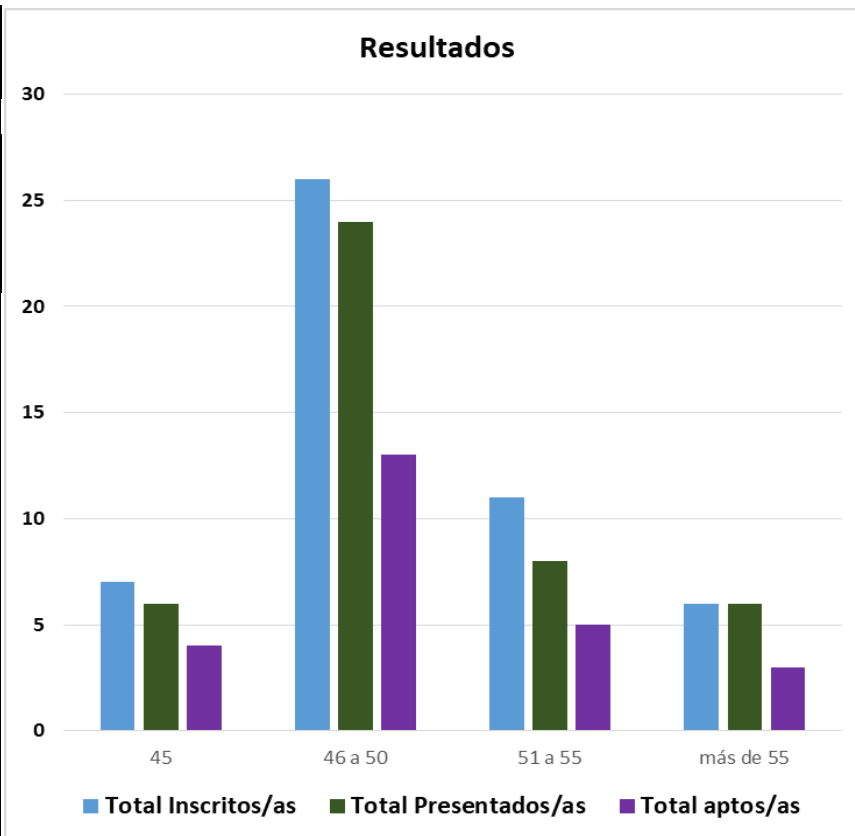
**Junta de
Castilla y León**

Consejería de Educación
Viceconsejería de Universidades
e Investigación
Dirección General de Universidades
e Investigación

**PRUEBA DE ACCESO A LA UNIVERSIDAD
PARA MAYORES DE 45 AÑOS.
UNIVERSIDADES DE CASTILLA Y LEÓN.
CONVOCATORIA DE 2020.**

RESULTADO POR EDAD

			45	46 a 50	51 a 55	más de 55	Total
H o m b r e s y M u j e r e s	Inscritos/as	UBU	0	< 5	< 5	< 5	< 5
		ULE	< 5	7	< 5	< 5	13
		USAL	0	< 5	< 5	< 5	8
		UVA	< 5	13	6	< 5	25
		Total Inscritos/as	7	26	11	6	50
	Presentados/as	UBU	0	< 5	< 5	< 5	< 5
		ULE	< 5	6	< 5	< 5	11
		USAL	0	< 5	< 5	< 5	6
		UVA	< 5	12	5	< 5	23
		Total Presentados/as	6	24	8	6	44
	Aptos/as	UBU	0	< 5	0	< 5	< 5
		ULE	< 5	< 5	0	0	< 5
		USAL	0	< 5	< 5	< 5	6
		UVA	< 5	5	< 5	< 5	13
		Total aptos/as	< 5	13	5	< 5	25
	% Aptos/as (*)	UBU	0%	50%	0%	100%	50%
		ULE	50%	50%	0%	0%	36%
		USAL	0%	100%	100%	100%	100%
		UVA	75%	42%	80%	50%	57%
		Total	67%	54%	63%	50%	57%



(*) % Aptos sobre presentados



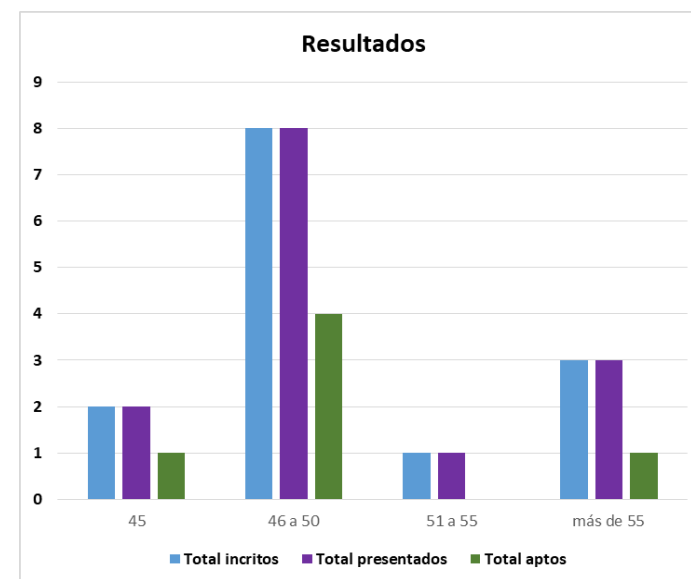
**Junta de
Castilla y León**

Consejería de Educación
Viceconsejería de Universidades
e Investigación
Dirección General de Universidades
e Investigación

**PRUEBA DE ACCESO A LA UNIVERSIDAD
PARA MAYORES DE 45 AÑOS.
UNIVERSIDADES DE CASTILLA Y LEÓN.
CONVOCATORIA DE 2020.**

RESULTADOS POR EDAD HOMBRES

			45	46 a 50	51 a 55	más de 55	Total
H o m b r e s	Inscritos	UBU	0	0	< 5		< 5
		ULE	< 5	< 5		< 5	< 5
		USAL				< 5	< 5
		UVA	< 5	7		1	9
		Total inscritos	< 5	< 5	< 5	< 5	14
	Presentados	UBU			< 5		< 5
		ULE	< 5	< 5		< 5	< 5
		USAL				< 5	< 5
		UVA	< 5	< 5		< 5	9
		Total presentados	< 5	8	< 5	< 5	14
	Aptos	UBU			0		0
		ULE	< 5				< 5
		USAL				< 5	
		UVA		4			< 5
		Total aptos	1	4	0	1	6
	% Aptos (*)	UBU	0,00%	0,00%	0,00%	0,00%	0,00%
		ULE	100,00%	0,00%	0,00%	0,00%	33,33%
		USAL	0,00%	0,00%	0,00%	100,00%	100,00%
		UVA	0,00%	57,14%	0,00%	0,00%	44,44%
		Total	50,00%	50,00%	0,00%	33,33%	42,86%

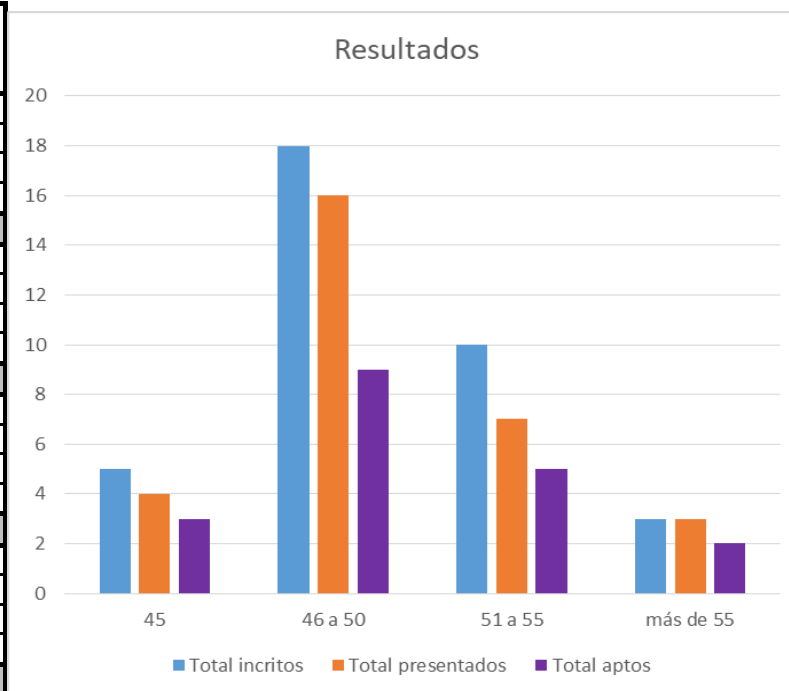


(*) % Aptos sobre presentados

**PRUEBA DE ACCESO A LA UNIVERSIDAD
 PARA MAYORES DE 45 AÑOS.
 UNIVERSIDADES DE CASTILLA Y LEÓN.
 CONVOCATORIA DE 2020.**

RESULTADOS POR EDAD MUJERES

			45	46 a 50	51 a 55	más de 55	Total	
Mujeres	Inscritos	UBU		2		1	3	
		ULE	2	6	1	1	10	
		USAL		4	3		7	
		UVA	3	6	6	1	16	
		Total inscritos	5	18	10	3	36	
	Presentados	UBU		2		1	3	
		ULE	1	5	1	1	8	
		USAL		4	1		5	
		UVA	3	5	5	1	14	
		Total presentados	4	16	7	3	30	
	Aptos	UBU		1		1	2	
		ULE		3			3	
		USAL		4	1		5	
		UVA	3	1	4	1	9	
		Total aptos	3	9	5	2	19	
	% Aptos (*)	UBU		0,00%	50,00%	0,00%	100,00%	66,67%
		ULE		0,00%	60,00%	0,00%	0,00%	37,50%
		USAL		0,00%	100,00%	100,00%	0,00%	100,00%
		UVA		100,00%	20,00%	80,00%	100,00%	64,29%
		Total		75,00%	56,25%	71,43%	66,67%	63,33%



(*) % Aptos sobre presentados