

**EVALUACIÓN DE BACHILLERATO  
PARA EL ACCESO A LA UNIVERSIDAD.  
CURSO 2021**

## EVALUACIÓN DE BACHILLERATO PARA EL ACCESO A LA UNIVERSIDAD

ÍNDICE DATOS ESTADÍSTICOS ACCESO A LA UNIVERSIDAD
<i>Resumen convocatorias ordinaria y extraordinaria por universidades y provincias</i>
<i>Avance de Resultados. Junio 2021</i>
<i>Avance de Resultados. Julio 2021</i>
<i>Tabla de varios aspectos. Sexo y Universidad</i>
<i>Resumen convocatorias ordinaria y extraordinaria</i>
<i>Varios aspectos. Universidad, sexo y convocatoria</i>
<i>Mayores 25 años. Datos generales y porcentajes</i>
<i>Mayores de 25 años resultado por edad ambos sexos</i>
<i>Mayores de 25 años resultado por edad hombres</i>
<i>Mayores de 25 años resultado por edad mujeres</i>
<i>Mayores 45 años. Datos generales y porcentajes</i>
<i>Mayores de 45 años resultado por universidad</i>
<i>Mayores de 45 años resultado por sexo</i>

**EBAU, CONVOCATORIAS ORDINARIA Y EXTRAORDINARIA 2021.**  
Resumen convocatoria ordinaria y extraordinaria  
Todas las Universidades y Provincias de Castilla y León.

UNIVERSIDADES Y PROVINCIAS			Matriculados en 2º Bachillerato	Presentados/as en EBAU (*)			Aptos/as en EBAU (*)			% Aptos/as sobre Presentados			% Aptos/as sobre totales Bachillerato		
				Junio	Julio	Total	Junio	Julio	Total	Junio	Julio	Total	Junio	Julio	Total
U B U	BU	Públicos	1.709	1.124	149	1.273	1.106	138	1.244	98,40%	92,62%	97,72%	64,72%	8,07%	72,79%
		Privados	598	446	49	495	442	41	483	99,10%	83,67%	97,58%	73,91%	6,86%	80,77%
		<b>Total</b>	<b>2.307</b>	<b>1.570</b>	<b>198</b>	<b>1.768</b>	<b>1.548</b>	<b>179</b>	<b>1.727</b>	<b>98,60%</b>	<b>90,40%</b>	<b>97,68%</b>	<b>67,10%</b>	<b>7,76%</b>	<b>74,86%</b>
U L E	LE	Públicos	2.279	1.235	221	1.456	1.211	197	1.408	98,06%	89,14%	96,70%	53,14%	8,64%	61,78%
		Privados	717	614	71	685	603	64	667	98,21%	90,14%	97,37%	84,10%	8,93%	93,03%
		<b>Total</b>	<b>2.996</b>	<b>1.849</b>	<b>292</b>	<b>2.141</b>	<b>1.814</b>	<b>261</b>	<b>2.075</b>	<b>98,11%</b>	<b>89,38%</b>	<b>96,92%</b>	<b>60,55%</b>	<b>8,71%</b>	<b>69,26%</b>
U S A L	AV	Públicos	739	398	85	483	392	69	461	98,49%	81,18%	95,45%	53,04%	9,34%	62,38%
		Privados	234	158	29	187	157	27	184	99,37%	93,10%	98,40%	67,09%	11,54%	78,63%
		<b>Total</b>	<b>973</b>	<b>556</b>	<b>114</b>	<b>670</b>	<b>549</b>	<b>96</b>	<b>645</b>	<b>98,74%</b>	<b>84,21%</b>	<b>96,27%</b>	<b>56,42%</b>	<b>9,87%</b>	<b>66,29%</b>
	SA	Públicos	1.644	1.002	194	1.196	991	175	1.166	98,90%	90,21%	97,49%	60,28%	10,64%	70,92%
		Privados	585	467	46	513	462	39	501	98,93%	84,78%	97,66%	78,97%	6,67%	85,64%
		<b>Total</b>	<b>2.229</b>	<b>1.469</b>	<b>240</b>	<b>1.709</b>	<b>1.453</b>	<b>214</b>	<b>1.667</b>	<b>98,91%</b>	<b>89,17%</b>	<b>97,54%</b>	<b>65,19%</b>	<b>9,60%</b>	<b>74,79%</b>
	ZA	Públicos	922	598	81	679	584	69	653	97,66%	85,19%	96,17%	63,34%	7,48%	70,82%
		Privados	115	98	12	110	96	11	107	97,96%	91,67%	97,27%	83,48%	9,57%	93,04%
		<b>Total</b>	<b>1.037</b>	<b>696</b>	<b>93</b>	<b>789</b>	<b>680</b>	<b>80</b>	<b>760</b>	<b>97,70%</b>	<b>86,02%</b>	<b>96,32%</b>	<b>65,57%</b>	<b>7,71%</b>	<b>73,29%</b>
Totales USAL		Públicos	3.305	1.998	360	2.358	1.967	313	2.280	98,45%	86,94%	96,69%	59,52%	9,47%	68,99%
		Privados	934	723	87	810	715	77	792	98,89%	88,51%	97,78%	76,55%	8,24%	84,80%
		<b>Total</b>	<b>4.239</b>	<b>2.721</b>	<b>447</b>	<b>3.168</b>	<b>2.682</b>	<b>390</b>	<b>3.072</b>	<b>98,57%</b>	<b>87,25%</b>	<b>96,97%</b>	<b>63,27%</b>	<b>9,20%</b>	<b>72,47%</b>
U V A	P	Públicos	709	422	84	506	418	76	494	99,05%	90,48%	97,63%	58,96%	10,72%	69,68%
		Privados	214	183	15	198	183	14	197	100,00%	93,33%	99,49%	85,51%	6,54%	92,06%
		<b>Total</b>	<b>923</b>	<b>605</b>	<b>99</b>	<b>704</b>	<b>601</b>	<b>90</b>	<b>691</b>	<b>99,34%</b>	<b>90,91%</b>	<b>98,15%</b>	<b>65,11%</b>	<b>9,75%</b>	<b>74,86%</b>
	SG	Públicos	861	556	91	647	549	85	634	98,74%	93,41%	97,99%	63,76%	9,87%	73,64%
		Privados	161	145	14	159	144	10	154	99,31%	71,43%	96,86%	89,44%	6,21%	95,65%
		<b>Total</b>	<b>1.022</b>	<b>701</b>	<b>105</b>	<b>806</b>	<b>693</b>	<b>95</b>	<b>788</b>	<b>98,86%</b>	<b>90,48%</b>	<b>97,77%</b>	<b>67,81%</b>	<b>9,30%</b>	<b>77,10%</b>
	SO	Públicos	570	419	46	465	414	41	455	98,81%	89,13%	97,85%	72,63%	7,19%	79,82%
		Privados	26	22	4	26	21	3	24	95,45%	75,00%	92,31%	80,77%	11,54%	92,31%
		<b>Total</b>	<b>596</b>	<b>441</b>	<b>50</b>	<b>491</b>	<b>435</b>	<b>44</b>	<b>479</b>	<b>98,64%</b>	<b>88,00%</b>	<b>97,56%</b>	<b>72,99%</b>	<b>7,38%</b>	<b>80,37%</b>
	VA	Públicos	2.631	1.442	255	1.697	1.430	234	1.664	99,17%	91,76%	98,06%	54,35%	8,89%	63,25%
		Privados	1.148	934	110	1.044	931	101	1.032	99,68%	91,82%	98,85%	81,10%	8,80%	89,90%
		<b>Total</b>	<b>3.779</b>	<b>2.376</b>	<b>365</b>	<b>2.741</b>	<b>2.361</b>	<b>335</b>	<b>2.696</b>	<b>99,37%</b>	<b>91,78%</b>	<b>98,36%</b>	<b>62,48%</b>	<b>8,86%</b>	<b>71,34%</b>
Totales UVA		Públicos	4.771	2.839	476	3.315	2.811	436	3.247	99,01%	91,60%	97,95%	58,92%	9,14%	68,06%
		Privados	1.549	1.284	143	1.427	1.279	128	1.407	99,61%	89,51%	98,60%	82,57%	8,26%	90,83%
		<b>Total</b>	<b>6.320</b>	<b>4.123</b>	<b>619</b>	<b>4.742</b>	<b>4.090</b>	<b>564</b>	<b>4.654</b>	<b>99,20%</b>	<b>91,11%</b>	<b>98,14%</b>	<b>64,72%</b>	<b>8,92%</b>	<b>73,64%</b>
TOTALES CASTILLA Y LEÓN		PUBLICOS	12.064	7.196	1.206	8.402	7.095	1.084	8.179	98,60%	89,88%	97,35%	58,81%	8,99%	67,80%
		PRIVADOS	3.798	3.067	350	3.417	3.039	310	3.349	99,09%	88,57%	98,01%	80,02%	8,16%	88,18%
		<b>TOTAL</b>	<b>15.862</b>	<b>10.263</b>	<b>1.556</b>	<b>11.819</b>	<b>10.134</b>	<b>1.394</b>	<b>11.528</b>	<b>98,74%</b>	<b>89,59%</b>	<b>97,54%</b>	<b>63,89%</b>	<b>8,79%</b>	<b>72,68%</b>

EVALUACIÓN DE BACHILLERATO PARA EL ACCESO A LA UNIVERSIDAD. Junio 2021.  
Avance de Resultados.  
Todas las Universidades y Provincias de Castilla y León.

UNIVERSIDADES Y PROVINCIAS		Matriculados en 2º Bachillerato	Matriculados en EBAU	Presentados en EBAU	% Presentados sobre totales Bachillerato	Aptos en EBAU	% Aptos sobre Presentados	% Aptos sobre totales Bachillerato	
U B U	BU	Públicos	1.709	1.128	1.124	65,77%	1.106	98,40%	64,72%
		Privados	598	448	446	74,58%	442	99,10%	73,91%
		<b>Total</b>	<b>2.307</b>	<b>1.576</b>	<b>1.570</b>	<b>68,05%</b>	<b>1.548</b>	<b>98,60%</b>	<b>67,10%</b>
U L E	LE	Públicos	2.279	1.236	1.235	54,19%	1.211	98,06%	53,14%
		Privados	717	614	614	85,63%	603	98,21%	84,10%
		<b>Total</b>	<b>2.996</b>	<b>1.850</b>	<b>1.849</b>	<b>61,72%</b>	<b>1.814</b>	<b>98,11%</b>	<b>60,55%</b>
U S A L	AV	Públicos	739	400	398	53,86%	392	98,49%	53,04%
		Privados	234	158	158	67,52%	157	99,37%	67,09%
		<b>Total</b>	<b>973</b>	<b>558</b>	<b>556</b>	<b>57,14%</b>	<b>549</b>	<b>98,74%</b>	<b>56,42%</b>
	SA	Públicos	1.644	1.006	1.002	60,95%	991	98,90%	60,28%
		Privados	585	468	467	79,83%	462	98,93%	78,97%
		<b>Total</b>	<b>2.229</b>	<b>1.474</b>	<b>1.469</b>	<b>65,90%</b>	<b>1.453</b>	<b>98,91%</b>	<b>65,19%</b>
	ZA	Públicos	922	601	598	64,86%	584	97,66%	63,34%
		Privados	115	98	98	85,22%	96	97,96%	83,48%
		<b>Total</b>	<b>1.037</b>	<b>699</b>	<b>696</b>	<b>67,12%</b>	<b>680</b>	<b>97,70%</b>	<b>65,57%</b>
Totales USAL		Públicos	3.305	2.007	1.998	60,45%	1.967	98,45%	59,52%
		Privados	934	724	723	77,41%	715	98,89%	76,55%
		<b>Total</b>	<b>4.239</b>	<b>2.731</b>	<b>2.721</b>	<b>64,19%</b>	<b>2.682</b>	<b>98,57%</b>	<b>63,27%</b>
U V A	P	Públicos	709	424	422	59,52%	418	99,05%	58,96%
		Privados	214	183	183	85,51%	183	100,00%	85,51%
		<b>Total</b>	<b>923</b>	<b>607</b>	<b>605</b>	<b>65,55%</b>	<b>601</b>	<b>99,34%</b>	<b>65,11%</b>
	SG	Públicos	861	558	556	64,58%	549	98,74%	63,76%
		Privados	161	145	145	90,06%	144	99,31%	89,44%
		<b>Total</b>	<b>1.022</b>	<b>703</b>	<b>701</b>	<b>68,59%</b>	<b>693</b>	<b>98,86%</b>	<b>67,81%</b>
	SO	Públicos	570	420	419	73,51%	414	98,81%	72,63%
		Privados	26	22	22	84,62%	21	95,45%	80,77%
		<b>Total</b>	<b>596</b>	<b>442</b>	<b>441</b>	<b>73,99%</b>	<b>435</b>	<b>98,64%</b>	<b>72,99%</b>
	VA	Públicos	2.631	1.446	1.442	54,81%	1.430	99,17%	54,35%
		Privados	1.148	935	934	81,36%	931	99,68%	81,10%
		<b>Total</b>	<b>3.779</b>	<b>2.381</b>	<b>2.376</b>	<b>62,87%</b>	<b>2.361</b>	<b>99,37%</b>	<b>62,48%</b>
Totales UVA		Públicos	4.771	2.848	2.839	59,51%	2.811	99,01%	58,92%
		Privados	1.549	1.285	1.284	82,89%	1.279	99,61%	82,57%
		<b>Total</b>	<b>6.320</b>	<b>4.133</b>	<b>4.123</b>	<b>65,24%</b>	<b>4.090</b>	<b>99,20%</b>	<b>64,72%</b>
TOTALES CASTILLA Y LEÓN		PUBLICOS	12.064	7.219	7.196	59,65%	7.095	98,60%	58,81%
		PRIVADOS	3.798	3.071	3.067	80,75%	3.039	99,09%	80,02%
		<b>TOTAL</b>	<b>15.862</b>	<b>10.290</b>	<b>10.263</b>	<b>64,70%</b>	<b>10.134</b>	<b>98,74%</b>	<b>63,89%</b>

EVALUACIÓN DE BACHILLERATO PARA EL ACCESO A LA UNIVERSIDAD. Julio 2021.

Avance de Resultados.

Todas las Universidades y Provincias de Castilla y León.

UNIVERSIDADES Y PROVINCIAS			Matriculados en 2º Bachillerato	Matriculados en EBAU	Presentados en EBAU	% Presentados sobre totales Bachillerato	Aptos en EBAU	% Aptos sobre Presentados	% Aptos sobre totales Bachillerato
U B U	BU	Públicos	1.709	157	149	8,72%	138	92,62%	8,07%
		Privados	598	50	49	8,19%	41	83,67%	6,86%
		<b>Total</b>	<b>2.307</b>	<b>207</b>	<b>198</b>	<b>8,58%</b>	<b>179</b>	<b>90,40%</b>	<b>7,76%</b>
U L E	LE	Públicos	2.279	224	221	9,70%	197	89,14%	8,64%
		Privados	717	73	71	9,90%	64	90,14%	8,93%
		<b>Total</b>	<b>2.996</b>	<b>297</b>	<b>292</b>	<b>9,75%</b>	<b>261</b>	<b>89,38%</b>	<b>8,71%</b>
U S A L	AV	Públicos	739	86	85	11,50%	69	81,18%	9,34%
		Privados	234	29	29	12,39%	27	93,10%	11,54%
		<b>Total</b>	<b>973</b>	<b>115</b>	<b>114</b>	<b>11,72%</b>	<b>96</b>	<b>84,21%</b>	<b>9,87%</b>
	SA	Públicos	1.644	196	194	11,80%	175	90,21%	10,64%
		Privados	585	46	46	7,86%	39	84,78%	6,67%
		<b>Total</b>	<b>2.229</b>	<b>242</b>	<b>240</b>	<b>10,77%</b>	<b>214</b>	<b>89,17%</b>	<b>9,60%</b>
	ZA	Públicos	922	82	81	8,79%	69	85,19%	7,48%
		Privados	115	12	12	10,43%	11	91,67%	9,57%
		<b>Total</b>	<b>1.037</b>	<b>94</b>	<b>93</b>	<b>8,97%</b>	<b>80</b>	<b>86,02%</b>	<b>7,71%</b>
Totales USAL		Públicos	3.305	364	360	10,89%	313	86,94%	9,47%
		Privados	934	87	87	9,31%	77	88,51%	8,24%
		<b>Total</b>	<b>4.239</b>	<b>451</b>	<b>447</b>	<b>10,54%</b>	<b>390</b>	<b>87,25%</b>	<b>9,20%</b>
U V A	P	Públicos	709	84	84	11,85%	76	90,48%	10,72%
		Privados	214	15	15	7,01%	14	93,33%	6,54%
		<b>Total</b>	<b>923</b>	<b>99</b>	<b>99</b>	<b>10,73%</b>	<b>90</b>	<b>90,91%</b>	<b>9,75%</b>
	SG	Públicos	861	91	91	10,57%	85	93,41%	9,87%
		Privados	161	14	14	8,70%	10	71,43%	6,21%
		<b>Total</b>	<b>1.022</b>	<b>105</b>	<b>105</b>	<b>10,27%</b>	<b>95</b>	<b>90,48%</b>	<b>9,30%</b>
	SO	Públicos	570	47	46	8,07%	41	89,13%	7,19%
		Privados	26	4	4	15,38%	3	75,00%	11,54%
		<b>Total</b>	<b>596</b>	<b>51</b>	<b>50</b>	<b>8,39%</b>	<b>44</b>	<b>88,00%</b>	<b>7,38%</b>
	VA	Públicos	2.631	257	255	9,69%	234	91,76%	8,89%
		Privados	1.148	110	110	9,58%	101	91,82%	8,80%
		<b>Total</b>	<b>3.779</b>	<b>367</b>	<b>365</b>	<b>9,66%</b>	<b>335</b>	<b>91,78%</b>	<b>8,86%</b>
Totales UVA		Públicos	4.771	479	476	9,98%	436	91,60%	9,14%
		Privados	1.549	143	143	9,23%	128	89,51%	8,26%
		<b>Total</b>	<b>6.320</b>	<b>622</b>	<b>619</b>	<b>9,79%</b>	<b>564</b>	<b>91,11%</b>	<b>8,92%</b>
TOTALES CASTILLA Y LEÓN		PÚBLICOS	12.064	1.224	1.206	10,00%	1.084	89,88%	8,99%
		PRIVADOS	3.798	353	350	9,22%	310	88,57%	8,16%
		<b>TOTAL</b>	<b>15.862</b>	<b>1.577</b>	<b>1.556</b>	<b>9,81%</b>	<b>1.394</b>	<b>89,59%</b>	<b>8,79%</b>

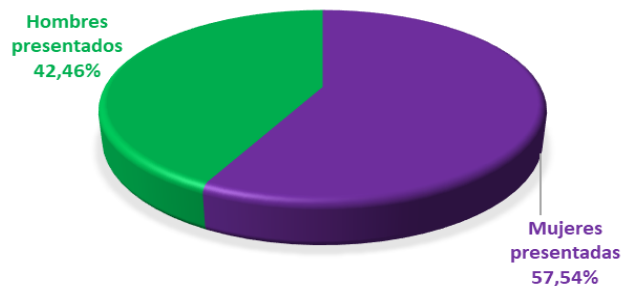
TABLA DE OTROS ASPECTOS.  
DISTRIBUCIÓN DE HOMBRES Y MUJERES EN LA EBAU DE JUNIO Y JULIO 2021

Universidad	TODOS (ALUMNOS + ALUMNAS)									MUJERES									HOMBRES								
	Presentados			Aprobados			% Aprobados *			Presentadas			Aprobadas			% Aprobadas *			Presentados			Aprobados			% Aprobados *		
	Junio	Julio	Totales	Junio	Julio	Totales	Junio	Julio	Totales	Junio	Julio	Totales	Junio	Julio	Totales	Junio	Julio	Totales	Junio	Julio	Totales	Junio	Julio	Totales	Junio	Julio	Totales
Burgos	1.570	198	<b>1.768</b>	1.548	179	<b>1.727</b>	98,60%	90,40%	<b>97,68%</b>	929	106	<b>1.035</b>	914	98	<b>1.012</b>	98,39%	92,45%	<b>97,78%</b>	641	92	<b>733</b>	634	81	<b>715</b>	98,91%	88,04%	<b>97,54%</b>
León	1.849	292	<b>2.141</b>	1.814	261	<b>2.075</b>	98,11%	89,38%	<b>96,92%</b>	1.084	146	<b>1.230</b>	1.062	127	<b>1.189</b>	97,97%	86,99%	<b>96,67%</b>	765	146	<b>911</b>	752	134	<b>886</b>	98,30%	91,78%	<b>97,26%</b>
Salamanca	2.721	447	<b>3.168</b>	2.682	390	<b>3.072</b>	98,57%	87,25%	<b>96,97%</b>	1.580	262	<b>1.842</b>	1.553	224	<b>1.777</b>	98,29%	85,50%	<b>96,47%</b>	1.141	185	<b>1.326</b>	1.129	166	<b>1.295</b>	98,95%	89,73%	<b>97,66%</b>
Valladolid	4.123	619	<b>4.742</b>	4.090	564	<b>4.654</b>	99,20%	91,11%	<b>98,14%</b>	2.392	302	<b>2.694</b>	2.370	272	<b>2.642</b>	99,08%	90,07%	<b>98,07%</b>	1.731	317	<b>2.048</b>	1.720	292	<b>2.012</b>	99,36%	92,11%	<b>98,24%</b>
<b>TOTALES CyL</b>	<b>10.263</b>	<b>1.556</b>	<b>11.819</b>	<b>10.134</b>	<b>1.394</b>	<b>11.528</b>	<b>98,74%</b>	<b>89,59%</b>	<b>97,54%</b>	<b>5.985</b>	<b>816</b>	<b>6.801</b>	<b>5.899</b>	<b>721</b>	<b>6.620</b>	<b>98,56%</b>	<b>88,36%</b>	<b>97,34%</b>	<b>4.278</b>	<b>740</b>	<b>5.018</b>	<b>4.235</b>	<b>673</b>	<b>4.908</b>	<b>98,99%</b>	<b>90,95%</b>	<b>97,81%</b>

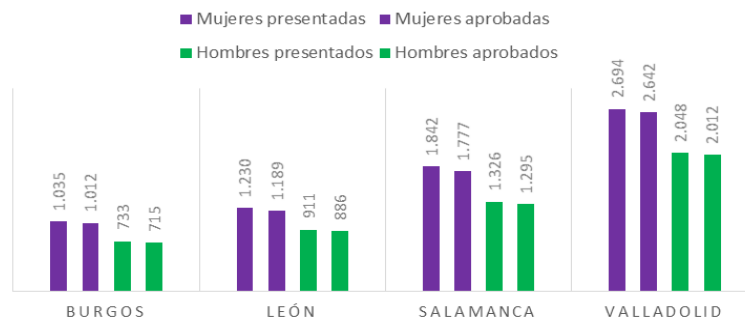
\* % de aprobados/as sobre matriculados/as

**TABLA DE OTROS ASPECTOS.**  
**DISTRIBUCIÓN DE HOMBRES Y MUJERES EN LA EBAU DE JUNIO Y JULIO 2021**

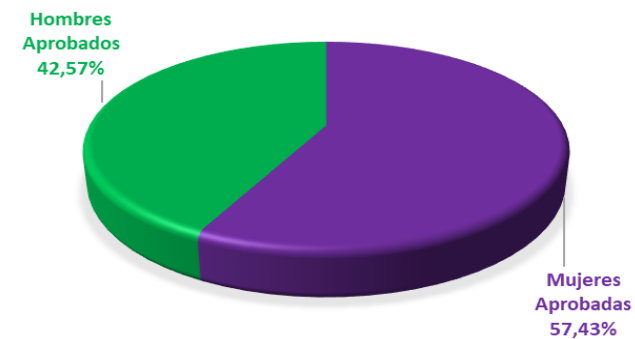
**COMPARACIÓN PRESENTADOS POR SEXO**



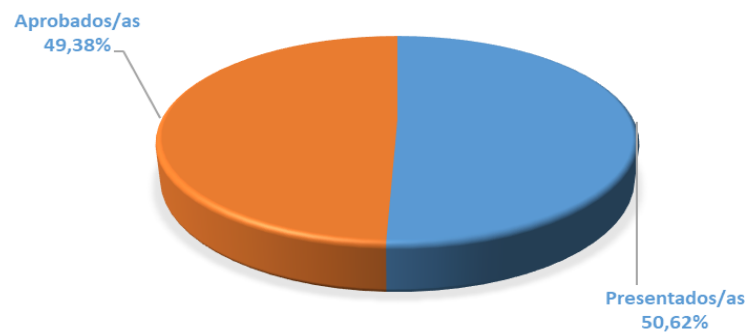
**COMPARACIÓN PRESENTADOS/AS-APROBADOS/AS AMBAS CONVOCATORIAS**



**COMPARACIÓN APROBADOS POR SEXO**

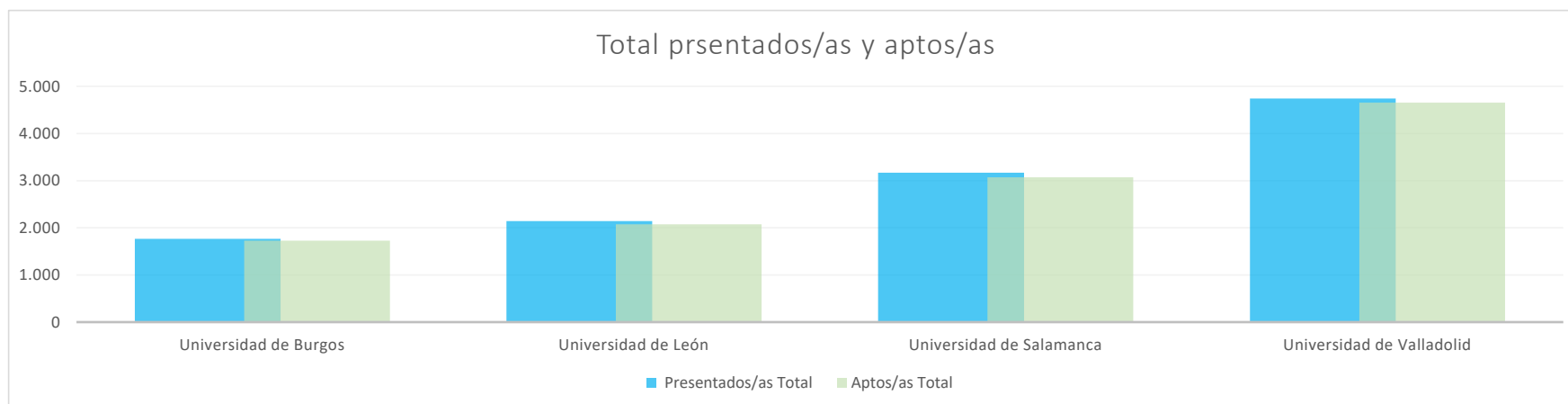


**TOTAL ALUMNOS/AS**



**EBAU, CONVOCATORIAS ORDINARIA Y EXTRAORDINARIA 2021.**  
**Avance de Resultados.**  
**Todas las Universidades y Provincias de Castilla y León.**

Universidad	Matriculados/as en 2º Bachillerato	Presentados/as Junio	Presentados/as Julio	Presentados/as Total	Aptos/as Junio	Aptos/as Julio	Aptos/as Total
Universidad de Burgos	2.307	1.570	198	1.768	1.548	179	1.727
Universidad de León	2.996	1.849	292	2.141	1.814	261	2.075
Universidad de Salamanca	4.239	2.721	447	3.168	2.682	390	3.072
Universidad de Valladolid	6.320	4.123	619	4.742	4.090	564	4.654
<b>TOTAL</b>	<b>15.862</b>	<b>10.263</b>	<b>1.556</b>	<b>11.819</b>	<b>10.134</b>	<b>1.394</b>	<b>11.528</b>



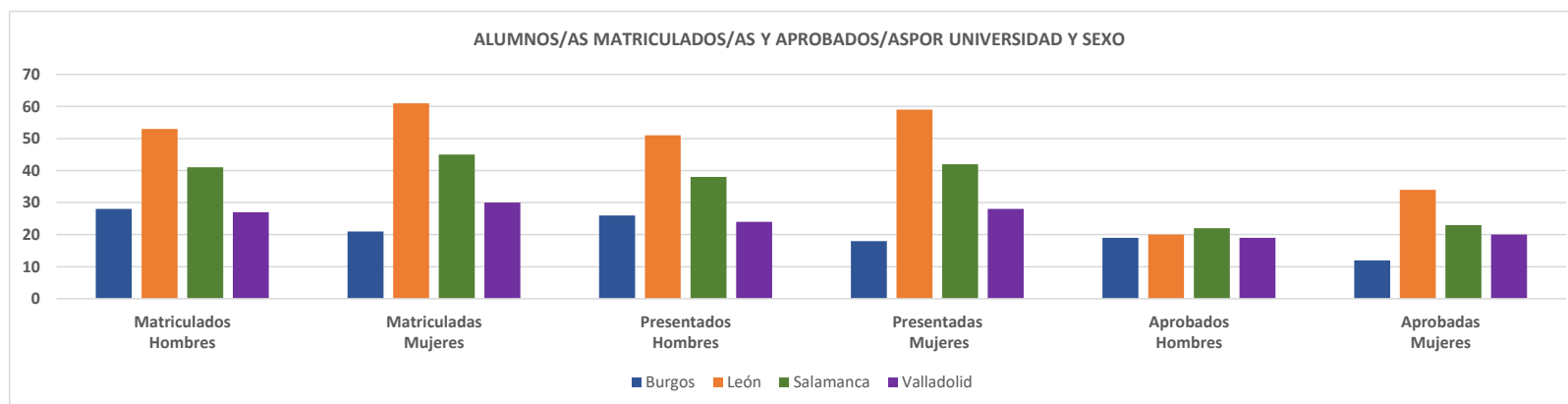


**EBAU, CONVOCATORIAS ORDINARIA Y EXTRAORDINARIA 2021.  
TABLA DE OTROS ASPECTOS.  
DISTRIBUCIÓN DE HOMBRES Y MUJERES EN LA EBAU**

Universidades	Convocatoria	Presentados/as	Aprobados/as	Mujeres presentadas	Mujeres aprobadas	Hombres presentados	Hombres aprobados
Universidad de Burgos	ORDINARIA	1.570	1.548	929	914	641	634
Universidad de León	ORDINARIA	1.849	1.814	1.084	1.062	765	752
Universidad de Salamanca	ORDINARIA	2.721	2.682	1.580	1.553	1.141	1.129
Universidad de Valladolid	ORDINARIA	4.123	4.090	2.392	2.370	1.731	1.720
Universidad de Burgos	EXTRAORDINARIA	198	179	106	98	92	81
Universidad de León	EXTRAORDINARIA	292	261	146	127	146	134
Universidad de Salamanca	EXTRAORDINARIA	447	390	262	224	185	166
Universidad de Valladolid	EXTRAORDINARIA	619	564	302	272	317	292
<b>TOTAL</b>		<b>11.819</b>	<b>11.528</b>	<b>6.801</b>	<b>6.620</b>	<b>5.018</b>	<b>4.908</b>

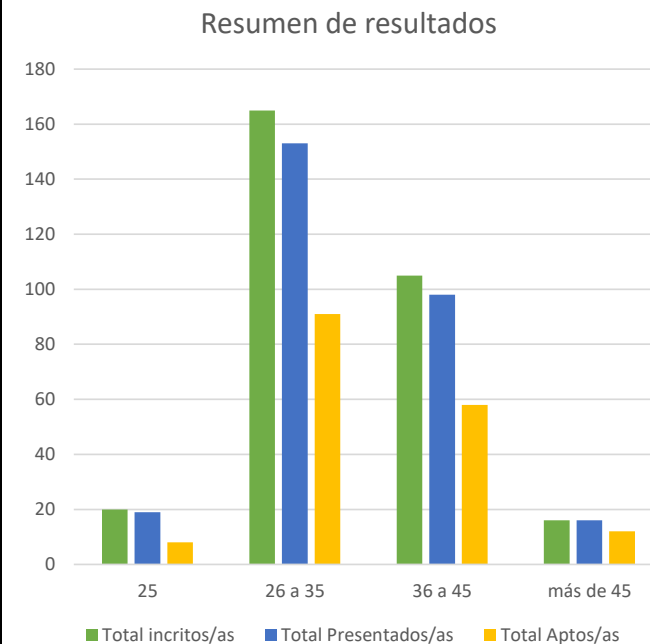
PRUEBA DE ACCESO A LA UNIVERSIDAD PARA MAYORES DE 25 AÑOS.  
ALUMNOS/AS MATRICULADOS/AS Y APROBADOS/AS CLASIFICADOS POR UNIVERSIDADES, SEXO  
Y PORCENTAJES DE ALUMNADO APROBADO SOBRE MATRICULADOS  
UNIVERSIDADES DE CASTILLA Y LEÓN

	Matriculados/as	Matriculados Hombres	Matriculadas Mujeres	Presentados/as	Presentados Hombres	Presentadas Mujeres	Aprobados/as	Aprobados Hombres	Aprobadas Mujeres	% Aprobados/as sobre Presentados/as		
<b>Burgos</b>	49	28	21	44	26	18	31	19	12	63,27%	73,08%	66,67%
<b>León</b>	114	53	61	110	51	59	54	20	34	47,37%	39,22%	57,63%
<b>Salamanca</b>	86	41	45	80	38	42	45	22	23	52,33%	57,89%	54,76%
<b>Valladolid</b>	57	27	30	52	24	28	39	19	20	68,42%	79,17%	71,43%
<b>TOTALES CyL</b>	<b>306</b>	<b>149</b>	<b>157</b>	<b>286</b>	<b>139</b>	<b>147</b>	<b>169</b>	<b>80</b>	<b>89</b>	<b>55,23%</b>	<b>57,55%</b>	<b>60,54%</b>



PRUEBAS DE ACCESO A LA UNIVERSIDAD  
PARA MAYORES DE 25 AÑOS.  
CONVOCATORIA DE 2021

		RESULTADO POR EDAD					
		25	26 a 35	36 a 45	más de 45	Total	
H o m b r e s  y  M u j e r e s	Inscritos	UBU	5	21	16	7	49
		ULE	<5	55	52	5	114
		USAL	8	55	23	0	86
		UVA	5	34	14	4	57
		<b>Total inscritos/as</b>	<b>20</b>	<b>165</b>	<b>105</b>	<b>16</b>	<b>306</b>
	Presentados	UBU	5	17	15	7	44
		ULE	<5	52	51	5	110
		USAL	8	53	19	0	80
		UVA	<5	31	13	<5	52
		<b>Total Presentados</b>	<b>19</b>	<b>153</b>	<b>98</b>	<b>16</b>	<b>286</b>
	Aptos	UBU	<5	12	11	5	31
		ULE	0	25	25	<5	54
		USAL	<5	31	11	0	45
		UVA	<5	23	11	<5	39
<b>Total Aptos/as</b>		<b>8</b>	<b>91</b>	<b>58</b>	<b>12</b>	<b>169</b>	
% Aptos (*)	UBU	60,00%	70,59%	73,33%	71,43%	70,45%	
	ULE	0,00%	48,08%	49,02%	80,00%	49,09%	
	USAL	37,50%	58,49%	57,89%	0,00%	56,25%	
	UVA	50,00%	74,19%	84,62%	75,00%	75,00%	
	<b>Total</b>	<b>42,11%</b>	<b>59,48%</b>	<b>59,18%</b>	<b>75,00%</b>	<b>59,09%</b>	

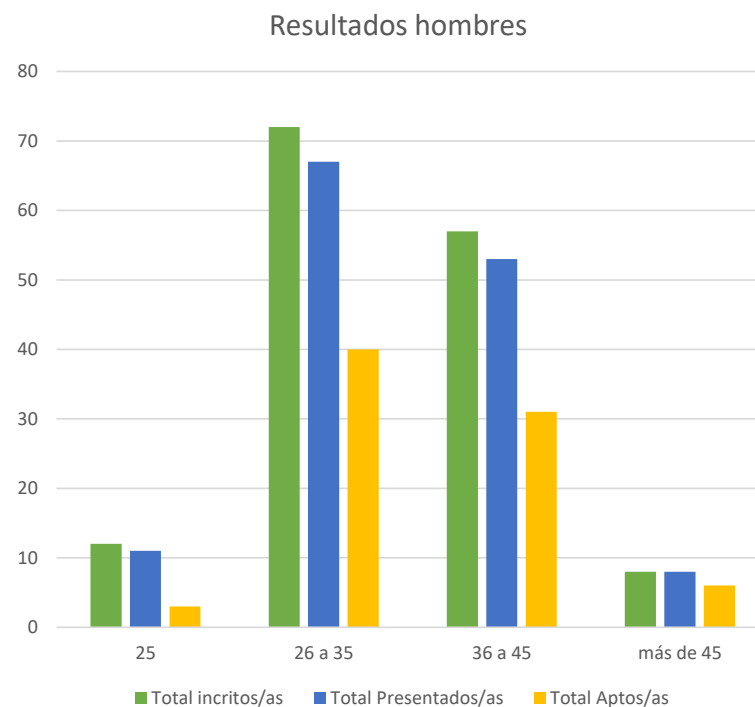


(\*) % Aptos sobre presentados

**PRUEBAS DE ACCESO A LA UNIVERSIDAD  
PARA MAYORES DE 25 AÑOS.  
CONVOCATORIA DE 2021**

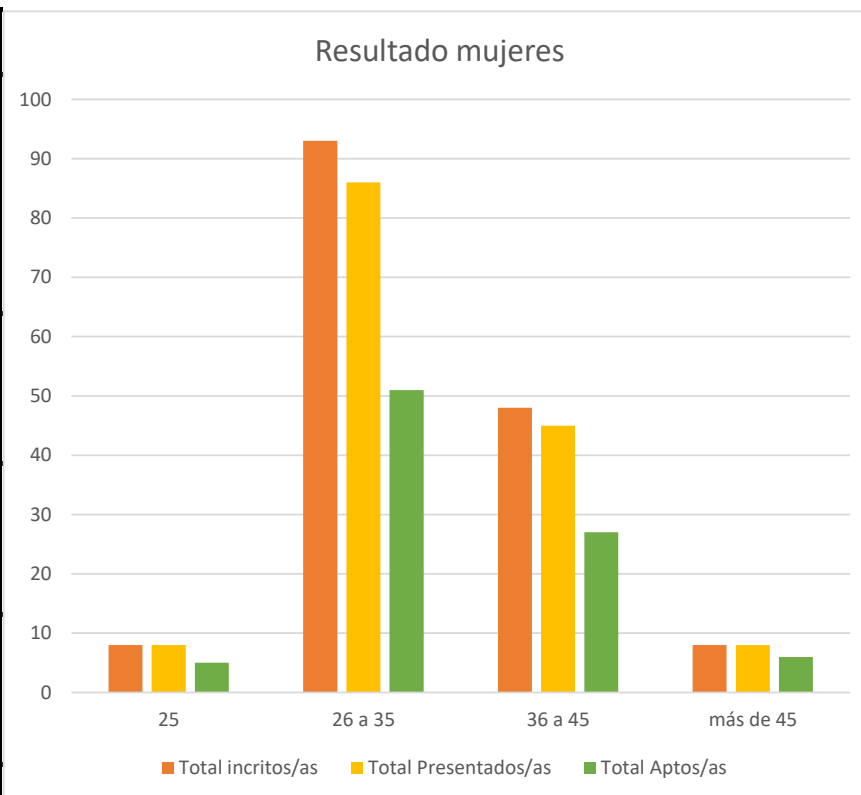
		RESULTADO POR EDAD					
		25	26 a 35	36 a 45	más de 45	Total	
<b>Hombres</b>	Inscritos	UBU	<5	12	9	<5	28
		ULE	<5	23	27	<5	53
		USAL	<5	24	13	0	41
		UVA	<5	13	8	<5	27
		<b>Total inscritos/as</b>	<b>12</b>	<b>72</b>	<b>57</b>	<b>8</b>	<b>149</b>
	Presentados	UBU	<5	11	8	<5	26
		ULE	<5	21	27	<5	51
		USAL	<5	23	11	0	38
		UVA	<5	12	7	<5	24
		<b>Total Presentados</b>	<b>11</b>	<b>67</b>	<b>53</b>	<b>8</b>	<b>139</b>
	Aptos	UBU	<5	8	6	<5	19
		ULE	0	6	13	<5	20
		USAL	0	16	6	0	22
		UVA	<5	10	6	<5	19
		<b>Total Aptos/as</b>	<b>3</b>	<b>40</b>	<b>31</b>	<b>6</b>	<b>80</b>
	% Aptos (*)	UBU	66,67%	72,73%	75,00%	75,00%	73,08%
		ULE	0,00%	28,57%	48,15%	50,00%	39,22%
		USAL	0,00%	69,57%	54,55%	0,00%	57,89%
		UVA	33,33%	83,33%	85,71%	100,00%	79,17%
		<b>Total</b>	<b>27,27%</b>	<b>59,70%</b>	<b>58,49%</b>	<b>75,00%</b>	<b>57,55%</b>

(\*) % Aptos sobre presentados



**PRUEBAS DE ACCESO A LA UNIVERSIDAD  
PARA MAYORES DE 25 AÑOS.  
CONVOCATORIA DE 2021**

		RESULTADO POR EDAD					
		25	26 a 35	36 a 45	más de 45	Total	
<b>Mujeres</b>	Inscritos	UBU	<5	9	7	<5	21
		ULE	<5	32	25	<5	61
		USAL	<5	31	10	0	45
		UVA	<5	21	6	<5	30
		<b>Total incritos/as</b>	<b>8</b>	<b>93</b>	<b>48</b>	<b>8</b>	<b>157</b>
	Presentados	UBU	<5	6	7	<5	18
		ULE	<5	31	24	<5	59
		USAL	<5	30	8	0	42
		UVA	<5	19	6	<5	28
		<b>Total Presentados/as</b>	<b>8</b>	<b>86</b>	<b>45</b>	<b>8</b>	<b>147</b>
	Aptos	UBU	<5	<5	5	<5	12
		ULE	0	19	12	<5	34
		USAL	<5	15	5	0	23
		UVA	<5	13	5	<5	20
		<b>Total Aptos/as</b>	<b>5</b>	<b>51</b>	<b>27</b>	<b>6</b>	<b>89</b>
	% Aptos (*)	UBU	50,00%	66,67%	71,43%	66,67%	66,67%
		ULE	0,00%	61,29%	50,00%	100,00%	57,63%
		USAL	75,00%	50,00%	62,50%	0,00%	54,76%
		UVA	100,00%	68,42%	83,33%	50,00%	71,43%
		<b>Total</b>	<b>62,50%</b>	<b>59,30%</b>	<b>60,00%</b>	<b>75,00%</b>	<b>60,54%</b>

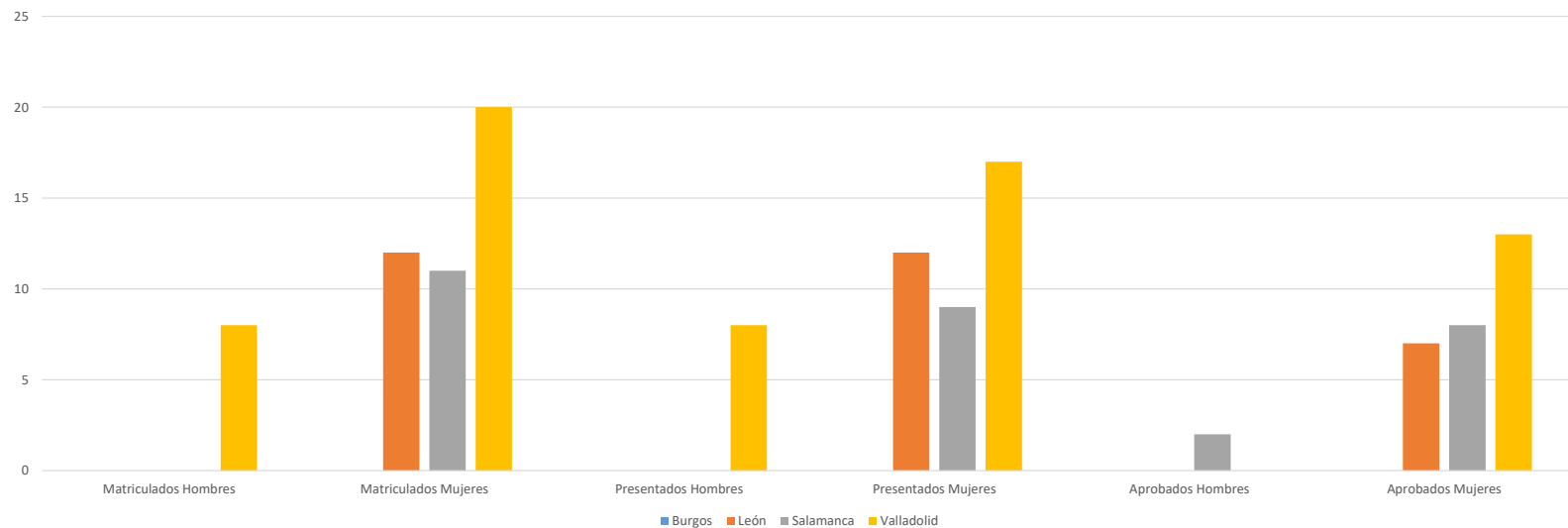


(\*) % Aptos sobre presentados

**PRUEBA DE ACCESO A LA UNIVERSIDAD  
 PARA MAYORES DE 45 AÑOS.  
 UNIVERSIDADES DE CASTILLA Y LEÓN.  
 CONVOCATORIA DE 2021.  
 MATRICULADOS/AS Y APROBADOS/AS POR UNIVERSIDADES, SEXO  
 Y PORCENTAJES DE ALUMNADO APROBADO SOBRE MATRICULADOS**

	Matriculados/as	Matriculados Hombres	Matriculados Mujeres	Presentados/as	Presentados Hombres	Presentados Mujeres	Aprobados/as	Aprobados Hombres	Aprobados Mujeres	Aprobados-as/Presentados-as %		
<b>Burgos</b>	<5	0	<4	<5	0	<5	<5	0	<5	50,00%	0,00%	66,67%
<b>León</b>	14	<5	12	14	<5	12	7	0	7	36,36%	33,33%	37,50%
<b>Salamanca</b>	13	<5	11	11	<5	9	10	<5	8	100,00%	100,00%	100,00%
<b>Valladolid</b>	28	8	20	25	8	17	16	<5	13	56,52%	44,44%	64,29%
<b>TOTALES CyL</b>	<b>59</b>	<b>12</b>	<b>47</b>	<b>53</b>	<b>12</b>	<b>41</b>	<b>35</b>	<b>5</b>	<b>30</b>	<b>56,82%</b>	<b>42,86%</b>	<b>63,33%</b>

Resultados EBAU por universidad y sexo

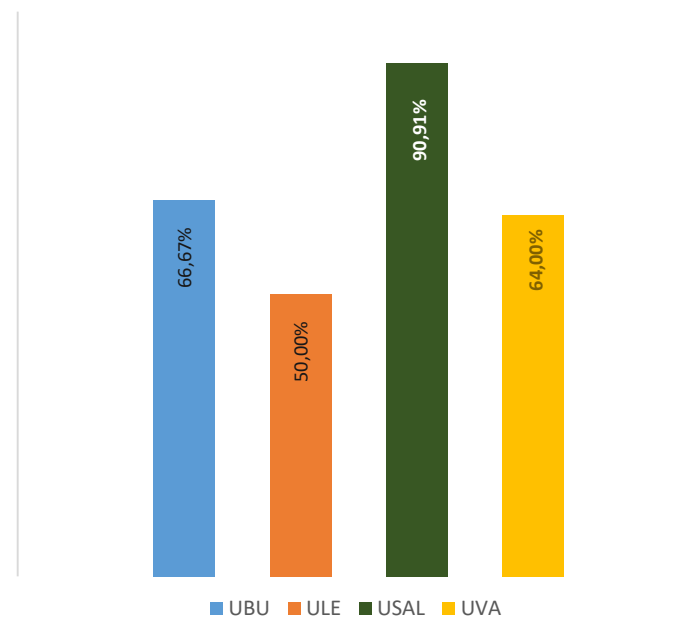


**PAU PARA MAYORES DE 45 AÑOS.  
POR UNIVERSIDAD  
CONVOCATORIA DE 2021**

**RESULTADOS**

<b>H o m b r e s  y  M u j e r e s</b>	Inscritos	UBU	4
		ULE	14
		USAL	13
		UVA	28
		<b>Total inscritos</b>	<b>59</b>
	Presentados	UBU	3
		ULE	14
		USAL	11
		UVA	25
		<b>Total presentados</b>	<b>53</b>
	Aptos	UBU	2
		ULE	7
		USAL	10
		UVA	16
		<b>Total aptos</b>	<b>35</b>
	% Aptos (*)	UBU	66,67%
		ULE	50,00%
		USAL	90,91%
		UVA	64,00%
		<b>Total</b>	<b>66,04%</b>

**% APTOS SOBRE PRESENTADOS**



(\*) % Aptos sobre presentados



## PAU PARA MAYORES DE 45 AÑOS. POR SEXO CONVOCATORIA DE 2021

	TOTAL	HOMBRES	MUJERES
Inscritos	59	12	47
Presentados	53	12	41
Aptos	35	5	30
Total	66,04%	41,67%	73,17%

