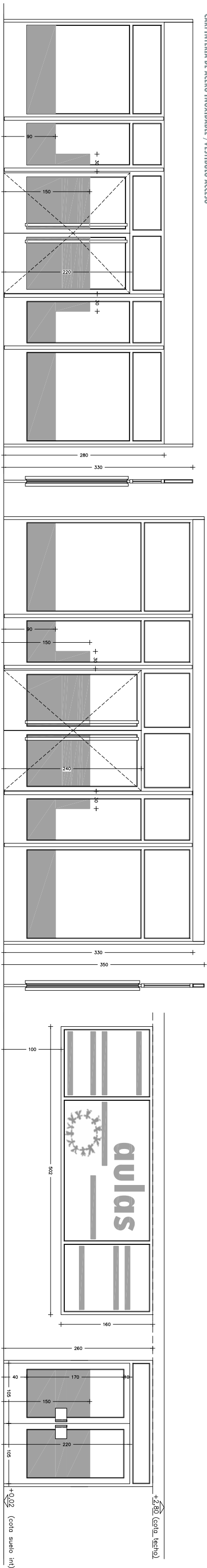


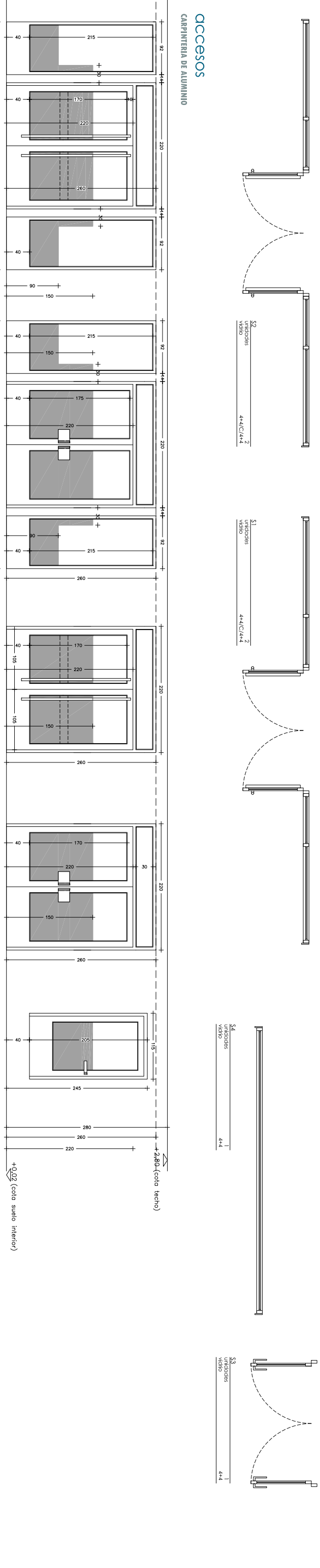
# ACCESOS

CARPINTERIA DE ACERO INOXIDABLE / VESTIBULO ACCESO



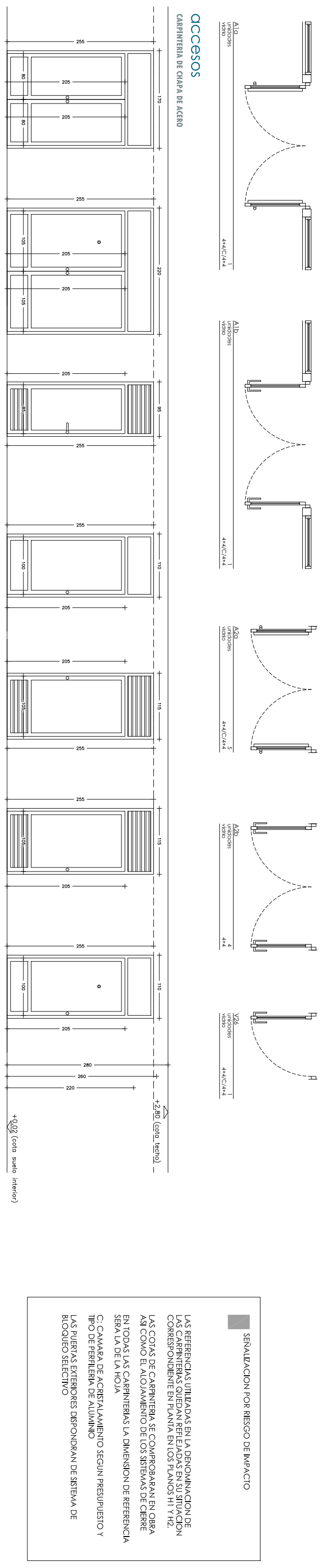
# ACCESOS

CARPINTERIA DE ALUMINIO



# ACCESOS

CARPINTERIA DE CHAPA DE ACERO



SEÑALIZACION POR RIESGO DE IMPACTO

LAS REFERENCIAS UTILIZADAS EN LA DENOMINACION DE LAS CARPINTERIAS QUEDAN REFLEJADAS EN SU SITUACION CORRESPONDIENTE EN PLANTA EN LOS PLANOS H1 Y H2. EN TODAS LAS CARPINTERIAS LA DIMENSION DE REFERENCIA SERA LA DE LA HOJA C: CAMARA DE ACRISTALAMIENTO SEGUN PRESUPUESTO Y TIPO DE FERRETERIA DE ALUMINIO LAS PUERTAS EXTERIORES DISPONDRAAN DE SISTEMA DE BLOQUEO SELECTIVO



C6	unidades vidrio	1	chapa	1
C6	unidades vidrio	1	chapa / relleno en una hoja	1
C4	unidades vidrio	2	chapa	2
C3	unidades vidrio	2	chapa	2
C2a	unidades vidrio	3	chapa	3
C2b	unidades vidrio	1	chapa	1
C1	unidades vidrio	2	chapa con malla	2

proyecto de ejecucion / memoria de carpinteria exterior / accesos

C1