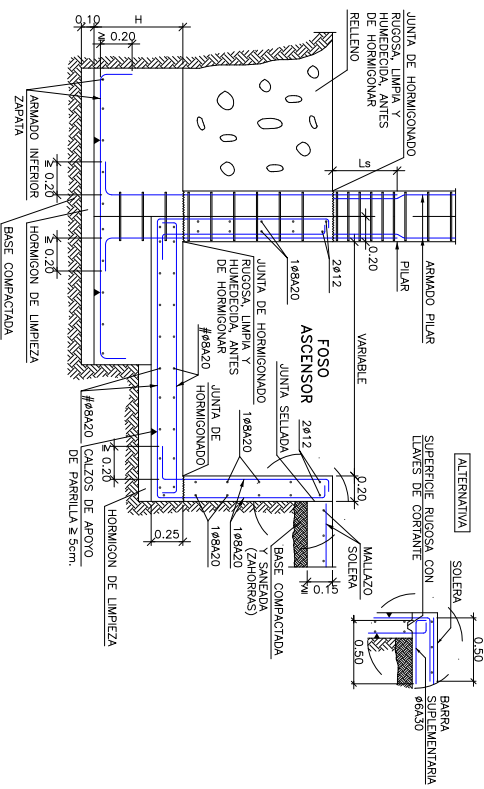
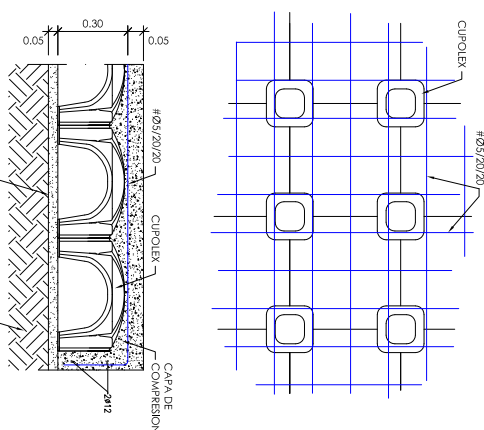


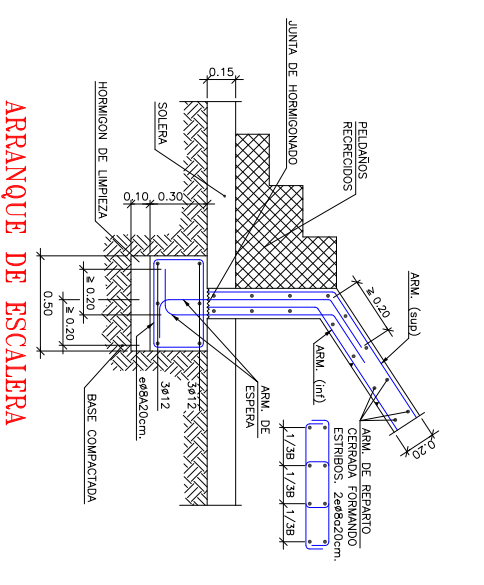
DETALLE DE POZO DE CIMENTACION



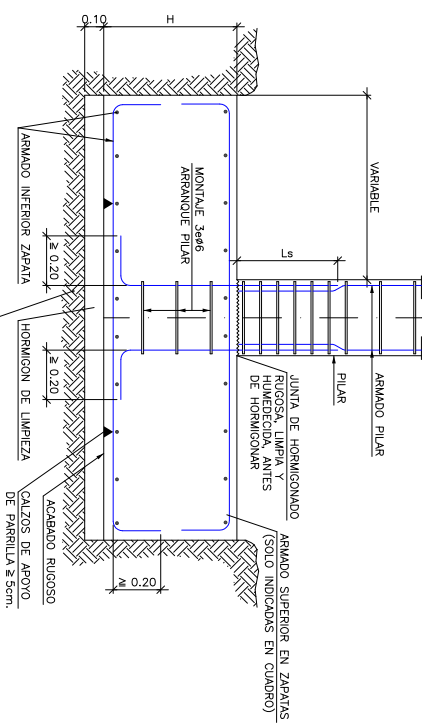
DETALLE DE POZO DE ASCENSOR



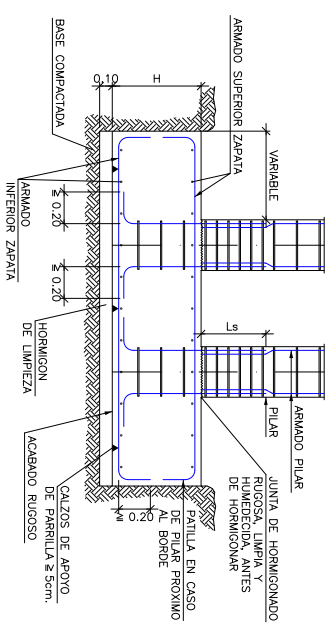
SOLERA CON CUPOLEX



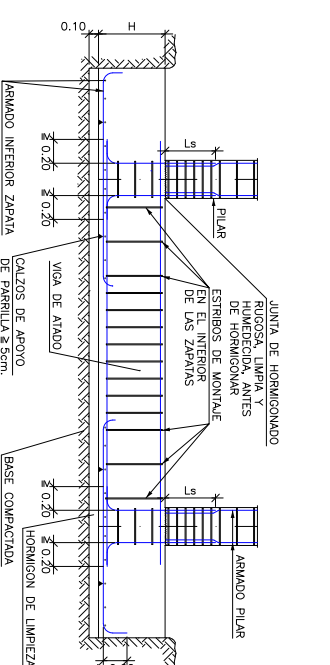
ARRANQUE DE ESCALERA



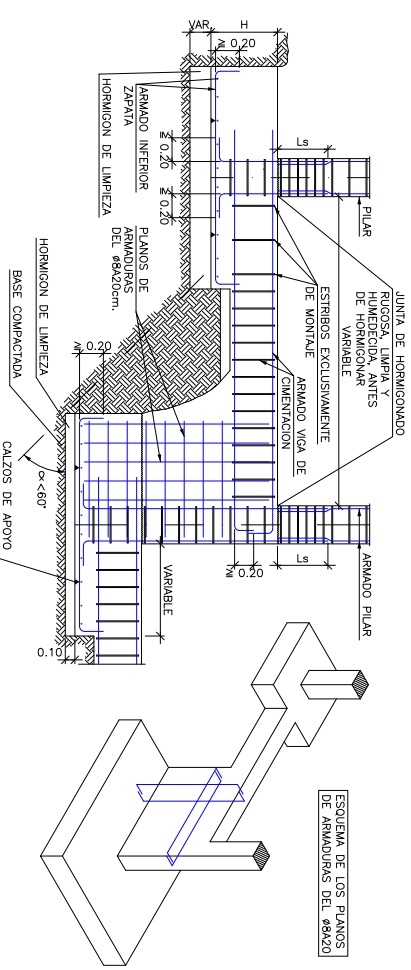
DETALLE DE ZAPATA AISLADA



DETALLE DE ZAPATA COMBINADA



DETALLE DE VIGA CENTRADORA O DE ATADO



DETALLE UNION DE ZAPATAS A DISTINTO NIVEL

Tabla de longitudes de solape y anclaje para HA-25 sin acciones dinámicas.

EN PAREDES		EN PAREDES	
SOLAPE (la)	ANCLAJE (lb)	SOLAPE (la)	ANCLAJE (lb)
4	14	4	14
6	30	6	18
8	45	8	24
10	60	10	30
12	75	12	36
14	90	14	42
16	105	16	48
18	120	18	54
20	135	20	60
22	150	22	66
24	165	24	72
26	180	26	78
28	195	28	84
30	210	30	90
32	225	32	96
34	240	34	102
36	255	36	108
38	270	38	114
40	285	40	120
42	300	42	126
44	315	44	132
46	330	46	138
48	345	48	144
50	360	50	150

ACCIONES ADOPTADAS EN EL CALCULO

DESCRIPCION	COTA +4.67	COTA +4.67	COTA +4.67	COTA +8.77	WATERBATES
TECHO P.B.	REBASC 35-45	USDA en 0.30 m.	REBASC 35-45	REBASC 35-45	ELEMENTO ESTRUCTURAL
PESO PROPIO	4.78 kN/m <sup>2</sup>	7.50 kN/m <sup>2</sup>	4.78 kN/m <sup>2</sup>	4.78 kN/m <sup>2</sup>	Nivel de control
ACABADOS	1.20 kN/m <sup>2</sup>	1.50 kN/m <sup>2</sup>	1.50 kN/m <sup>2</sup>	1.50 kN/m <sup>2</sup>	Estadístico
Sobrecarga de USO	3.00 kN/m <sup>2</sup>	1.00 kN/m <sup>2</sup>	1.00 kN/m <sup>2</sup>	1.00 kN/m <sup>2</sup>	Muros
Sobrecarga de TRABAJERA	1.00 kN/m <sup>2</sup>	1.00 kN/m <sup>2</sup>	1.00 kN/m <sup>2</sup>	1.00 kN/m <sup>2</sup>	FRANQUEOS VAS Y PASOS
Sobrecarga de NIEVE					USAS
CARGA TOTAL DE CALCULO	9.96 kN/m <sup>2</sup>	10.00 kN/m <sup>2</sup>	8.65 kN/m <sup>2</sup>	7.26 kN/m <sup>2</sup>	ELECCION

CUADRO DE ESPECIFICACIONES SEGUN EHE

DESCRIPCION	REQUISITOS	ESPECIFICACIONES
RESISTENCIA DE CALCULO	UNE 8313/90	UNE 8313/90
TAMANO MAX. REBANO	20 mm.	20 mm.
ESPCION REBANDOS	35 mm.	35 mm.
ESPESOR REBANDOS	0.60	0.60
CEMENTO	CEM I/A-S 32.50 N/m <sup>2</sup>	CEM I/A-S 32.50 N/m <sup>2</sup>
CONTENIDO MIN. DE CEMENTO	275 kg/m <sup>3</sup>	275 kg/m <sup>3</sup>
SISTEMA DE COMPACTACION	Vibrado	Vibrado
RESISTENCIA A LOS 7 DIAS	>16 N/mm <sup>2</sup>	>16 N/mm <sup>2</sup>
RESISTENCIA A LOS 28 DIAS	>25 N/mm <sup>2</sup>	>25 N/mm <sup>2</sup>
TIPO DE ACERO	B 500 S	B 500 S
NIVEL DE CONTROL	Normal	Normal
CORTEGENTE DE SEGURIDAD	7s=1.15	7s=1.15
RESISTENCIA DE CALCULO	43.478 N/mm <sup>2</sup>	43.478 N/mm <sup>2</sup>
RESISTENCIA DE CALCULO	43.478 N/mm <sup>2</sup>	43.478 N/mm <sup>2</sup>
RESISTENCIA DE CALCULO	43.478 N/mm <sup>2</sup>	43.478 N/mm <sup>2</sup>
RESISTENCIA DE CALCULO	43.478 N/mm <sup>2</sup>	43.478 N/mm <sup>2</sup>

Proyecto de ejecución /

**E07**

CENTRO DE EDUCACION ESPECIAL EN EL PLAN PARCIAL "COVARESA" VALLADOLID

detalles de cimentación

arquitecto director: FAUSTO BUENO MESTRE

Junio 2009