

ARMADO SUPERIOR TRANSVERSAL DE NERVIOS TECHO DE PLANTA BAJA ZONA 3

NOTA: LAS LINEAS DE SOPANADAS INDICADAS SON PARA EL FORJADO RETIPLAC PARA LA LOSA MACIZA ENCOFRADA "IN SITU" DEBERÁ REALIZARSE SEGUN EL ENCOFRADO SELECCIONADO.

LA EHE DENOTA:
 a) POSICION Y LONGITUD DE LAS SOPANADAS PARA LAS ARMADURAS DE DIBUJO EN EL FORJADO DE LA LOSA EN EL CASO DE FORJADO EN ANILLO INTERIOR A LOS ESTANQUES Y EN EL CASO DE LA LOSA SUPERIOR DE UNA OSA DE HORMIGONADO.
 b) POSICION Y LONGITUD DE LAS SOPANADAS PARA LAS ARMADURAS DE DIBUJO EN EL FORJADO DE LA LOSA EN EL CASO DE FORJADO EN ANILLO INTERIOR A LOS ESTANQUES Y EN EL CASO DE LA LOSA SUPERIOR DE UNA OSA DE HORMIGONADO.
 c) POSICION Y LONGITUD DE LAS SOPANADAS PARA LAS ARMADURAS DE DIBUJO EN EL FORJADO DE LA LOSA EN EL CASO DE FORJADO EN ANILLO INTERIOR A LOS ESTANQUES Y EN EL CASO DE LA LOSA SUPERIOR DE UNA OSA DE HORMIGONADO.

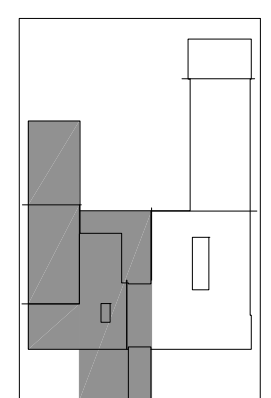
LA EHE DENOTA:
 a) POSICION Y LONGITUD DE LAS SOPANADAS PARA LAS ARMADURAS DE DIBUJO EN EL FORJADO DE LA LOSA EN EL CASO DE FORJADO EN ANILLO INTERIOR A LOS ESTANQUES Y EN EL CASO DE LA LOSA SUPERIOR DE UNA OSA DE HORMIGONADO.
 b) POSICION Y LONGITUD DE LAS SOPANADAS PARA LAS ARMADURAS DE DIBUJO EN EL FORJADO DE LA LOSA EN EL CASO DE FORJADO EN ANILLO INTERIOR A LOS ESTANQUES Y EN EL CASO DE LA LOSA SUPERIOR DE UNA OSA DE HORMIGONADO.
 c) POSICION Y LONGITUD DE LAS SOPANADAS PARA LAS ARMADURAS DE DIBUJO EN EL FORJADO DE LA LOSA EN EL CASO DE FORJADO EN ANILLO INTERIOR A LOS ESTANQUES Y EN EL CASO DE LA LOSA SUPERIOR DE UNA OSA DE HORMIGONADO.

TOTAL LA OSA SUPERIOR EN ANILLO		EN PUNTO	
SOQUE (m)	ANILLO (m)	SOQUE (m)	ANILLO (m)
1	1.1	1	1.1
2	2.2	2	2.2
3	3.3	3	3.3
4	4.4	4	4.4
5	5.5	5	5.5
6	6.6	6	6.6
7	7.7	7	7.7
8	8.8	8	8.8
9	9.9	9	9.9
10	10.0	10	10.0
11	11.1	11	11.1
12	12.2	12	12.2
13	13.3	13	13.3
14	14.4	14	14.4
15	15.5	15	15.5
16	16.6	16	16.6
17	17.7	17	17.7
18	18.8	18	18.8
19	19.9	19	19.9
20	20.0	20	20.0
21	21.1	21	21.1
22	22.2	22	22.2
23	23.3	23	23.3
24	24.4	24	24.4
25	25.5	25	25.5
26	26.6	26	26.6
27	27.7	27	27.7
28	28.8	28	28.8
29	29.9	29	29.9
30	30.0	30	30.0

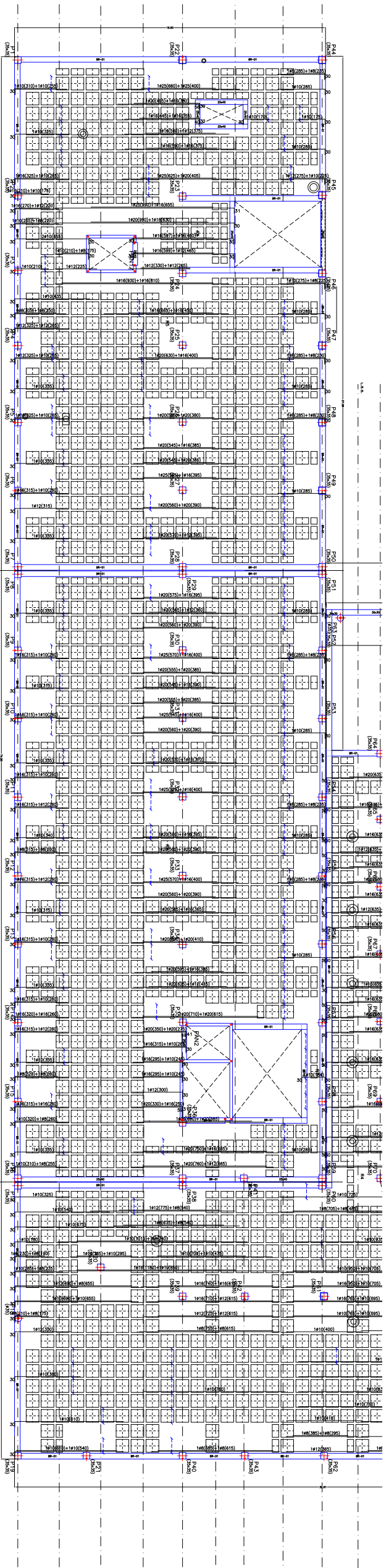
DISPOSICION DE SOPANADORES

Elemento	Empujamiento inferior	Empujamiento superior	Distancia entre sopanadores
Elementos superficiales horizontales (losa, etc)	50 p. a 100mm	50 p. a 100mm	100mm
Elementos verticales y losas de cimentación, etc)	50 p. a 100mm	50 p. a 100mm	100mm
Muros	50 p. a 100mm	50 p. a 100mm	100mm
Vigas	50 p. a 100mm	50 p. a 100mm	100mm
Sopanadores	50 p. a 100mm	50 p. a 100mm	100 p. a 200mm

EN LA FRAMA DE NERVIOS QUE LLEGAN A BANCOS SE COLOCARA UNA ARMADURA SUPERIOR CORIDA DE 2#12 PARA CUMPLIR CON CTE DBS1 (C.2.3.4)



ARMADO SUPERIOR TRANSVERSAL DE NERVIOS TECHO DE PLANTA BAJA ZONA 4



ACCIONES ADOPTADAS EN EL CALCULO

DESCRIPCION	COM +4+67	COM +4+67	COM +4+67	COM +4+67	MATERIALES	HEMBRONES	ACERO
TECHO P.B.	REPLAC 35.5	REPLAC 35.5	REPLAC 35.5	REPLAC 35.5	ESTRUCO	REPLAC 35.5	REPLAC 35.5
FRANCO	1.20 N/m ²	1.20 N/m ²	1.20 N/m ²	1.20 N/m ²	ESTRUCO	1.20 N/m ²	1.20 N/m ²
ALUMINIO	1.50 N/m ²	1.50 N/m ²	1.50 N/m ²	1.50 N/m ²	ESTRUCO	1.50 N/m ²	1.50 N/m ²
COBERTURA DE USO	1.00 N/m ²	1.00 N/m ²	1.00 N/m ²	1.00 N/m ²	ESTRUCO	1.00 N/m ²	1.00 N/m ²
COBERTURA DE MANTENIMIENTO	1.00 N/m ²	1.00 N/m ²	1.00 N/m ²	1.00 N/m ²	ESTRUCO	1.00 N/m ²	1.00 N/m ²
COEF. UNIF. DE CALCULO	0.90 N/m ²	0.90 N/m ²	0.90 N/m ²	0.90 N/m ²	ESTRUCO	0.90 N/m ²	0.90 N/m ²

CUADRO DE ESPECIFICACIONES SEGUN EHE

DESCRIPCION	COM +4+67	COM +4+67	COM +4+67	COM +4+67	MATERIALES	HEMBRONES	ACERO
TECHO P.B.	REPLAC 35.5	REPLAC 35.5	REPLAC 35.5	REPLAC 35.5	ESTRUCO	REPLAC 35.5	REPLAC 35.5
FRANCO	1.20 N/m ²	1.20 N/m ²	1.20 N/m ²	1.20 N/m ²	ESTRUCO	1.20 N/m ²	1.20 N/m ²
ALUMINIO	1.50 N/m ²	1.50 N/m ²	1.50 N/m ²	1.50 N/m ²	ESTRUCO	1.50 N/m ²	1.50 N/m ²
COBERTURA DE USO	1.00 N/m ²	1.00 N/m ²	1.00 N/m ²	1.00 N/m ²	ESTRUCO	1.00 N/m ²	1.00 N/m ²
COBERTURA DE MANTENIMIENTO	1.00 N/m ²	1.00 N/m ²	1.00 N/m ²	1.00 N/m ²	ESTRUCO	1.00 N/m ²	1.00 N/m ²
COEF. UNIF. DE CALCULO	0.90 N/m ²	0.90 N/m ²	0.90 N/m ²	0.90 N/m ²	ESTRUCO	0.90 N/m ²	0.90 N/m ²