

ARMADO LONGITUDINAL SUPERIOR CUBIERTA

EN LA FRANJA DE NERVIOS QUE LLEGAN A ABACOS SE COLOCARÁ UNA ARMADURA SUPERIOR CORRIADA DE 2#12 PARA CUMPLIR CON CTE DBS1 (C.2.3.4)

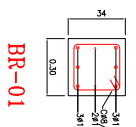


TABLA DE LONGITUDES DE SOLAPE Y ANCLAJE PARA HA-25 SIN ACCIONES DINAMICAS

TOTAL LA OTRA EXCEPTO PLAZAS			EN PLAZAS		
SOLO (L1)	ANCLAJE (L2)	L3	SOLO (L1)	ANCLAJE (L2)	L3
6	18	26	6	18	26
8	20	28	8	20	28
10	22	30	10	22	30
12	24	32	12	24	32
14	26	34	14	26	34
16	28	36	16	28	36
18	30	38	18	30	38
20	32	40	20	32	40
22	34	42	22	34	42
24	36	44	24	36	44
26	38	46	26	38	46
28	40	48	28	40	48
30	42	50	30	42	50
32	44	52	32	44	52
34	46	54	34	46	54
36	48	56	36	48	56
38	50	58	38	50	58
40	52	60	40	52	60
42	54	62	42	54	62
44	56	64	44	56	64
46	58	66	46	58	66
48	60	68	48	60	68
50	62	70	50	62	70
52	64	72	52	64	72
54	66	74	54	66	74
56	68	76	56	68	76
58	70	78	58	70	78
60	72	80	60	72	80
62	74	82	62	74	82
64	76	84	64	76	84
66	78	86	66	78	86
68	80	88	68	80	88
70	82	90	70	82	90
72	84	92	72	84	92
74	86	94	74	86	94
76	88	96	76	88	96
78	90	98	78	90	98
80	92	100	80	92	100
82	94	102	82	94	102
84	96	104	84	96	104
86	98	106	86	98	106
88	100	108	88	100	108
90	102	110	90	102	110
92	104	112	92	104	112
94	106	114	94	106	114
96	108	116	96	108	116
98	110	118	98	110	118
100	112	120	100	112	120

El SÍMBOLO L1 Y L2 EN LAS LONGITUDES DE SOLAPE Y ANCLAJE DE LA TABLA RESPECTO A LA DIRECCION DE LA TRANSMISION.

LA EHE DEFINE:

a) POSICION L1, DE SUPERFICIE DEBIDA PARA LAS ARMADURAS QUE DURANTE EL DESARROLLO DE LA ACCION DEBEN SER PERPENDICULARES A LA DIRECCION DE LA ACCION EN LA MITAD INFERIOR DE LA SECCION O A UNA DISTANCIA IGUAL O MENOR A 2d_{ef} EN EL CASO DE FORJADO EN ANCLAJE INTERIOR A 4d_{ef} ESTÁN PERPENDICULARES A LA DIRECCION DE LA ACCION EN LA MITAD SUPERIOR DE LA OTRA DE TRANSMISION.

b) POSICION L2, DE SUPERFICIE DEBIDA PARA LAS ARMADURAS QUE DURANTE EL DESARROLLO DE LA ACCION DEBEN SER PERPENDICULARES A LA DIRECCION DE LA ACCION EN LA MITAD SUPERIOR DE LA OTRA DE TRANSMISION.

ACCIONES ADOPTADAS EN EL CALCULO

DESCRIPCION	COTA +4.67		COTA +4.67		COTA +4.67	
	TECHO P.B.	CUB. DE FORCHES	CUBIERTA	CUBIERTA	CUBIERTA	CUBIERTA
FORJADO	RETPAC 35+5	0,54 m. 0,30 m.	RETPAC 35+5	RETPAC 35+5	RETPAC 35+5	RETPAC 35+5
FRISO PERCHO	4,76 KN/m ²	7,56 KN/m ²	6,12 KN/m ²	4,76 KN/m ²	4,76 KN/m ²	4,76 KN/m ²
ABACOS	4,20 KN/m ²	1,56 KN/m ²	1,56 KN/m ²	1,56 KN/m ²	1,56 KN/m ²	1,56 KN/m ²
Escaleras de acceso	3,40 KN/m ²	1,00 KN/m ²	1,00 KN/m ²	1,00 KN/m ²	1,00 KN/m ²	1,00 KN/m ²
Sobrecarga de habitueria	1,00 KN/m ²	1,00 KN/m ²	1,00 KN/m ²	1,00 KN/m ²	1,00 KN/m ²	1,00 KN/m ²
Sobrecarga de nieve						
Carga total de calculo	9,96 KN/m ²	10,00 KN/m ²	8,68 KN/m ²	7,26 KN/m ²		

CUADRO DE ESPECIFICACIONES SEGUN EHE

DESCRIPCION	HORMIGON		ACERO	
	TIPO DE HORMIGON	RESISTENCIA DE CALCULO	TIPO DE ACERO	RESISTENCIA DE CALCULO
Elemento estructural	Normal	16,67 N/mm ²	Normal	434,78 N/mm ²
Elemento de control	Normal	16,67 N/mm ²	Normal	434,78 N/mm ²
Elemento de seguridad	Normal	16,67 N/mm ²	Normal	434,78 N/mm ²

DISPOSICION DE SEPARADORES

Elemento	Distancia max.
Elementos superficiales horizontales (vigas, etc.)	50 y 6 100cm
Emparrillado inferior	50 y 6 50cm.
Emparrillado superior	50 y 6 50cm.
Codo emparrillado	50 y 6 50cm.
Separacion entre emparrillados	100cm.
Vigas	100cm.
Soportes	100 y 6 200cm.

