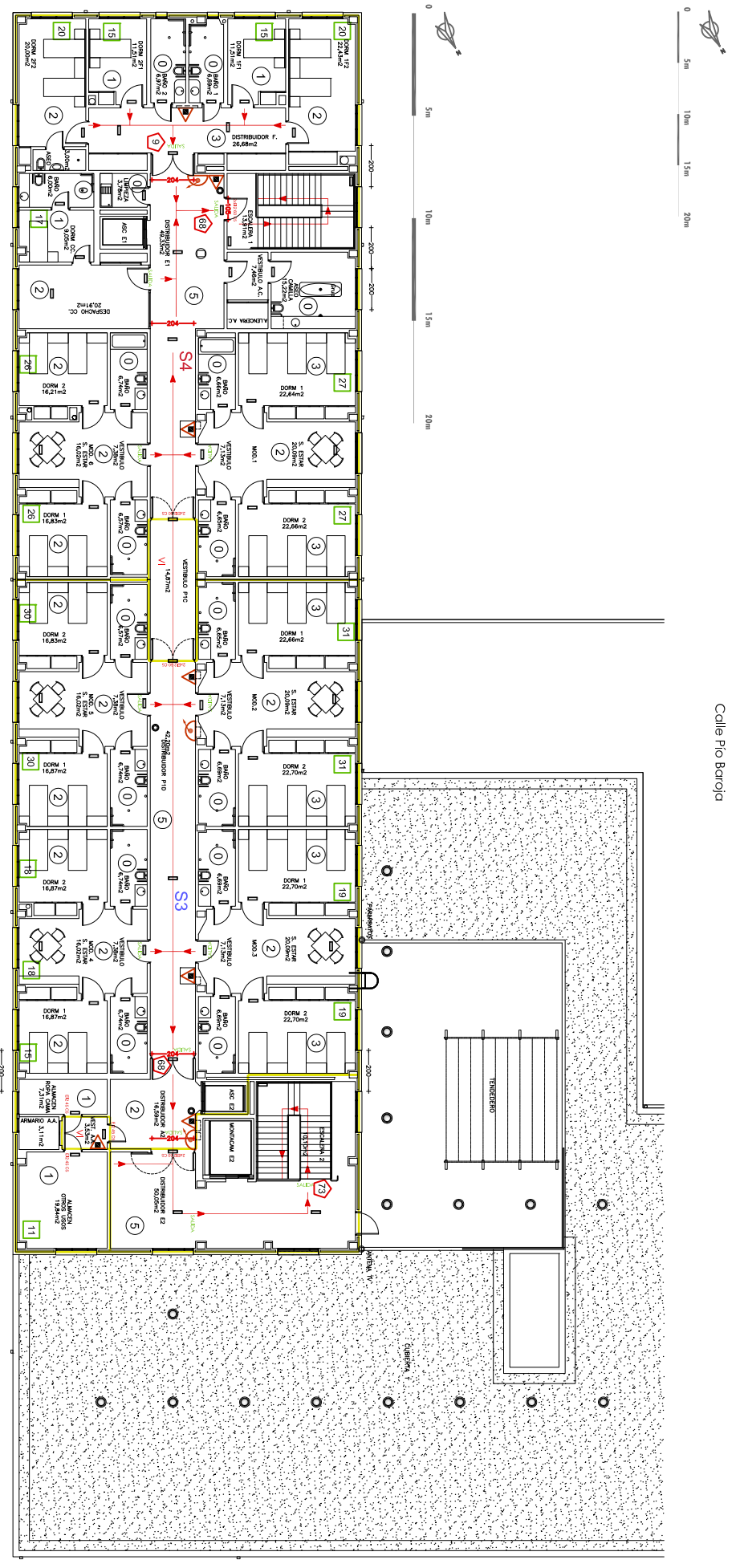


Planta de Parcela



Planta Primera

INSTALACIONES DE PROTECCION

	Boca de incendio equipada (BIE) Ø 25mm con adyuvante extintor
	Extinguidor polvo polivalente, Clasificación mínimo 13A-89/83 (8kg)
	Extinguidor CO2, clasificación mínima 34B (5kg)
	Armario empotrado polvo extintor
	Hidromorfo Ø 100mm
	Sistema extinción cocina
	Luminaria Recorrido de Evacuación
	Pulsador de Alarma
	Deposito/ Contro incendios
	Boca de Incendio Equipada
	Occupación asignada o recibida
	Occupación asignada o salida de planta
	Delimitación de sector de incendio
	Delimitación de locales de riesgo
	Recorrido mínimo a salida de planta (m) o de edificio (m)
	Luminario de Emergencia
	Episodio Exterior Seguro
	Vestibulo de Independencia
	Acceso Servicios de Emergencia