

TIMSS 2023

- Evaluación promovida por la IEA: Asociación Internacional para la Evaluación del Rendimiento Educativo (International Association for the Evaluation of Educational Achievement)
- TIMSS 2023 evalúa el rendimiento de los estudiantes de 4º de Primaria en Matemáticas y Ciencias.
- Se inició en 1995 y se realiza cada 4 años. Castilla y León participa desde 2015.
- Estudio principal: 3 mayo al 9 de junio del 2023.
- Muestra nacional: 526 centros (11500 alumnos).
- Muestra de CyL: 50 centros.
- CC.AA. participantes (9): Andalucía, Asturias, Baleares, Canarias, CyL, Cataluña, Galicia, Madrid y Navarra.

RENDIMIENTO EN MATEMATICAS Y CIENCIAS

GRÁFICO COMPARATIVO ENTRE CCAA

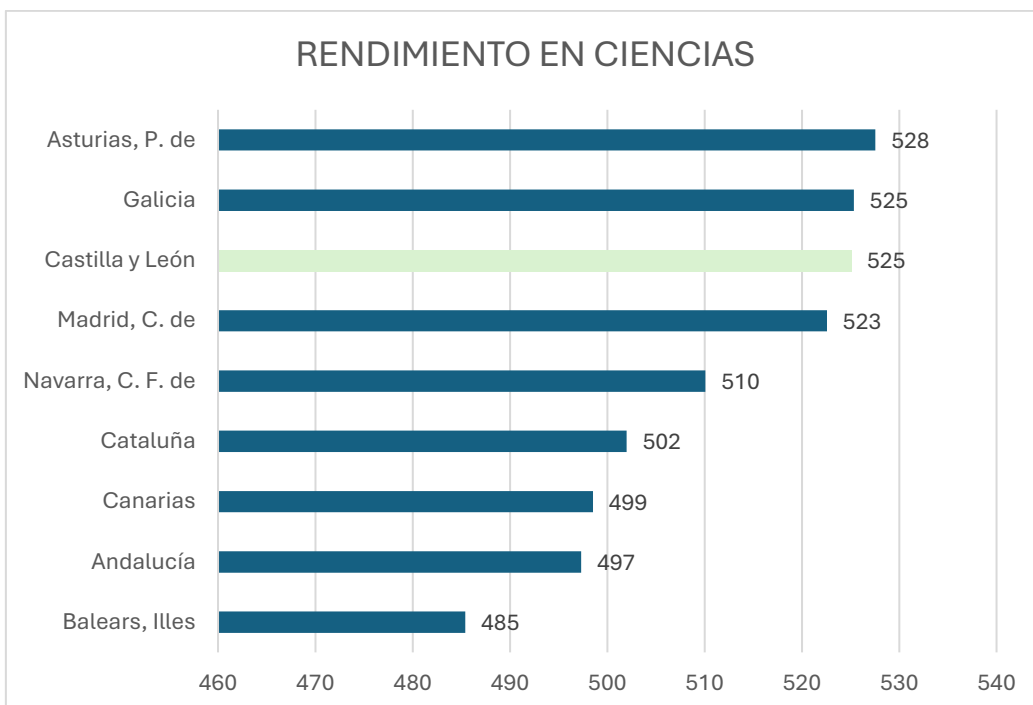
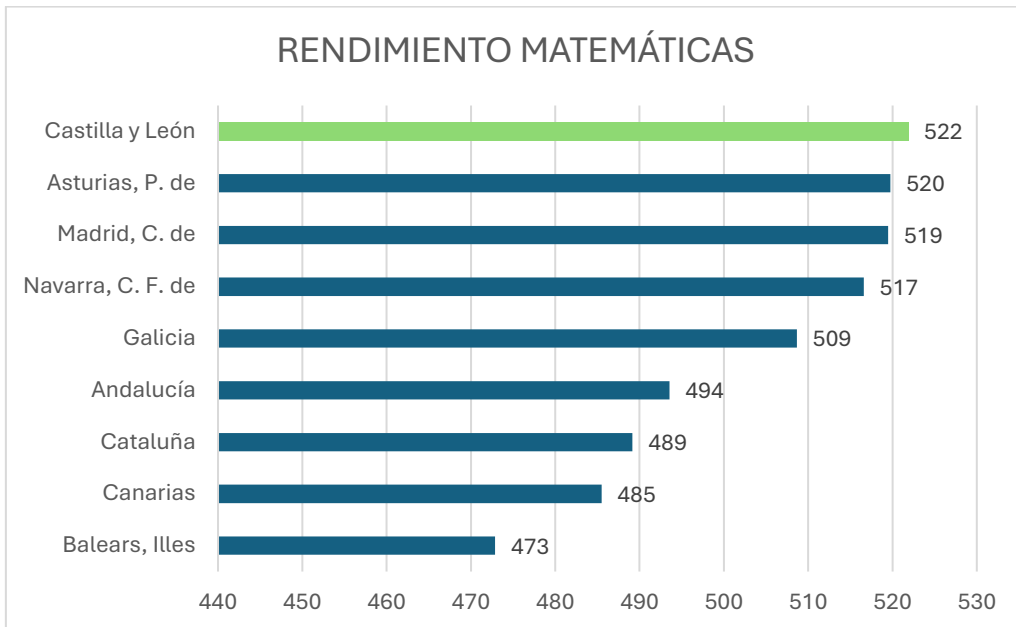
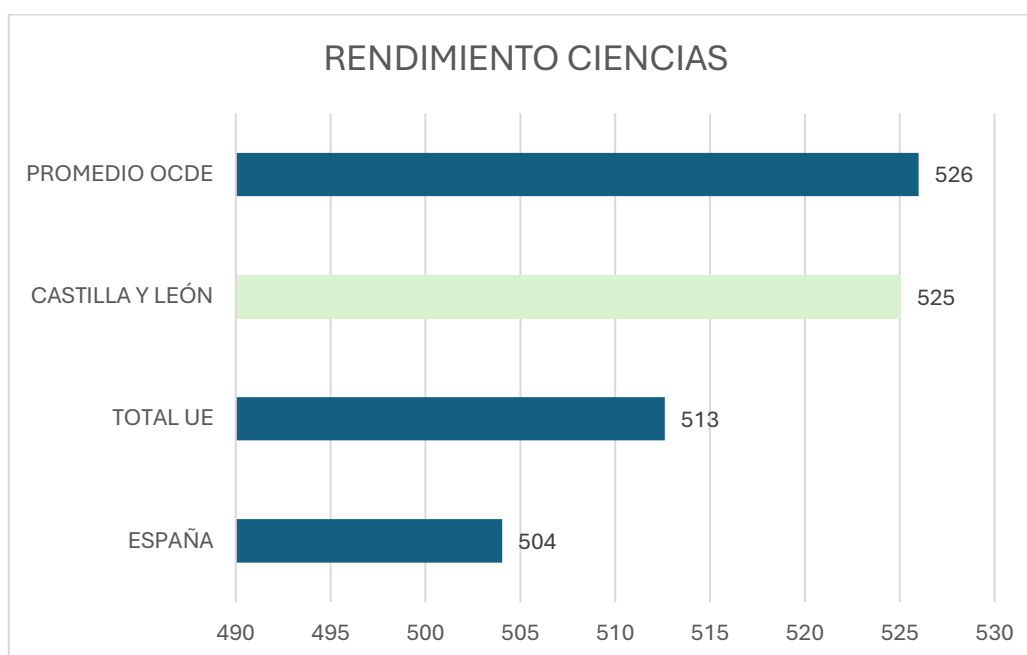
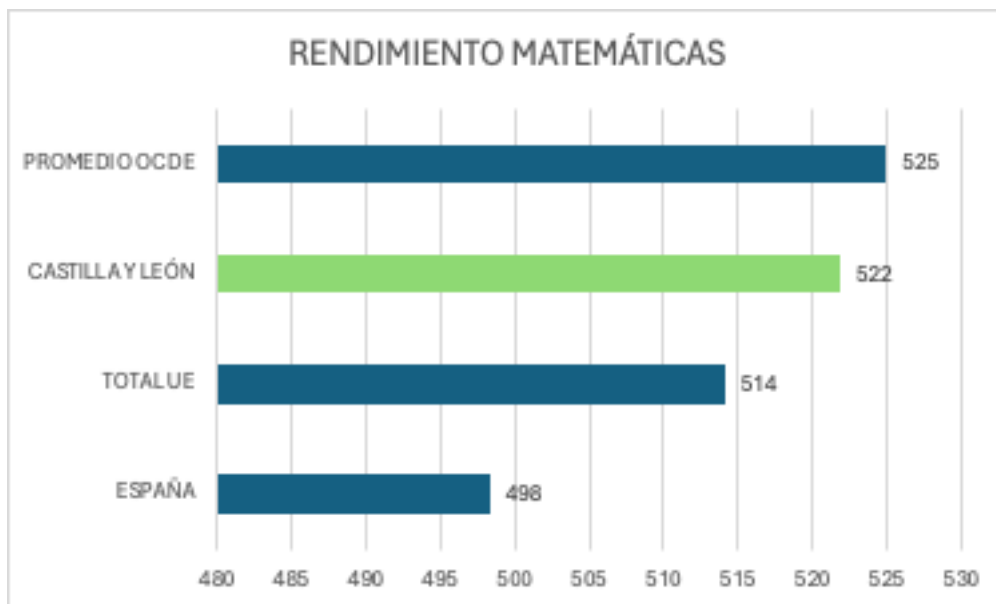
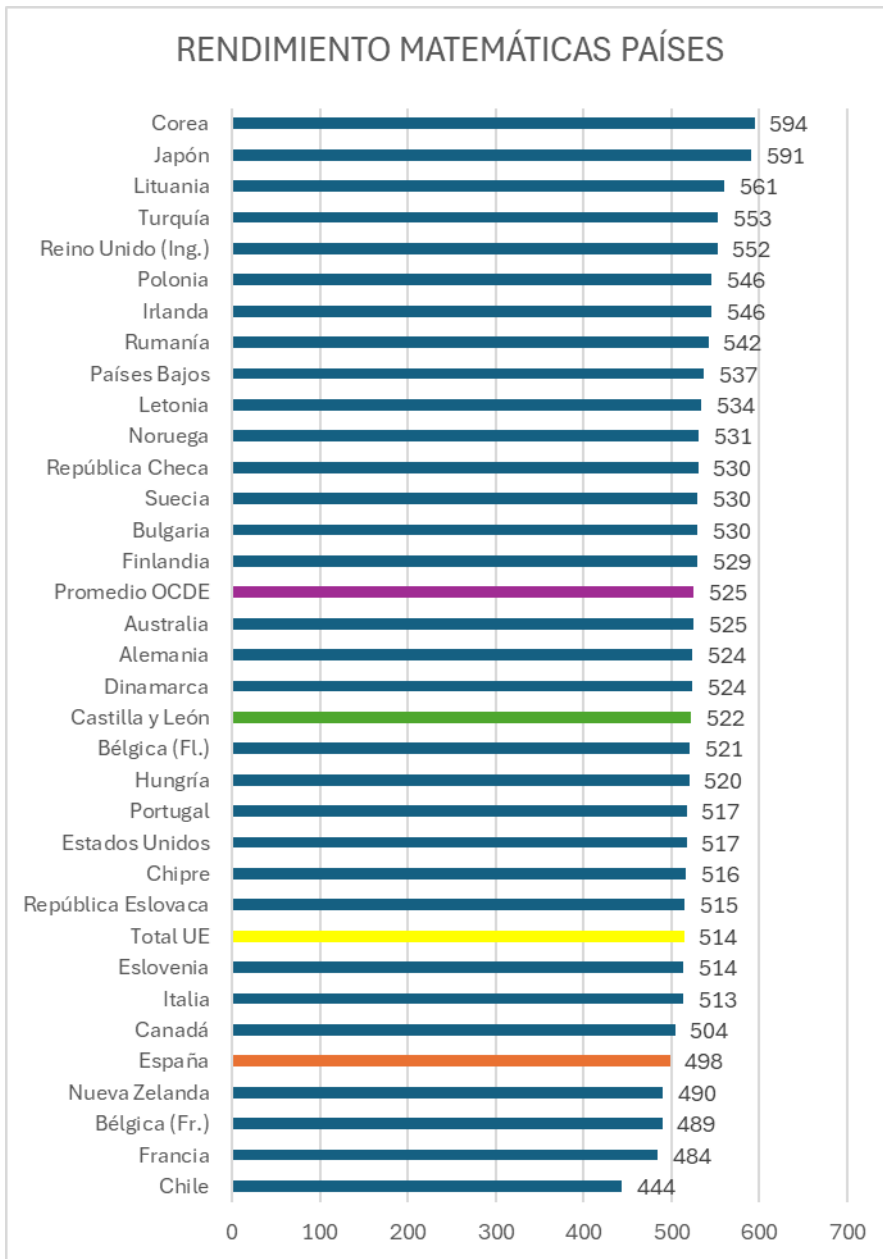


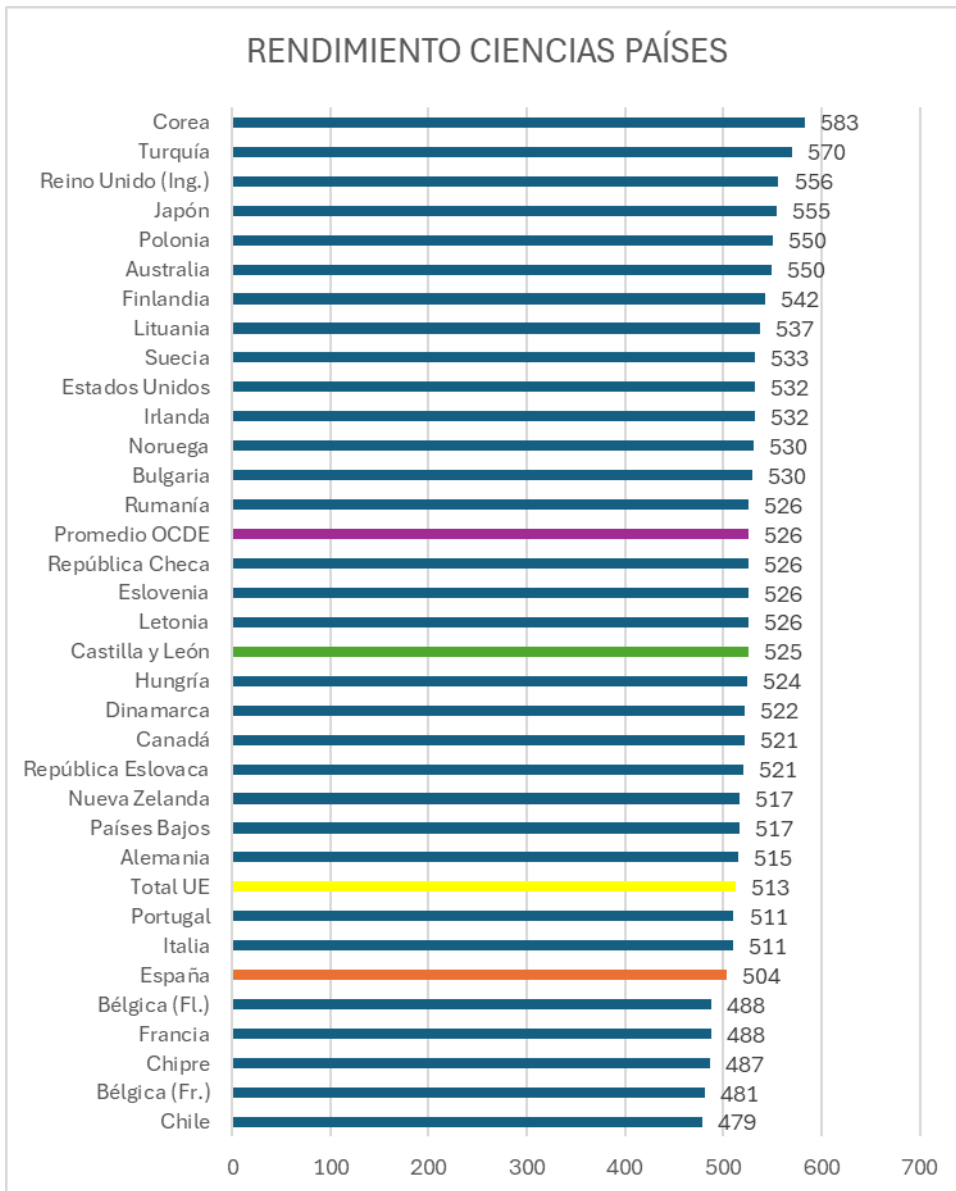
GRÁFICO COMPARATIVO ENTRE TODOS LOS PAISES PARTICIPANTES



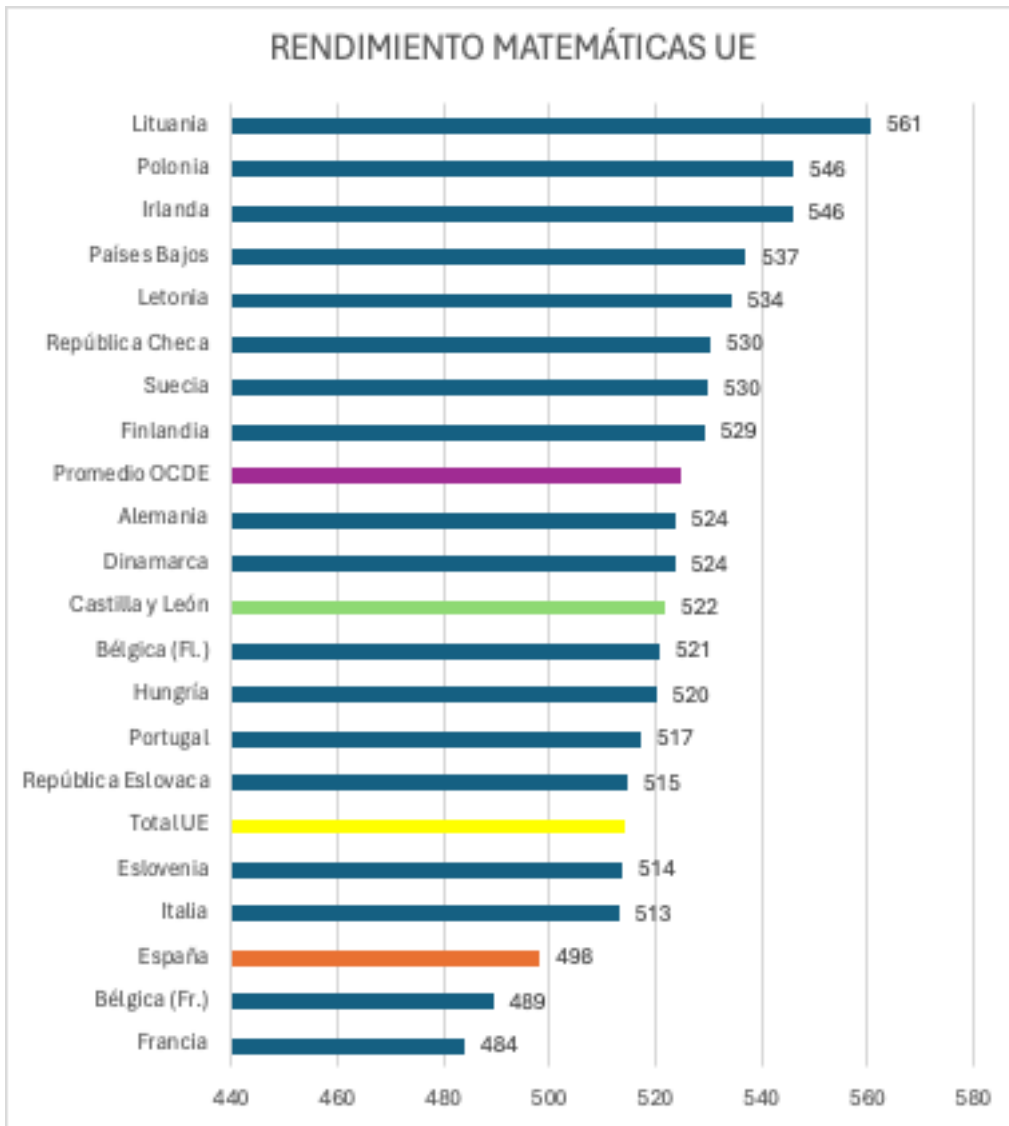
La media de la OCDE, en ambas competencias, es superior a Castilla y León, pero sin ser estadísticamente significativa.



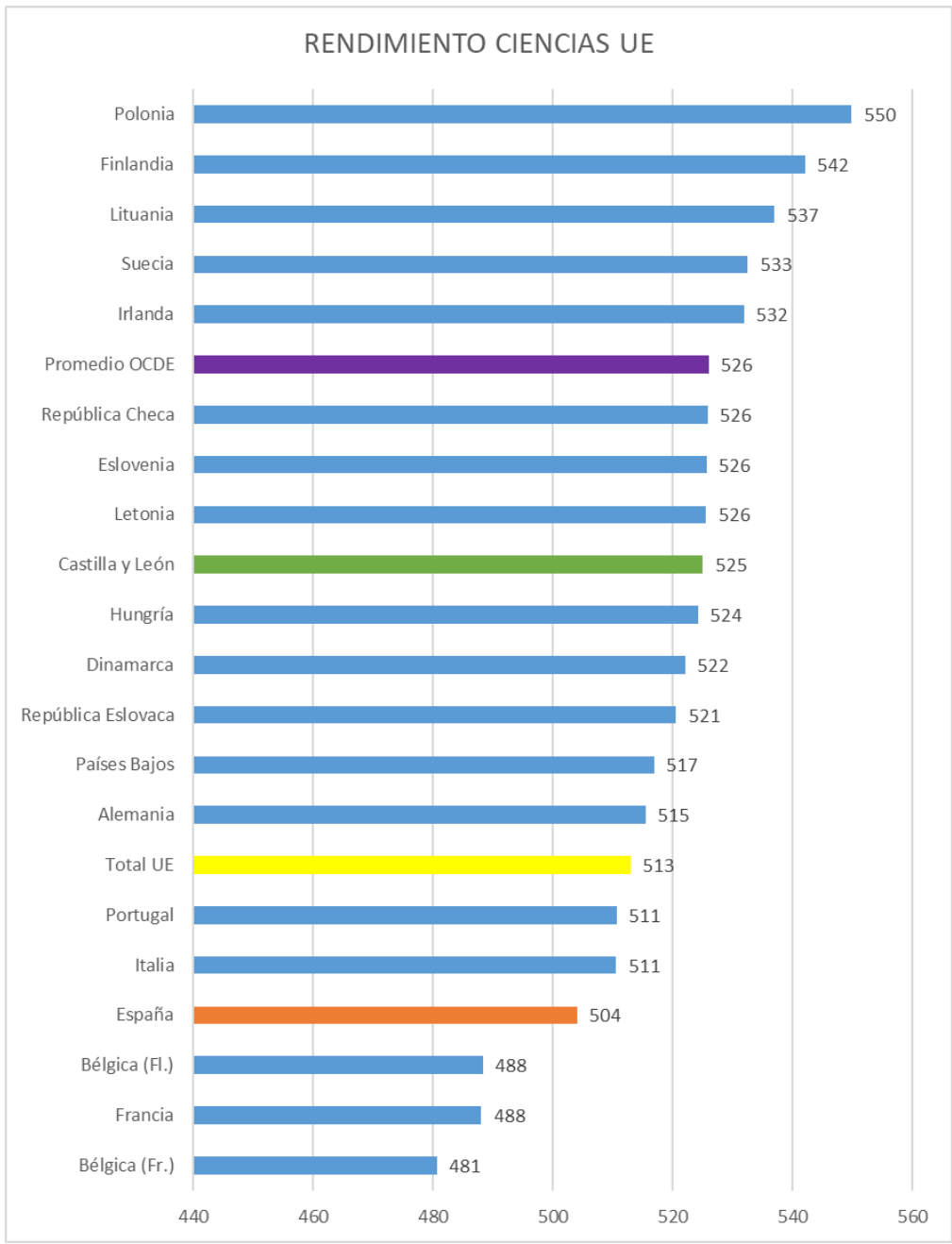
Castilla y León ocupa el puesto 19º y obtiene un rendimiento en Matemáticas mayor que EEUU, Canadá o Francia.



En el caso de Ciencias, Castilla y León ocupa el lugar 18º y obtiene mejor resultado que países como Canadá, Países Bajos o Alemania.



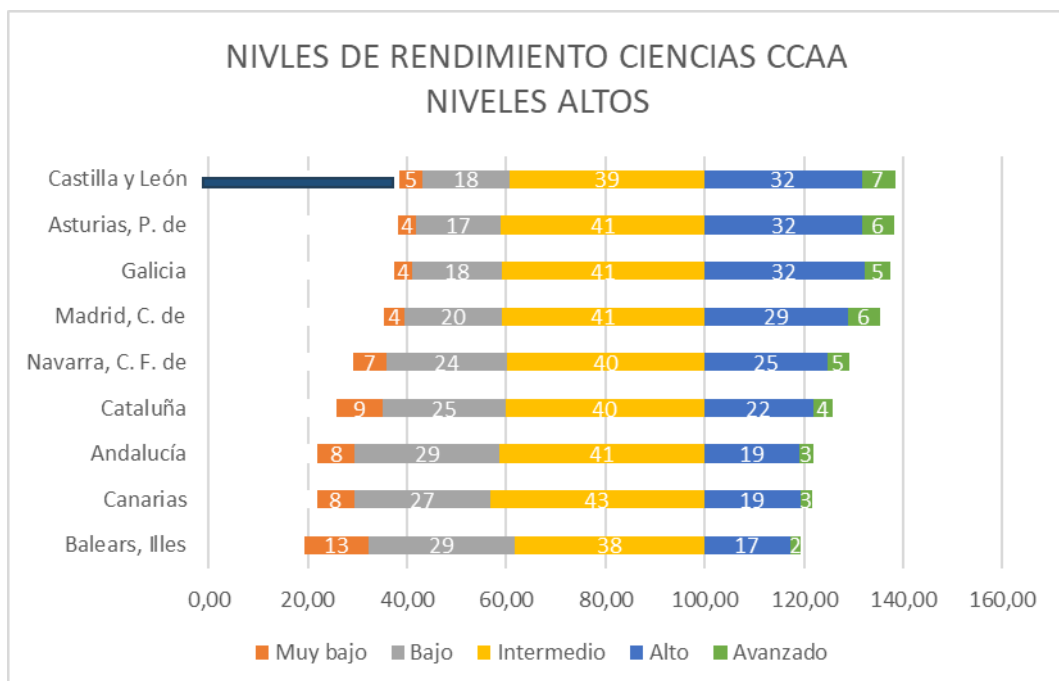
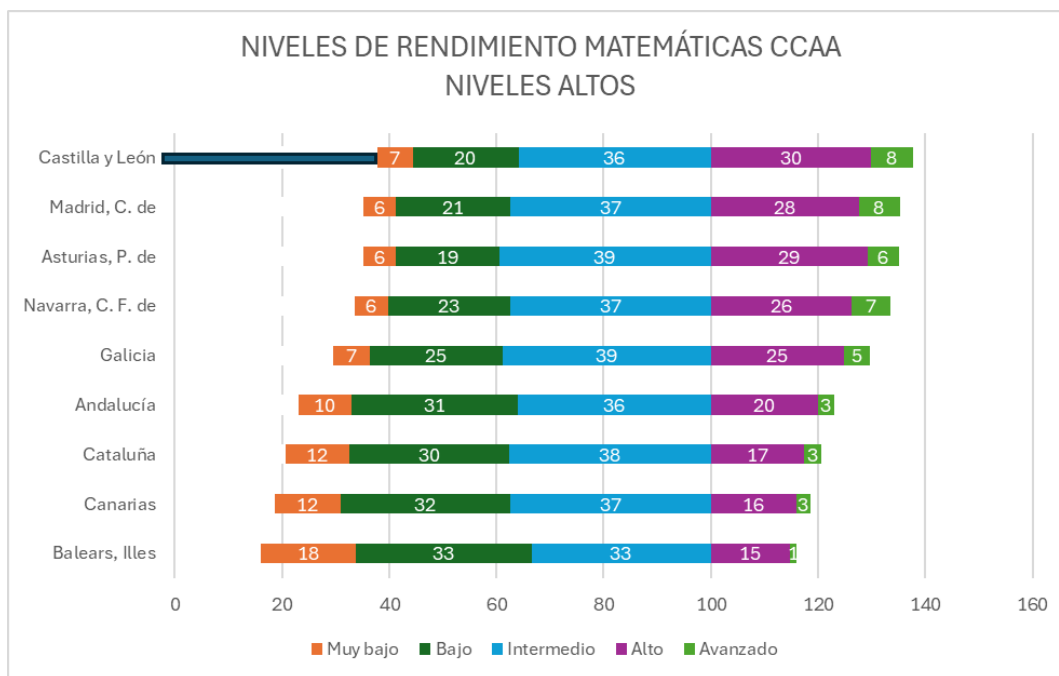
Teniendo en cuenta los países de la UE, el 50% de los países participantes obtienen un rendimiento inferior a Castilla y León en Matemáticas.



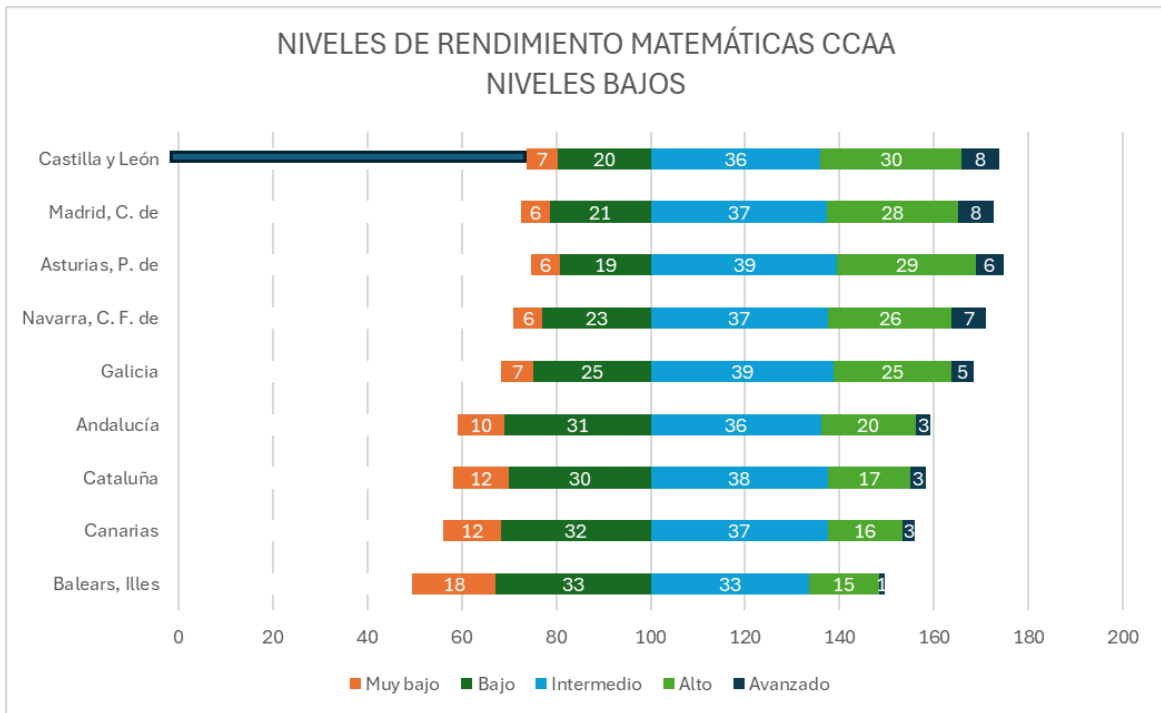
En el caso de Ciencias, Castilla y León ocupa el 9º puesto y obtiene una puntuación superior a países como Alemania o Países Bajos.

NIVELES DE RENDIMIENTO

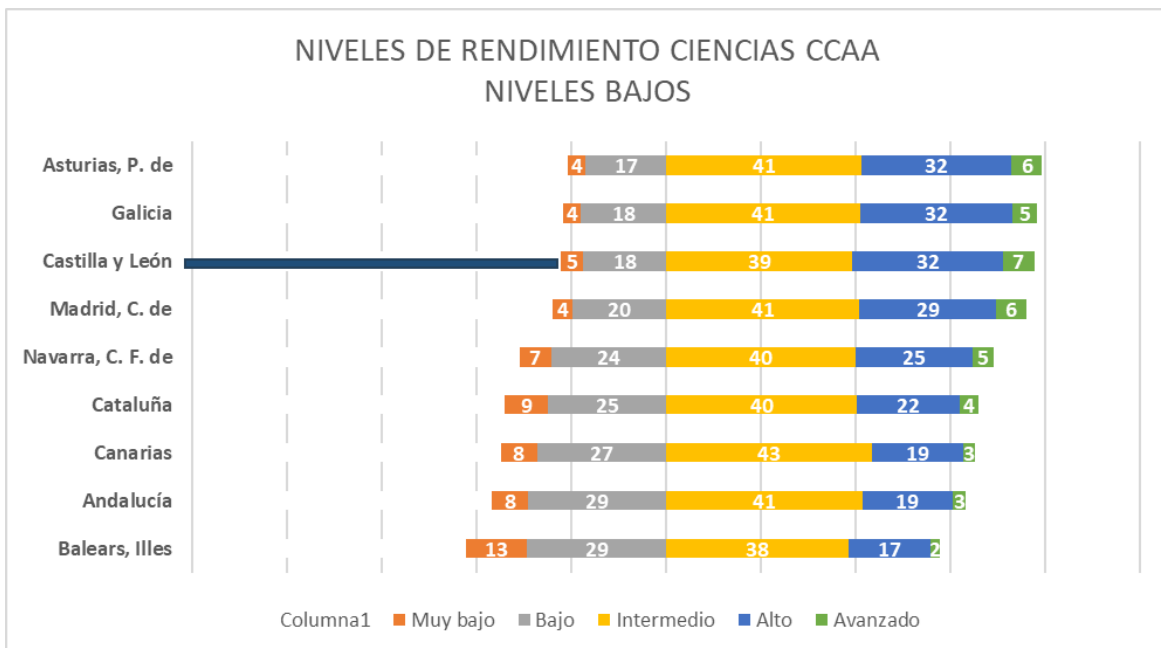
GRÁFICO COMPARATIVO ENTRE CCAA



Entre las CCAA, Castilla y León cuenta con el mayor porcentaje de alumnado en los niveles altos, tanto en lo que respecta al rendimiento en Matemáticas como en Ciencias.

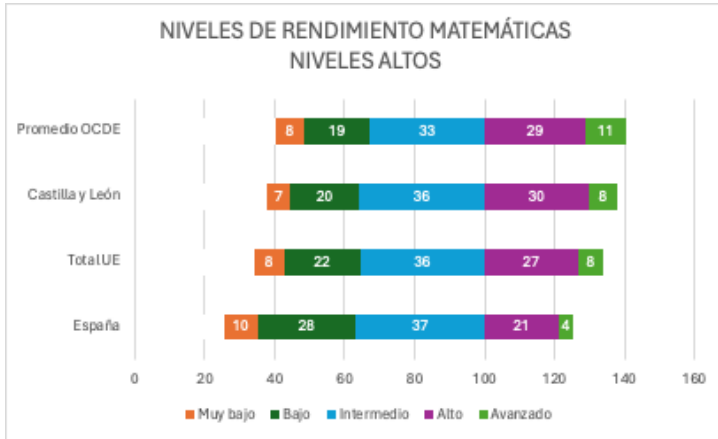


En lo que respecta a los niveles de rendimiento bajos en Matemáticas, Castilla y León obtiene un porcentaje del 27%, ocupando el segundo puesto.

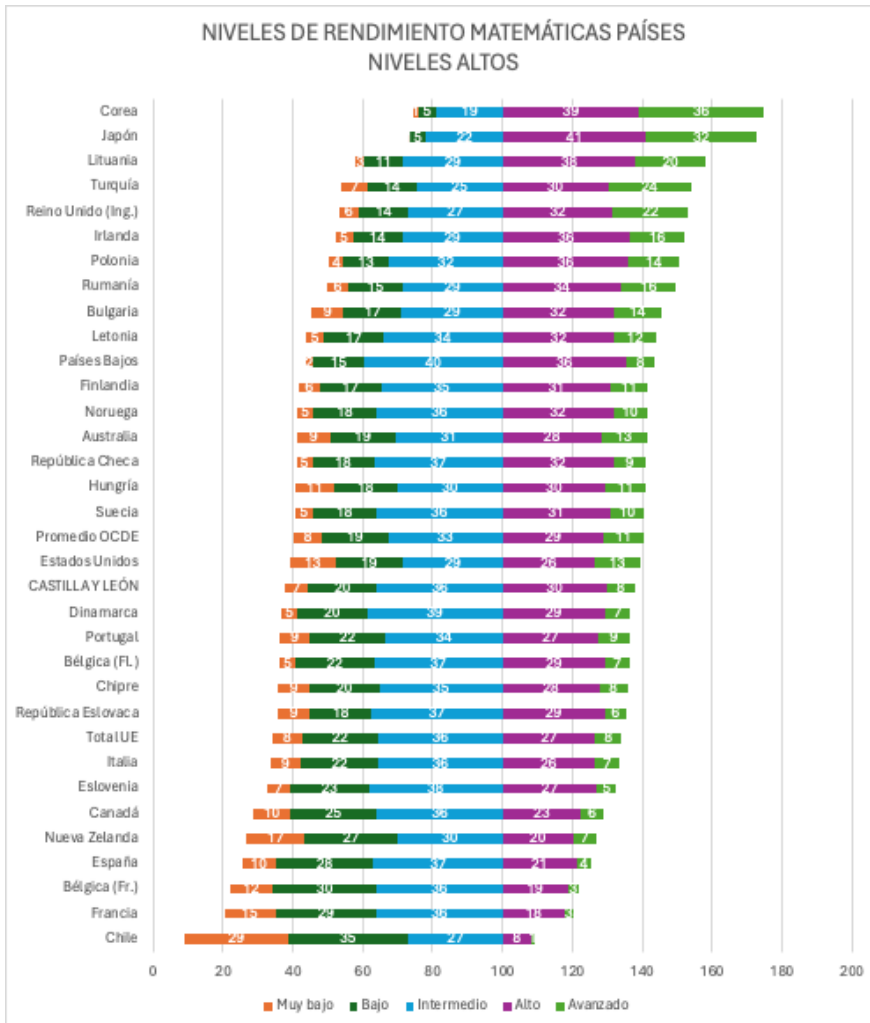


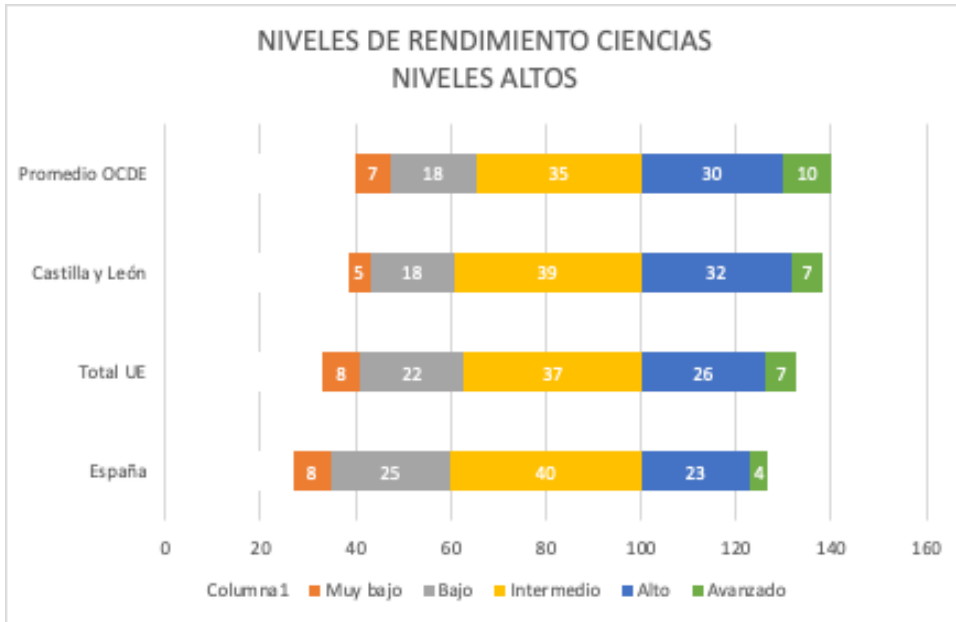
En cuanto a los niveles de rendimiento bajos en Ciencias, Castilla y León ocupa el tercer puesto, obteniendo un porcentaje del 23%.

GRÁFICO COMPARATIVO ENTRE TODOS LOS PAISES PARTICIPANTES

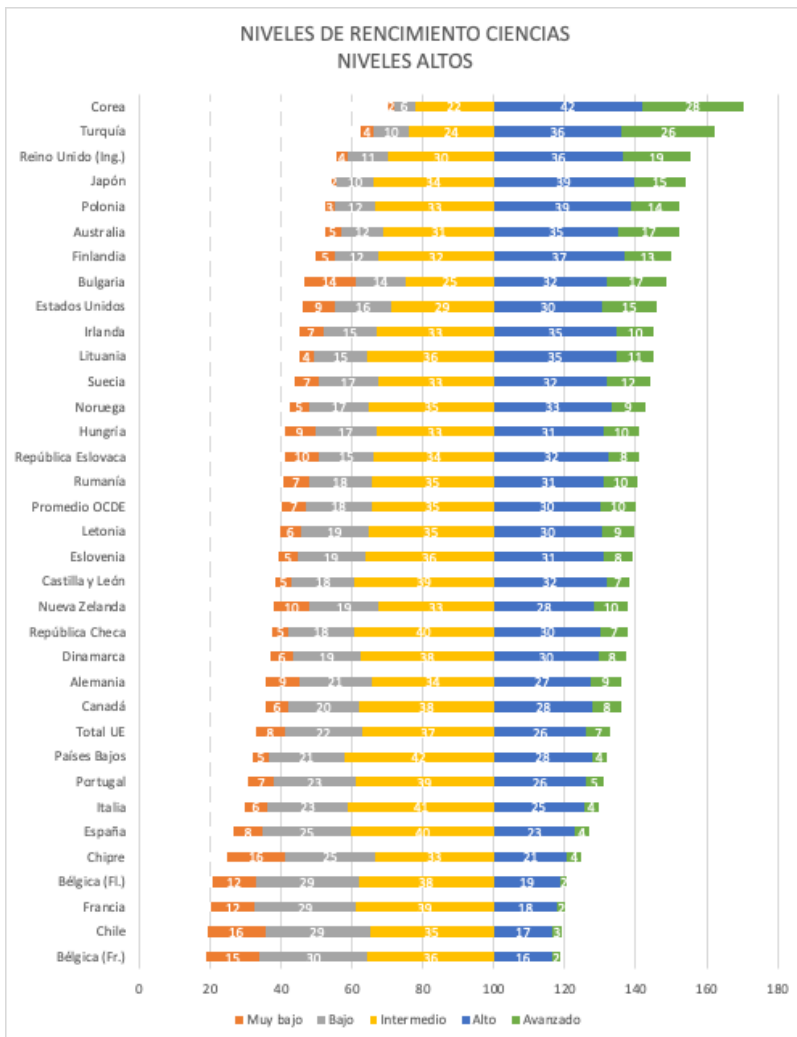


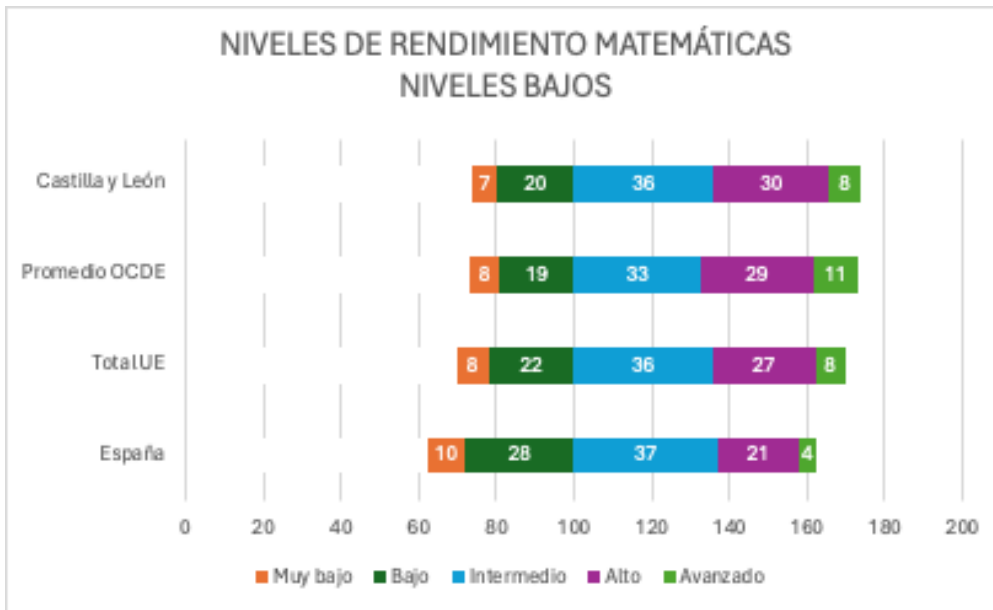
En los niveles de rendimiento altos, Castilla y León obtiene un porcentaje del 38%, superando al del total UE (35%) y España (25%).



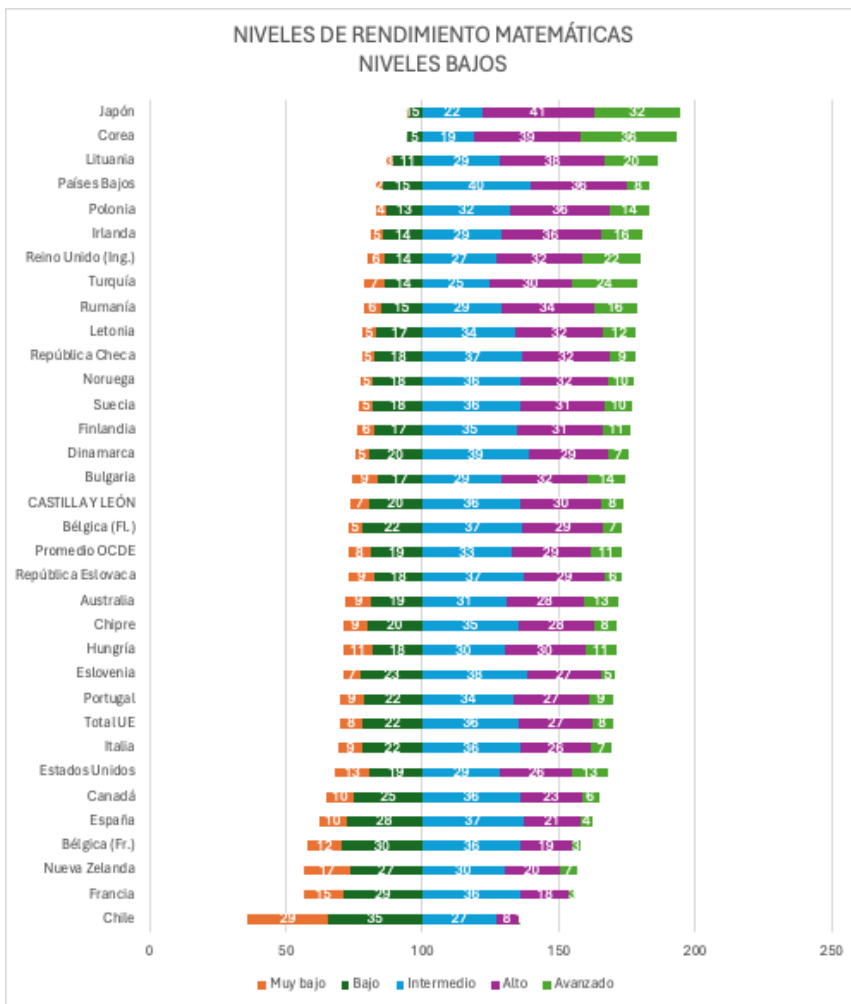


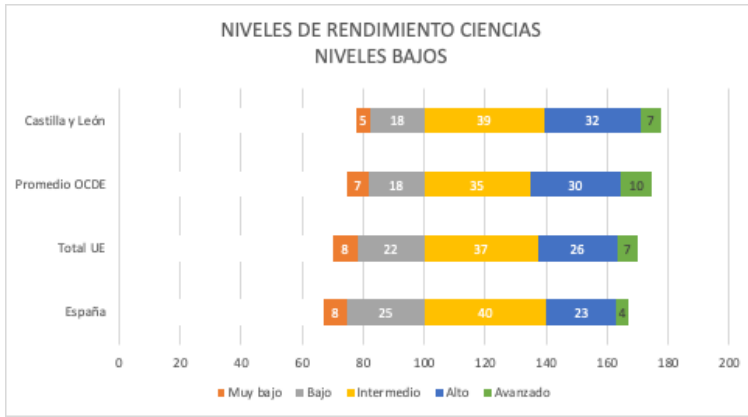
En lo que respecta a Ciencias, ocurre algo similar a Matemáticas. El porcentaje obtenido es 39% que supera al total UE (33%) y España (27%).





Castilla y León obtiene en Matemáticas el menor porcentaje en los niveles de rendimiento bajos (27%) en comparación con el promedio OCDE (27%), total UE (30%) y España (38%).





Castilla y León obtiene en Ciencias el menor porcentaje en los niveles de rendimiento bajos (23%) en comparación con el promedio OCDE (25%), total UE (30%) y España (33%).

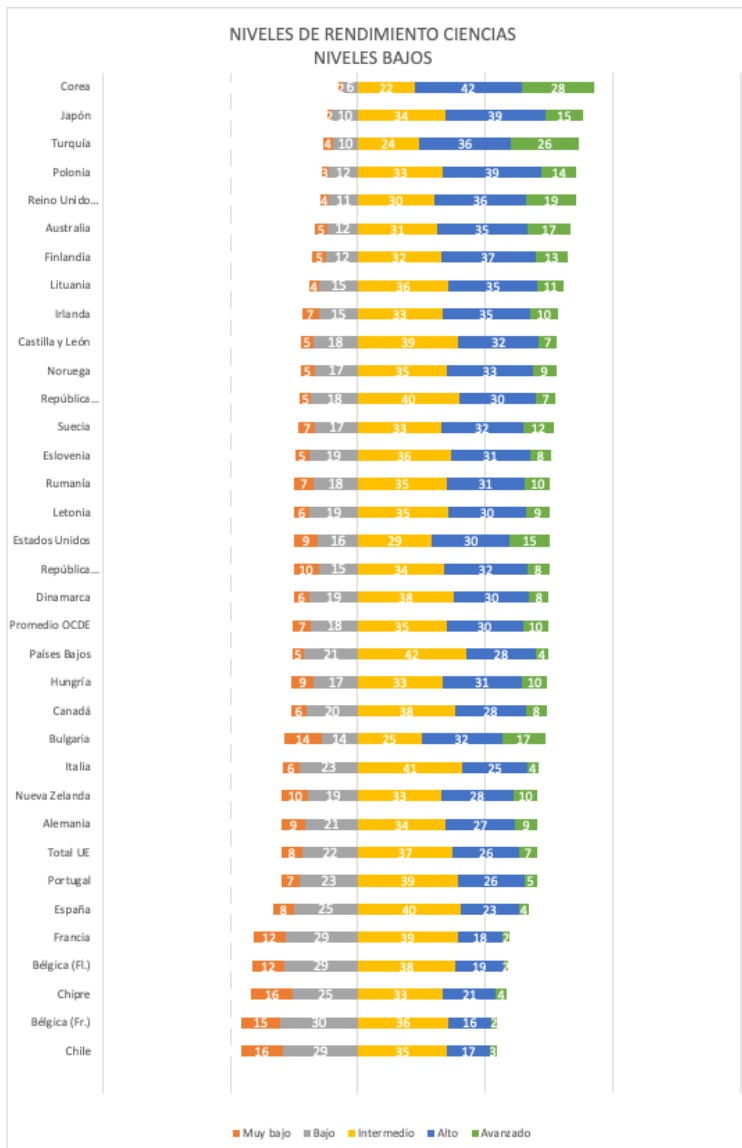
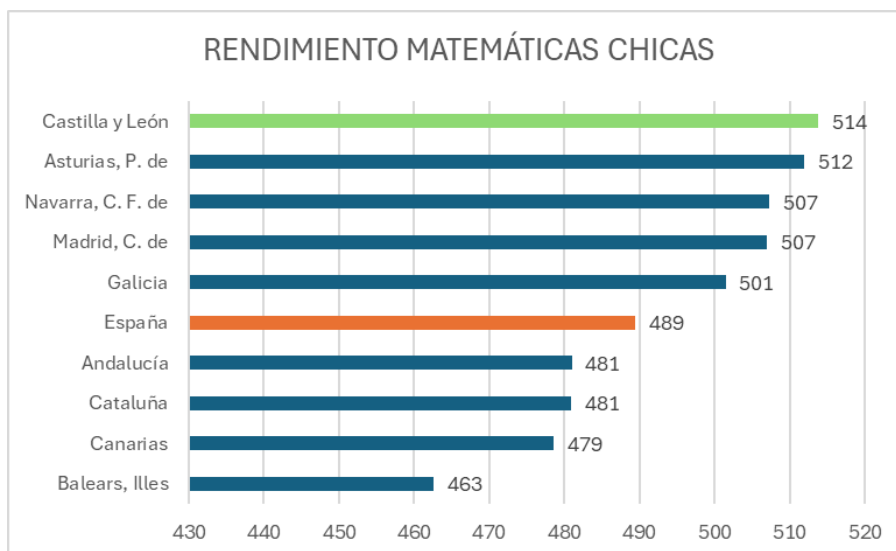
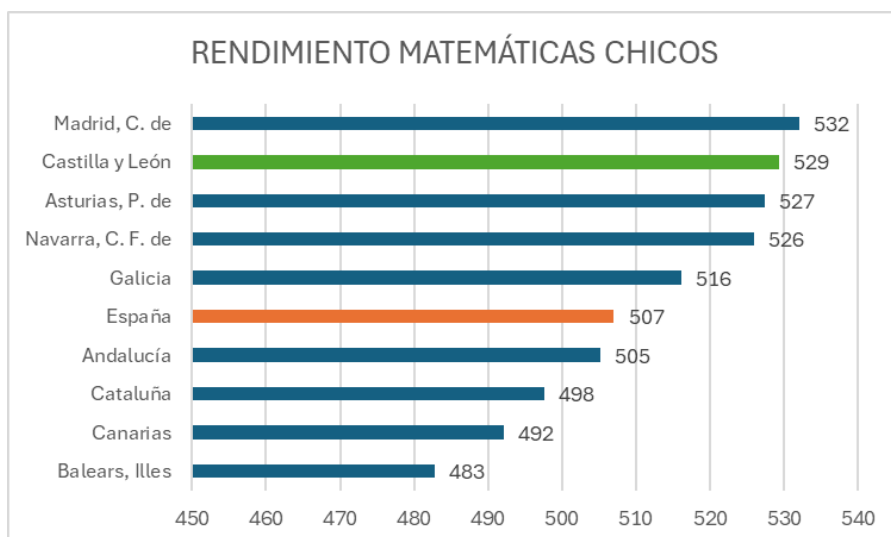


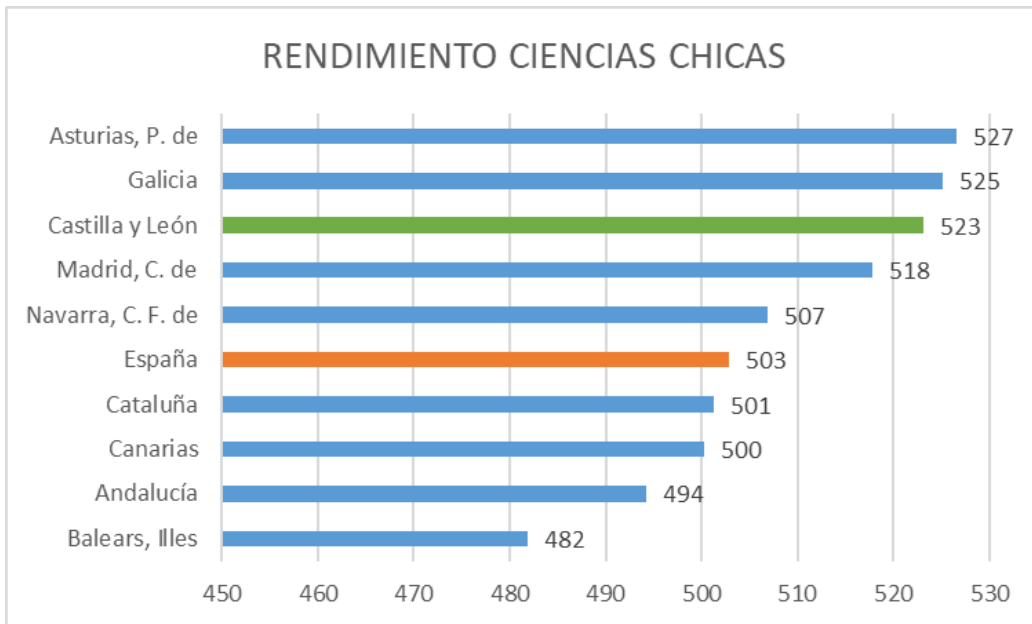
GRÁFICO COMPARATIVO ENTRE CCAA



En 2019, la diferencia de la puntuación de Matemáticas entre los chicos y las chicas de Castilla y León fue de 17 puntos. En esta edición de 2023, la diferencia es de 15 puntos. En cualquier caso, el rendimiento de las chicas de Castilla y León en Matemáticas (514) respecto al resto de CCAA es el mayor. Además superan el rendimiento medio de los chicos en España (507).



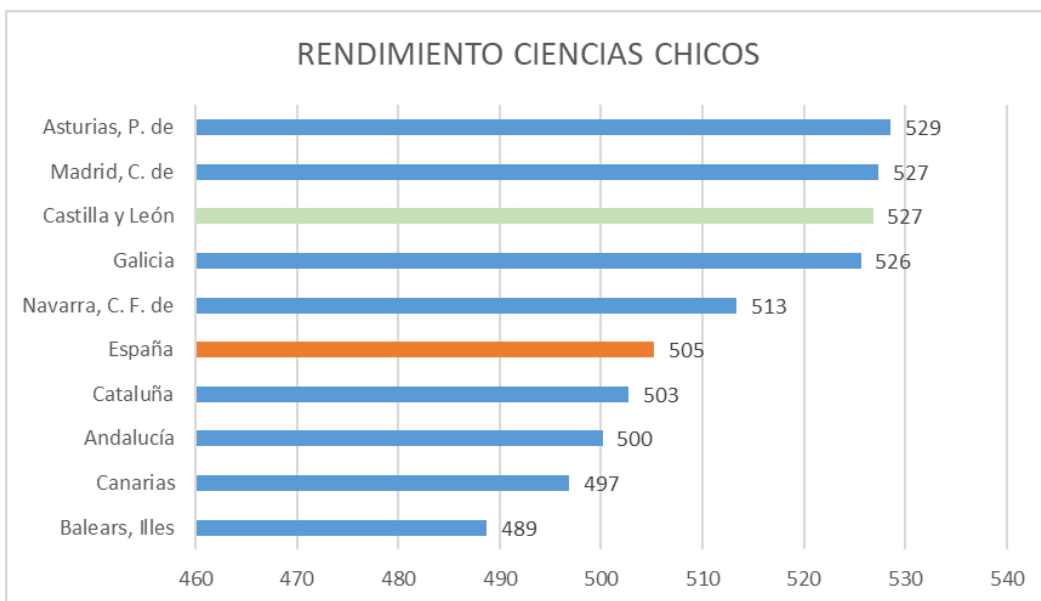
El rendimiento de los chicos de Castilla y León ocupa la segunda posición detrás de la Comunidad de Madrid.



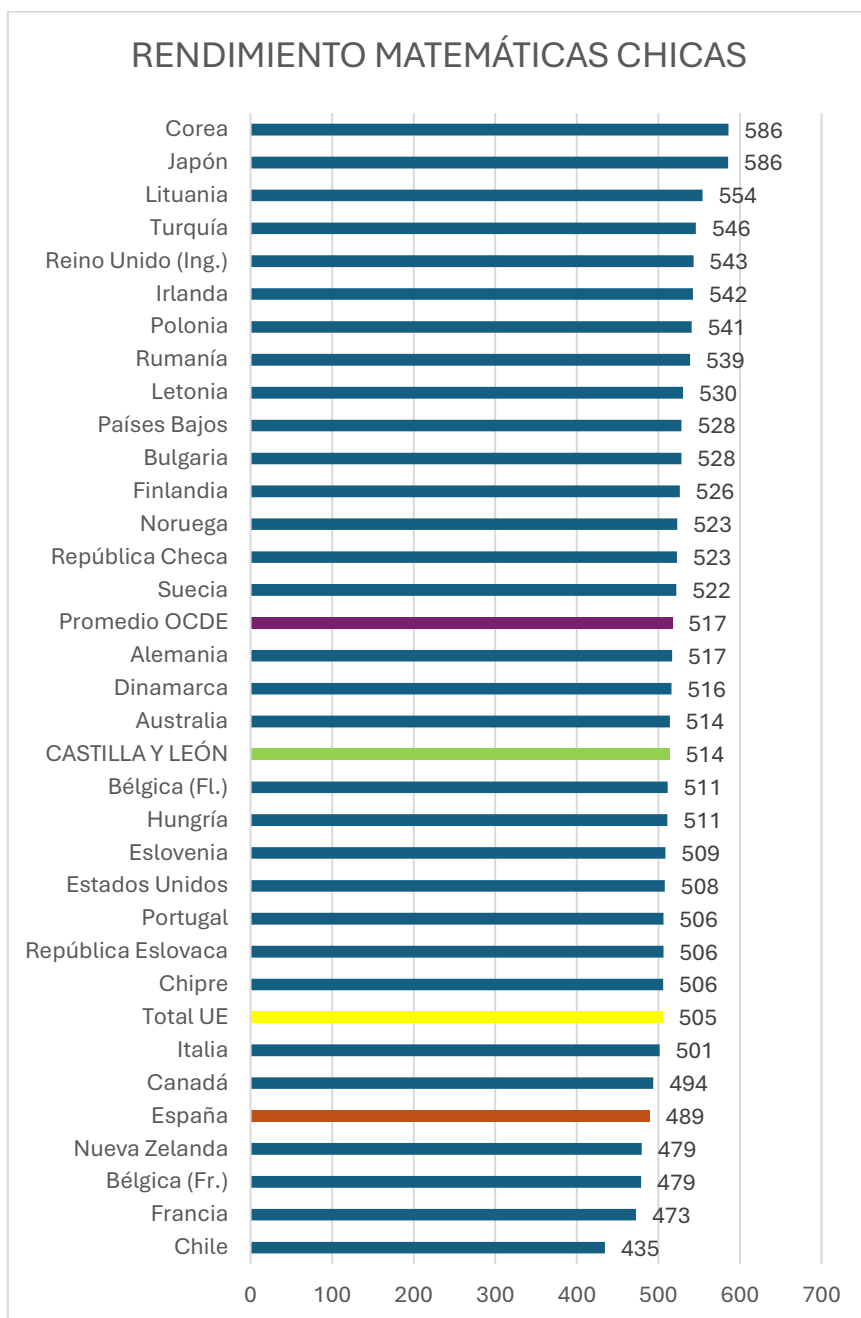
En 2019, la diferencia de la puntuación en Ciencias entre los chicos y las chicas de Castilla y León fue de 10 puntos. En esta edición de 2023, se ha rebajado a 4 puntos, diferencia que no es significativa.

El rendimiento en Ciencias de las chicas de Castilla y León (523) es mayor que el rendimiento medio de los chicos de España (505).

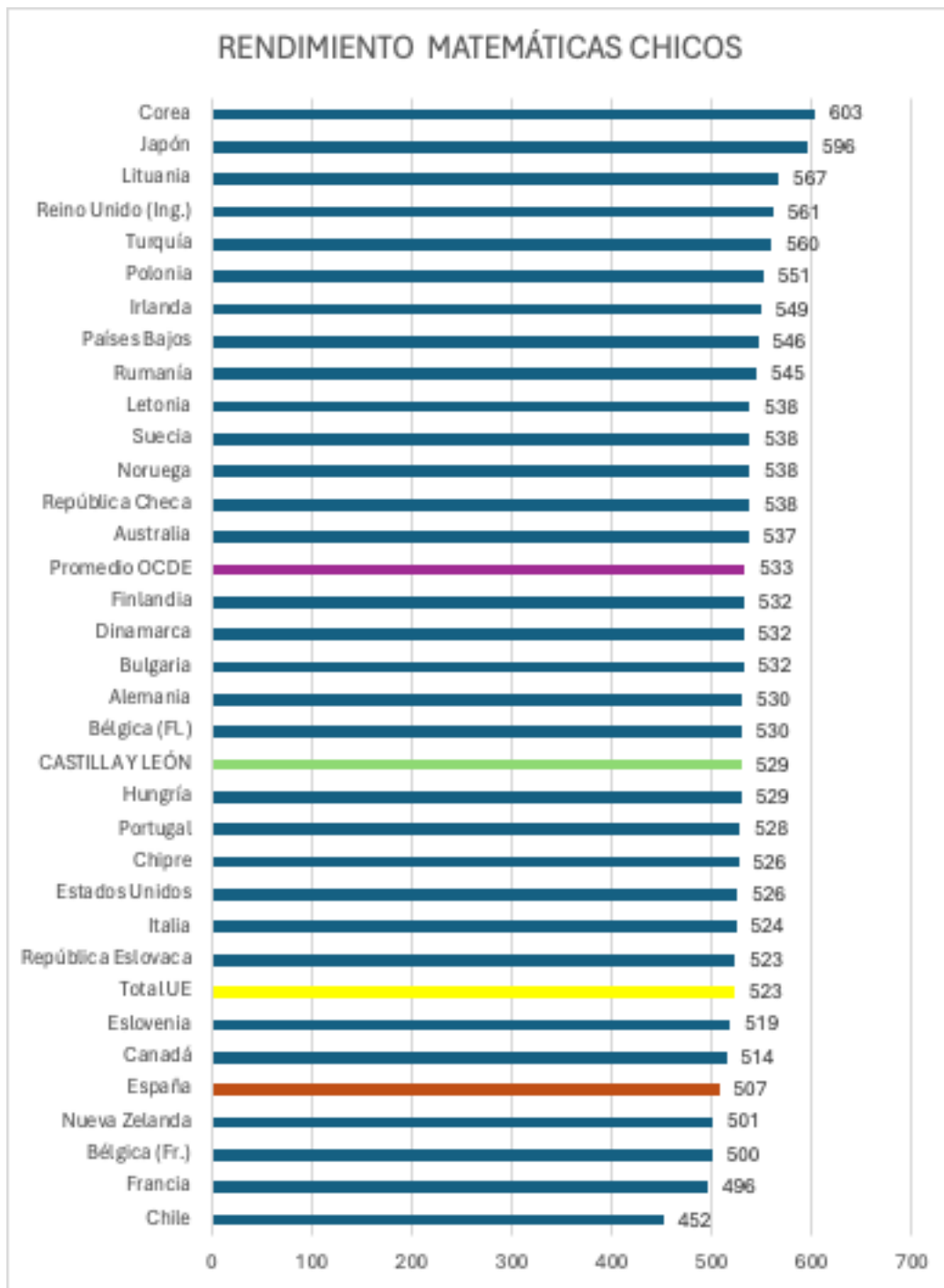
Tanto el rendimiento de los chicos como el de las chicas de Castilla y León ocupa la tercera posición entre las CCAA.



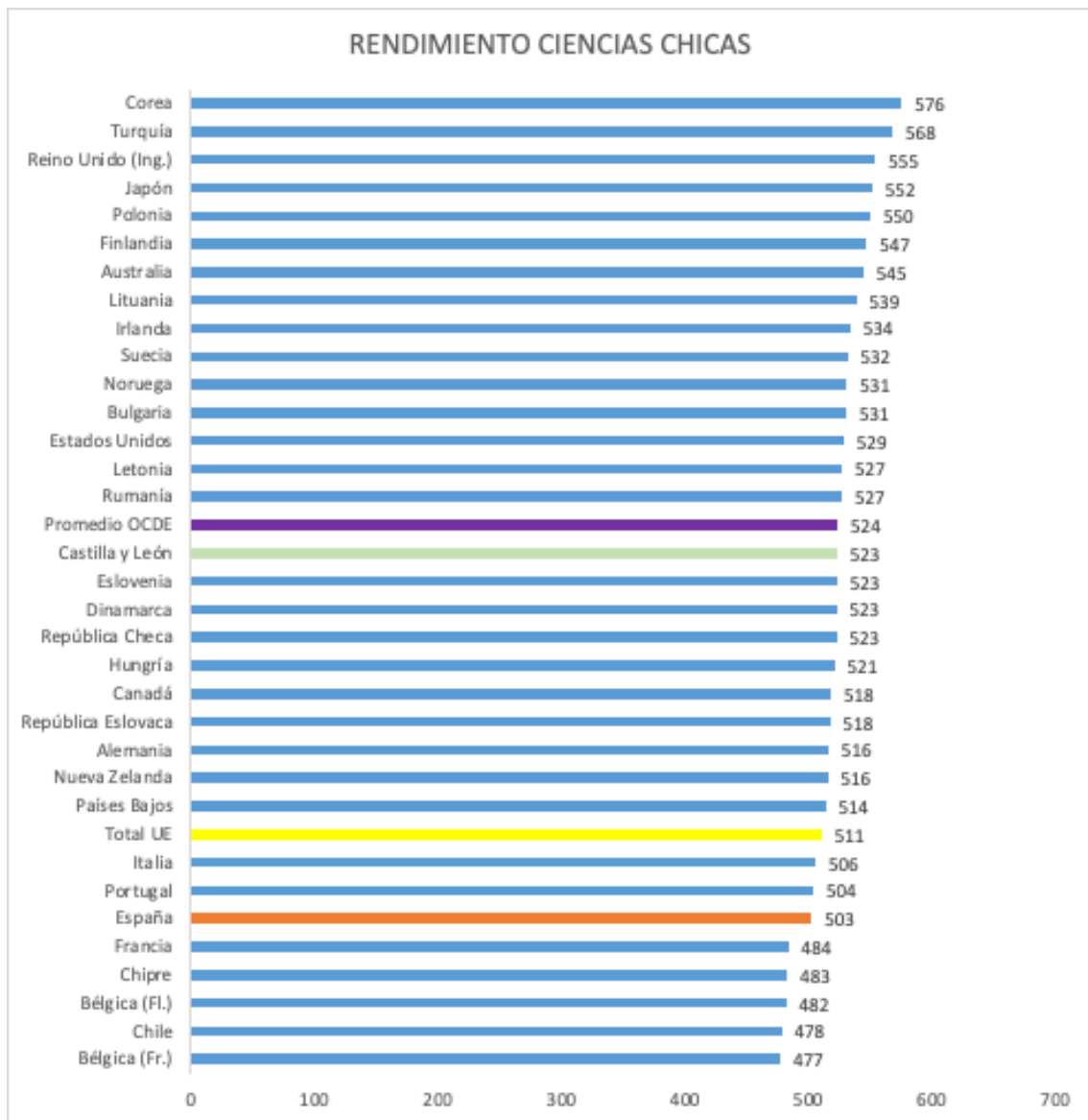
**GRÁFICO COMPARATIVO ENTRE TODOS LOS PAISES
PARTICIPANTES**



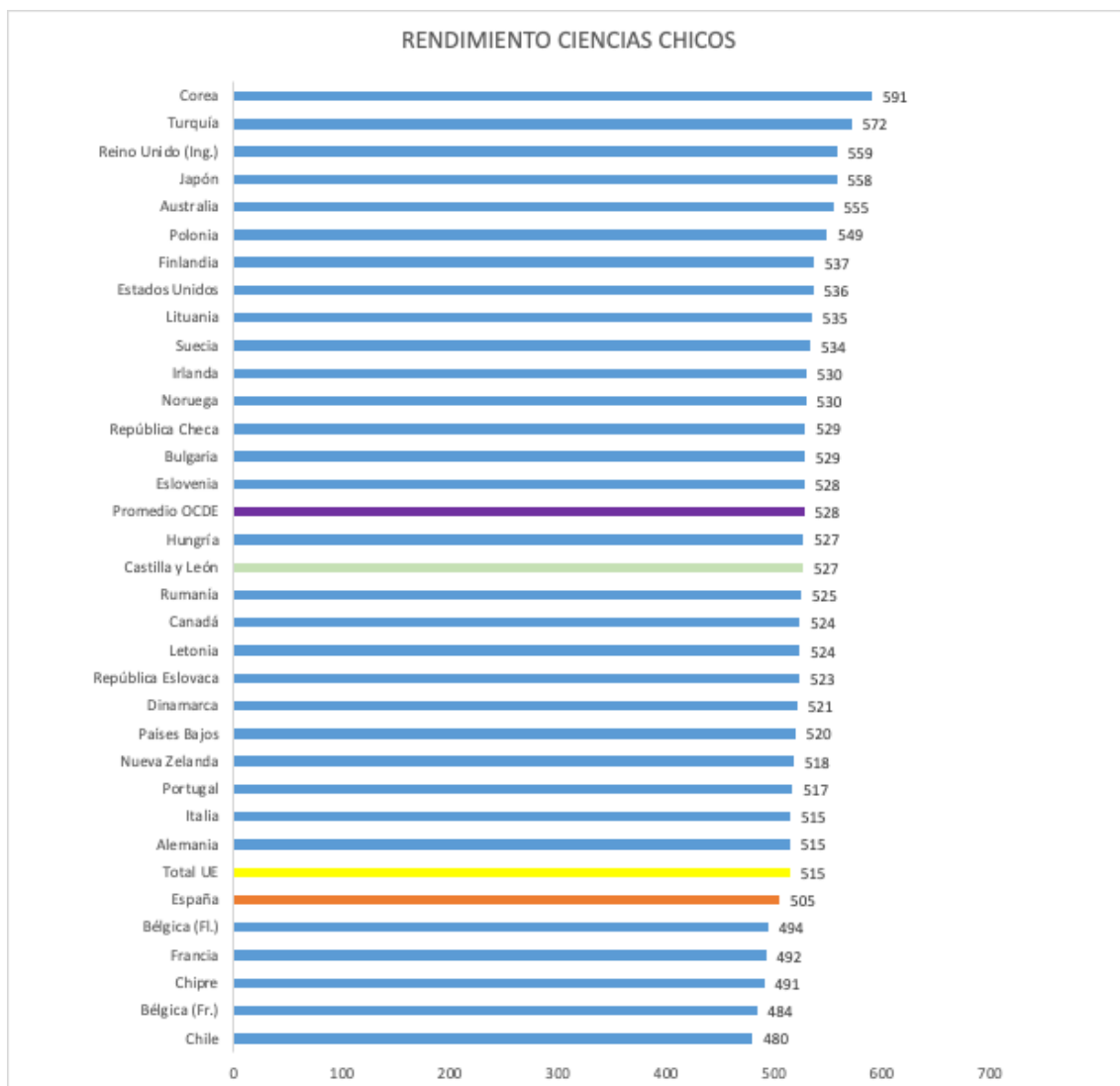
El rendimiento de las chicas de Castilla y León en Matemáticas se sitúa en la posición 19º, superando al rendimiento de las chicas de EEUU, Portugal o Canadá.



El rendimiento de los chicos de Castilla y León ocupa el lugar 20º y superan los rendimientos de Portugal, EEUU o Canadá.



El rendimiento de las chicas en Ciencias se sitúa en el puesto 16º, superando el de países como Canadá, Países Bajos o Alemania.



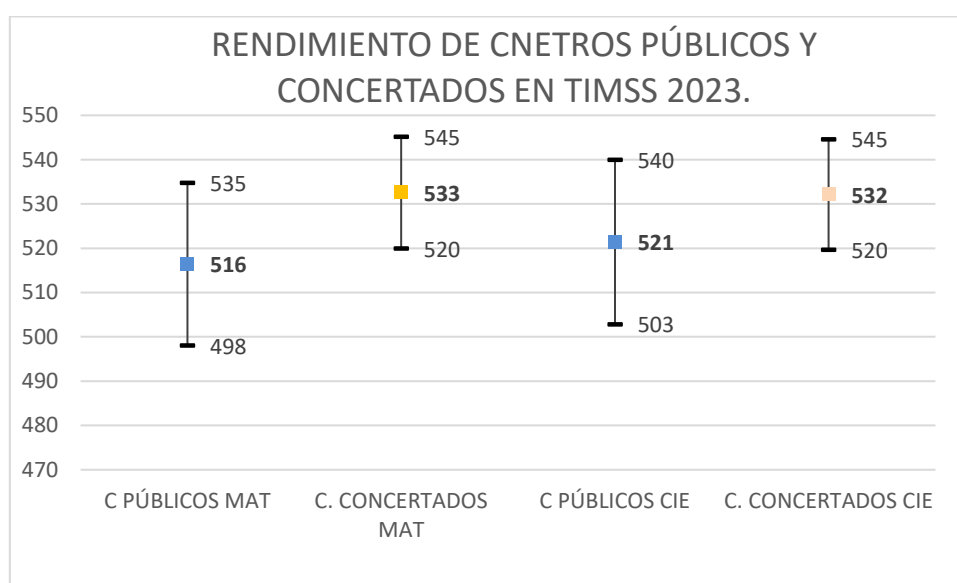
Algo similar ocurre con el rendimiento de los chicos de Ciencias de Castilla y León, situándose en el lugar 17º y superando los rendimientos obtenidos por países como Canadá, Países Bajos o Alemania.

DIFERENCIAS POR TITULARIDAD

En el informe nacional no existen datos respecto al resto de CCAA para la titularidad de los centros.

En Castilla y León, tal y como se muestra en el siguiente gráfico, los centros concertados obtienen 17 puntos más que los centros públicos en Matemáticas y 11 en Ciencias. **En ambos casos estas diferencias no son estadísticamente significativas.**

En 2019, esta diferencia fue de 22 puntos en Matemáticas y 14 en Ciencias.

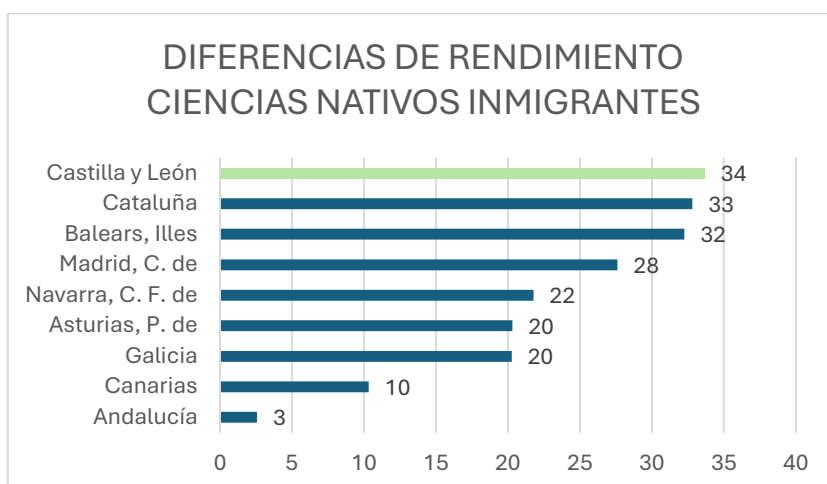
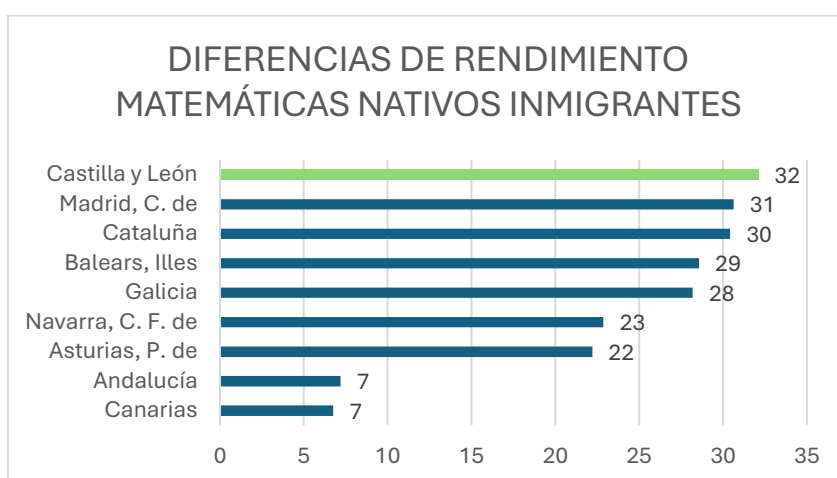


DIFERENCIAS POR TERRITORIALIDAD

En el informe no existen datos respecto al resto de CCAA para el ámbito rural y urbano.

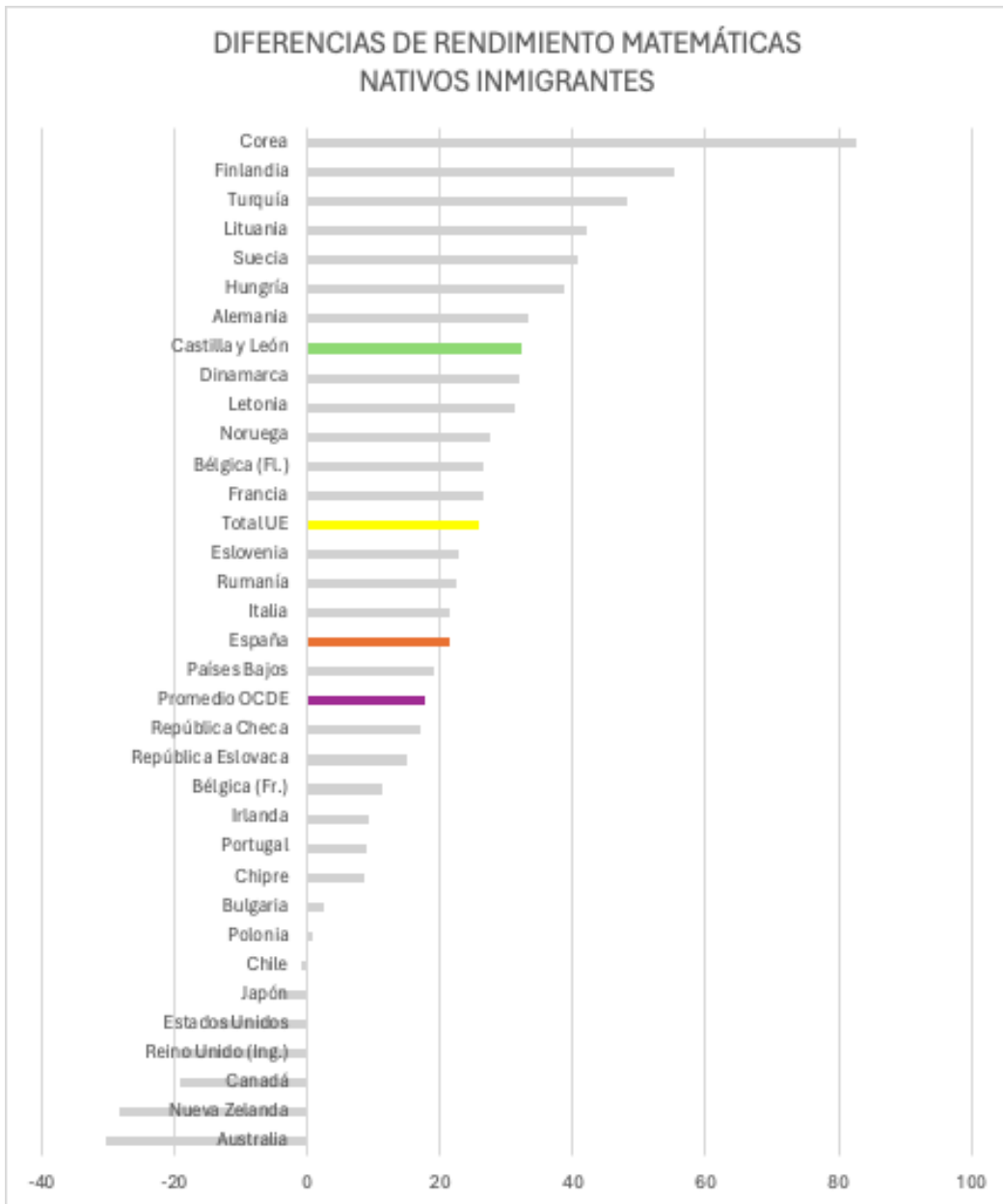
DIFERENCIAS POR INMIGRACIÓN

GRÁFICO COMPARATIVO ENTRE CCAA

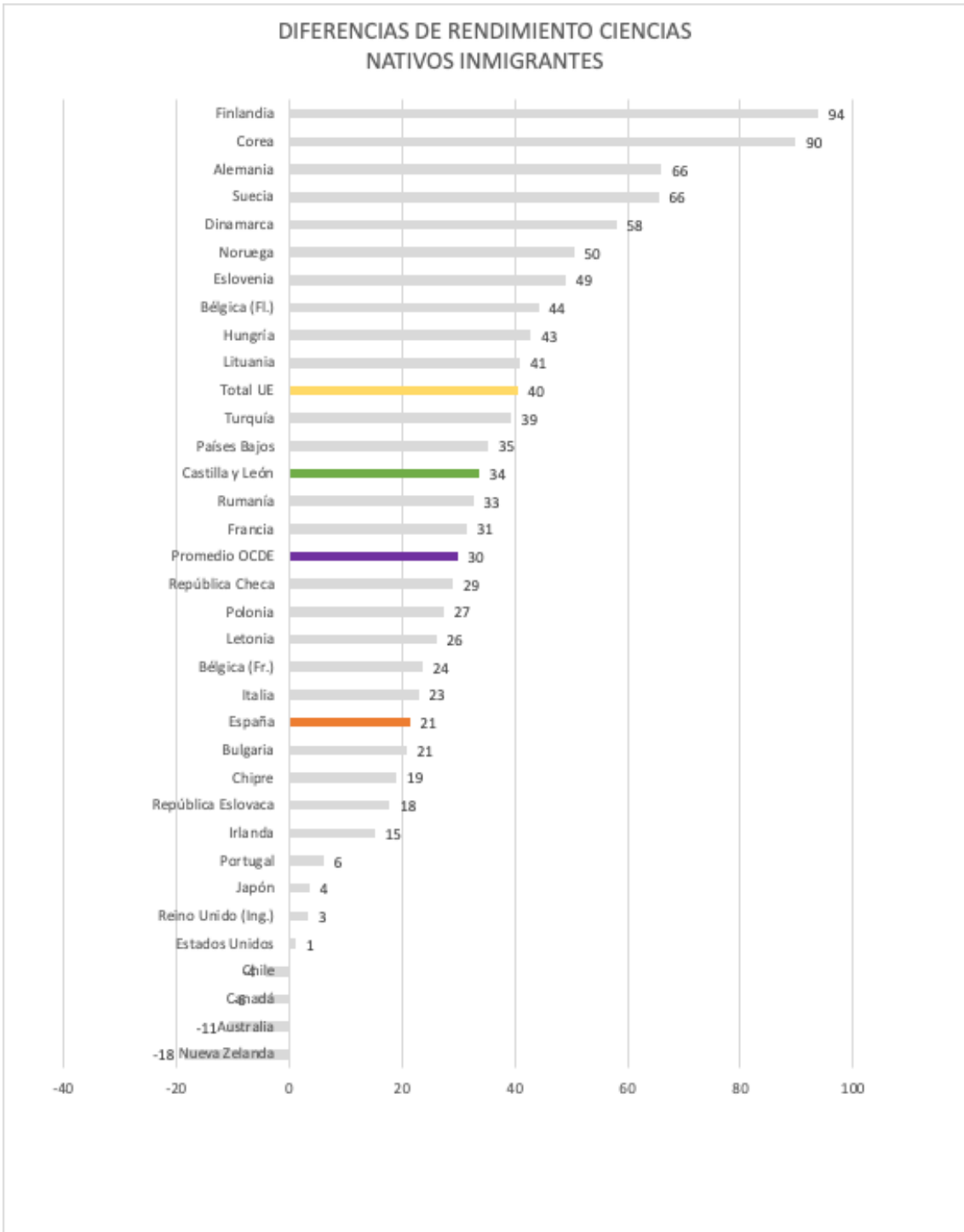


Las diferencias de rendimiento entre el alumnado nativo e inmigrante en Castilla y León son las mayores entre las CCAA, tanto en Matemáticas (32 puntos) como en Ciencias (34 puntos). Sin embargo, son inferiores a las obtenidas en 2019, 36 puntos en Matemáticas y 37 puntos en Ciencias.

GRÁFICO COMPARATIVO ENTRE TODOS LOS PAISES Y CCAA PARTICIPANTES

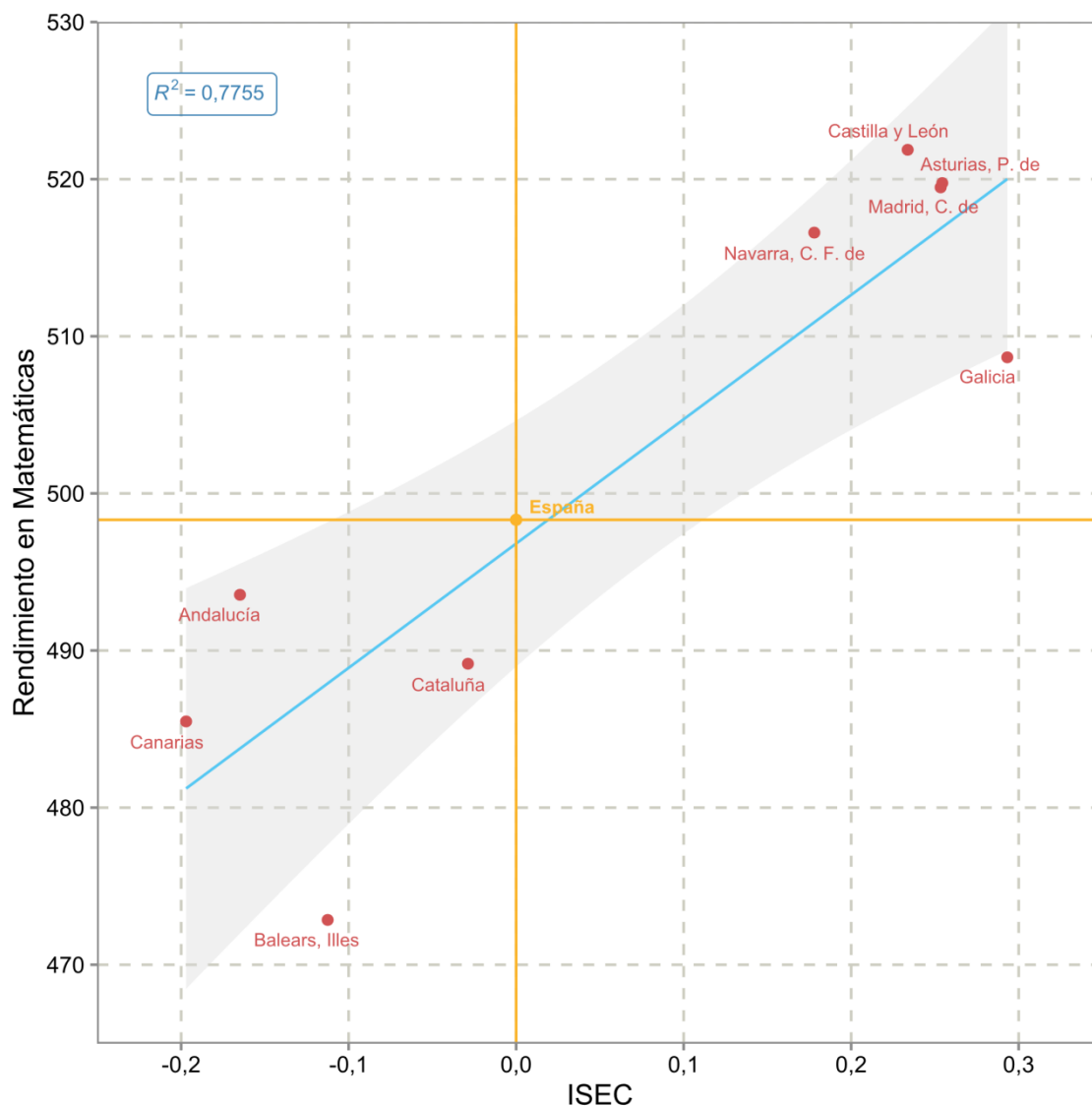


Si lo comparamos con el resto de países participantes, las diferencias en rendimiento en Matemáticas en Castilla y León son menores que en Finlandia y Corea.

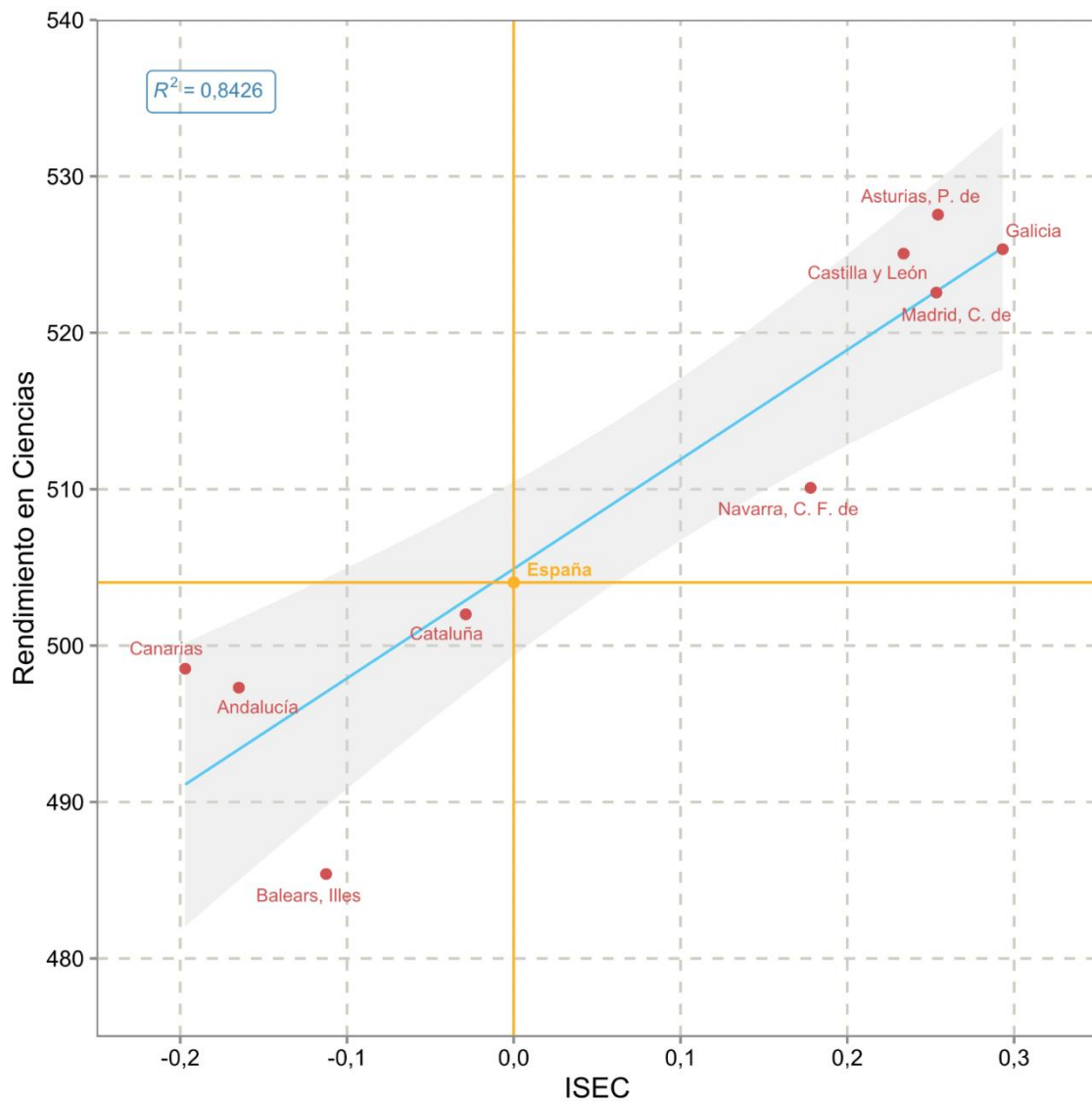


Las diferencias en el rendimiento de Ciencias de Castilla y León son menores que el total UE y notablemente inferiores a las de Finlandia, Corea o Alemania.

GRÁFICO COMPARATIVO ENTRE CCAA



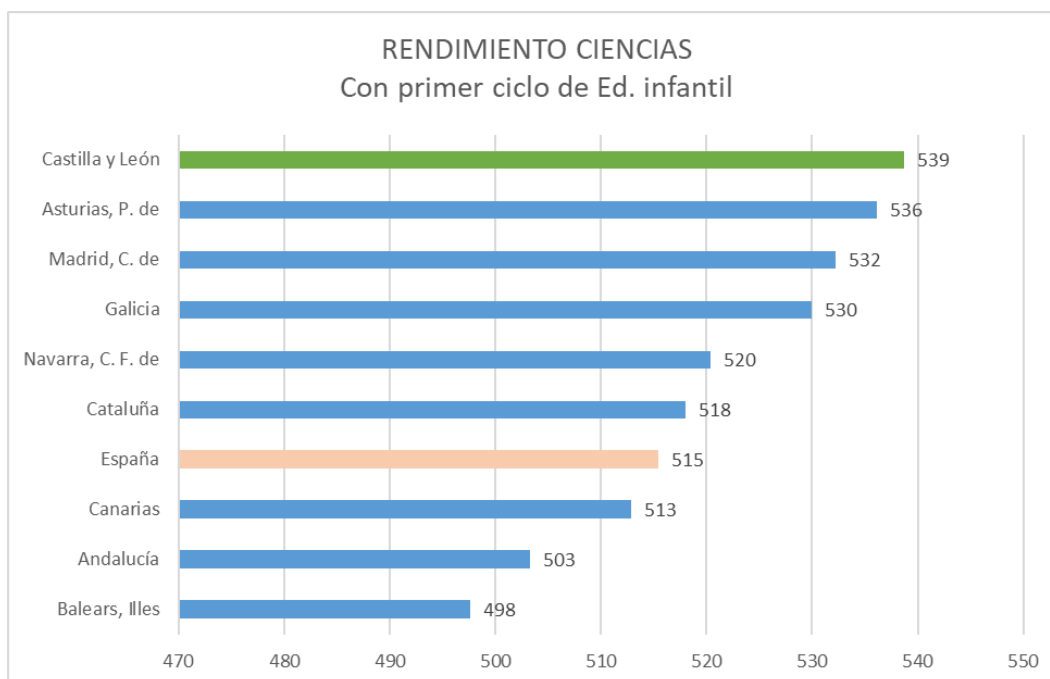
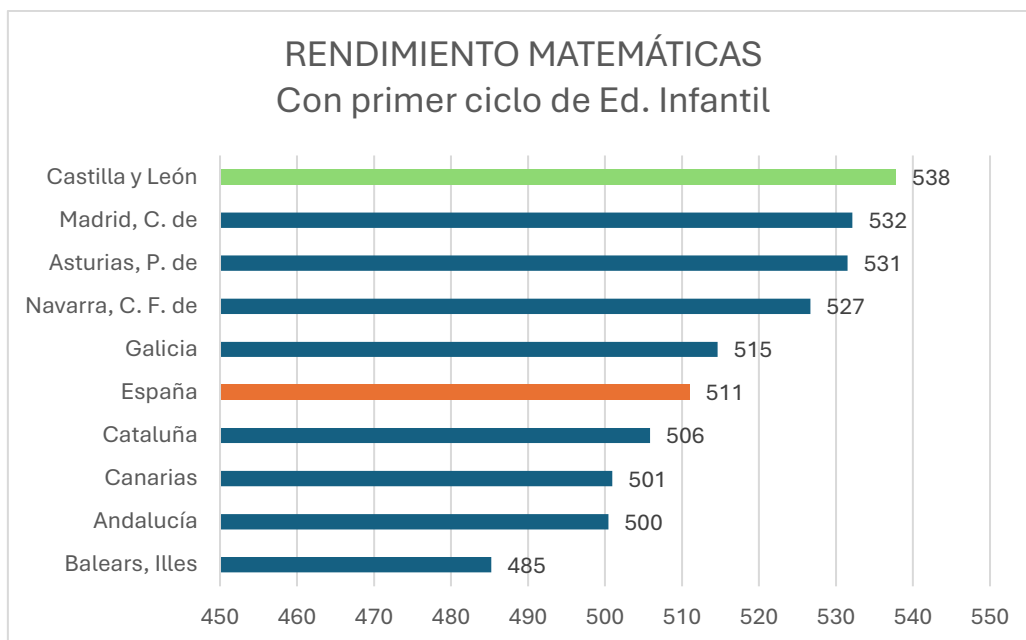
La banda de color gris representa el nivel o intervalo de confianza del 95%, dentro del cual se mueven las puntuaciones esperadas en Matemáticas de cada comunidad autónoma en función su promedio en el ISEC. Castilla y León se ubica dentro de la banda gris y en el primer cuadrante. Ello indica que, en términos generales, el promedio en Matemáticas es el esperado en función de su contexto social, económico y cultural.



En Ciencias, los resultados de Castilla y León obtienen un promedio que es el esperado por su ISEC.

No hay datos del resto de los países participantes en el informe español.

RENDIMIENTO SEGÚN LA ASISTENCIA AL PRIMER CICLO DE EDUCACIÓN INFANTIL



El alumnado de Castilla y León que ha cursado el primer Ciclo de Educación Infantil obtiene los mejores resultados entre las CCAA, tanto en Matemáticas como en Ciencias.